

RA

CODICI

N. CATALOGO GENERALE

N. CATALOGO INTERNAZIONALE


 MINISTERO DELLA PUBBLICA ISTRUZIONE  
 DIREZ. GEN. DELLE ANTICHITA' E BELLE ARTI

REGIONE

N.

12/00027465

ITA:

SOPRINTENDENZA DI ANTICHITA' DI ROMA-ROMA

47

LAZIO

(2603398) Roma, 1972 - Ist. Poligr. Stato - S. (c. 600.000)

PROVINCIA E COMUNE: ROMA Roma

 LUOGO DI COLLOCAZIONE: Museo Nazionale Romano  
 Antiquarium INV. 230004

OGGETTO: Ampolla vitrea a ventre conico

PROVENIENZA (rif. I.G.M.):

 DATI DI SCAVO: Collezione Evan Gorga INV. DI SCAVO:  
 (o altra acquisizione)

DATAZIONE: III sec. d. C.

ATTRIBUZIONE:

MATERIALE E TECNICA: Vetro soffiato verdastro

MISURE: h. cm. 16,8; diametro cm. 6,8

STATO DI CONSERVAZIONE: Intgra

CONSISTENZA ATTUALE DEL MATERIALE: Non deperibile

ESAME DEI REPERTI:

CONDIZIONE GIURIDICA: Proprietà dello Stato

NOTIFICHE:



NEG. 6 3 6 2 2

DESCRIZIONE:

 Ampolla a ventre conico; collo cilindrico con imboc-  
 catuta imbutiforme dal labbro ripiegato a cordoncino.

Cfr. M. C. CALVI, I vetri romani del Museo di Aquileia, p. 131

**RESTAURI:**

**ESEGUITI:**

**PROCEDIMENTI SEGUITI:**

**BIBLIOGRAFIA, INVENTARI:**

**FOTOGRAFIE:**

**DISEGNI:**

ESAME DEI SITI E DEI TERRENI:

RIFERIMENTO OGGETTI DELLO STESSO COMPLESSO:

COMPILATORE DELLA SCHEDA: Roberto Elghi *Roberto Elghi*

DATA: *1995*

VISTO DEL FUNZIONARIO RESPONSABILE: *M. R. Di Mino*

ALLEGATI:

OSSERVAZIONI:

RIFERIMENTO VECCHIE SCHEDE:

Io sottoscritto mi obbligo alla conservazione dell'oggetto descritto nel presente foglio secondo le norme della Legge 1° Giugno 1939, n. 1089 e Regolamento approvato con R. Decreto n. 363 del 30 Gennaio 1913; di conseguenza a non rimuoverlo dal posto che occupa, a non apportarvi modificazioni senza conseguire preventiva approvazione del Ministero dell'Istruzione, e a non menomarne in alcun modo il pubblico godimento.

DATA: .....

VISTO DEL SOPRINTENDENTE

FIRMA

AGGIORNAMENTI:

12/000 27465 ITA:

SOPRINTENDENZA DI ANTICHITA' DI ROMA-ROMA

47

LAZIO

(2603398) Roma, 1972 - Ist. Poligr. Stato - S. (c. 600.000)

PROVINCE: *ROMA* Roma

COLLEZIONE: Museo Nazionale Romano INV. 230004

DESCRIZIONE: *Ampolla a ventre conico*

DATA: *sec. III A.C.*

TECNOLOGIA: *Vetro soffiato verdastro*

PROVENIENZA: *scavo*

DI SCAVO: *scavo* INV. DI SCAVO:

DI SCAVO: *scavo*

DI SCAVO: *scavo*

DI SCAVO: *scavo*

DI SCAVO: *scavo*

DI SCAVO: *scavo*

DI SCAVO: *scavo*

DI SCAVO: *scavo*

DI SCAVO: *scavo*

DI SCAVO: *scavo*

DI SCAVO: *scavo*

DI SCAVO: *scavo*

DI SCAVO: *scavo*

DI SCAVO: *scavo*

DI SCAVO: *scavo*

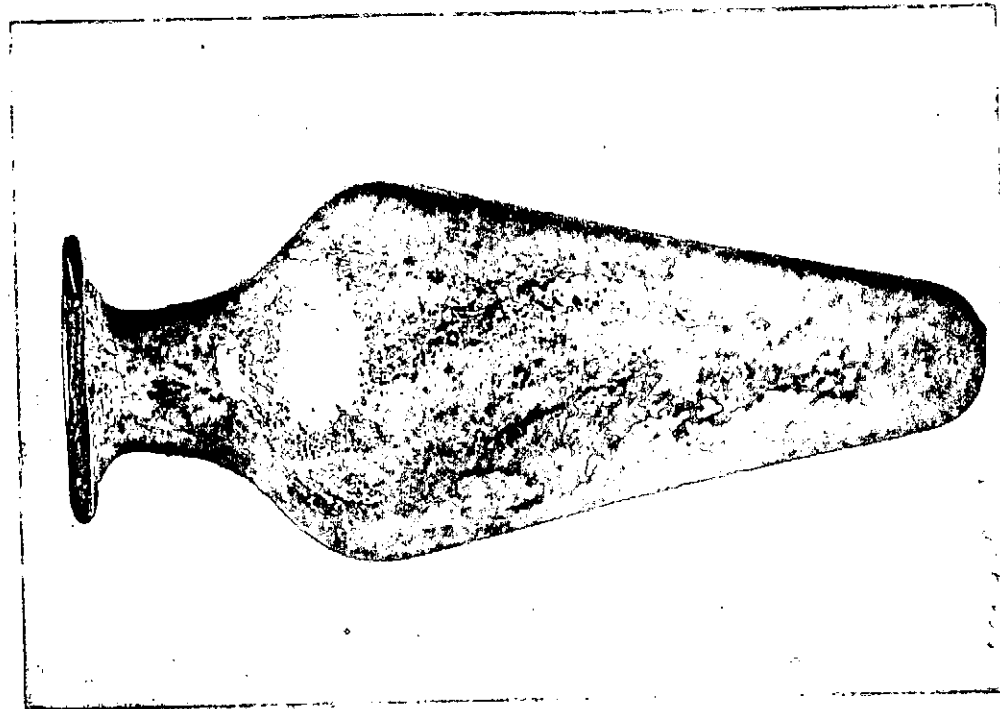
DI SCAVO: *scavo*

DI SCAVO: *scavo*

DI SCAVO: *scavo*

DI SCAVO: *scavo*

DI SCAVO: *scavo*



NEG. 6 3 6 2 2

DESCRIZIONE: *orlo obliqua, tese*  
Ampolla a ventre conico; collo cilindrico con imboccatuta imbutiforme <sup>orlo</sup> dal labbro ripiegato a cordoncino.

BIC Cfr. M. C. C. I. VI, I vetri romani del Museo di Aquileia, p. 131

PROPRIETA' DELLO STATO