



CODICI

12/00055426

ITA:

Soprintendenza Archeologica di Roma

47

LAZIO

695

(5605241) Roma, 1975 - Ist. Poligr. Stato - S. (c. 1.000.000)

PROVINCIA E COMUNE: Roma

LUOGO DI COLLOCAZIONE: Museo Naz. Romano-Antiquario INV. 262648

OGGETTO: Frammento di antefissa con palmetta

PROVENIENZA (rif. I.G.M.): Collezione Gorga

DATI DI SCAVO: Documenti Gorga Archivio INV. DI SCAVO:  
(o altra acquisizione) Soprintendenza

DATAZIONE: Seconda metà del I sec. a.C.

ATTRIBUZIONE:

MATERIALE E TECNICA: Argilla beige-rosato con inclusioni rosse  
e nere. Tracce di colore bianco tra i lobi della  
palmetta, azzurro sulle spirali dei lobi e giallo

MISURE: Alt.mass.cm.7,8; largh.mass.cm.II; spess.mass.cm.3

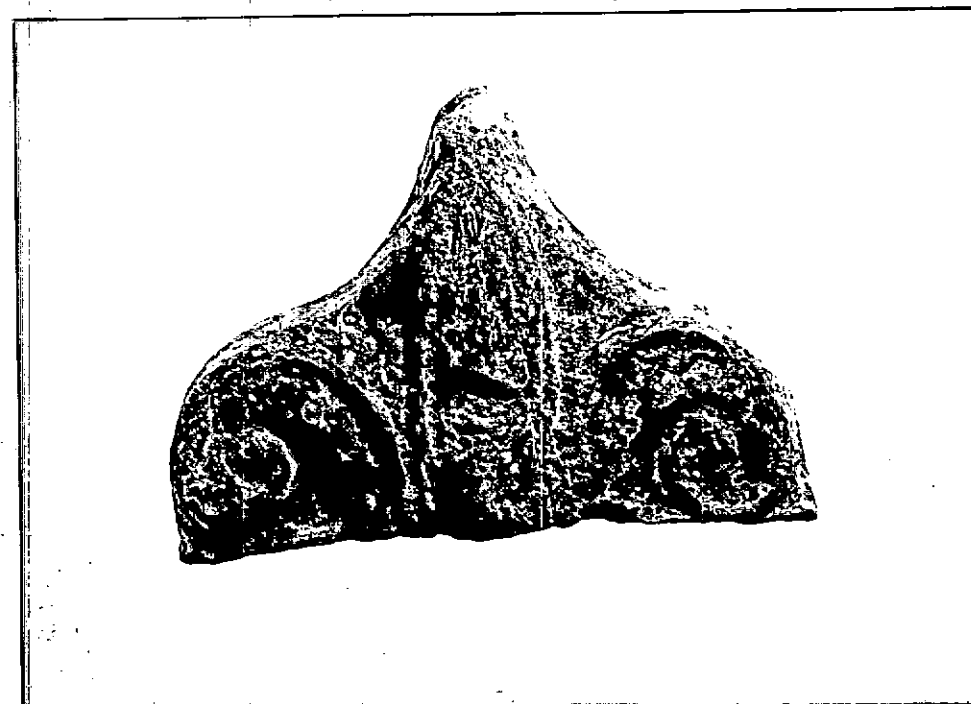
STATO DI CONSERVAZIONE: Cattivo- resta solo la cima della pal-  
metta, con le spirali dei due lobi laterali

CONSISTENZA ATTUALE DEL MATERIALE: Non deperibile

ESAME DEI REPERTI:

CONDIZIONE GIURIDICA: Proprietà dello Stato

NOTIFICHE:



NEG. 70956 L

DESCRIZIONE: Il frammento apparteneva, probabilmente, ad  
un tipo di antefissa con protomi di capri affron-  
tati e cespo d'acanto, rappresentata, nel Museo  
Nazionale Romano, dai nn.448I bis, 262558, 262547  
etc.

RESTAURI:

ESEGUITI:

PROCEDIMENTI SEGUITI:

BIBLIOGRAFIA, INVENTARI:

Coll. Gorga, Raccolte Archeologiche e Artisti  
che, Roma 1948, pp. I30-I37

FOTOGRAFIE:

DISEGNI:

ESAME DEI SITI E DEI TERRENI:

RIFERIMENTO OGGETTI DELLO STESSO COMPLESSO:

448I bis

262558 (G.8I6I)

262547 (G.8I54)

etc.

COMPILATORE DELLA SCHEDA: **Patrizio Pensabene**

DATA: **Novembre 1977**

VISTO DEL FUNZIONARIO RESPONSABILE: **M. Rita Di Mino**

ALLEGATI:

OSSERVAZIONI:

RIFERIMENTO VECCHIE SCHEDE:


Io sottoscritto mi obbligo alla conservazione dell'oggetto descritto nel presente foglio secondo le norme della Legge 1° Giugno 1939, n. 1089 e Regolamento approvato con R. Decreto n. 363 del 30 Gennaio 1913; di conseguenza a non rimuoverlo dal posto che occupa, a non apportarvi modificazioni senza conseguire preventiva approvazione del Ministero dell'Istruzione, e a non menomarne in alcun modo il pubblico godimento.

DATA: .....

VISTO DEL SOPRINTENDENTE

FIRMA

AGGIORNAMENTI:

RA	N. CATALOGO GENERALE	N. CATALOGO INTERNAZIONALE	 MINISTERO DELLA PUBBLICA ISTRUZIONE DIREZ. GEN. DELLE ANTICHITA' E BELLE ARTI	
	12/00055426	ITA:	Soprintendenza Archeologica di Roma	INV. 262648
	ALLEGATO N. I			

(2603398) Roma, 1972 - Ist. Poligr. Stato - S. (c. 600.000)

Materiale e tecnica: - su quello centrale.