

RA

N. CATALOGO GENERALE

N. CATALOGO INTERNAZIONALE

MINISTERO DELLA PUBBLICA ISTRUZIONE
DIREZ. GEN. DELLE ANTICHITA' E BELLE ARTI

REGIONE

N.

CODICI

12/00027907

ITA:

SOPRINTENDENZA ALLE ANTICHITA' DI ROMA- ROMA 47

LAZIO

(2603398) Roma, 1972 - Ist. Poligr. Stato - S. (c. 600.000)

PROVINCIA E COMUNE: ROMA-ROMA

LUOGO DI COLLOCAZIONE: Museo Nazionale Romano INV. 31138

OGGETTO: Grosso mattone con bollo circolare con orbicolo
inserito

PROVENIENZA (rif. I.G.M.): Roma

DATI DI SCAVO: Palatino
(o altra acquisizione)

INV. DI SCAVO:

DATAZIONE: II quarto del II secolo d. C.; (a. 130 d. C.)

ATTRIBUZIONE:

MATERIALE E TECNICA: Argilla nocciola, compatta, abbastanza
depurata. Laterizio con bollo impresso
mediante stampo.

MISURE: 21 x 21 x 3,3

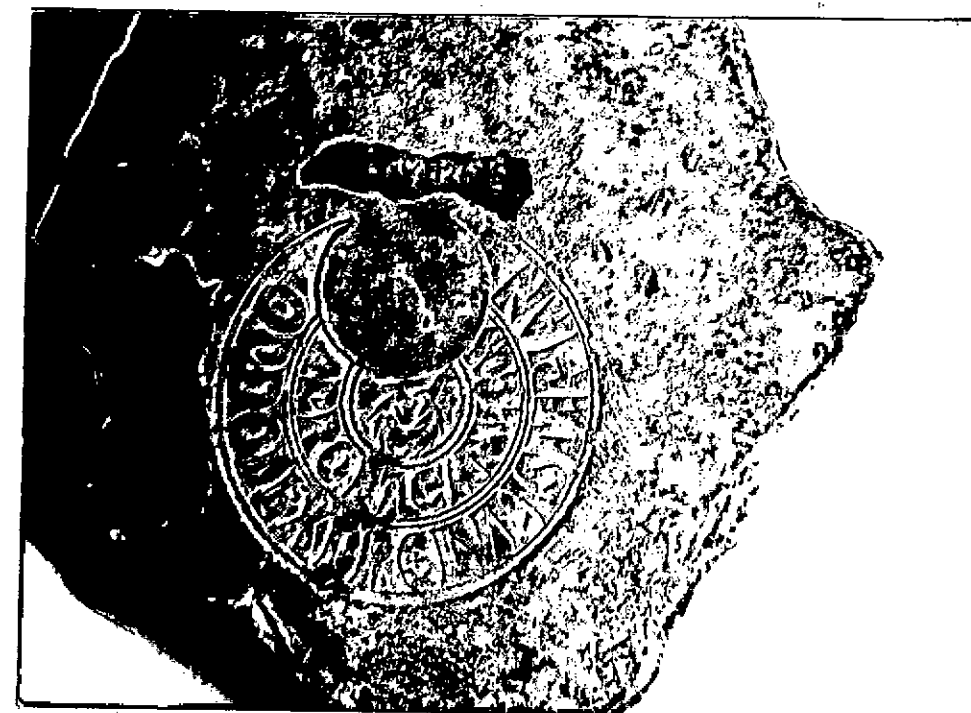
STATO DI CONSERVAZIONE: buono: frammentario con bollo integro

CONSISTENZA ATTUALE DEL MATERIALE: non deperibile

ESAME DEI REPERTI:

CONDIZIONE GIURIDICA: proprietà dello stato

NOTIFICHE:



NEG. 66688 I

DESCRIZIONE:

Il laterizio presenta il bollo circolare con orbico-
lo inserito:

OP · DOL · EX · PR C IVLI STEPHAN

APRO · ET · CATVL COS

corona lemniscata

diam. bollo: 9,7; diam. orb. 4,3; h. lettere: 1.1: 1,3;
1. 2: 1; 1. aus. 1;2;2.

Il laterizio conserva parte della malta.

RESTAURI:

ESEGUITI:

PROCEDIMENTI SEGUITI:

BIBLIOGRAFIA, INVENTARI:

Per il bollo cfr. CIL XV,1, 1212 b (compl.)

FOTOGRAFIE: 66688. I

DISEGNI:

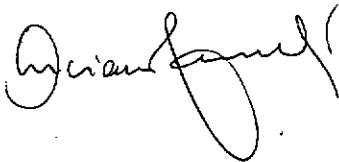
ESAME DEI SITI E DEI TERRENI:

RIFERIMENTO OGGETTI DELLO STESSO COMPLESSO:

1000 201011

COMPILATORE DELLA SCHEDA:

Luciano Casilli



DATA: dicembre 1975

VISTO DEL FUNZIONARIO RESPONSABILE:

PIERA FERIOLI

ALLEGATI:

OSSERVAZIONI:

RIFERIMENTO VECCHIE SCHEDE: Vi compare il prezzo di £ 1 e, accanto al numero d'inventario, il numero 138, in progressione all'interno di questo gruppo di bolli

Io sottoscritto mi obbligo alla conservazione dell'oggetto descritto nel presente foglio secondo le norme della Legge 1° Giugno 1939, n. 1089 e Regolamento approvato con R. Decreto n. 363 del 30 Gennaio 1913; di conseguenza a non rimuoverlo dal posto che occupa, a non apportarvi modificazioni senza conseguire preventiva approvazione del Ministero dell'Istruzione, e a non menomarne in alcun modo il pubblico godimento.

DATA:

VISTO DEL SOPRINTENDENTE

FIRMA

AGGIORNAMENTI: