



CODICI

12/0002/7932

ITA:

SOPRINTENDENZA ALLE ANTICHITA' DI ROMA-ROMA

47

LAZIO

(2603398) Roma, 1972 - Ist. Poligr. Stato - S. (c. 600.000)

PROVINCIA E COMUNE: ROMA-ROMA

LUOGO DI COLLOCAZIONE: Museo Nazionale Romano INV. 31365

OGGETTO: Laterizio con bollo circolare a lettere cave

PROVENIENZA (rif. I.G.M.) Roma

DATI DI SCAVO: Palatino
(o altra acquisizione)

INV. DI SCAVO:

DATAZIONE: ultimo quarto del III - primo quarto del IV sec.
d.C. (età diocleziana)

ATTRIBUZIONE: Officina Domitiana

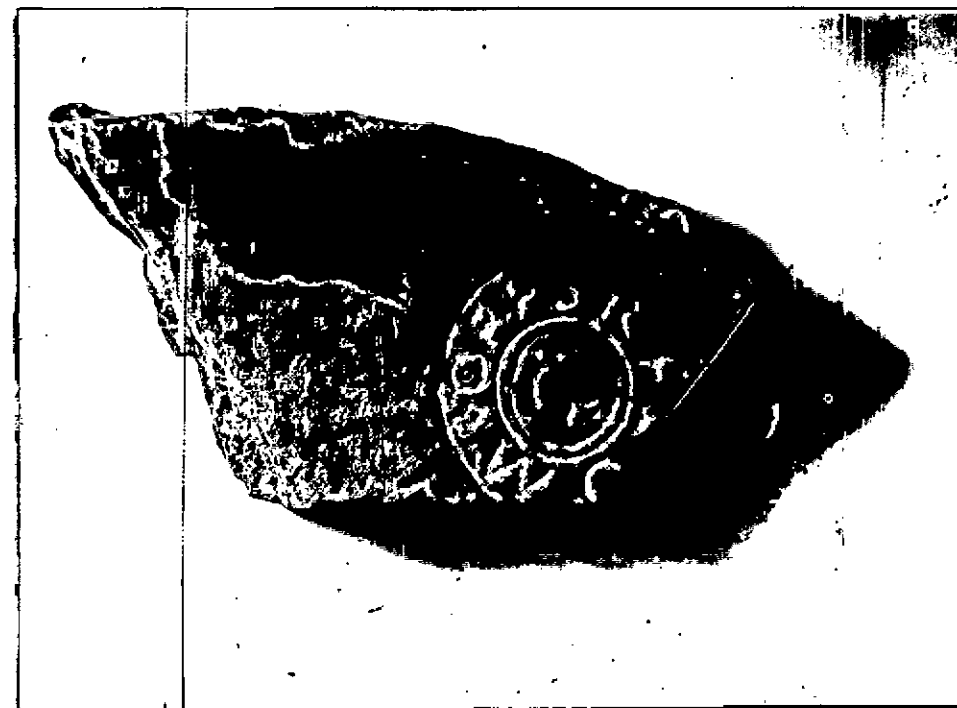
MATERIALE E TECNICA: Argilla rosa compatta abbastanza depurata
laterizio con bollo impresso mediante stampoMISURE: 19 x 9,7^{po} x 3,2STATO DI CONSERVAZIONE: medio: frammentario con bollo frammen-
tario sul bordo

CONSISTENZA ATTUALE DEL MATERIALE: non deperibile

ESAME DEI REFERTI:

CONDIZIONE GIURIDICA: proprietà dello stato

NOTIFICHE:



NEG. 66516 I

DESCRIZIONE:

Il laterizio presenta il bollo circolare a lettere
cave:

OFF S R F DOM

Diam. bollo: 6,7; dh. lettere: 1,1; l. aus.: 2

RESTAURI:

ESEGUITI:

PROCEDIMENTI SEGUITI:

BIBLIOGRAFIA, INVENTARI:

Per il bollo cfr. CIL XV, 1, 1569 a.

FOTOGRAFIE: 66516 I

DISEGNI:

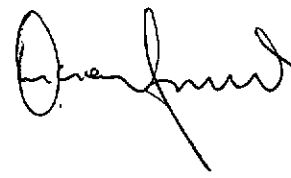
ESAME DEI SITI E DEI TERRENI:

RIFERIMENTO OGGETTI DELLO STESSO COMPLESSO:

1. 6. 2. 4. 5. 6. 7. 8. 9. 10. 11. 12. 13. 14. 15. 16. 17. 18. 19. 20. 21. 22. 23. 24. 25. 26. 27. 28. 29. 30. 31. 32. 33. 34. 35. 36. 37. 38. 39. 40. 41. 42. 43. 44. 45. 46. 47. 48. 49. 50. 51. 52. 53. 54. 55. 56. 57. 58. 59. 60. 61. 62. 63. 64. 65. 66. 67. 68. 69. 70. 71. 72. 73. 74. 75. 76. 77. 78. 79. 80. 81. 82. 83. 84. 85. 86. 87. 88. 89. 90. 91. 92. 93. 94. 95. 96. 97. 98. 99. 100.

COMPILATORE DELLA SCHEDA:

Luciano Camilli



DATA: dicembre 1975

VISTO DEL FUNZIONARIO RESPONSABILE:

PIERA FERIOLI

ALLEGATI:

Io sottoscritto mi obbligo alla conservazione dell'oggetto descritto nel presente foglio secondo le norme della Legge 1° Giugno 1939, n. 1089 e Regolamento approvato con R. Decreto n. 363 del 30 Gennaio 1913; di conseguenza a non rimuoverlo dal posto che occupa, a non apportarvi modificazioni senza conseguire preventiva approvazione del Ministero dell'Istruzione, e a non menomarne in alcun modo il pubblico godimento.

DATA:

VISTO DEL SOPRINTENDENTE

FIRMA

AGGIORNAMENTI:

OSSERVAZIONI:

RIFERIMENTO VECCHIE SCHEDE: Vi compare il prezzo di £ 0,50 e accanto al numero d'inventario, il numero 365, in progressione all'interno di questo gruppo di bolli