



CODICI

12/00055831

ITA:

Soprintendenza Archeologica di Roma

47

LAZIO

49

(5605241) Roma, 1975 - Ist. Poligr. Stato - S. (c. 1.000.000)

PROVINCIA E COMUNE: Roma

LUOGO DI COLLOCAZIONE: Museo Naz. Romano-Antiquario INV. 262.539

OGGETTO: Antefissa con palmetta e protome d'elefante

PROVENIENZA (rif. I.G.M.): Collezione Gorga

DATI DI SCAVO: Documenti Gorga Archivio INV. DI SCAVO:
(o altra acquisizione) Soprintendenza

DATAZIONE: Seconda metà del I sec. a.C.

ATTRIBUZIONE:

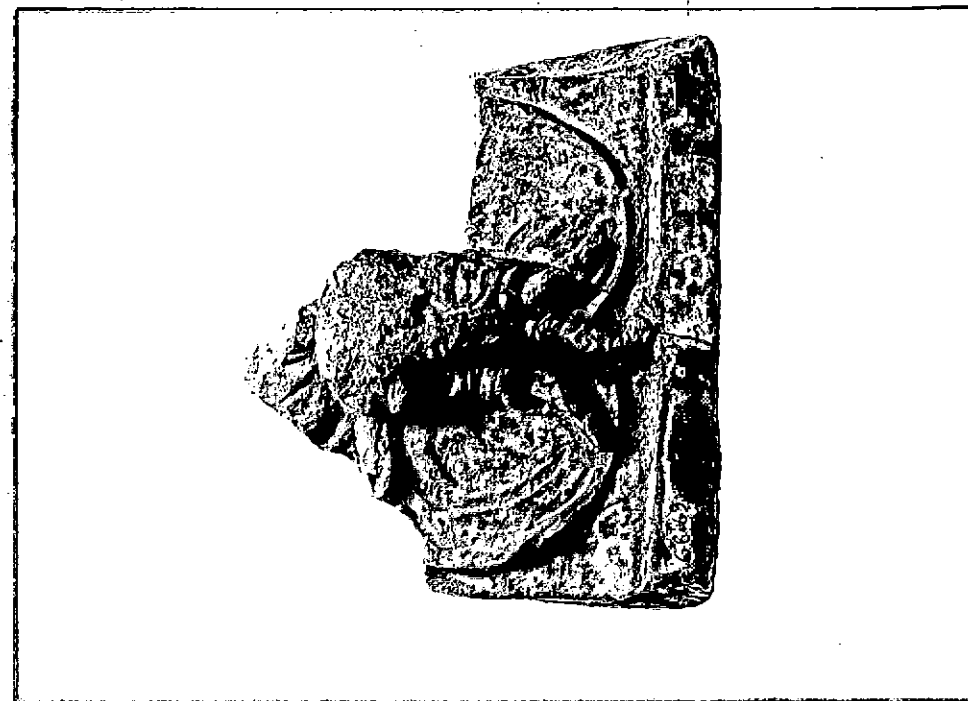
MATERIALE E TECNICA: Argilla beige chiaro con inclusioni rosse.
Tracce di ingubbiatura in superficieMISURE: Alt.mass.cm.18,2; largh.mass.cm.21,7; spess.mass.cm.
3,3STATO DI CONSERVAZIONE: Cattivo- priva della palmetta, di parte
di un orecchio e del coppo. Si compone di due
frammenti combacianti

CONSISTENZA ATTUALE DEL MATERIALE: Non deperibile

ESAME DEI REPERTI:

CONDIZIONE GIURIDICA: Proprietà della Stato

NOTIFICHE:



NEG. 71110 L

DESCRIZIONE: L'esemplare presentava più della metà della superficie occupata da una larga protome elefantina, con orecchie semicircolari che quasi raggiungono l'orlo dell'antefissa; le zanne, a differenza del n.4488, non sono verticali, ma divergenti, rispetto alla proboscide; quest'ultima ondulata. Gli occhi su cui pendono le arcate sopraccigliari aggrottate, presentano un piccolo globo sporgente con leggera depressione al centro.

Si osservino le rifiniture a stecca per rendere le pieghe della pelle ai lati della proboscide ed anche su quest'ultima.

Dietro la protome nasceva una palmetta uguale a

RESTAURI:

ESEGUITI:

PROCEDIMENTI SEGUITI:

BIBLIOGRAFIA, INVENTARI: Coll. Gorga Raccolte Archeologiche e Artistiche, Roma 1948, pp. 130-137

FOTOGRAFIE:

DISEGNI:

ESAME DEI SITI E DEI TERRENI:

RIFERIMENTO OGGETTI DELLO STESSO COMPLESSO:

4488

G.8166

COMPILATORE DELLA SCHEDA: **Patrizio Pensabene**

DATA: **Novembre 1977**

VISTO DEL FUNZIONARIO RESPONSABILE: **M. Rita Di Mino**

ALLEGATI:

OSSERVAZIONI:

RIFERIMENTO VECCHIE SCHEDE: **G.8169**


Io sottoscritto mi obbligo alla conservazione dell'oggetto descritto nel presente foglio secondo le norme della Legge 1° Giugno 1939, n. 1089 e Regolamento approvato con R. Decreto n. 363 del 30 Gennaio 1913; di conseguenza a non rimuoverlo dal posto che occupa, a non apportarvi modificazioni senza conseguire preventiva approvazione del Ministero dell'Istruzione, e a non menomarne in alcun modo il pubblico godimento.

DATA:

VISTO DEL SOPRINTENDENTE

FIRMA

AGGIORNAMENTI:

RA	N. CATALOGO GENERALE	N. CATALOGO INTERNAZIONALE	 MINISTERO DELLA PUBBLICA ISTRUZIONE DIREZ. GEN. DELLE ANTICHITA' E BELLE ARTI	
	12/00055831	ITA:	Soprintendenza Archeologica di Roma	INV.
	ALLEGATO N. 22			

(3604063) Roma, 1973 - Ist. Poligr. Stato - S. (c. 600.000)

Descrizione: -quella, ancora parzialmente visibile, del G.8I66 a sette lobi a largo nastro con piccole spirali ri-
 volte verso l'esterno, con bottoncino terminale sporgente.
 -Lo zoccolo è costituito da un'alta fascia a gradino.