

RA

N. CATALOGO GENERALE

N. CATALOGO INTERNAZIONALE

MINISTERO DELLA PUBBLICA ISTRUZIONE
DIREZ. GEN. DELLE ANTICHITA' E BELLE ARTI

REGIONE

N.

CODICI

12/00048919

ITA:

SOPRINTENDENZA ALLE ANTICHITA' DI ROMA - ROMA

47

LAZIO

[2603398] Roma, 1972 - Ist. Poligr. Stato - S. (c. 600.000)

PROVINCIA E COMUNE: ROMA - Roma

LUOGO DI COLLOCAZIONE: Museo Nazionale Romano

INV. 196035

OGGETTO: Lucerna

PROVENIENZA (rif. I.G.M.):

DATI DI SCAVO: Museo Kircheriano
(o altra acquisizione)

INV. DI SCAVO:

DATAZIONE: IV sec. a.C.

ATTRIBUZIONE:

MATERIALE E TECNICA: argilla rosa non verniciata

esecuzione a tornio con ansa e beccuccio applicati a mano

MISURE: lungh. cm. 13; largh. cm. 9,4; alt. cm. 3,2

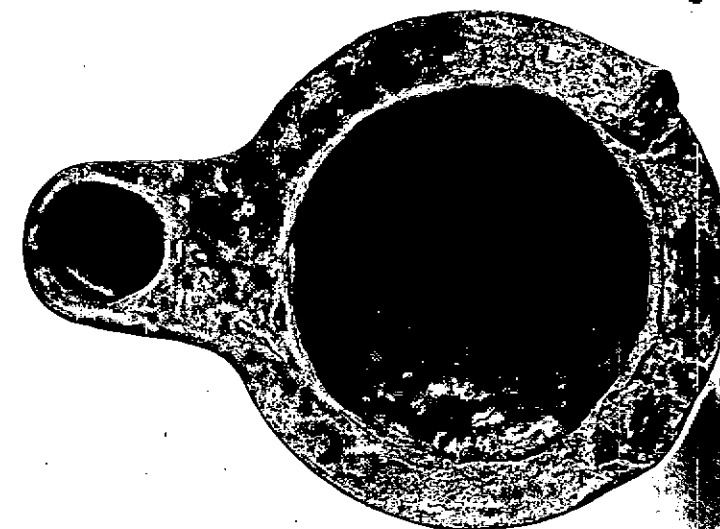
STATO DI CONSERVAZIONE: mediocre; manca l'ansa

CONSISTENZA ATTUALE DEL MATERIALE: non deperibile

ESAME DEI REPERTI:

CONDIZIONE GIURIDICA: Proprietà dello Stato

NOTIFICHE:



NEG. 73627 I

DESCRIZIONE:

Lucerna monolite a coppa quasi aperta; larga spalla intorno al foro centrale con piccolissimo bordo rilevato. Ansa a nastro orizzontale (mancante) e beccuccio largo e prominente. Tipo derivato dall'Attica comune in Italia meridionale (Vedi Fabbricotti, RendLincei 1974, p. 523, n. 2)

RESTAURI:

ESEGUITI:

PROCEDIMENTI SEGUITI:

BIBLIOGRAFIA, INVENTARI:

FOTOGRAFIE:

DISEGNI:

ESAME DEI SITI E DEI TERRENI:

RIFERIMENTO OGGETTI DELLO STESSO COMPLESSO:

20/05/2016

COMPILATORE DELLA SCHEDA:

M. Cristina Matteucci

DATA:

15 novembre 1976

VISTO DEL FUNZIONARIO RESPONSABILE:

PIERA FERIOLI

ALLEGATI:

Io sottoscritto mi obbligo alla conservazione dell'oggetto descritto nel presente, foglio secondo le norme della Legge 1° Giugno 1939, n. 1089 e Regolamento approvato con R. Decreto n. 363 del 30. Gennaio 1913; di conseguenza a non rimuoverlo dal posto che occupa, a non apportarvi modificazioni senza conseguire preventiva approvazione del Ministero dell'Istruzione, e a non menomarne in alcun modo il pubblico godimento.

DATA:

VISTO DEL SOPRINTENDENTE

FIRMA

AGGIORNAMENTI:

OSSERVAZIONI:

RIFERIMENTO VECCHIE SCHEDE: