

RA	N. CATALOGO GENERALE	N. CATALOGO INTERNAZIONALE	 MINISTERO DELLA PUBBLICA ISTRUZIONE DIREZ. GEN. DELLE ANTICHITA' E BELLE ARTI		REGIONE	N.
CODICI	12/00048921	ITA:	SOPRINTENDENZA ALLE ANTICHITA' DI ROMA - ROMA	47	LAZIO	

(2603398) Roma, 1972 - Ist. Poligr. Stato - S. (c. 600.000)

PROVINCIA E COMUNE: ROMA - Roma

LUOGO DI COLLOCAZIONE: Museo Nazionale Romano INV. 196038

OGGETTO: Lucerna

PROVENIENZA (rif. I.G.M.):

DATI DI SCAVO: Museo Kircheriano INV. DI SCAVO:
 (o altra acquisizione)

DATAZIONE: IV sec.a.C.

ATTRIBUZIONE:

MATERIALE E TECNICA: argilla rosa non verniciata
 esecuzione a matrice, a mano e a stecca

MISURE: lungh.cm.15,2;largh.cm.9,7;alt.cm.3,6;alt.con ansa cm.7

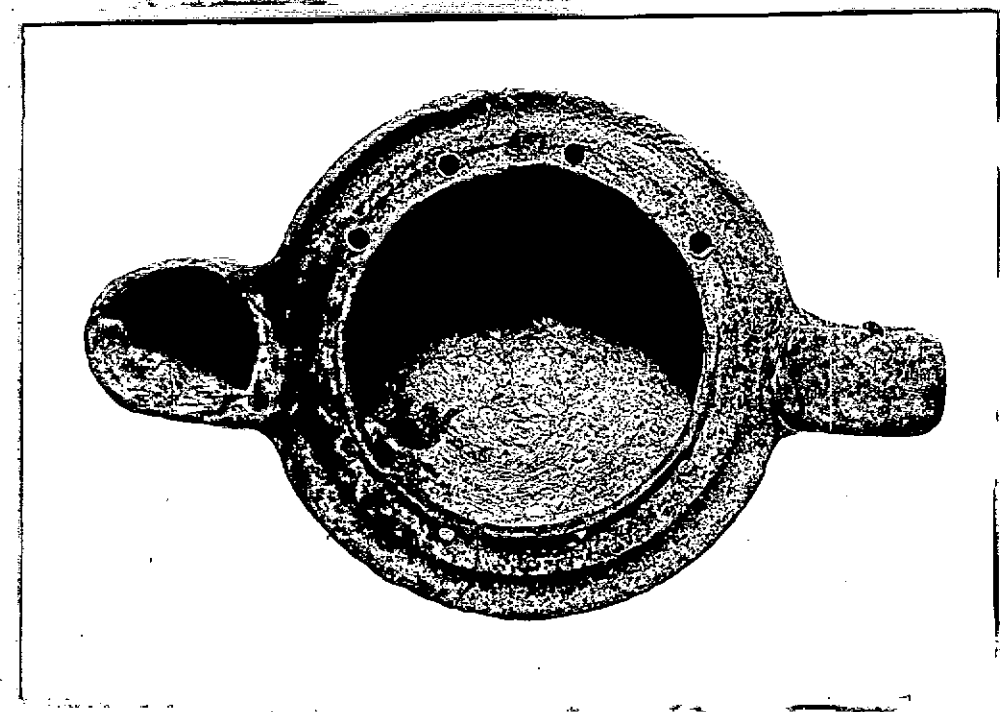
STATO DI CONSERVAZIONE: buono

CONSISTENZA ATTUALE DEL MATERIALE: non deperibile

ESAME DEI REPERTI:

CONDIZIONE GIURIDICA: Proprietà dello Stato

NOTIFICHE:



NEG. 68048 I

DESCRIZIONE:

Lucerna monolithe a coppa aperta con piccola spalla intorno al grande foro centrale il cui bordino ha piccoli fori decorativi. La spalla è leggermente ribassata con una rifinitura a stecca. Ansa ad occhiello verticale, il beccuccio è largo e prominente. Produzione locale derivato probabilmente da un tipo noto in Italia meridionale come "tipo daunio" (Delplace, Ortona IV, 1984,n.493).

RESTAURI:

ESEGUITI:

PROCEDIMENTI SEGUITI:

BIBLIOGRAFIA, INVENTARI:

FOTOGRAFIE:

DISEGNI:

ESAME DEI SITI E DEI TERRENI:

RIFERIMENTO OGGETTI DELLO STESSO COMPLESSO:

COMPILATORE DELLA SCHEDA:

M. Cristina Matteucci

DATA:

15 novembre 1976

VISTO DEL FUNZIONARIO RESPONSABILE:

PIERA FERIOLI

ALLEGATI:

Io sottoscritto mi obbligo alla conservazione dell'oggetto descritto nel presente foglio secondo le norme della Legge 1° Giugno 1939, n. 1089 e Regolamento approvato con R. Decreto n. 363 del 30 Gennaio 1913; di conseguenza a non rimuoverlo dal posto che occupa, a non apportarvi modificazioni senza conseguire preventiva approvazione del Ministero dell'Istruzione, e a non menomarne in alcun modo il pubblico godimento.

DATA: _____

VISTO DEL SOPRINTENDENTE

FIRMA

AGGIORNAMENTI:

OSSERVAZIONI:

RIFERIMENTO VECCHIE SCHEDE: