

RA	N. CATALOGO GENERALE	N. CATALOGO INTERNAZIONALE	MINISTERO PER I BENI CULTURALI E AMBIENTALI DIREZ. GEN. DELLE ANTICHITA' E BELLE ARTI	REGIONE	N.
CODICI	12/00055987	ITA:	Soprintendenza Archeologica di Roma	47	LAZIO

(5605241) Roma, 1975 - Ist. Poligr. Stato - S. (c. 1.000.000)

PROVINCIA E COMUNE: Roma

LUOGO DI COLLOCAZIONE: Museo Naz. Romano-Antiquario INV. 62645

OGGETTO: Gocciolatoio a protome canina con ciuffi a virgola.
Collare con tre berchie e campana con pendente sporgente

PROVENIENZA (rif. I.G.M.): Ministero Finanze (Esquilino) poi Kir-
cheriano (I)

DATI DI SCAVO:
(o altra acquisizione)

INV. DI SCAVO:

DATAZIONE: Seconda metà del I sec. a.C.

ATTRIBUZIONE:

MATERIALE E TECNICA: Argilla beige chiaro con ingubbiatura
giallo bigio

MISURE: Alt. mass. cm. 15; largh. mass. cm. 9,55; spess. mass. cm. 6

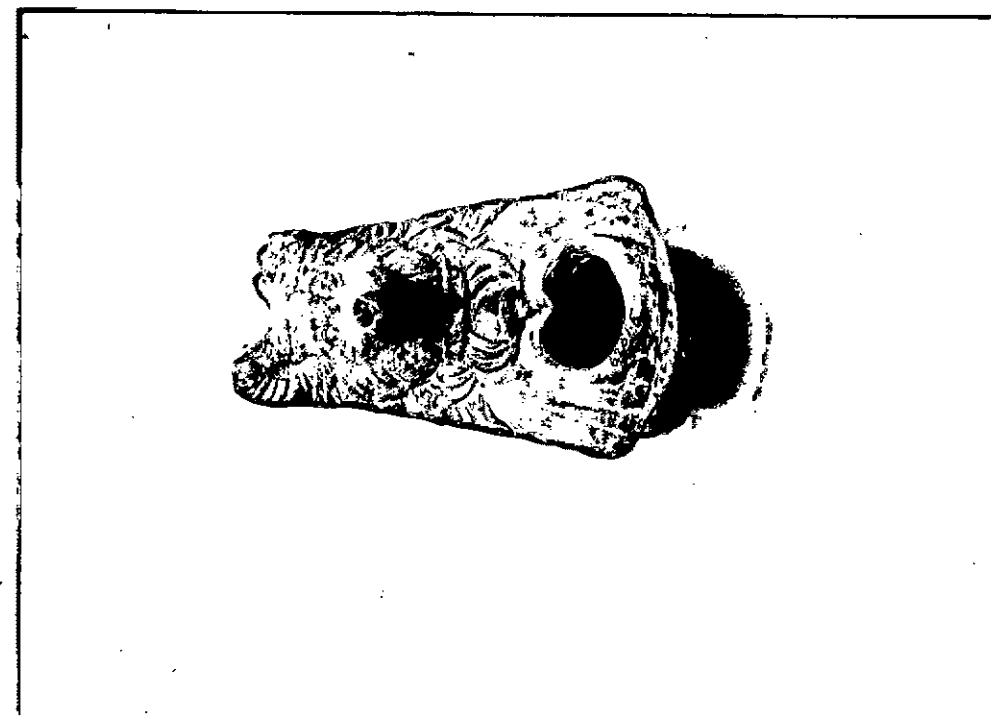
STATO DI CONSERVAZIONE: Discreto- privo di un orecchio; l'attacco del tubo è quasi intero, essendo scheggiato solo lungo i margini. Foro circolare

CONSISTENZA ATTUALE DEL MATERIALE: Non deperibile

ESAME DEI REPERTI:

CONDIZIONE GIURIDICA: Proprietà dello Stato

NOTIFICHE:



NEG. 63I92 L

DESCRIZIONE: L'esemplare, se genericamente affine al n. 53446, per l'andamento quasi verticale dei peli tra il muso e il collare o ai nn. 15084, 15091, per il collare a tre berchie, può essere individuato come tipo a sé stante, o, comunque, "variante caratteristica" per l'andamento a virgola dei ciuffi di pelo intorno al campanaccio. Tra le orecchie, inoltre, i ciuffi sono spartiti in mezzo ed hanno andamento orizzontale, leggermente arcuati sono i ciuffi intorno al muso, mentre a virgola alle estremità del collare. Sono ancora visibili sporgere, dalla bocca leggermente semi-aperta, i denti e, in particolare, un canino. Anche in questa protome, il foro del canale di scolo è posto tra le zampe delle quali, superiormente, si intravede sporgere la protuberanza liscia delle ginocchia.

RESTAURI:

ESEGUITI:

PROCEDIMENTI SEGUITI:

BIBLIOGRAFIA, INVENTARI: 19 E. De Ruggiero, Guida del museo Kircheriano
Roma 1879, pp. 47-51

FOTOGRAFIE:

DISEGNI:

ESAME DEI SITI E DEI TERRENI:

RIFERIMENTO OGGETTI DELLO STESSO COMPLESSO: 53446
I5084
I5091

(.)

COMPILATORE DELLA SCHEDA: *Patrizio Pensabene* (I

DATA: *Novembre 1977*

VISTO DEL FUNZIONARIO RESPONSABILE: *M. Rita Di Mino*

ALLEGATI:

OSSERVAZIONI:

RIFERIMENTO VECCHIE SCHEDE:

Io sottoscritto mi obbligo alla conservazione dell'oggetto descritto nel presente foglio secondo le norme della Legge 1° Giugno 1939, n. 1089 e Regolamento approvato con R. Decreto n. 363 del 30 Gennaio 1913; di conseguenza a non rimuoverlo dal posto che occupa, a non apportarvi modificazioni senza conseguire preventiva approvazione del Ministero dell'Istruzione, e a non menomarne in alcun modo il pubblico godimento.

DATA:

VISTO DEL SOPRINTENDENTE

FIRMA

AGGIORNAMENTI:

RA	N. CATALOGO GENERALE	N. CATALOGO INTERNAZIONALE	MINISTERO PER I BENI CULTURALI E AMBIENTALI DIREZ. GEN. DELLE ANTICHITA' E BELLE ARTI	REGIONE	658
CODICI	12/00055987	ITA:	Soprintendenza Archeologica di Roma	47 LAZIO	

(5605241) Roma, 1975 - Ist. Poligr. Stato - S. (c. 1.000.000)

PROVINCIA E COMUNE: Roma

LUOGO DI COLLOCAZIONE: Museo Naz. Romano-Antiquario INV. 62645

OGGETTO: *gocciolo foio*

SOT: *rotone di cane*

PROVENIENZA (rif. I.G.M.): Roma, Esquilino, Ministero delle Finanze

DATI DI SCAVO: Museo Kircheriano INV. DI SCAVO:

sec. I a.C. (seconda metà)
DATAZIONE: Seconda metà del I sec. a.C.

ATTRIBUZIONE:

MATERIALE E TECNICA: *terracotta*
Argilla beige chiara con ingubbiatura
giallo-bigio giallastro - eseguito a
matrice - Foro di solo aperto -
MISURE: Alt. mass. cm. 15; largh. mass. cm. 9,55; spess. mass. cm. 6

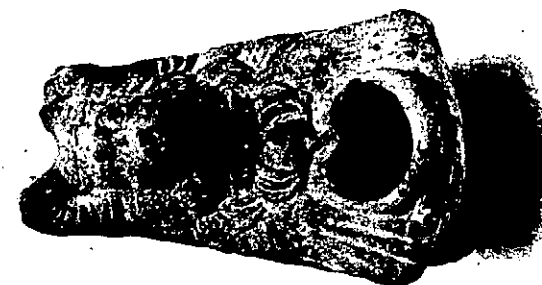
STATO DI CONSERVAZIONE: *luminoso*
~~Diserato~~ - *prive di un orecchio; l'attac-*
co del tubo è quasi intero, essendo scheggiato solo
lungo i margini. Foro circolare

CONSISTENZA ATTUALE DEL MATERIALE: *Non deperibile*

ESAME DEI REPERTI:

CONDIZIONE GIURIDICA: *Proprietà dello Stato*

NOTIFICHE:




NEG. 63192, L

DESCRIZIONE: ~~L'esemplare, se genericamente affine al n.~~

*Musso appuntito, bocce digrignante,
outi rotondi con palpebre a listello e
fujille forata. Pelo disposto in
ciocche ^{ricurve} spartite e rialzate sulle
resta disposte a raggere intorno
al musso e sul collo ai lati
della campanella - Orecchie ritte.
Labbare a musso con tre botetiche.
Lamfe piegare in avanti ai lati
della foro di solo -*

BIC: MIE LSCH, Architekturterra Kotten,
f. 27, n. 39, fig. 37.

RA	N. CATALOGO GENERALE	N. CATALOGO INTERNAZIONALE	 MINISTERO DELLA PUBBLICA ISTRUZIONE DIREZ. GEN. DELLE ANTICHITA' E BELLE ARTI	
	12/00055984	ITA:	Soprintendenza Archeologica di Roma	INV. 62645
ALLEGATO N. I				

(2603398) Roma, 1972 - Ist. Poligr. Stato - S. (c. 600.000)

Descrizione: - chia, mentre, inferiormente, il pelo è trattato a quattro listelli arrotondati verticali che si interrompono all'estremità inferiore per dar luogo alle unghie.
 Il margine inferiore del campanaccio è sottolineato da un'incisione. Matrice abbastanza buona.
 Cfr. per il tipo Mielsch, Architekturterrakotten, p.27, n.39, fig.37.