

RA	N. CATALOGO GENERALE	N. CATALOGO INTERNAZIONALE	 MINISTERO PER I BENI CULTURALI E AMBIENTALI DIREZ. GEN. DELLE ANTICHITA' E BELLE ARTI	REGIONE	N.
CODICI	12/00124634	ITA:	Soprintendenza archeologica di Roma	47 LAZIO	912

(5605241) Roma, 1975 - Ist. Poligr. Stato - S. (c. 1.000.000)

PROVINCIA E COMUNE: Roma

LUOGO DI COLLOCAZIONE: Museo Naz. Romano-Antiquario INV. 62700

OGGETTO: Antefissa con Menade e pantera

PROVENIENZA (rif. I.G.M.): Kircheriano (1)

DATI DI SCAVO:
(o altra acquisizione)

INV. DI SCAVO:

DATAZIONE: Età augustea

ATTRIBUZIONE:

MATERIALE E TECNICA: Argilla rosa mattone mal depurata con inclusioni rossicce. Tracce di colore azzurro sul fondo della lastra; ingubbiatura giallina sul chi-
MISURE: Alt.mass.cm.25,5; largh.base cm.18,7; spess.mass. ca.2,5

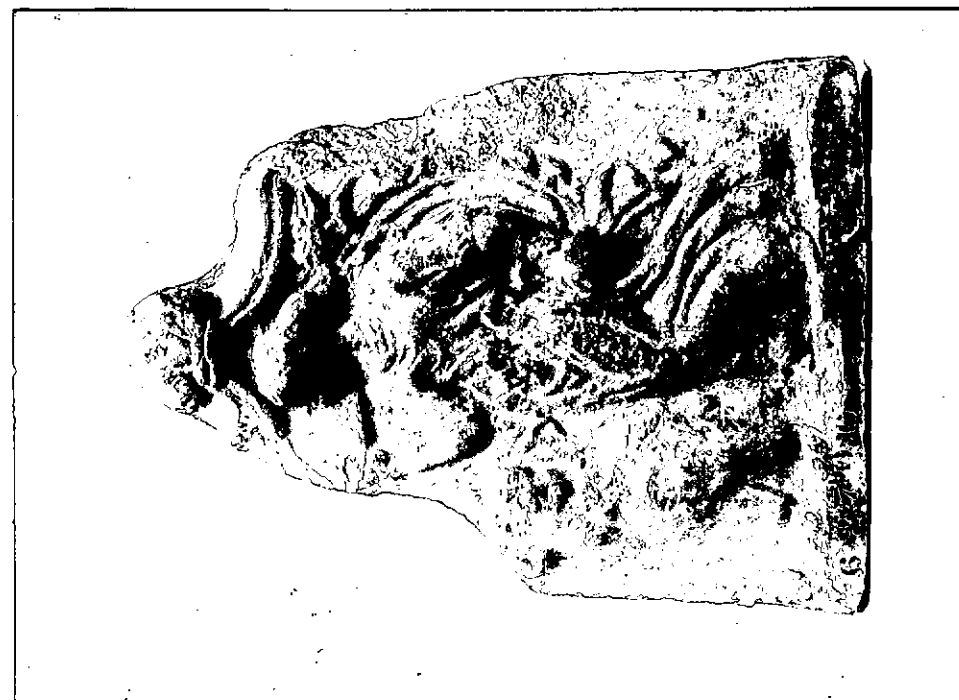
STATO DI CONSERVAZIONE: Discreto: priva superiormente dei margini ,
perduto completamente il coppo di cui restano tracce dell'attacco

CONSISTENZA ATTUALE DEL MATERIALE: Non deperibile

ESAME DEI REPERTI:

CONDIZIONE GIURIDICA: Proprietà dello Stato

NOTIFICHE:



NEG. 63201 L

DESCRIZIONE: L'antefissa presenta un contorno rettangolare eccetto per il lato superiore che segue l'andamento dei due festoni che ne ornano il margine andando al centro, tramite un nastro che ne unisce le estremità spiraliformi rialzate. La superficie è occupata interamente da una Menade di tre quarti gradiente verso destra che tiene poggiato sulla spalla destra un tirso quasi orizzontalmente, il volto è di profilo e la testa è acconciata con una pettinatura a bande rigonfie sulla fronte, che si raccolgono in una crocchia sulla nuca. La Menade indossa un chitone trasparente con apotypgma e svolazzo nella parte inferiore e un himation rigonfio sul retro, a vela, che avvolge anche le spalle ed è trattenuto, per un lembo, dalla mano sinistra contro un fianco. Sulla destra della figura,

RESTAURI:

ESEGUITI:

PROCEDIMENTI SEGUITI:

BIBLIOGRAFIA, INVENTARI:

- 1) E. De Ruggiero, Guida del museo Kircheriano, Roma 1879,
p.47 ss.

Not.Scavi 1909, p.III4

Rohden Winnefeld, p.44, fig.2I

FOTOGRAFIE:

DISEGNI:

RIFERIMENTO OGGETTI DELLO STESSO COMPLESSO:

COMPILATORE DELLA SCHEDA: Patrizio Pensabene

DATA: , Novembre 1978

VISTO DEL FUNZIONARIO RESPONSABILE: *M. Rita Di Mino*

ALLEGATI:

OSSERVAZIONI:

RIFERIMENTO VECCHIE SCHEDE:


Io sottoscritto mi obbligo alla conservazione dell'oggetto descritto nel presente foglio secondo le norme della Legge 1° Giugno 1939, n. 1089 e Regolamento approvato con R. Decreto n. 363 del 30 Gennaio 1913; di conseguenza a non rimuoverlo dal posto che occupa, a non apportarvi modificazioni senza conseguire preventiva approvazione del Ministero dell'Istruzione, e a non menomarne in alcun modo il pubblico godimento.

DATA:

VISTO DEL SOPRINTENDENTE

FIRMA

AGGIORNAMENTI:

RA	N. CATALOGO GENERALE	N. CATALOGO INTERNAZIONALE	 MINISTERO DELLA PUBBLICA ISTRUZIONE DIREZ. GEN. DELLE ANTICHITA' E BELLE ARTI	
	12/00/24634	ITA:	Soprintendenza archeologica di Roma	INV. 62700
	ALLEGATO N. 1			

(3604063) Roma, 1973 - Ist. Poligr. Stato - S. (c. 600.000)

Materiale e tecnica: - tone e colore rosso tra le pieghe dell'himation gonfio a vera.

Descrizione: - sporge la parte anteriore di una pantera, con il muso verso la Menade. Le figure poggiano su uno zoccolo irregolare a listello liscio e sporgente. L'evidente ispirazione neo-attica (cfr. per la Menade, Fuchs, Die Vorbilder der ^{Menaden} Reliefs P. 30, tav. VI) è resa sbiadita dalla stanchezza della matrice e dai ritocchi a stecca, piuttosto meccanici. Per il contorno dell'antefissa v. Rohden Winnefeld, p. 43, fig. 88I del catalogo 20.