

RA

N. CATALOGO GENERALE

N. CATALOGO INTERNAZIONALE

MINISTERO DELLA PUBBLICA ISTRUZIONE  
DIREZ. GEN. DELLE ANTICHITA' E BELLE ARTI

REGIONE

N.

CODICI

12/00018751

ITA:

SOPRINTENDENZA ALLE ANTICHITA' DI ROMA - ROMA 47

LAZIO

(2603398) Roma, 1972 - Ist. Poligr. Stato - S. (c. 600.000)

PROVINCIA E COMUNE: Roma

LUOGO DI COLLOCAZIONE: Museo Nazionale Romano INV. 207393

OGGETTO: Lucerna a disco monolithe.

PROVENIENZA (rif. I.G.M.): Kiroheriano.

DATI DI SCAVO:  
(o altra acquisizione)

INV. DI SCAVO:

DATAZIONE:

ATTRIBUZIONE:

MATERIALE E TECNICA: Argilla rosata; vernice rossastra. Fab-  
bricata a matrice.

MISURE: Alt. 3 - Diam. 7

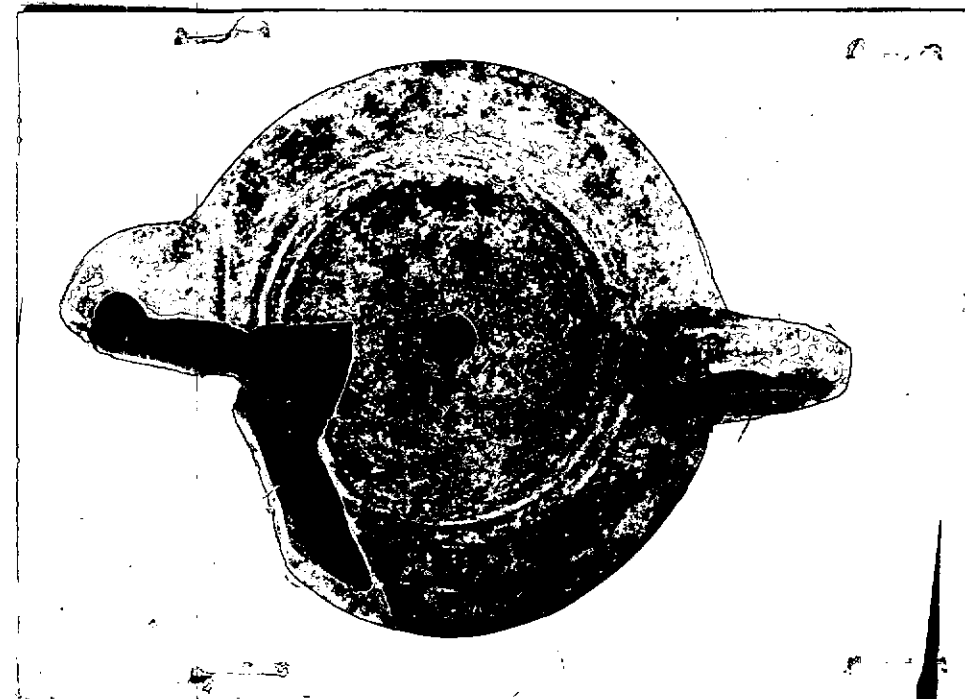
STATO DI CONSERVAZIONE: La lucerna è priva della metà inferio-  
re destra.

CONSISTENZA ATTUALE DEL MATERIALE: Non deperibile.

ESAME DEI REPERTI:

CONDIZIONE GIURIDICA: Proprietà dello Stato.

NOTIFICHE:



DESCRIZIONE:

Lucerna a disco monolitica con ansa scabala-  
ta ad anello; disco liscio; sul fondo la  
firma:

CCLOSVC

NEG. 50543-L

RESTAURI:

ESEGUITI:

PROCEDIMENTI SEGUITI:

BIBLIOGRAFIA, INVENTARI:

Cfr. C.I.L., XV; 6377

FOTOGRAFIE:

DISEGNI:

ESAME DEI SITI E DEI TERRENI:

RIFERIMENTO OGGETTI DELLO STESSO COMPLESSO:

COMPILATORE DELLA SCHEDA:

Maria Luisa Viozzi

DATA:

novembre 1973

VISTO DEL FUNZIONARIO RESPONSABILE:

P. Ferioli

ALLEGATI:

OSSERVAZIONI:

RIFERIMENTO VECCHIE SCHEDE:

Io sottoscritto mi obbligo alla conservazione dell'oggetto descritto nel presente foglio secondo le norme della Legge 1° Giugno 1939, n. 1089 e Regolamento approvato con R. Decreto n. 363 del 30 Gennaio 1913; di conseguenza a non rimuoverlo dal posto che occupa, a non apportarvi modificazioni senza conseguire preventiva approvazione del Ministero dell'Istruzione, e a non menomarne in alcun modo il pubblico godimento.

DATA: \_\_\_\_\_

VISTO DEL SOPRINTENDENTE

FIRMA

AGGIORNAMENTI: