

RA

N. CATALOGO GENERALE

N. CATALOGO INTERNAZIONALE

MINISTERO DELLA PUBBLICA ISTRUZIONE
DIREZ. GEN. DELLE ANTICHITA' E BELLE ARTI

REGIONE

N.

CODICI

12/00018763

ITA:

SOPRINTENDENZA ALLE ANTICHITA' DI ROMA - ROMA 47 LAZIO
(2541398) Roma, 1972 - Ist. Poligrafico (c. 600.000)

PROVINCIA E COMUNE:

LUOGO DI COLLOCAZIONE: **Roma**

INV.

Museo Nazionale Romano**207405**

OGGETTO:

Lucerna a disco monolicne.

PROVENIENZA (rif. I.G.M.):

Kircheriano.DATI DI SCAVO:
(o altra acquisizione)

INV. DI SCAVO:

DATAZIONE:

ATTRIBUZIONE:

MATERIALE E TECNICA:

**Argilla rosata; vernice rossiccia quasi
scomparsa. Fabbricata a matrice.**

MISURE:

Alt. 2,9 - Diam. 7,6

STATO DI CONSERVAZIONE:

Becco e spalla sinistra frammentati.

CONSISTENZA ATTUALE DEL MATERIALE:

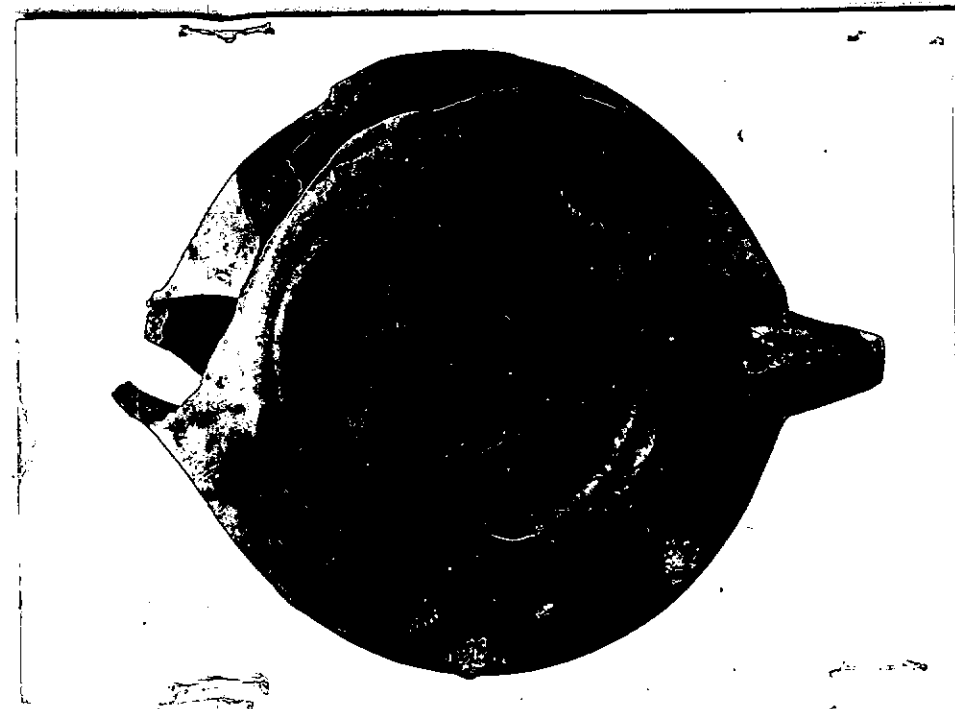
Non deperibile.

ESAME DEI REPERTI:

CONDIZIONE GIURIDICA:

Proprietà dello Stato.

NOTIFICHE:



DESCRIZIONE:

**Lucerna a disco monolicne con ansa scanala-
ta ad anello; disco liscio; sulla spalla de-
stra una borchia.**

NEG. 50509-L

RESTAURI:

ESEGUITI:

PROCEDIMENTI SEGUITI:

BIBLIOGRAFIA, INVENTARI:

FOTOGRAFIE:

DISEGNI:

ESAME DEI SITI E DEI TERRENI:

RIFERIMENTO OGGETTI DELLO STESSO COMPLESSO:

COMPILATORE DELLA SCHEDA: **Maria Luisa Viozzi**

DATA: **novembre 1973**

VISTO DEL FUNZIONARIO RESPONSABILE: *P. Feroli*

ALLEGATI:

OSSERVAZIONI:

RIFERIMENTO VECCHIE SCHEDE:

Io sottoscritto mi obbligo alla conservazione dell'oggetto descritto nel presente foglio secondo le norme della Legge 1° Giugno 1939, n. 1089 e Regolamento approvato con R. Decreto n. 363 del 30 Gennaio 1913; di conseguenza a non rimuoverlo dal posto che occupa, a non apportarvi modificazioni senza conseguire preventiva approvazione del Ministero dell'Istruzione, e a non menomarne in alcun modo il pubblico godimento.

DATA: _____

VISTO DEL SOPRINTENDENTE

FIRMA

AGGIORNAMENTI: