

RA

N. CATALOGO GENERALE

N. CATALOGO INTERNAZIONALE

MINISTERO DELLA PUBBLICA ISTRUZIONE
DIREZ. GEN. DELLE ANTICHITA' E BELLE ARTI

REGIONE

N.

CODICI

12/00018767

ITA:

SOPRINTENDENZA ALLE ANTICHITA' DI ROMA - ROMA

47

LAZIO

(2603398) Roma, 1972 - Ist. Poligr. Stato - S. (c. 600.000)

PROVINCIA E COMUNE: **Roma**LUOGO DI COLLOCAZIONE: **Museo Nazionale Romano** INV. **207409**OGGETTO: **Lucerna a disco monolithe.**PROVENIENZA (rif. I.G.M.): **Kircheriano.**DATI DI SCAVO:
(o altra acquisizione)

INV. DI SCAVO:

DATAZIONE:

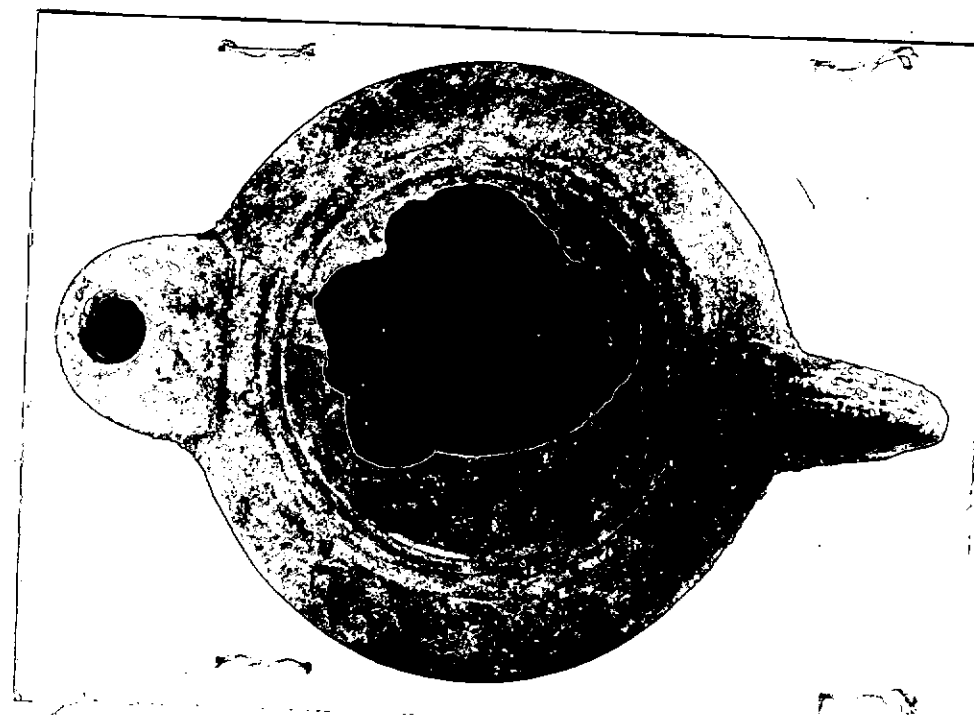
ATTRIBUZIONE:

MATERIALE E TECNICA: **Argilla rosata; vernice rossiccia. Fab-
bricata a matrice.**MISURE: **Alt. 2,9 - Diam. 7,3**STATO DI CONSERVAZIONE: **Ampla frattura sul disco.**CONSISTENZA ATTUALE DEL MATERIALE: **Non deperibile.**

ESAME DEI REPERTI:

CONDIZIONE GIURIDICA: **Proprietà dello Stato.**

NOTIFICHE:



NEG. 50549-L

DESCRIZIONE:

**Lucerna a disco monolithe con ansa scanala-
ta ad anello; incrostazioni sul corpo; bec-
co rotondo con solco rettilineo alla base;
sul fondo bollo lanceolato e asta rilevata
in basso:**

①

I

RESTAURI:

ESEGUITI:

PROCEDIMENTI SEGUITI:

BIBLIOGRAFIA, INVENTARI:

FOTOGRAFIE:

DISEGNI:

ESAME DEI SITI E DEI TERRENI:

RIFERIMENTO OGGETTI DELLO STESSO COMPLESSO:

COMPILATORE DELLA SCHEDA:

DATA: **Maria Luisa Viozzi**
novembre 1973

VISTO DEL FUNZIONARIO RESPONSABILE: *P. Ferdi-*

ALLEGATI:

OSSERVAZIONI:

RIFERIMENTO VECCHIE SCHEDE:

Io sottoscritto mi obbligo alla conservazione dell'oggetto descritto nel presente foglio secondo le norme della Legge 1° Giugno 1939, n. 1089 e Regolamento approvato con R. Decreto n. 363 del 30 Gennaio 1913; di conseguenza a non rimuoverlo dal posto che occupa, a non apportarvi modificazioni senza conseguire preventiva approvazione del Ministero dell'Istruzione, e a non menomarne in alcun modo il pubblico godimento.

DATA:

VISTO DEL SOPRINTENDENTE

FIRMA

AGGIORNAMENTI: