

RA

N. CATALOGO GENERALE

N. CATALOGO INTERNAZIONALE

MINISTERO DELLA PUBBLICA ISTRUZIONE
DIREZ. GEN. DELLE ANTICHITA' E BELLE ARTI

REGIONE

N.

CODICI

12/00018802

ITA:

SOPRINTENDENZA ALLE ANTICHITA' ROMA - ROMA

47

LAZIO

(2603398) Roma, 1972 - Ist. Poligr. Stato - S. (c. 600.000)

PROVINCIA E COMUNE: Roma

LUOGO DI COLLOCAZIONE: Museo Nazionale Romano INV. 207444

OGGETTO: Lucerna a disco monolicne

PROVENIENZA (rif. I.G.M.): Kircheriano

DATI DI SCAVO:
(o altra acquisizione)

INV. DI SCAVO:

DATAZIONE:

ATTRIBUZIONE:

MATERIALE E TECNICA: Argilla giallognola, vernice marroncina.
Fabbricata a matrice.

MISURE: Alt. 2,8 - Diam. 6,2

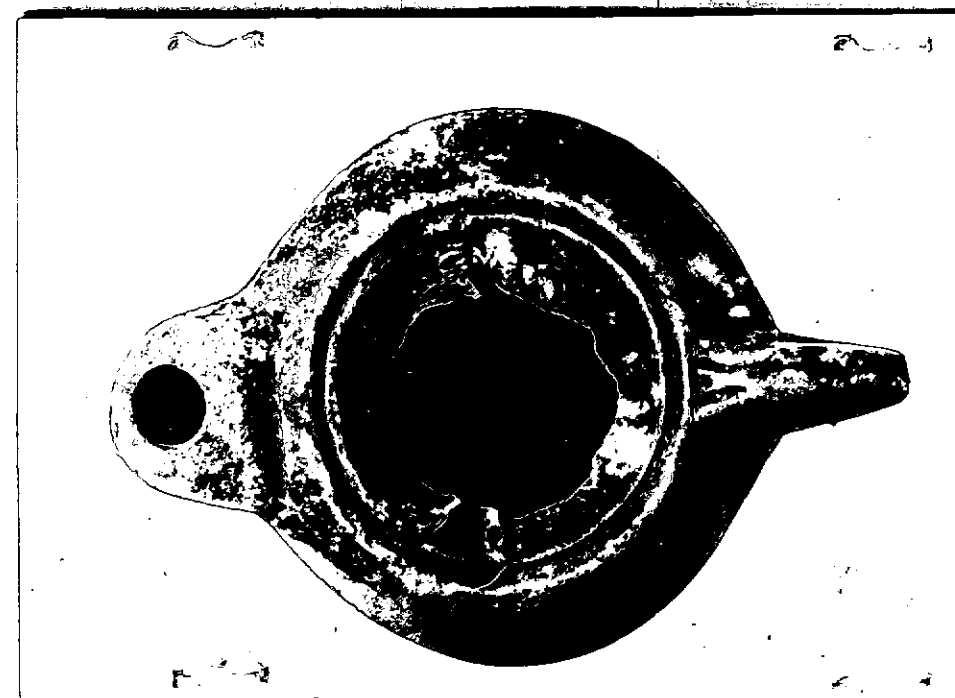
STATO DI CONSERVAZIONE: Sul disco ampia frattura al centro

CONSISTENZA ATTUALE DEL MATERIALE: Non deperibile

ESAME DEI REPERTI:

CONDIZIONE GIURIDICA: Proprietà dello Stato

NOTIFICHE:



NEG. 50516-L

DESCRIZIONE: Lucerna a disco monolicne, con ansa scanalata ad anello. Becco intatto e rotondo con solco rettilineo alla base. Sul disco leone (?) in corsa verso sinistra. Sul fondo la firma: GABMERC con fallo.

RESTAURI:

ESEGUITI:

PROCEDIMENTI SEGUITI:

BIBLIOGRAFIA, INVENTARI:

Cfr. C.I.L., XV, 6460

FOTOGRAFIE:

DISEGNI:

ESAME DEI SITI E DEI TERRENI:

RIFERIMENTO OGGETTI DELLO STESSO COMPLESSO:

COMPILATORE DELLA SCHEDA:

Maria Luisa VIOZZI

DATA:

novembre 1973

VISTO DEL FUNZIONARIO RESPONSABILE:

P. Ferri

ALLEGATI:

OSSERVAZIONI:

RIFERIMENTO VECCHIE SCHEDE:

Io sottoscritto mi obbligo alla conservazione dell'oggetto descritto nel presente foglio secondo le norme della Legge 1° Giugno 1939, n. 1089 e Regolamento approvato con R. Decreto n. 363 del 30 Gennaio 1913; di conseguenza a non rimuoverlo dal posto che occupa, a non apportarvi modificazioni senza conseguire preventiva approvazione del Ministero dell'Istruzione, e a non menomarne in alcun modo il pubblico godimento.

DATA:

VISTO DEL SOPRINTENDENTE

FIRMA

AGGIORNAMENTI: