

RA	N. CATALOGO GENERALE	N. CATALOGO INTERNAZIONALE	MINISTERO PER I BENI CULTURALI E AMBIENTALI DIREZ. GEN. DELLE ANTICHITA' E BELLE ARTI	REGIONE	N.
CODICI	12/00076006	ITA:	Soprintendenza Archeologica di Roma-Roma	47	Lazio

(5605241) Roma, 1975 - Ist. Poligr. Stato - S. (c. 1.000.000)

PROVINCIA E COMUNE: ROMA-Roma

LUOGO DI COLLOCAZIONE: Museo Nazionale Romano INV. 112427/8
(Antiquarium)

OGGETTO: Askos lenticolare, ^{2 vernice nera}sovradipinto (Iscritta MARCEL 8423)

Alcorno

PROVENIENZA (rif. I.G.M.): Valle Ariccia, vocabolo Casaletto, F.150
III SE mm.166/255.

DATI DI SCAVO: Scavi R.Paribeni 1927 INV. DI SCAVO:
(o altra acquisizione)
(cfr. Archivio. Sopr. Arch. di Roma, prot. D XII S 3; NS 1930,
pp.370-380).

DATAZIONE: *sec. IV a.C. (fine) - sec. III a.C. (inizi)*
~~fine IV-III sec. a.C.~~

ATTRIBUZIONE: Gruppo di Ferrara T 585 (BEAZLEY, EVP, pp.207-
208).

MATERIALE E TECNICA: Argilla depurata nocciola; vernice nera
opaca; decoarazione sovradipinta in vernice bianca. Eseguito
al tornio.

MISURE: alt.cons.7,3; diam.bocca 4,5

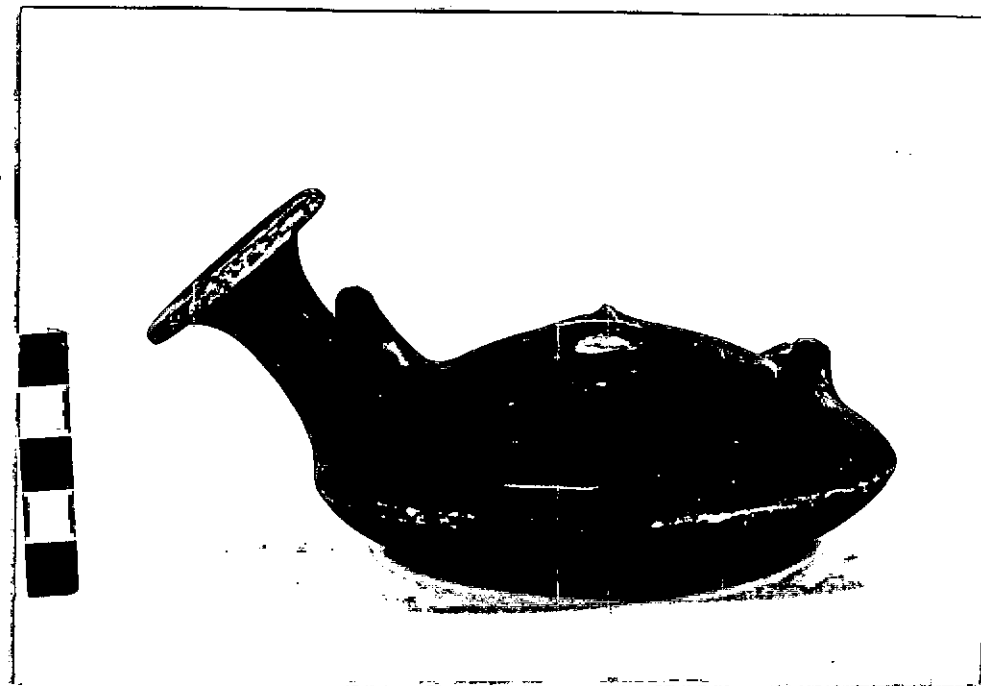
STATO DI CONSERVAZIONE: *Alcorno*
~~Frammentario~~. Privo del piede e dell'ansa. Decorazione sovradipinta quasi completamente scomparsa.
Sbreciature superficiali.

CONSISTENZA ATTUALE DEL MATERIALE: non deperibile

ESAME DEI REPERTI:

CONDIZIONE GIURIDICA: proprietà dello Stato

NOTIFICHE: -



NEG. 115232 L

DESCRIZIONE: Askos. Bocca circolare con labbro espanso a disco; collo cilindrico obliquo; corpo lenticolare con spigolo abbastanza vivo poco sotto la metà dell'altezza; ansa a nastro (~~manente~~). Decorazione ~~sovradipinta in vernice bianca quasi completamente svanita~~: sul corpo, ai due lati dell'ansa, una palmetta a più rami su una base triangolare e fiancheggiata da due rami obliqui. Confronti: cfr. inv. 112427/4.

B/C

RESTAURI:

Pulitura

ESEGUITI: anno 1979

PROCEDIMENTI SEGUITI: Il materiale è stato pulito leggermen-
te con acqua distillata e un diluente desogen,
meccanicamente in alcuni punti, consolidato con
paraloid all'1% senza alcuna integrazione.

BIBLIOGRAFIA, INVENTARI:

R. PARIBENI, "Ariccia. Rinvenimento di una stipe votiva",
in NS 1930, pp. 372-373.

FOTOGRAFIE:

DISEGNI:

ESAME DEI SITI E DEI TERRENI:

RIFERIMENTO OGGETTI DELLO STESSO COMPLESSO:

Valle Ariccia, vocabolo Casaletto:

Terracotta da inv.112374 a inv.112398

" da inv.112402 a inv.112425

" da inv.112437 a inv.112441

Ceramica da inv.112426 a inv.112436..

COMPILATORE DELLA SCHEDA:

Anna De Santis

Anna De Santis

DATA: 30-11-1979

VISTO DEL FUNZIONARIO RESPONSABILE:

M. Rita Di Mino

ALLEGATI:

OSSERVAZIONI:

RIFERIMENTO VECCHIE SCHEDE:

Io sottoscritto mi obbligo alla conservazione dell'oggetto descritto nel presente foglio secondo le norme della Legge 1° Giugno 1939, n. 1039 e Regolamento approvato con R. Decreto n. 363 del 30 Gennaio 1913; di conseguenza a non rimuoverlo dal posto che occupa, a non apportarvi modificazioni senza conseguire preventiva approvazione del Ministero dell'Istruzione, e a non menomarne in alcun modo il pubblico godimento.

DATA:

VISTO DEL SOPRINTENDENTE

FIRMA

AGGIORNAMENTI: