

RA

N. CATALOGO GENERALE

N. CATALOGO INTERNAZIONALE

MINISTERO DELLA PUBBLICA ISTRUZIONE  
DIREZ. GEN. DELLE ANTICHITA' E BELLE ARTI

REGIONE

N.

CODICI

12/00018863

ITA:

SOPRINTENDENZA ALLE ANTICHITA' DI ROMA - ROMA 47

LAZIO

(2603398) Roma, 1972 - Ist. Poligr. Stato - S. (c. 600.000)

PROVINCIA E COMUNE: Roma

LUOGO DI COLLOCAZIONE: Museo Nazionale Romano INV. 207505

OGGETTO: Lucerna a disco monolite.

PROVENIENZA (rif. I.G.M.): Kircheriano.

DATI DI SCAVO:  
(o altra acquisizione)

INV. DI SCAVO:

DATAZIONE:

ATTRIBUZIONE:

MATERIALE E TECNICA: Argilla giallognola; vernice marroncina.  
Fabbricata a matrice.

MISURE: Alt. 2,8 - Diam. 8,4

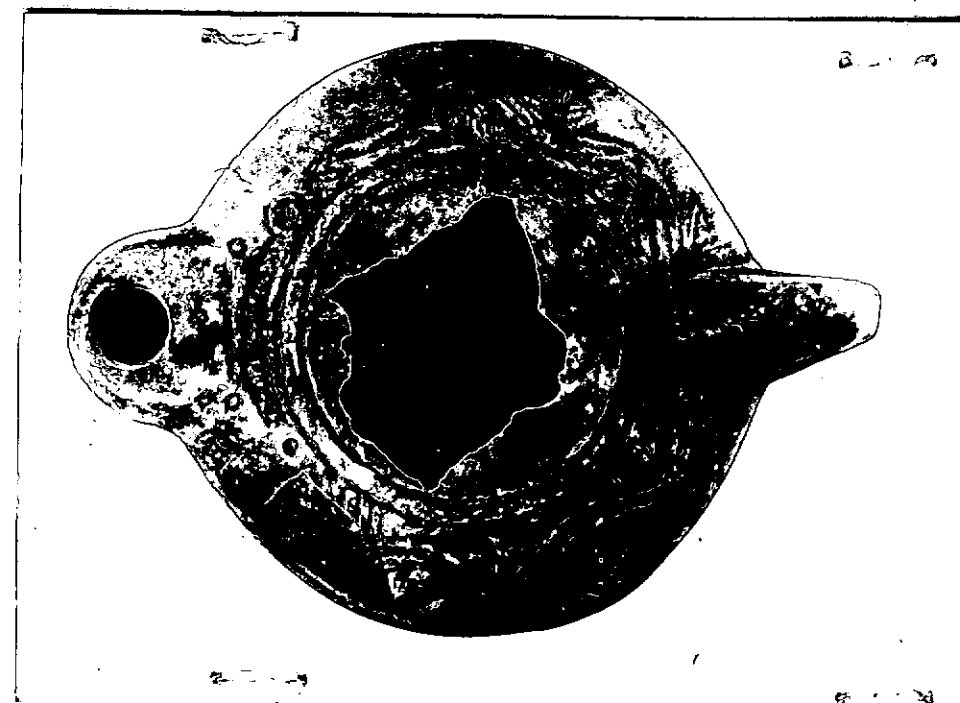
STATO DI CONSERVAZIONE: Ansa frammentata ed escoriata; ampia  
frattura sul disco.

CONSISTENZA ATTUALE DEL MATERIALE: Non deperibile.

ESAME DEI REPERTI:

CONDIZIONE GIURIDICA: Proprietà dello Stato.

NOTIFICHE:



NEG. 50453-L

DESCRIZIONE:

Lucerna a disco monolite con ansa ad anello;  
becco rotondo con solco rettilineo alla ba-  
se; sulla spalla decorazione vegetale; sul  
fondo la firma:

LEFABRIHEVVI.



RESTAURI:

ESEGUITI:

PROCEDIMENTI SEGUITI:

BIBLIOGRAFIA, INVENTARI:

Cfr. C.I.L., XV, 6430 1

FOTOGRAFIE:

DISEGNI:

ESAME DEI SITI E DEI TERRENI:

RIFERIMENTO OGGETTI DELLO STESSO COMPLESSO:

COMPILATORE DELLA SCHEDA: **Maria Luisa Viozzi**  
DATA: **novembre 1973**

VISTO DEL FUNZIONARIO RESPONSABILE: *P. Ferioli*

ALLEGATI:

OSSERVAZIONI:

RIFERIMENTO VECCHIE SCHEDE:

Io sottoscritto mi obbligo alla conservazione dell'oggetto descritto nel presente foglio secondo le norme della Legge 1° Giugno 1939, n. 1089 e Regolamento approvato con R. Decreto n. 363 del 30 Gennaio 1913; di conseguenza a non rimuoverlo dal posto che occupa, a non apportarvi modificazioni senza conseguire preventiva approvazione del Ministero dell'Istruzione, e a non menomarne in alcun modo il pubblico godimento.

DATA: \_\_\_\_\_

VISTO DEL SOPRINTENDENTE

FIRMA

AGGIORNAMENTI: