

RA

N. CATALOGO GENERALE

N. CATALOGO INTERNAZIONALE

MINISTERO DELLA PUBBLICA ISTRUZIONE
DIREZ. GEN. DELLE ANTICHITA' E BELLE ARTI

REGIONE

N.

CODICI

12/00018883

ITA:

SOPRINTENDENZA ALLE ANTICHITA' DI ROMA - ROMA 47

LAZIO

(2603398) Roma, 1972 - Ist. Poligr. Stato - S. (c. 600.000)

PROVINCIA E COMUNE:

Roma

LUOGO DI COLLOCAZIONE:

Museo Nazionale Romano

INV.

207523

OGGETTO: Lucerna a coppa monolicne.

PROVENIENZA (rif. I.G.M.): Kirchoriano.

DATI DI SCAVO:
(o altra acquisizione)

INV. DI SCAVO:

DATAZIONE:

ATTRIBUZIONE:

MATERIALE E TECNICA: Argilla grigio-rosata; invetriatura gialla quasi scomparsa. Lavorata al tornio.

MISURE: Alt. 3,1 - Largh. 6,2

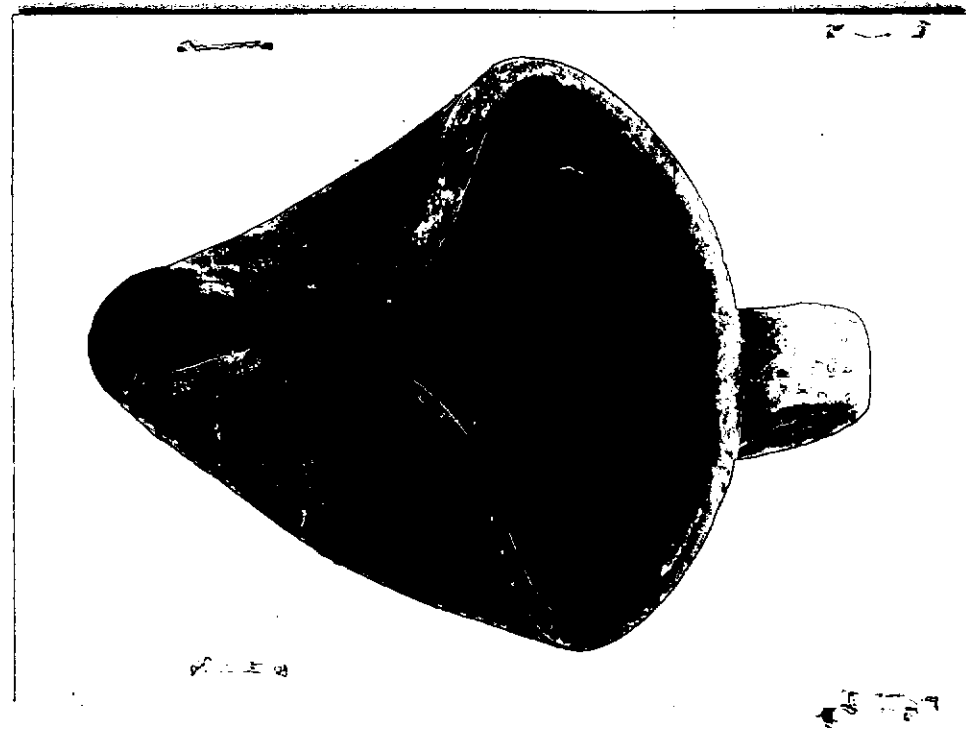
STATO DI CONSERVAZIONE: Becco escoriato.

CONSISTENZA ATTUALE DEL MATERIALE: Non deperibile.

ESAME DEI REPERTI:

CONDIZIONE GIURIDICA: Proprietà dello Stato.

NOTIFICHE:



NEG. 50385-L

DESCRIZIONE:

Lucerna a coppa monolicne con ansa nastriforme; becco risultante da un ripiegamento dell'orlo; base ben delineata ed irregolare.

RESTAURI:

ESEGUITI:

PROCEDIMENTI SEGUITI:

BIBLIOGRAFIA, INVENTARI:

FOTOGRAFIE:

DISEGNI:

ESAME DEI SITI E DEI TERRENI:

RIFERIMENTO OGGETTI DELLO STESSO COMPLESSO:

COMPILATORE DELLA SCHEDA: **Maria Luisa Viozzi**

DATA: **novembre 1973**

VISTO DEL FUNZIONARIO RESPONSABILE: *P. Feroli*

ALLEGATI:

OSSERVAZIONI:

RIFERIMENTO VECCHIE SCHEDE:

Io sottoscritto mi obbligo alla conservazione dell'oggetto descritto nel presente foglio secondo le norme della Legge 1° Giugno 1939, n. 1089 e Regolamento approvato con R. Decreto n. 363 del 30 Gennaio 1913; di conseguenza a non rimuoverlo dal posto che occupa, a non apportarvi modificazioni senza conseguire preventiva approvazione del Ministero dell'Istruzione, e a non menomarne in alcun modo il pubblico godimento.

DATA: _____

VISTO DEL SOPRINTENDENTE

FIRMA

AGGIORNAMENTI: