

RA

N. CATALOGO GENERALE

N. CATALOGO INTERNAZIONALE

MINISTERO DELLA PUBBLICA ISTRUZIONE
DIREZ. GEN. DELLE ANTICHITA' E BELLE ARTI

REGIONE

N.

CODICI

12/00018950

ITA:

SOPRINTENDENZA ALLE ANTICHITA' DI ROMA - ROMA

47

LAZIO

(2603398) Roma, 1972 - Ist. Poligr. Stato - S. (c. 600.000)

PROVINCIA E COMUNE:

Roma

LUOGO DI COLLOCAZIONE:

Museo Nazionale Romano

INV. 207592

OGGETTO:

Lucerna a coppa monolicne.

PROVENIENZA (rif. I.G.M.):

Kirchetiano.

DATI DI SCAVO:

(o altra acquisizione)

INV. DI SCAVO:

DATAZIONE:

ATTRIBUZIONE:

MATERIALE E TECNICA: Argilla rossastra; invetriatura verde con
sbavature all'esterno. Lavorata al tornio.

MISURE: Alt. 2,7 - Largh. 5,6

STATO DI CONSERVAZIONE:

Integra.

CONSISTENZA ATTUALE DEL MATERIALE:

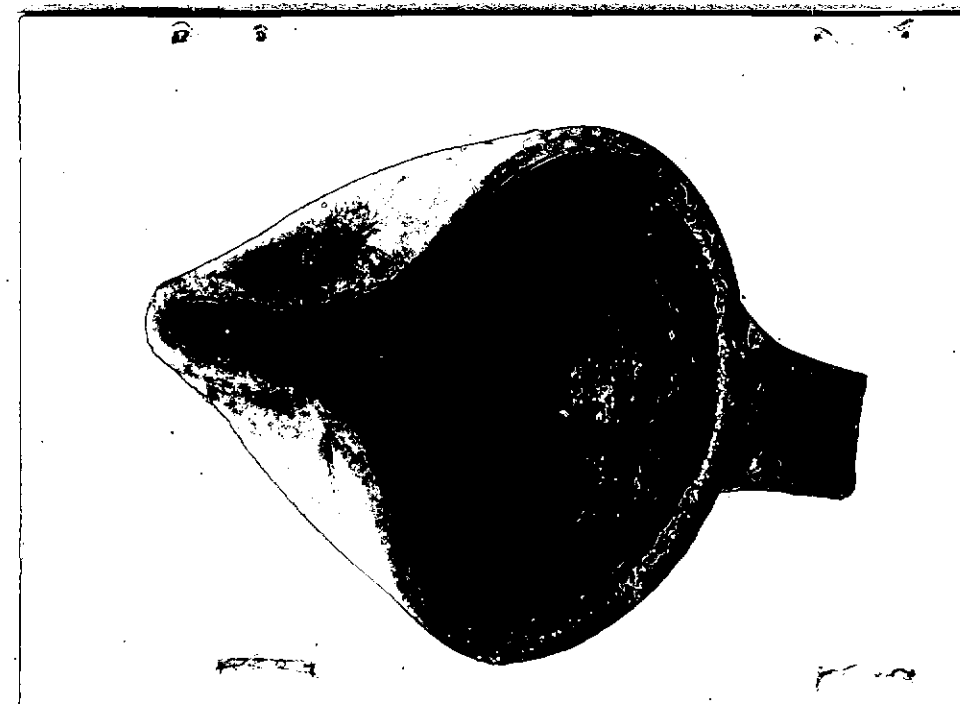
Non deperibile.

ESAME DEI REPERTI:

CONDIZIONE GIURIDICA:

Proprietà dello Stato.

NOTIFICHE:



DESCRIZIONE:

Lucerna a coppa monolicne con ansa nastro-
forme; becco risultante da un ripiegamento
dell'orlo; base ben delineata ed irregolare.

NEG. 50411-L

RESTAURI:

ESEGUITI:

PROCEDIMENTI SEGUITI:

BIBLIOGRAFIA, INVENTARI:

FOTOGRAFIE:

DISEGNI:

ESAME DEI SITI E DEI TERRENI:

RIFERIMENTO OGGETTI DELLO STESSO COMPLESSO:

COMPILATORE DELLA SCHEDA:

Maria Luisa Viozzi

DATA:

novembre 1973

VISTO DEL FUNZIONARIO RESPONSABILE:

P. Ferri

ALLEGATI:

OSSERVAZIONI:

RIFERIMENTO VECCHIE SCHEDE:

Io sottoscritto mi obbligo alla conservazione dell'oggetto descritto nel presente foglio secondo le norme della Legge 1° Giugno 1939, n. 1089 e Regolamento approvato con R. Decreto n. 363 del 30 Gennaio 1913; di conseguenza a non rimuoverlo dal posto che occupa, a non apportarvi modificazioni senza conseguire preventiva approvazione del Ministero dell'Istruzione, e a non menomarne in alcun modo il pubblico godimento.

DATA: _____

VISTO DEL SOPRINTENDENTE

FIRMA

AGGIORNAMENTI: