

RA

N. CATALOGO GENERALE

N. CATALOGO INTERNAZIONALE

MINISTERO DELLA PUBBLICA ISTRUZIONE
DIREZ. GEN. DELLE ANTICHITA' E BELLE ARTI

REGIONE

N.

CODICI

12/00048803

ITA:

SOPRINTENDENZA ALLE ANTICHITA' DI ROMA - ROMA

40

LAZIO

(2603398) Roma, 1972 - Ist. Poligr. Stato - S. (c. 600.000)

PROVINCIA E COMUNE: ROMA - Roma

LUOGO DI COLLOCAZIONE: Museo Nazionale Romano

INV. 190625

OGGETTO: Lucerna

PROVENIENZA (rif. I.G.M.):

DATI DI SCAVO: Museo Kircheriano
(o altra acquisizione)

INV. DI SCAVO:

DATAZIONE: I sec.d.C.

ATTRIBUZIONE:

MATERIALE E TECNICA: argilla rosaboccia verniciata
oscurezione a matrice

MISURE: lungh., cm. 17,5; largh., cm. 8,5; alt., cm. 4,2

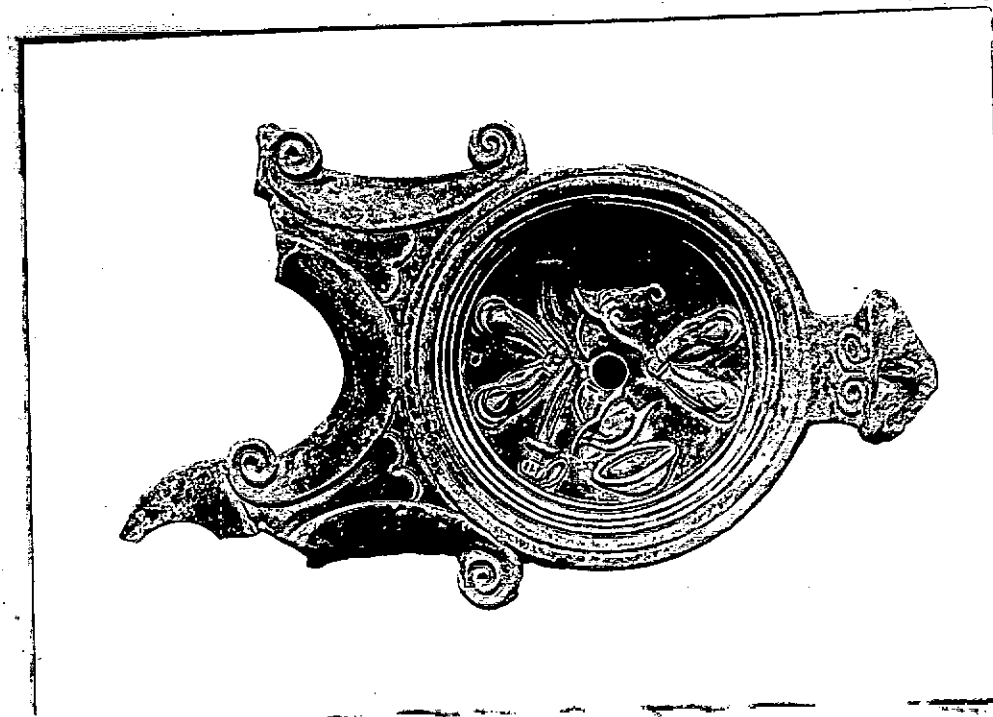
STATO DI CONSERVAZIONE: mediocre; manca l'ansa e la parte terminale
dei boccucci

CONSISTENZA ATTUALE DEL MATERIALE: non deperibile

ESAME DEI REPERTI:

CONDIZIONE GIURIDICA: Proprietà dello Stato

NOTIFICHE:



NEG. 43660 I

DESCRIZIONE:

Lucerna bilobata con ansa (manca) e triangolo decorato
da palmetta (se ne vede l'inizio), disco ribassato deco-
rato con armi trofeiche (olmi, spada, schinieri), due boc-
cucci con volute e baccelli lungo i canali. Forma Dressel-
Lamboglia 12; disco uguale a Bruncan, Delos XXVI, 1965, n. 4573.

RESTAURI:

ESEGUITI:

PROCEDIMENTI SEGUITI:

BIBLIOGRAFIA, INVENTARI:

FOTOGRAFIE:

DISEGNI:

ESAME DEI SITI E DEI TERRENI:

RIFERIMENTO OGGETTI DELLO STESSO COMPLESSO:

20 22 23 24

COMPILATORE DELLA SCHEDA:

N. Cristina Matteucci

DATA:

15 novembre 1976

VISTO DEL FUNZIONARIO RESPONSABILE:

PIERA FERIOLI

ALLEGATI:

~~_____~~
~~_____~~
~~_____~~

OSSERVAZIONI:

RIFERIMENTO VECCHIE SCHEDE:

Io sottoscritto mi obbligo alla conservazione dell'oggetto descritto nel presente foglio secondo le norme della Legge 1° Giugno 1939, n. 1089 e Regolamento approvato con R. Decreto n. 353 del 30 Gennaio 1913; di conseguenza a non rimuoverlo dal posto che occupa, a non apportarvi modificazioni senza conseguire preventiva approvazione del Ministero dell'Istruzione, e a non menomarne in alcun modo il pubblico godimento.

DATA:

VISTO DEL SOPRINTENDENTE

FIRMA

AGGIORNAMENTI: