



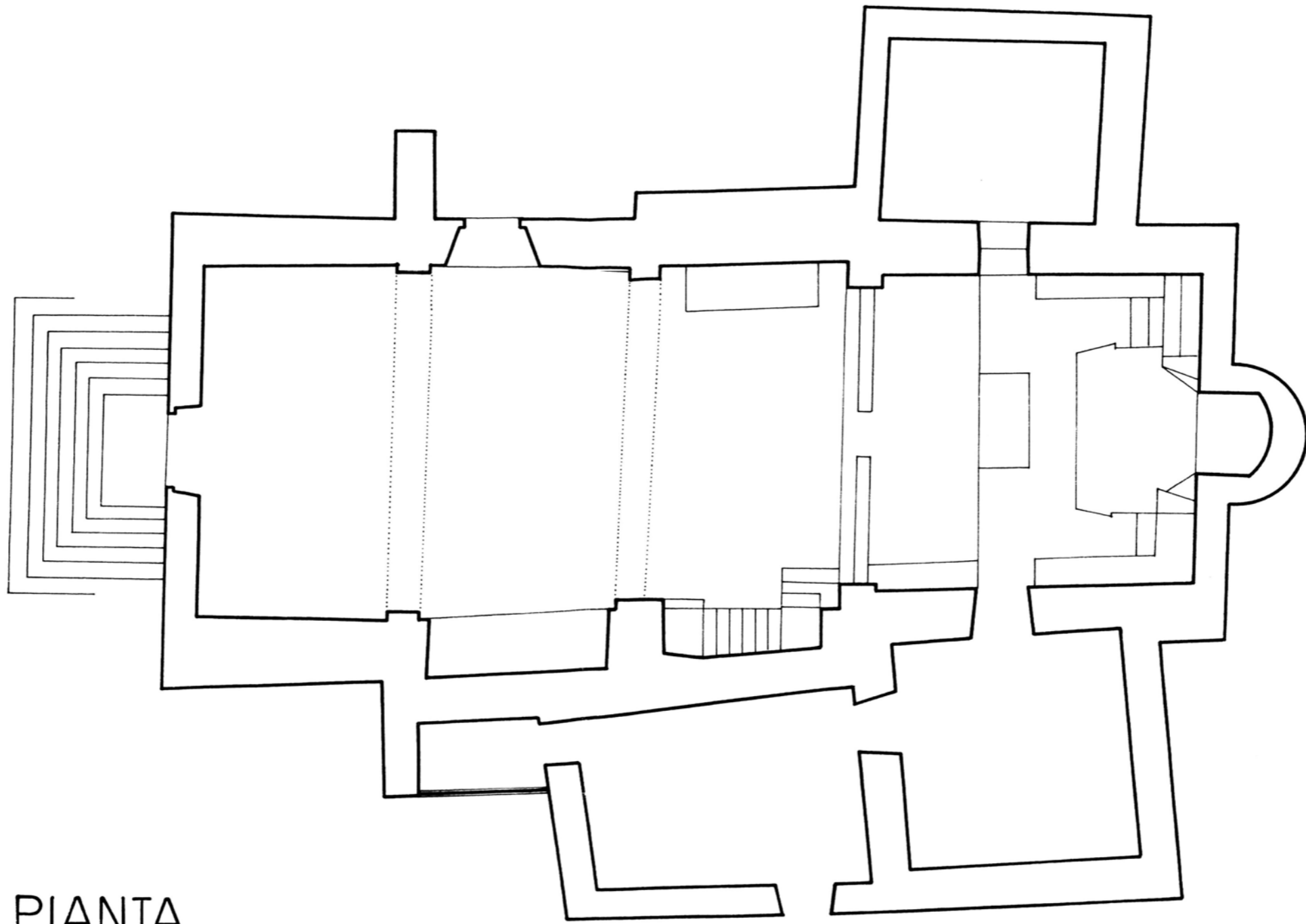
MINISTERO PER I BENI CULTURALI E AMBIENTALI
SOPRINTENDENZA AI BENI AMBIENTALI ARCHITETTONICI
ARTISICI E STORICI PER LE PROVINCE DI
SASSARI E NUORO

PROGETTO:		TAV.	
<i>Chiesa di San Maurizio in comune di Ittiri</i>			
ELABORATO:		RAPP.	
<i>Pianta. e Prospetti</i>		<i>1:100</i>	
RILIEVO		PERIZIA N°	DEL
AGGIORNAM.			

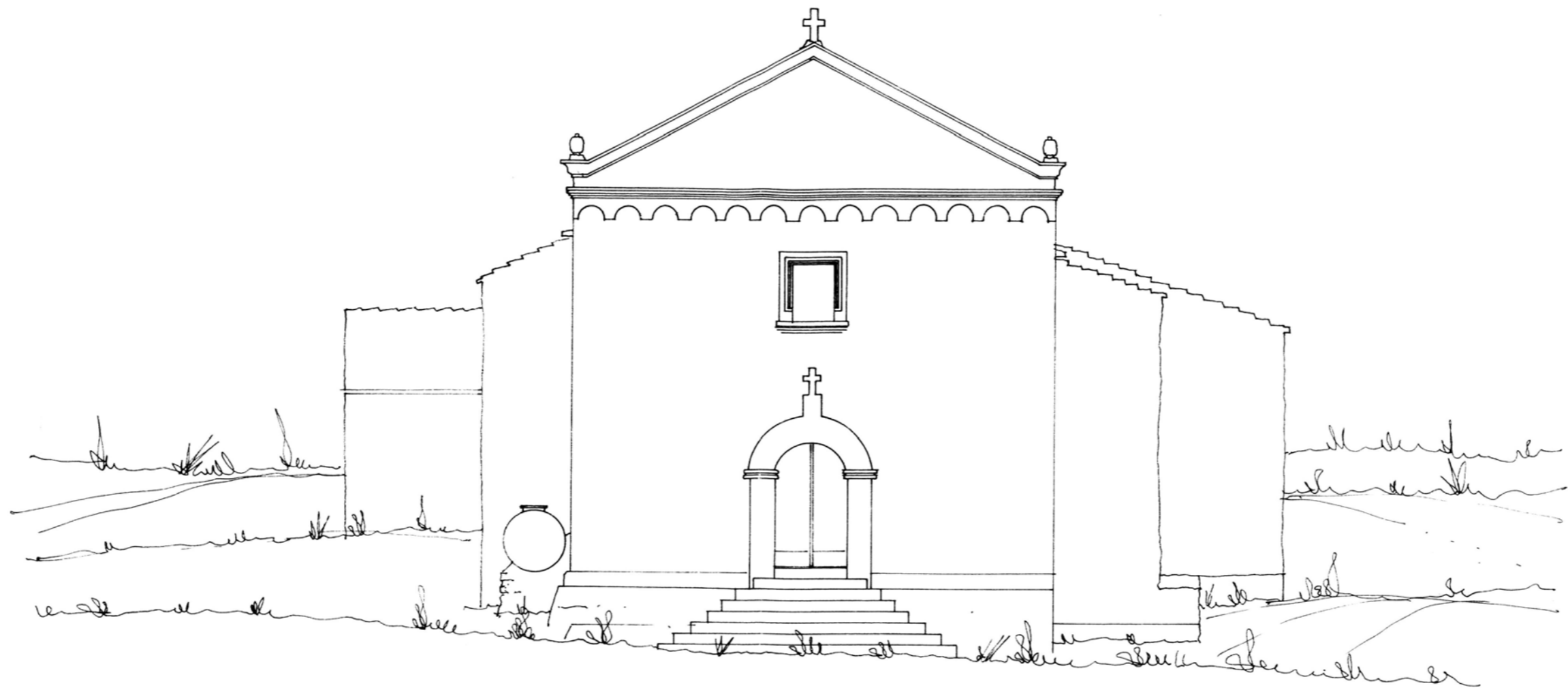
IL PROGETTISTA

IL DISEGNATORE

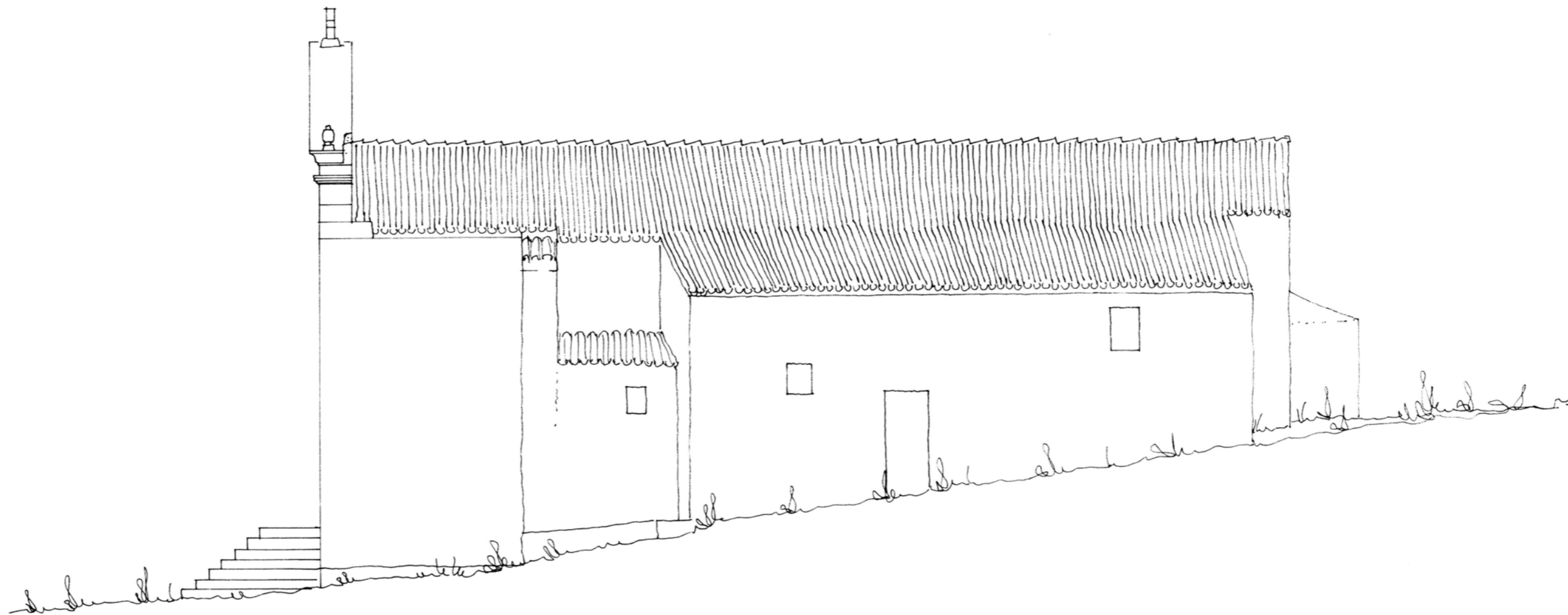
IL SOPRINTENDENTE



PIANTA



PROSPETTO PRINCIPALE



PROSPETTO LATERALE