

Mappa delle prese fotografiche

Comune di Lanuvio

Parco della Rimembranza Inaugurato nel Settembre 1924

Progetto di recupero e valorizzazione eseguito nel periodo 2015/2018 a cura degli Arch. Pulcini e Silvestri e dell'Ing. Pizol

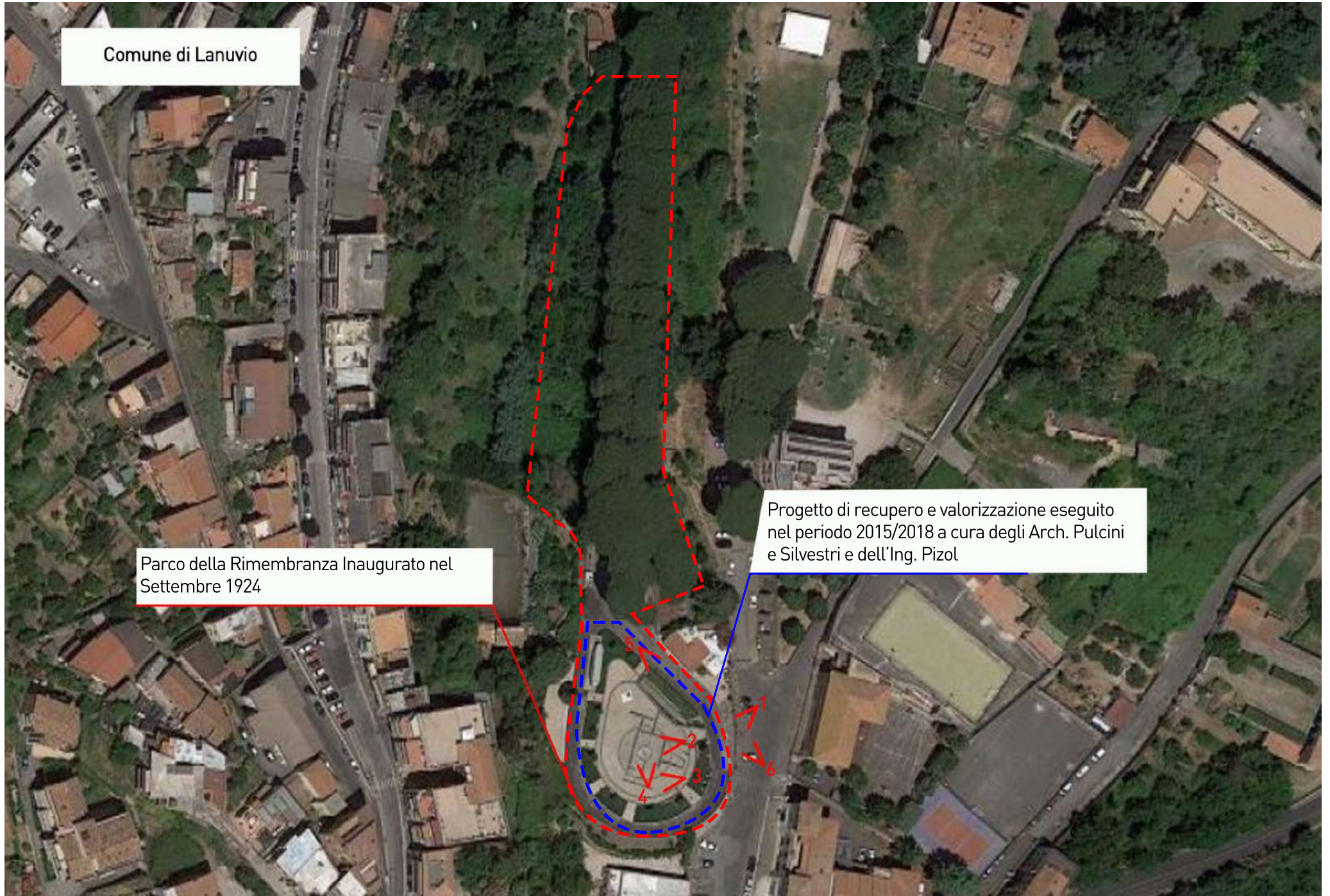




Foto 1

Ingresso al parco- ora piazza riqualificata



Foto 2
Vista della piazza



Foto 3



Foto 4

Monumento ai caduti, vista frontale e laterale



Foto 5

Particolare di una strada basolata e murature entrambe di epoca romana



Foto 5
Vista del parco



Progetto di riqualificazione della piazza a cura degli Arch. Pulcini e Silvestro e dell'Ing. Pizzol

La riconoscibilità della stratificazione e la conservazione della *memoria*

1 La *traccia* delle strutture antiche, accuratamente rilevate e documentate, è stata riportata nella pavimentazione del piazzale quale *memoria* della loro presenza anche in relazione al punto di osservazione dal giardino pensile del villino Sforza-Cesarini.

2 La *memoria* del tracciato ad anello della linea tramviaria, diramazione della linea Roma - Velletri, e del Giardino del Parco della Rimembranza, inaugurato nel 1924, è stata conservata nella struttura di impianto originaria, di forma circolare e nei percorsi trasversali della grande fascia verde esterna nuovamente alberata con *Quercus ilex* (lecci) alternati a *Cercis siliquastrum* (alberi di Giuda) in memoria dei caduti della prima guerra mondiale.

3 Il Monumento ai caduti della Prima Guerra Mondiale riposizionato nel grande piazzale del Parco della Rimembranza.

4 La motrice tramviaria 448

5 La strada basolata e le murature antiche

La messa in sicurezza e l'accessibilità del piazzale del Parco

6 La piastra in c.a. su pali, sottostante la pavimentazione, garantisce la messa in sicurezza dell'area insieme al nuovo sistema di smaltimento delle acque meteoriche. La nuova pavimentazione, non drenante, in calcestruzzo architettonico disattivato, ad effetto "sasso lavato" con inerti in frantumato di basalto e fasce in pietra basalto con il suo disegno e con il suo trattamento differenziato sottolinea la stratificazione esistente e mette in valore la *memoria* della grande piazza centrale.

7 La nuova fontana centrale a pavimento

8 La terrazza ed il giardino pensile - punti di affaccio panoramici



Fotografie storiche del parco prima della riqualificazioe dell'area