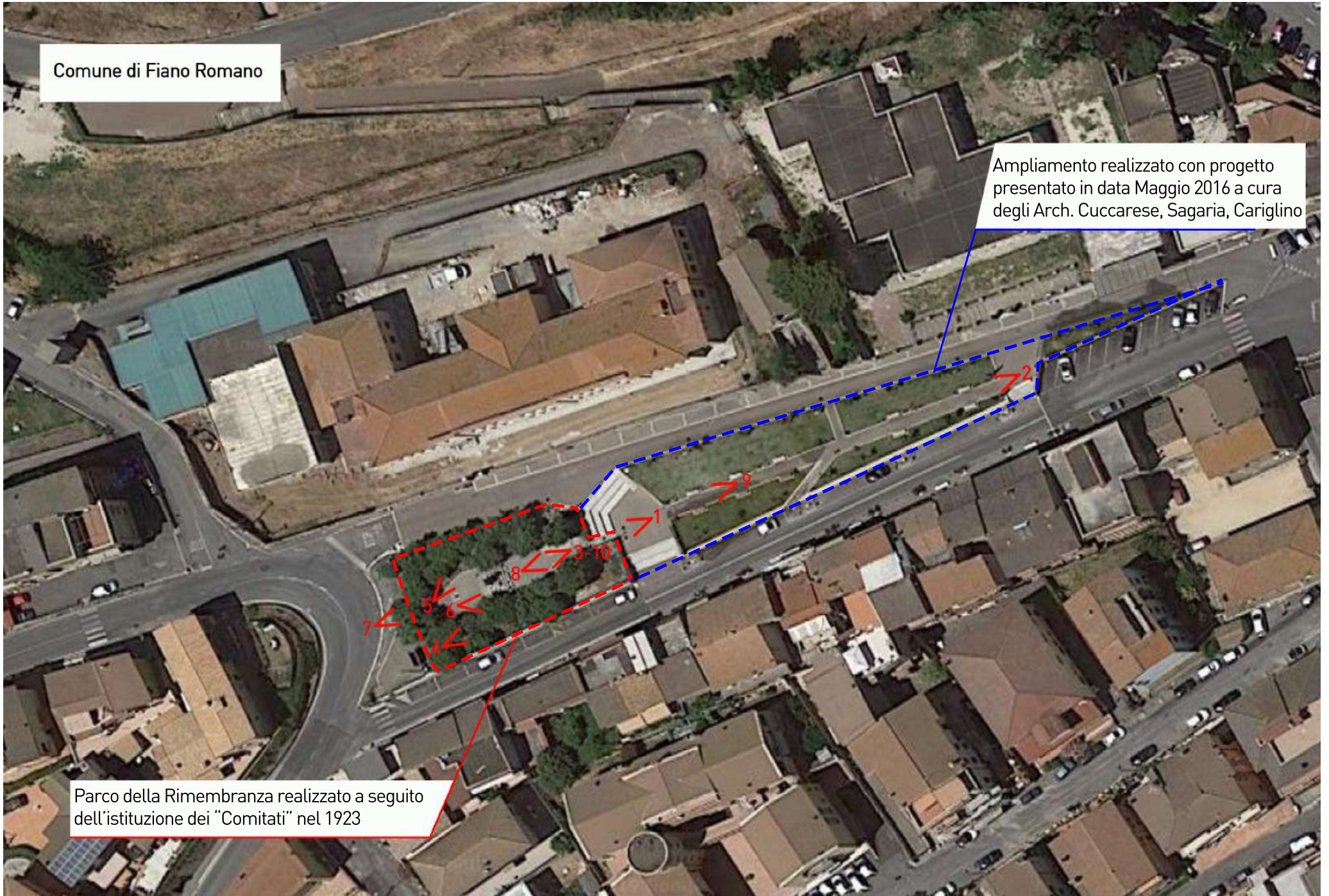


# Mapa delle prese fotografiche

Comune di Fiano Romano

Ampliamento realizzato con progetto presentato in data Maggio 2016 a cura degli Arch. Cuccarese, Sagaria, Cariglino

Parco della Rimembranza realizzato a seguito dell'istituzione dei "Comitati" nel 1923





**Foto 1**  
Ingresso al parco



**Foto 2**

Nuovo vialetto di accesso al parco

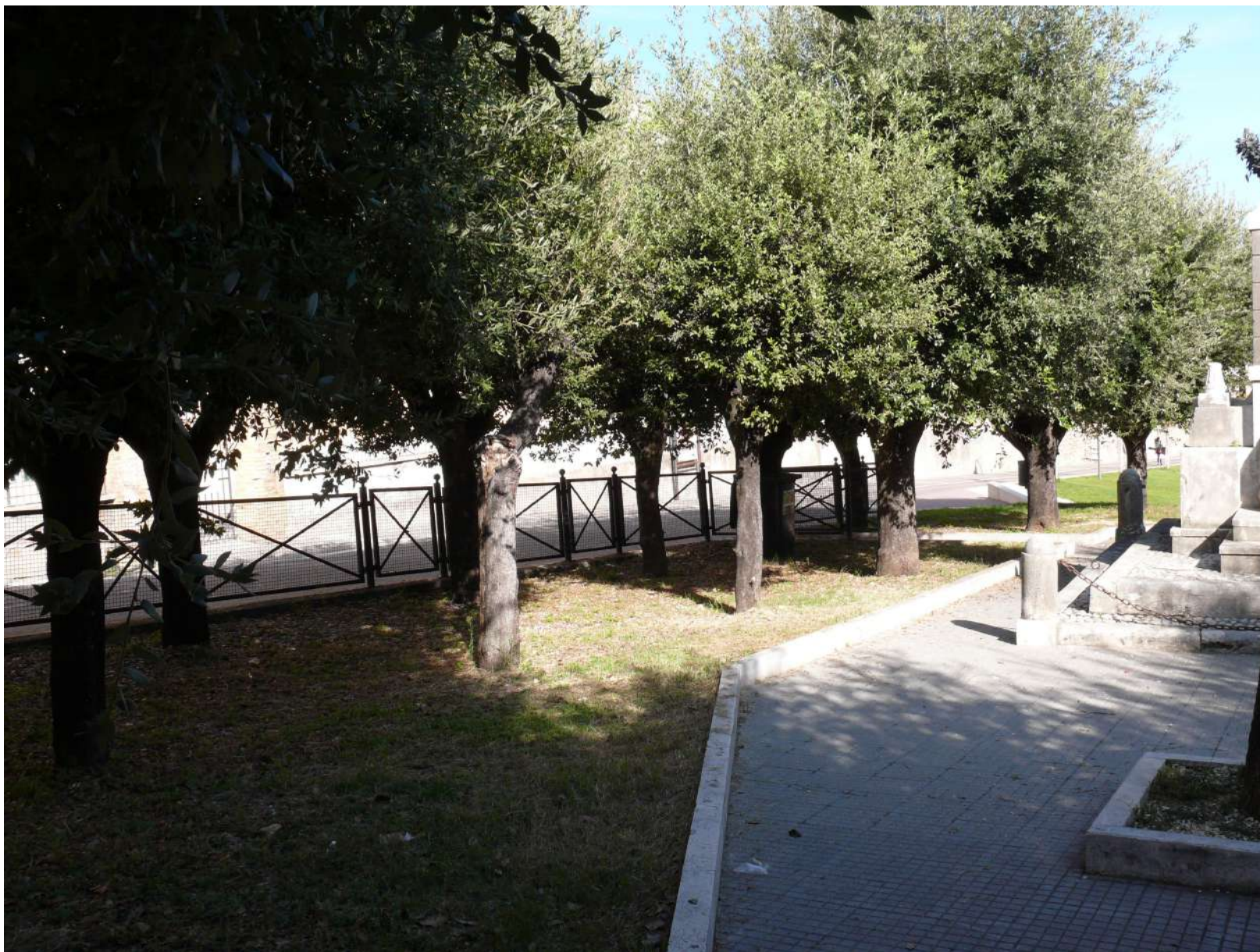


**Foto 3**

Vista frontale del monumento ai caduti e del disegno dei vialetti di accesso e di percorrenza



**Foto 4**  
Vista laterale delle aiuole



**Foto 5**  
Vista laterale delle aiuole



**Foto 6**

Vista laterale delle aiuole



**Foto 7**  
Ingresso retrostante





**Foto 8**

Vista del parco e della sua recente aggiunta inserite nel contesto urbano



**Foto 9**

Particolare di aggancio tra il parco della Rimembranza storico e la recente riqualificazione



**Foto 7**  
Monumento ai caduti



**Immagine del progetto di riqualificazione e valorizzazione del parco della Rimembranza reperita su internet**  
<https://www.facebook.com/www.fianorormano.org/photos/riqualificazione-parco-delle-rimembranze-e-viabilit%C3%A0-accessoria/1498307270215341/>