

## CD CODICI

TSK Tipo scheda	A
LIR Livello di ricerca	C
NCT CODICE	
UNIVOCO	
NCTR Codice regione	19
NCTN Numero catalogo generale	00273083
NCR CODICE	
REGIONALE	
NCRN Numero catalogo Regione Siciliana	A 003444
NCRV Suffisso riferimento verticale	
ROA Riferimento oggetto aggregato ®	
ESC Ente schedatore	88 SBCA PA//1//PROGETTO DI CATALOGAZIONE POR SICILIA 2000-2006 MISURA 2.02 AZIONE A
ECP Ente competente	88 SBCA PA//1

## LC LOCALIZZAZIONE

### PVC LOCALIZZAZIONE

PVCP Provincia	PA
PVCC Comune	PALERMO
PVCF Frazione	SANTA MARIA DI GESU'
PVCL Località	DI
PVL Altra località	DI
CST CENTRO	
STORICO	
CSTN Numero d'ordine	DI
CSTD Denominazione	DI
CSTA Carattere amministrativo	DI
ZUR ZONA URBANA ®	
ZURN Numero	DI
ZURT Tipo ®	DI
ZURD Denominazione ®	DI
SET SETTORE	
SETT Tipo	SU ANOMALO
SETD Denominazione	CIMITERO DI S. MARIA DI GESU'

SETN Numero del  
settore

SETP Numero nel  
settore

OG OGGETTO

OGT OGGETTO

OGTD Definizione       CAPPELLA

OGTQ Qualificazione ® GENTILIZIA

OGTQ Qualificazione ® FUNERARIA

OGTN Denominazione   CAPPELLA TUMMINELLI MORTILLARO

OGA ALTRA

DENOMINAZIONE ®

OGAG Genere di  
denominazione       DI

OGAD Definizione       DI

OGAQ Qualificazione ® DI

OGAN Denominazione   DI

UB UBICAZIONE

CTS CATASTO ®

CTSM Comune           PALERMO

CTSE Sezione o  
frazione               DI

CTSF Foglio            F. 87

CTSA Allegato          DI

CTSS Scala             1/2000

CTSD Data              1977

CTSP Particella ®      B

CTSN Numero partita  
catastale ®            NR

CTSC Confinanti ®     218

CTSC Confinanti ®     211

CTSC Confinanti ®     39

CTSC Confinanti ®     22

UBV UBICAZIONE ®

UBVA Genere  
dell'affaccio           INDIRETTO

UBVD Denominazione  
spazio viabilistico     STRADA COMUNALE S. MARIA DI GESU'

UBVN Numero civico ® DI	
UBVK Indicazione chilometrica	DI
UBVL Lato	DI
UBN Ubicazione non viabilistica	LA CAPPELLA E' UBICATA NELLA "SEZIONE NUOVA" A SINISTRA DEL UIALE PRINCIPALE
UBA Elemento attraversato	DI

**CR RIFERIMENTI GEO-TOPOGRAFICI**

CRD COORDINATE	
CRDT Tipo di cartografia	CARTA TECNICA REGIONALE
CRDU Istituto o Ente	ASSESSORATO REGIONALE PER IL TERRITORIO E L'AMBIENTE
CRDD Denominazione foglio o tavoletta	BRANCACCIO
CRDV Numerazione foglio o tavoletta	595090
CRDA Scala	1/10000
CRDR Sistema di riferimento ®	GAUSS-BOAGA
CRDX Coordinata piana est	357.880
CRDY Coordinata piana nord	4216390
CRDI Coordinate piane	

**RV GERARCHIA**

RVE RIFERIMENTO VERTICALE	
RVEL Livello	BENE INDIVIDUO
RVES Definizione oggetto livello superiore	DI
RVEI Definizione oggetto livello inferiore ®	DI
RVED Definizione complesso	DI

**DT CRONOLOGIA**

DTZ CRONOLOGIA GENERICA ®	
DTZG Secolo	XX
DTZS Frazione di secolo	INIZIO

**RE NOTIZIE STORICHE ®**

## REL CRONOLOGIA

## ESTREMO REMOTO

RELS Secolo	XIX
RELV Validità	DI
RELF Frazione di secolo	DI
RELW Validità	DI
RELI Data	1896/09/10
RELX Validità	NON ANTE

## REV CRONOLOGIA

## ESTREMO RECENTE

REVS Secolo	XIX
REVV Validità	DI
REVF Frazione di secolo	DI
REVW Validità	DI
REVI Data	1896/09/10
REVX Validità	NON POST

## REN NOTIZIA

RENR Riferimento	BENE INTERO
------------------	-------------

RENS Notizia sintetica	CONCESSIONE TERRENO
------------------------	---------------------

RENN Notizia descrittiva	"...Il signor sindaco concede alla medesima signora Baronessa Maria Felice Mortillaro vedova Tumminelli per se e per i suoi accetta una porzione di terreno nel cimitero di S.M. di Gesù della estensione di metri quadrati 24 di fronte ai viali e ciò perennemente e per sepoltura monumentale...."
--------------------------	---

RENF Fonte ®	ARCHIVIO
--------------	----------

**RE NOTIZIE STORICHE ®**

## REL CRONOLOGIA

## ESTREMO REMOTO

RELS Secolo	XX
RELV Validità	DI
RELF Frazione di secolo	DI
RELW Validità	DI
RELI Data	1903/01/05
RELX Validità	NON ANTE

## REV CRONOLOGIA

## ESTREMO RECENTE

REVS Secolo	XIX
REVV Validità	DI
REVF Frazione di secolo	DI
REVW Validità	DI

REVI Data	1903/01/05
REVX Validità	NON POST
REN NOTIZIA	
REN Riferimento	BENE INTERO
RENS Notizia sintetica	APPROVAZIONE PROGETTO
RENN Notizia descrittiva	È approvato il progetto, a firma dell'architetto Achille Patricolo, per la costruzione della cappella monumentale.
RENF Fonte ®	ARCHIVIO

RE NOTIZIE STORICHE ®

REL CRONOLOGIA	
ESTREMO REMOTO	
RELS Secolo	XX
RELV Validità	DI
RELF Frazione di secolo	DI
RELW Validità	DI
RELI Data	1904/05/02
RELX Validità	NON ANTE
REV CRONOLOGIA	
ESTREMO RECENTE	
REVS Secolo	XIX
REVV Validità	DI
REVF Frazione di secolo	DI
REVW Validità	DI
REVI Data	1904/05/02
REVX Validità	NON POST
REN NOTIZIA	
REN Riferimento	BENE INTERO
RENS Notizia sintetica	AMPLIAMENTO DEL LOTTO
RENN Notizia descrittiva	L'architetto Achille Patricolo durante l'esecuzione dei lavori, chiede ed ottiene un ampliamento del lotto di mq 4
RENF Fonte ®	ARCHIVIO

RE NOTIZIE STORICHE ®

REL CRONOLOGIA	
ESTREMO REMOTO	
RELS Secolo	XX
RELV Validità	DI
RELF Frazione di secolo	DI
RELW Validità	DI
RELI Data	1904/05/02
RELX Validità	NON ANTE

REV CRONOLOGIA	
ESTREMO RECENTE	
REVS Secolo	XIX
REVV Validità	DI
REVF Frazione di secolo	DI
REVV Validità	DI
REVI Data	1904/05/02
RE VX Validità	NON POST

REN NOTIZIA	
REN Riferimento	BENE INTERO
RENS Notizia sintetica	APPROVAZIONI VARIANTE
RENN Notizia descrittiva	È approvata la variante in corso d'opera della "...ferrata attorno la terrazzina..." della cappella funeraria.
RENF Fonte ®	ARCHIVIO

RE NOTIZIE STORICHE ®

REL CRONOLOGIA	
ESTREMO REMOTO	
RELS Secolo	XX
RELV Validità	DI
RELF Frazione di secolo	DI
RELW Validità	DI
RELI Data	1916/09/29
RELX Validità	NON ANTE

REV CRONOLOGIA	
ESTREMO RECENTE	
REVS Secolo	XIX
REVV Validità	DI
REVF Frazione di secolo	DI
REVV Validità	DI
REVI Data	1916/09/29
RE VX Validità	NON POST
REN NOTIZIA	
REN Riferimento	BENE INTERO
RENS Notizia sintetica	LAVORI DI MANUTENZIONE
RENN Notizia descrittiva	Sono autorizzati i lavori "...a causa di infiltrazioni d'acqua nell'ipogeo della cappella..." i lavori prevedono:"rimozione dei due cipressi davanti e dietro la cappella ed il rampicante...";"collocazione di uno zoccolo di marmo di cm 50 d'altezza nelle mura esterne della cappella...";"collocazione di pavimento in mattonelle di cemento per la larghezza di cm 40 lungo tutta la periferia della detta cappella allo scopo di preservarla dall'umidità"Durante i lavori sono scolpite le armi della famiglia negli scudi posti sul portale.
RENF Fonte ®	ARCHIVIO

## AU DEFINIZIONE CULTURALE

AUT AUTORE ®

AUTR Riferimento  
all'intervento      PROGETTO

AUTN Nome      PATRICOLO ACHILLE

AUTA Dati anagrafici      XIX-XX SEC.

AUTB Altro artista di  
riferimento      DI

AUTS Riferimento  
all'autore      DI

AUTM Fonte ®      BIBLIOGRAFIA

NCU Codice univoco  
ICCD      NR

NAR Codice CRICD      NR

AUT AUTORE ®

AUTR Riferimento  
all'intervento      DIREZIONE DEI LAVORI

AUTN Nome      PATRICOLO ACHILLE

AUTA Dati anagrafici      XIX-XX SEC.

AUTB Altro artista di  
riferimento      DI

AUTS Riferimento  
all'autore      DI

AUTM Fonte ®      BIBLIOGRAFIA

NCU Codice univoco  
ICCD      NR

NAR Codice CRICD      NR

ATB AMBITO  
CULTURALE ®

ATBR Riferimento  
all'intervento      PROGETTO DI CAPPELLA FUNERARIA

ATBD Denominazione      ARCHITETTURA ECLETTICA

ATBM Fonte ®      ANALISI STILISTICA

## AM CONTESTO TERRITORIALE E AMBIENTALE

SUR Sistema urbano o territoriale

RAM Correlazioni ambientali

SED SEDIME ®

SEDR Individuazione

SEDS Qualificazione

SED SEDIME ®

SEDR Individuazione

SEDS Qualificazione

SED SEDIME ®

SEDR Individuazione

SEDS Qualificazione

SED SEDIME ®

SEDR Individuazione

SEDS Qualificazione

SED SEDIME ®

SEDR Individuazione

SEDS Qualificazione

Appena fuori la città, nei pressi dello svincolo autostradale per i centri della Sicilia orientale, alle pendici del monte Grifone è la straordinaria borgata contadina di Santa Maria di Gesù. L'ambiente costruito della borgata, ai lati della omonima strada comunale, si adagia sul dolce pendio iniziale del monte Grifone. A termine di questo insediamento, in alto, sulle pendici del monte Grifone, è il cimitero monumentale di S. Maria di Gesù. Lo sviluppo planimetrico del cimitero monumentale è legato alle vicende storiche del complesso conventuale e della chiesa che assieme alla quinta naturale del monte Grifone chiudono in alto l'impianto cimiteriale. Il cimitero pertanto, si sviluppa partendo dal sacrato della chiesa del convento, longitudinalmente, da monte a valle con un andamento altimetrico scandito da terrazzamenti. Durante i vari ampliamenti, susseguiti nel corso dei secoli, sono costruiti grandi piani terrazzati, ogni piano è lottizzato e collegato al sottostante per mezzo di dolci rampe o gradinate. Sul lato nord-ovest dell'area corre un viale cordonato che collega la chiesa all'ingresso moderno sottostante. Ortogonalmente al viale principale si muovono in quota i vialetti di penetrazione che disimpegnano i vari lotti. L'area monumentale è ben definita planimetricamente è delimitata a nord-ovest e nord-est: da un antico muro, a monte dal complesso conventuale e a valle dall'ingresso realizzato nella prima metà del novecento. La cappella Mortillaro Tumminelli è ubicata all'angolo sinistro dell'ultimo terrazzamento, nella zona più alta del cimitero (espansione tra la fine del XIX e i primi del XX secolo). A sinistra della cappella e a confine con il muro di nord-est, inizia un vialetto che collega longitudinalmente da valle a monte quest'ultimo terrazzamento. Davanti l'ingresso della cripta è un viale che attraversa da nord-ovest a nord-est, seguendo l'orografia dell'area, questo terrazzamento. A destra una lunga gradinata collega questa zona del cimitero con la parte sottostante. L'area di sedime della cappella impegna l'intero lotto è di forma rettangolare e si estende longitudinalmente con una estensione di circa 40 mq che è una quadratura, nella media dei lotti confinanti (cappella Ingrassia , cappella Lanza branciforte di Mazzarino).

L'andamento volumetrico dell'impianto, nell'insieme, è costituito dagli spazi chiusi, sequenziali, delle cappelle gentilizie che si elevano sui terrazzamenti a quote diverse secondo un leggero declivio che da valle sale verso le pendici del monte Grifone. Un sistema di spazi aperti, irregolare e quasi spontaneo, costituito dai viali e dagli spiazzi, modula e dilata il sistema volumetrico dell'area cimiteriale. L'insieme di "vuoti" e di "pieni" definiscono lunghe prospettive, accompagnate dai filari di cipressi, che fugano verso fondali talvolta architettonici, talvolta naturalistici. In questo contesto è inserita la cappella Tumminelli, posizionata nella zona alta del cimitero con un basamento (cripta) sbordante, sul quale è realizzata la cappella. Il volume del manufatto, è costituito da due distinte masse: il basamento, dove si trova la cripta parzialmente interrata e posizionata proprio sotto il corpo superiore; la cappella, che è posizionata sopra e vi si accede da due scalette, simmetriche, posizionate ai lati del basamento che in quel tratto assume la parvenza di un ballatoio rialzato che porta al terrazzo antistante il portale d'ingresso. La cappella segue la sequenzialità altimetrica e volumetrica dei manufatti vicini, emergendo per l'elegante profilo architettonico, interessante esempio di architettura eclettica.

GIACITURA

PENDIO (IN)

LOTTO

FORMA REGOLARE (DI)

ORIENTAMENTO

N-O/S-E

POSIZIONE DEL LOTTO

ISOLATA

POSIZIONE NEL LOTTO

INTERA SUPERFICE (SULLA)

PE PREESISTENZE



PRE PREESISTENZE ®

PREU Ubicazione	DI
PREI Individuazione	DI
PREM Manufatto di appartenenza	DI
preesistenza	

SI SPAZI ®

SIR Riferimento	BENE INTERO
-----------------	-------------

SII SUDDIVISIONE INTERNA

SIIO Tipo di suddivisione orizzontale	LIVELLI SFALSATI
---------------------------------------	------------------

SIIN Numero dei piani	2
-----------------------	---

SIIP Tipo di piani ®	PIANO SEMINTERRATO
----------------------	--------------------

SIIP Tipo di piani ®	PIANO PRIMO
----------------------	-------------

SIIV Suddivisione verticale

SIS SPAZI INTERNI SIGNIFICATIVI ®

SISR Riferimento specifico	PIANO SEMINTERRATO
----------------------------	--------------------

SISD Definizione ambiente	CRIPTA
---------------------------	--------

SISQ Qualificazione ®	SEPOLCRALE
-----------------------	------------

SISN Denominazione	CAPPELLA MORTILLARO TUMMINELLI
--------------------	--------------------------------

SISA Uso attuale	FUNERARIO
------------------	-----------

PN PIANTA ®

PNR Riferimento	BENE INTERO
-----------------	-------------

PNT PIANTA

PNTQ Riferimento piano o quota	PIANO SEMINTERRATO
--------------------------------	--------------------

PNTS Schema ®	CENTRALE
---------------	----------

PNTS Schema ®	BLOCCO (A)
---------------	------------

PNTF Forma ®	RETTANGOLARE
--------------	--------------

PNTE Elementi icnografici significativi ®	DI
---	----

IS IMPIANTO STRUTTURALE

ISP Configurazione strutturale primaria	Lo schema strutturale della parte basamentale (piano seminterrato) è costituito da muratura continua in mattoni pressati posti a correre con controparete esterna in pietra. La struttura superiore (secondo livello) è realizzata in pietra squadrata a corsi regolari. L'unico diaframma orizzontale posto tra la struttura del basamento (cripta) e l'elevazione superiore (cappella), è costituita da volta reale a sesto ribassato realizzata con mattoni pressati posti a contrasto. La copertura è a capanna.
ISS ELEMENTI STRUTTURALI SUSSIDIARI ®	
ISSU Ubicazione	DI
ISSD Definizione	DI
PR COMPOSIZIONE PROSPETTI E PARETI ®	
PRU Posizione	ESTERNO
PRR Riferimento/estensione	PROSPETTO NORD-OVEST
PRM Andamento	RETTILINEO
PRB BASAMENTO	
PRBD Definizione	SCALE (CON)
PRBQ Qualificazione	LISCIO
PRBM Materiali ®	CALCARENITE
PCP COMPOSIZIONE PROSPETTO O PARETE	
PCPS Schema	CAPANNA (A)
PCPA Articolazione o ripartizione	SENZA RIPARTIZIONE
PCPE Elementi di ripartizione ®	DI
PCPM Materiali ®	CALCARENITE
PCPM Materiali ®	PIETRA LAVICA
PCPR Rapporti di ripartizione	La cappella è organizzata su due livelli. Nella parete inferiore è un basamento sbordante, con due scalette laterali che collegano verticalmente i due livelli. Al centro è l'ingresso della cripta. Il livello superiore della cappella è caratterizzato, da una composizione a simmetria centrale disegnata da geometrie intarsiate e bugnato realizzato con un'alternanza di fasce orizzontali bicrome a rilievo. Al sommo, la cappella, è contornata da un elegante serie di archetti ciechi all'interno dei quali si ramificano motivi fitomorfici che si intrecciano e si ripetono con rigore matematico. All'apice dello scudo triangolare di copertura, emerge una possente croce gigliata con una base al centro della quale è posto un simbolo cristologico.
PCPC Caratteristiche cromatiche	BICROMIA BASAMENTO PARETE
PRN ORDINI ®	
PRNR Riferimento	DI
PRND Definizione dell'ordine	DI
PRNP Peculiarità	DI

PRP ELEMENTI  
PRIMARI NEGLI  
ORDINI ®

PRPR Riferimento	DI
PRPD Definizione	DI
PRPQ Qualificazione ®	DI
PRPM Materiali ®	DI
PRPN Quantificazione	DI
PRPS Ritmi e scansioni	DI

PRA APERTURE ®

PRAG Genere	PORTA
PRAD Definizione ®	RETTANGOLARE
PRAI Incorniciatura	DI
PRAM Materiali dell'incorniciatura ®	DI
PRAN Quantificazione	1

PRA APERTURE ®

PRAG Genere	PORTA CENTRALE
PRAD Definizione ®	RETTANGOLARE
PRAI Incorniciatura	FASCIA
PRAM Materiali dell'incorniciatura ®	CALCARENITE
PRAN Quantificazione	1

PRT Coronamento ®	DI
-------------------	----

PRZ DATAZIONE

PRZG Secolo	XX
PRZS Frazione di secolo	INIZIO

PRS CONSERVAZIONE

PRSC Stato di conservazione	DISCRETO
--------------------------------	----------

PRSS Indicazioni specifiche	. Gli agenti esterni (acque meteoriche, pulviscolo, piogge acide, smog etc.) unitamente all'azione di agenti biodeteriogeni, funghi e licheni, hanno causato alterazioni al substrato esterno del paramento murario. Le alterazioni prodotte sono più diffuse nelle superfici esposte agli agenti esterni e in prossimità di ruscamenti.
--------------------------------	--

PR COMPOSIZIONE PROSPETTI E PARETI ®

PRU Posizione	ESTERNO
PRR Riferimento/estensione	PROSPETTO NORD-EST//SUD-OVEST
PRM Andamento	RETTILINEO

PRB BASAMENTO	
PRBD Definizione	SCALE (CON)
PRBQ Qualificazione	BUGNATO
PRBM Materiali ®	CALCARENITE
PCP COMPOSIZIONE	
PROSPETTO O PARETE	
PCPS Schema	RETTANGOLARE
PCPA Articolazione o ripartizione	SENZA RIPARTIZIONE
PCPE Elementi di ripartizione ®	DI
PCPM Materiali ®	CALCARENITE
PCPM Materiali ®	PIETRA LAVICA
PCPR Rapporti di ripartizione	A due livelli. Il livello inferiore costituito dalla base che lateralmente si riduce in altezza e ospita una scaletta. Questo livello, è contornato da un elegante recinzione in ferro forgiato a mano. Il fronte del livello superiore della cappella è caratterizzato, da una bugnato realizzato con sapiente alternanza di fasce orizzontali bicrome e a rilievo. Al sommo, il fronte, è chiuso da un elegante serie di archetti cechi con tralci floreali a svolgimento semicircolare.
PCPC Caratteristiche cromatiche	BICROMIA BASAMENTO PARETE
PRN ORDINI ®	
PRNR Riferimento	DI
PRND Definizione dell'ordine	DI
PRNP Peculiarità	DI
PRP ELEMENTI PRIMARI NEGLI ORDINI ®	
PRPR Riferimento	DI
PRPD Definizione	DI
PRPQ Qualificazione ®	DI
PRPM Materiali ®	DI
PRPN Quantificazione	DI
PRPS Ritmi e scansioni	DI
PRA APERTURE ®	
PRAG Genere	DI
PRAD Definizione ®	DI
PRAI Incorniciatura	DI
PRAM Materiali dell'incorniciatura ®	DI

PRAN Quantificazione	DI
PRT Coronamento ®	DI
PRZ DATAZIONE	
PRZG Secolo	XX
PRZS Frazione di secolo	INIZIO
PRS CONSERVAZIONE	
PRSC Stato di conservazione	DISCRETO
PRSS Indicazioni specifiche	Gli agenti esterni (acque meteoriche, pulviscolo, piogge acide, smog etc) unitamente all'azione di biodeteriogeni quali funghi, licheni, muschi, deiezione animale, hanno causato alterazioni al substrato esterno del paramento murario con formazioni di croste e disgregazione della superficie dei conci. Le alterazioni prodotte sono più diffuse nelle superfici esposte agli agenti esterni e in prossimità di ruscellamenti.

**FN FONDAZIONI ®**

FNU Ubicazione	BENE INTERO
FNS STRUTTURE	
FNSD Definizione	NR
FNSQ Qualificazione ®	NR
FNSC Tecnica costruttiva	NR
FNSM Elementi costitutivi ®	NR
FNSF Fonte ®	NR
FNC CONSERVAZIONE	
FNCC Stato di conservazione	NR
FNCS Indicazioni specifiche	NR

**SV STRUTTURE VERTICALI ®**

SVU Ubicazione o riferimento	BENE INTERO
SVC TECNICA COSTRUTTIVA	
SVCD Definizione struttura	MURO MAESTRO
SVCT Definizione tecnica ®	MURATURA (IN)
SVCT Definizione tecnica ®	ARCHIVOLTATO
SVCT Definizione tecnica ®	ARCHITRAVATO

SVCQ Qualificazione tecnica ®	MURATURA CONTINUA
SVCQ Qualificazione tecnica ®	BLOCCHI SQUADRATI (A)
SVCQ Qualificazione tecnica ®	CORSI REGOLARI (A)
SVCM Materiali ®	CALCARENITE
SVCF Fonte ®	CONSTATAZIONE DIRETTA

SVS SUPERFICI ®

SVSA Lato di riferimento ESTERNO

SVSD Definizione superficie VISTA (A)

SVSQ Qualificazione BLOCCHI (A)

SVSM Materiali ® CALCARENITE

SVD DATAZIONE

SVDG Secolo XX

SVDS Frazione di secolo INIZIO

SVO CONSERVAZIONE

SVOC Stato di conservazione DISCRETO

SVOS Indicazioni specifiche

La cappella non presenta dissesti statici che possano essere visivamente rilevabili ed identificabili. L'azione biodegradante degli agenti esterni è contenuta e comunque localizzata in alcune zone del paramento murario. Sulla parete del basamento sono visibili macchie nere proprio lungo il bordo della balconata in corrispondenza di ruscellamenti. Sbirciando all'interno della cripta dal portoncino d'ingresso, è stato possibile notare sulla parete di fondo vaste chiazze d'umido con efflorescenze bianche. Le lastre di marmo che ricoprono in larga parte la cripta, sono interessate da formazioni di croste. Nella parte superiore del manufatto, l'azione degli agenti atmosferici è stata più incisiva questa ha favorito la formazione di funghi e licheni sotto a sporgenze, e lungo i bordi superiori del paramento murario. Il metabolismo di questi parassiti ha alterato fisicamente e chimicamente il substrato superficiale della calcarenite che presenta processi di alveolizzazione e disgregazione.

SO STRUTTURE DI ORIZZONTAMENTO ®

SOU Ubicazione BENE INTERO//CRIPTA

SOF STRUTTURE DI ORIZZONTAMENTO

SOFG Genere VOLTA

SOFD Definizione BOTTE (A)

SOFQ Qualificazione ® SESTO RIBASSATO (A)

SOFD Caratteristiche ® DI

SOE TECNICA COSTRUTTIVA ®

SOER Riferimento VOLTA INTERA

SOEC Tecnica ® MURATURA

SOES Specificazioni tecniche ®	BLOCCHI REGOLARI (A)
SOEM Materiali ®	LATERIZIO
SOEF Fonte ®	CONSTATAZIONE DIRETTA
SOI SUPERFICIE DELL'INTRADOSSO	
SOID Definizione	VISTA (A)
SOIQ Qualificazione	DI
SOIM Materiali ®	DI
SOD DATAZIONE	
SODG Secolo	XX
SODS Frazione di secolo	INIZIO
SOC CONSERVAZIONE	
SOCC Stato di conservazione	DISCRETO
SOCS Indicazioni specifiche	Per quanto è stato possibile constatare il paramento murario dell'intradosso della volta è in buone condizioni e non sono visibili dissesti strutturali. Osservando da un limitato angolo di visuale, non si rilevano degradi se non macchie dovute ad infiltrazioni d'acqua e al proliferare di microrganismi lungo gli interstizi fra i mattoni (muffe, funghi). Una modesta formazione di efflorescenze è visibile nella volta in prossimità della parete di fondo a contatto con il terrapieno.

**CP COPERTURE ®**

CPU Ubicazione	BENE INTERO//CAPPELLA
CPF CONFIGURAZIONE ESTERNA	
CPFG Genere	TETTO (A)
CPFD Definizione	2 FALDE (A)
CPFQ Qualificazione ®	PIANTA RETTANGOLARE (A)
CPC STRUTTURA E TECNICA ®	
CPCR Riferimento	COPERTURA INTERA
CPCD Definizione	NR
CPCQ Qualificazione ®	NR
CPCM Materiali ®	NR
CPCF Fonte ®	NR
CPM MANTO DI COPERTURA ®	
CPMR Riferimento	COPERTURA INTERA
CPMD Definizione	LASTRE

CPMQ Qualificazione ® PIANE	
CPMM Materiali ®	RETTANGOLARI
CPMM Materiali ®	MARMO
CPD DATAZIONE	
CPDG Secolo	XX
CPDS Frazione di secolo	INIZIO

CPS CONSERVAZIONE

CPSC Stato di conservazione	MEDIOCRE
-----------------------------	----------

CPSS Indicazioni specifiche

L'azione degli agenti atmosferici ha provocato alterazioni al substrato superficiale della pietra (colmo, copertine dei cornicioni e croce ). Questi fenomeni hanno favorito la formazione di microrganismi patogeni (funghi, licheni) che,con il loro metabolismo, hanno modificato chimicamente e fisicamente la superficie esterna della pietra e delle stesse lastre di marmo poste a protezione delle falde del tetto. Sono presenti fenomeni di apposizione (polvere croste) su tutte le superfici esposte e sul costolone di colmo. In tutte le parti interessate è visibile un avanzato processo di alveolizzazione del substrato esterno con fenomeni di fratturazione. Le lastre di marmo che rivestono due falde di copertura oltre alla perdita di colore e di brillantezza sono interessate da un avanzato processo corrosivo.

SC COLLEGAMENTI VERTICALI ®

SCU Ubicazione	PROSPETTO NORD-EST//PROSPETTO SUD-OVEST//BASAMENTO
SCL COLLEGAMENTI VERTICALI	
SCLP Posizione	ESTERNO
SCLD Definizione	SCALETTA
SCLQ Qualificazione	ACCESSO (DI)
SCLL Collocazione	PARALLELA AL TERRAZZINO
SCLF Forma planimetrica	UNA RAMPA (A)
SCS SCHEMA STRUTTURALE ®	
SCSR Riferimento	STRUTTURA INTERA
SCSD Definizione	APPOGGIATA SU MURI
SCSM Materiali ®	PIETRA
SCSF Fonte ®	CONSTATAZIONE DIRETTA
SCE ELEMENTI DI SPECIFICO INTERESSE ®	
SCED Definizione	DI
SCEM Materiali	DI
SCD DATAZIONE	
SCDG Secolo	XX



SCDS Frazione di secolo	INIZIO
SCC CONSERVAZIONE	
SCCC Stato di conservazione	DISCRETO
SCCS Indicazioni specifiche	Nelle punti di ancoraggio della ringhiera alla pietra dei gradini si notano lesioni e spaccature. Sulle rampe si riscontrano fenomeni di apposizione (croste e concrezioni) su tutta le superficie esposta con un leggero processo di alveolizzazione e disgregazione del substrato esterno.
PV PAVIMENTI ®	
PVU Ubicazione	PIANO PRIMO//TERRAZZO ESTERNO
PVM PAVIMENTI E PAVIMENTAZIONI	
PVMG Genere	AMMATTONATO
PVMS Schema del disegno	RETICOLO REGOLARE (A)
PVE ELEMENTI COSTITUTIVI ®	
PVED Definizione	MARMETTA
PVEQ Qualificazione ®	QUADRATO
MTC MATERIA E TECNICA ®	
MTCM Materia	MARMETTA DI GRANIGLIA
MTCT Tecnica	DI
PVD DATAZIONE	
PVDG Secolo	XX
PVDS Frazione di secolo	INIZIO
PVO CONSERVAZIONE	
PVOC Stato di conservazione	MEDIOCRE
PVOS Indicazioni specifiche	L'azione degli agenti atmosferici ha provocato alterazioni al substrato superficiale delle marmette. Questi fenomeni biodeteriogeni hanno modificato chimicamente e fisicamente la superficie esterna del composto (cemento-graniglia) disgregando l'impasto legante favorendo la perdita della graniglia di marmo. Il pavimento si presenta in alcune zone disomogeneo e sconnesso non si sono rilevate mancanze.
DE ELEMENTI DECORATIVI ®	
DEU Ubicazione	PROSPETTO NORD OVEST//BASAMENTO
DEC ELEMENTI DECORATIVI	
DECL Collocazione	ESTERNO
DECD Definizione	TARSIA
DECQ Qualificazione	SCUDO, LEONE RAMPANTE, COLOMBA
DECV Identificazione	SERIE

DECN Quantità	6
MTC MATERIA E TECNICA ®	
MTCM Materia	CALCARENITE
MTCT Tecnica	SCOLPITO
MTC MATERIA E TECNICA ®	
MTCM Materia	PIETRA LAVICA
MTCT Tecnica	INTARSIATO
DED DATAZIONE	
DEDG Secolo	XX
DEDS Frazione di secolo	INIZIO
DES CONSERVAZIONE	
DESC Stato di conservazione	DISCRETO
DESS Indicazioni specifiche	L'intarsio in pietra lavica presenta piccole mancanze dovute all'erosione.

DE ELEMENTI DECORATIVI ®

DEU Ubicazione	PROSPETTO NORD-OVEST
DEC ELEMENTI DECORATIVI	
DECL Collocazione	ESTERNO
DECD Definizione	TARSIA
DECQ Qualificazione	DECORATIVO, MOTIVI GEOMETRICI (A)
DECV Identificazione	ELEMENTO D'INSIEME
DECN Quantità	5
MTC MATERIA E TECNICA ®	
MTCM Materia	PIETRA LAVICA
MTCT Tecnica	INTARSIATO
DED DATAZIONE	
DEDG Secolo	XX
DEDS Frazione di secolo	INIZIO
DES CONSERVAZIONE	
DESC Stato di conservazione	DISCRETO

DESS Indicazioni  
specifiche

L'intarsio (rombo con quadrato) in pietra lavica presenta piccole mancanze dovute all'erosione.

DE ELEMENTI DECORATIVI ®

DEU Ubicazione

PROSPETTO NORD OVEST

DEC ELEMENTI  
DECORATIVI

DECL Collocazione

ESTERNO

DECD Definizione

TARSIA

DECQ Qualificazione

DECORATIVO, MOTIVI FITOMORFICI (A)

DECV Identificazione

ELEMENTO D'INSIEME

DECN Quantità

3

MTC MATERIA E  
TECNICA ®

MTCM Materia

PIETRA LAVICA

MTCT Tecnica

INTARSIATA

DED DATAZIONE

DEDG Secolo

XX

DEDS Frazione di  
secolo

INIZIO

DES CONSERVAZIONE

DESC Stato di  
conservazione

DISCRETO

DESS Indicazioni  
specifiche

L'intarsio (giglio) in pietra lavica presenta piccole mancanze dovute all'erosione.

DE ELEMENTI DECORATIVI ®

DEU Ubicazione

PROSPETTO NORD-OVEST

DEC ELEMENTI  
DECORATIVI

DECL Collocazione

ESTERNO

DECD Definizione

CROCE

DECQ Qualificazione

GIGLIATA BASE (CON)

DECV Identificazione

OPERA ISOLATA

DECN Quantità

1

MTC MATERIA E  
TECNICA ®

MTCM Materia

CALCARENITE

MTCT Tecnica

SCOLPITO

DED DATAZIONE

DEDG Secolo	XX
DEDS Frazione di secolo	INIZIO
DES CONSERVAZIONE	
DESC Stato di conservazione	MEDIOCRE
DESS Indicazioni specifiche	L'azione degli agenti atmosferici ha provocato il proliferare di biodeteriogeni quali funghi e licheni che hanno modificato chimicamente e fisicamente la struttura esterna della pietra provocando alterazioni al substrato superficiale della pietra stessa (croce). È possibile distinguere su tutta la superficie un avanzato processo erosivo. In tutte le parti interessate sono visibili processi di alveolizzazione del substrato esterno con fenomeni di disgregazione e polverizzazione dello stesso .
DE ELEMENTI DECORATIVI ®	
DEU Ubicazione	PROSPETTO NORD-OVEST
DEC ELEMENTI DECORATIVI	
DECL Collocazione	ESTERNO
DECD Definizione	BASE DI CROCE
DECQ Qualificazione	FORMELLA (CON),TRAFORO (CON),SIMBOLI CRISTOLOGIGI
DECV Identificazione	OPERA ISOLATA
DECN Quantità	1
MTC MATERIA E TECNICA ®	
MTCM Materia	CALCARENITE
MTCT Tecnica	SCOLPITO
DED DATAZIONE	
DEDG Secolo	XX
DEDS Frazione di secolo	INIZIO
DES CONSERVAZIONE	
DESC Stato di conservazione	MEDIOCRE
DESS Indicazioni specifiche	Anche nella base della croce l'azione degli agenti atmosferici ha provocato alterazioni al substrato superficiale della pietra. È possibile distinguere croste su tutta la superficie ed un avanzato processo di alveolizzazione. In alcune parti di questo elemento sono visibili processi di disgregazione e polverizzazione del substrato esterno.
DE ELEMENTI DECORATIVI ®	
DEU Ubicazione	PROSPETTO NORD-OVEST//PROSPETTO NORD-EST//PROSPETTO SUD-OVEST
DEC ELEMENTI DECORATIVI	
DECL Collocazione	ESTERNO
DECD Definizione	ARCHETTI CIECHI
DECQ Qualificazione	DECORAZIONI MOTIVI FITOMORFICI (A)

DECV Identificazione	SERIE
DECN Quantità	15
MTC MATERIA E TECNICA ®	
MTCM Materia	PIETRA
MTCT Tecnica	SCOLPITA
DED DATAZIONE	
DEDG Secolo	XX
DEDS Frazione di secolo	INIZIO
DES CONSERVAZIONE	
DESC Stato di conservazione	MEDIOCRE
DESS Indicazioni specifiche	L'azione degli agenti atmosferici ha provocato alterazioni al substrato superficiale della pietra. Questi fenomeni biodeteriogeni (funghi, licheni) hanno modificato chimicamente e fisicamente la superficie esterna della pietra. Sono presenti fenomeni di apposizione (croste) su tutte le superfici esposte specie negli elementi decorativi scolpiti a rilievo. In tutte le parti interessate è visibile un avanzato processo di alveolizzazione del substrato esterno con fenomeni di disgregazione della materia.

**LS ISCRIZIONI, LAPIDI, STEMMI ®**

LSU Ubicazione	PROSPETTO NORD-OVEST//COPERTURA//TIMPANO
LSI ISCRIZIONI, LAPIDI, STEMMI	
LSIX Collocazione	ESTERNO
LSID Definizione	ISCRIZIONE
LSIQ Qualificazione	FUNERARIA
LSIN Quantità	1
LSII Trascrizione testo	IN PACE QUESCUNT
MTC MATERIA E TECNICA ®	
MTCM Materia	CALCARENITE
MTCT Tecnica	INCISIONE
LSD DATAZIONE	
LSDG Secolo	XX
LSDS Frazione di secolo	INIZIO
LSC CONSERVAZIONE	
LSCC Stato di conservazione	DISCRETO
LSCS Indicazioni specifiche	L'ISCRIZIONE PRESENTA DEPOSITI SUPERFICIALI (CROSTE)

CO CONSERVAZIONE ®	
SUU Ubicazione o riferimento	BENE INTERO
STC STATO DI CONSERVAZIONE	
STCC Stato di conservazione	DISCRETO
STCS Indicazioni specifiche	Non sono rilevabili a vista e all'esterno danni strutturali alla cappella. Le lesioni presenti sul bordo del basamento sono determinate da fenomeni di spalling prodotte dall'ossidazione del ferro , nei punti di ancoraggio della ringhiera alla muratura. Consistenti sono, invece, i degradi provocati dalle alterazioni fisico-chimiche provocate dagli agenti biodeteriogeni presenti sulla superficie del paramento murario. Funghi, licheni, e deiezioni animali, sono diffusi in tutto il bene. Questi hanno causato la formazione di croste e fenomeni di corrosione con alveolizzazioni e disgregazione conseguente del substrato esterno del litoide con perdita di forma dei decori scolpiti nella calcarenite.
RS RESTAURI ®	
RSU Ubicazione	BENE INTERO
RST RESTAURI	
RSTS Situazione	DI
RSTD Data	DI
RSTT Tipo di intervento	DI
RS RESTAURI ®	
RSU Ubicazione	DI
RST RESTAURI	
RSTS Situazione	DI
RSTD Data	DI
RSTT Tipo di intervento	DI
US UTILIZZAZIONI	
USA USO ATTUALE ®	
USAR Riferimento	BENE INTERO
USAD Uso ®	SEPOLTURA
USAS Stato d'uso	USO PROPRIO
USO USO STORICO ®	
USOR Riferimento	BENE INTERO
USOC Riferimento cronologico	ORIGINARIO
USOD Uso ®	SEPOLTURA
DA DATI AMMINISTRATIVI ®	
CDG CONDIZIONE GIURIDICA	

CDGG Indicazione generica	COMPROPRIETARIO PUBBLICO
CDGS Indicazione specifica	COMUNE DI PALERMO
CDGI Indirizzo	PIAZZA PRETORIA
ACQ ACQUISIZIONI ®	
ACQT Tipo di acquisizione	
ACQN Dante causa	NR
ACQD Data acquisizione	NR
ACQL Luogo	NR

DA DATI AMMINISTRATIVI ®

CDG CONDIZIONE GIURIDICA	
CDGG Indicazione generica	PROPRIETARIO PRIVATO
CDGS Indicazione specifica	NR
CDGI Indirizzo	NR
ACQ ACQUISIZIONI ®	
ACQT Tipo di acquisizione	CONCESSIONE
ACQN Dante causa	COMUNE DI PALERMO
ACQD Data acquisizione	1896
ACQL Luogo	PALERMO

VI VINCOLI

VIX Vincoli	SI
VIN PROVVEDIMENTI DI TUTELA ®	
VINS Estensione	TOTALE
VINL Riferimento di legge	L.1089/1939
VINT Tipo di provvedimento	D.A.
VINE Estremi del provvedimento ®	1995/08/07/N.11605/T
VINP Ente proponente	88 SBICA PA
VINN Provvedimento di revoca	DI

VIY Vincoli  
VIP PROVVEDIMENTI  
DI TUTELA PAESISTICA  
®

VIPS Estensione	DI
VIPL Riferimento di legge	DI
VIPT Tipo di provvedimento	DI
VIPE Estremi del provvedimento	DI
VIPV Provvedimento di revoca o restrizione	DI

VAA VINCOLI ALTRE  
AMMINISTRAZIONI ®

VAAT Tipo di vincolo	FASCIA DI RISPETTO DELLE AREE BOSCADE ARTIFICIALI
VAAS Estensione	PARZIALE

STU STRUMENTI  
URBANISTICI E  
PAESISTICI ®

STUT Strumento in vigore	PIANO REGOLATORE GENERALE
STUD Data	2002
STUN Sintesi normativa di zona ®	ZONA F8 CIMITERI

LN EVENTI MODIFICATIVI

ALN EVENTI  
MODIFICATIVI ®

ALNT Tipo evento	DI
ALND Data evento	DI
ALNN Note	DI

AL ALLEGATI

SFC Stralcio foglio catastale ®	001
SFC Stralcio foglio catastale ®	002

ALG ALLEGATI  
GRAFICI ®



ALGN Numero allegato grafico	003
ALGP Tipo	PLANIMETRIA GENERALE//1:500
ALGS Specifiche	PROIEZIONE ORTOGONALE CON BENE EVIDENZIATO
ALGG Collocazione originale	88 SB CA PA//1//INVENTARIO N.B12248
ALG ALLEGATI GRAFICI ®	
ALGN Numero allegato grafico	004
ALGP Tipo	SEZIONE ORIZZONTALE//1:50
ALGS Specifiche	RILIEVO STATO DI FATTO A QUOTA +3,00 MT
ALGG Collocazione originale	88 SB CA PA//1//INVENTARIO N.B12248
ALG ALLEGATI GRAFICI ®	
ALGN Numero allegato grafico	005
ALGP Tipo	SEZIONE ORIZZONTALE//1:50
ALGS Specifiche	RILIEVO STATO DI FATTO QUOTATO
ALGG Collocazione originale	88 SB CA PA//1//INVENTARIO N.B12248
ALG ALLEGATI GRAFICI ®	
ALGN Numero allegato grafico	006
ALGP Tipo	PROSPETTO NORD-OVEST//1:50
ALGS Specifiche	RILIEVO STATO DI FATTO
ALGG Collocazione originale	88 SB CA PA//1//INVENTARIO N.B12248
FTA ALLEGATI FOTOGRAFICI ®	
FTAN Numero allegato fotografico	007
FTAP Tipo	FOTOGRAFIA B/N
FTAS Specifiche	VEDUTA ESTERNA FRONTALE
FTAG Collocazione negativo	88 SB CA PA//1//INVENTARIO N.011820

FTA ALLEGATI	
FOTOGRAFICI ®	
FTAN Numero allegato fotografico	008
FTAP Tipo	FOTOGRAFIA B/N
FTAS Specifiche	VEDUTA ESTERNA LATERALE
FTAG Collocazione negativo	88 SB CA PA//1//INVENTARIO N.011813
FTA ALLEGATI	
FOTOGRAFICI ®	
FTAN Numero allegato fotografico	009
FTAP Tipo	FOTOGRAFIA B/N
FTAS Specifiche	VEDUTA ESTERNA D'INSIEME
FTAG Collocazione negativo	88 SB CA PA//1//INVENTARIO N.011814
FTA ALLEGATI	
FOTOGRAFICI ®	
FTAN Numero allegato fotografico	010
FTAP Tipo	FOTOGRAFIA B/N
FTAS Specifiche	PARTICOLARE
FTAG Collocazione negativo	88 SB CA PA//1//INVENTARIO N.011822
FTA ALLEGATI	
FOTOGRAFICI ®	
FTAN Numero allegato fotografico	011
FTAP Tipo	FOTOGRAFIA B/N
FTAS Specifiche	PARTICOLARE
FTAG Collocazione negativo	88 SB CA PA//1//INVENTARIO N.011823
DVA DOCUMENTI VARI	
®	
DVAN Numero documento allegato	DI
DVAP Tipo	DI
DVAT Collocazione e numero	DI

VDS GESTIONE  
INFORMATIZZATA  
ALLEGATI ®

VDSN Numero allegato memorizzato	001
VDST Tipo di supporto	CD ROM
VDSI Identificatore di volume	CAPPELLA TUMMINELLI MORTILLARO
VDSP Posizione	001
VDSX Note	ELABORATO GRAFICO IN FORMATO DWG STRALCIO CATASTALE//1:2000

VDS GESTIONE  
INFORMATIZZATA  
ALLEGATI ®

VDSN Numero allegato memorizzato	001
VDST Tipo di supporto	CD ROM
VDSI Identificatore di volume	CAPPELLA TUMMINELLI MORTILLARO
VDSP Posizione	002
VDSX Note	ELABORATO GRAFICO IN FORMATO DWG STRALCIO CATASTALE CON PARTICELLA EVIDENZIATA//1:2000

VDS GESTIONE  
INFORMATIZZATA  
ALLEGATI ®

VDSN Numero allegato memorizzato	001
VDST Tipo di supporto	CD ROM
VDSI Identificatore di volume	CAPPELLA TUMMINELLI MORTILLARO
VDSP Posizione	003
VDSX Note	ELABORATO GRAFICO IN FORMATO DWG PLANIMETRIA GENERALE//1:500 PROIEZIONE ORTOGONALE CON BENE EVIDENZIATO

VDS GESTIONE  
INFORMATIZZATA  
ALLEGATI ®

VDSN Numero allegato memorizzato	001
VDST Tipo di supporto	CD ROM
VDSI Identificatore di volume	CAPPELLA TUMMINELLI MORTILLARO
VDSP Posizione	011

VDSX Note	SCANSIONE A 600 DPI IN FORMATO JPG DELL'ALLEGATO FOTOGRAFICO N. 011 PARTICOLARE
VDS GESTIONE INFORMATIZZATA ALLEGATI ®	
VDSN Numero allegato memorizzato	001
VDST Tipo di supporto	CD ROM
VDSI Identificatore di volume	CAPPELLA TUMMINELLI MORTILLARO
VDSP Posizione	012
VDSX Note	SCANSIONE A 200 DPI IN FORMATO JPG DEL SUPPORTO RASTER STRALCIO CATASTALE
VDS GESTIONE INFORMATIZZATA ALLEGATI ®	
VDSN Numero allegato memorizzato	001
VDST Tipo di supporto	CD ROM
VDSI Identificatore di volume	CAPPELLA TUMMINELLI MORTILLARO
VDSP Posizione	013
VDSX Note	SCANSIONE A 200 DPI IN FORMATO JPG LOGO REGIONE SICILIANA
VDS GESTIONE INFORMATIZZATA ALLEGATI ®	
VDSN Numero allegato memorizzato	001
VDST Tipo di supporto	CD ROM
VDSI Identificatore di volume	CAPPELLA TUMMINELLI MORTILLARO
VDSP Posizione	004
VDSX Note	ELABORATO GRAFICO IN FORMATO DWG SEZIONE ORIZZONTALE//1:50 RILIEVO A QUOTA +3,00 MT.
VDS GESTIONE INFORMATIZZATA ALLEGATI ®	
VDSN Numero allegato memorizzato	001
VDST Tipo di supporto	CD ROM
VDSI Identificatore di volume	CAPPELLA TUMMINELLI MORTILLARO

VDSP Posizione	005
VDSX Note	ELABORATO GRAFICO IN FORMATO DWG SEZIONE ORIZZONTALE//1:50 RILIEVO STATO DI FATTO QUOTATO
VDS GESTIONE INFORMATIZZATA ALLEGATI ®	
VDSN Numero allegato memorizzato	001
VDST Tipo di supporto	CD ROM
VDSI Identificatore di volume	CAPPELLA TUMMINELLI MORTILLARO
VDSP Posizione	006
VDSX Note	ELABORATO GRAFICO IN FORMATO DWG PROSPETTO NORD-OVEST//1:50 RILIEVO STATO DI FATTO
VDS GESTIONE INFORMATIZZATA ALLEGATI ®	
VDSN Numero allegato memorizzato	001
VDST Tipo di supporto	CD ROM
VDSI Identificatore di volume	CAPPELLA TUMMINELLI MORTILLARO
VDSP Posizione	007
VDSX Note	SCANSIONE A 600 DPI IN FORMATO BMP DELL'ALLEGATO FOTOGRAFICO N. 007 VEDUTA ESTERNA FRONTALE
VDS GESTIONE INFORMATIZZATA ALLEGATI ®	
VDSN Numero allegato memorizzato	001
VDST Tipo di supporto	CD ROM
VDSI Identificatore di volume	CAPPELLA TUMMINELLI MORTILLARO
VDSP Posizione	008
VDSX Note	SCANSIONE A DPI 600 IN FORMATO BMP DELL'ALLEGATO FOTOGRAFICO N. 008 VEDUTA ESTERNA LATERALE
VDS GESTIONE INFORMATIZZATA ALLEGATI ®	
VDSN Numero allegato memorizzato	001

VDST Tipo di supporto	CD ROM
VDSI Identificatore di volume	CAPPELLA TUMMINELLI MORTILLARO
VDSP Posizione	009
VDSX Note	SCANSIONE A 600 DPI IN FORMATO BMP DELL'ALLEGATO FOTOGRAFICO N. 009 VEDUTA ESTERNA D'INSIEME
VDS GESTIONE INFORMATIZZATA ALLEGATI ®	
VDSN Numero allegato memorizzato	001
VDST Tipo di supporto	CD ROM
VDSI Identificatore di volume	CAPPELLA TUMMINELLI MORTILLARO
VDSP Posizione	010
VDSX Note	SCANSIONE A 600 DPI IN FORMATO BMP DELL'ALLEGATO FOTOGRAFICO N. 010 PARTICOLARE

#### DO FONTI E DOCUMENTAZIONE

QUA Quadro d'unione IGM CARTOGRAFIA IGM ®	
IGMN Estremi tavoletta o foglio	249 II SE
IGMT Nome della tavoletta o foglio	MISILMERI
IGMS Scala	1:25000
IGMD Data	1970
BIB BIBLIOGRAFIA ®	
BIBA Autore ®	ORLANDO GIUSEPPE SAC
BIBC Curatore ®	DI
BIBF Tipo	LIBRO
BIBG Titolo monografia o periodico	BREVE STORIA DEL SANTUARIO SANTA MARIA DI GESU VICINO PALERMO CON APPENDICE E DOCUMENTI
BIBO Autore del contributo preso in esame ®	DI
BIBT Titolo del contributo	DI
BIBL Luogo di pubblicazione ®	PALERMO
BIBZ Editore ®	OFFICIO TIP. CAMILLO TAMBURELLO EC VIA S.ISIDORE

BIBD Anno di pubblicazione	1886
BIBE Numero di edizione	DI
BIBV Volume	DI
BIBI Titolo collana	DI
BIBS Specifiche (numero, mese, serie)	DI
BIBP Pagine	P. 140
BIBY Pagine contenenti porzione interessata	56 P.
BIBU Indicazione emissione interessata	DI
BIBX Note	LA CITAZIONE ATTIENE AD UNA BIBLIOGRAFIA SPECIFICA IL LIBRO SI TROVA NELLA BIBLIOTECA PRIVATA DEL CONVENTO DI S. MARIA DI GESU
NCU Codice univoco ICCD	NR
NAR Codice CRICD	NR
BIB BIBLIOGRAFIA ®	
BIBA Autore ®	SCOZZARI SALVATORE SAC.
BIBC Curatore ®	DI
BIBF Tipo	LIBRO
BIBG Titolo monografia o periodico	CIMITERO DI S. MARIA DI GESU
BIBO Autore del contributo preso in esame ®	DI
BIBT Titolo del contributo	DI
BIBL Luogo di pubblicazione ®	PALERMO
BIBZ Editore ®	TIPOGRAFIA CARMELO VENA VIA FONDERIA
BIBD Anno di pubblicazione	1909
BIBE Numero di edizione	DI
BIBV Volume	DI
BIBI Titolo collana	DI
BIBS Specifiche (numero, mese, serie)	DI

BIBP Pagine	P. 46
BIBY Pagine contenenti porzione interessata	46 P.
BIBU Indicazione emissione interessata	DI
BIBX Note	LA CITAZIONE ATIENE AD UNA BIBLIOGRAFIA SPECIFICA IL LIBRO SI TROVA NELLA BIBLIOTECA PRIVATA DEL CONVENTO DI S. MARIA DI GESU
NCU Codice univoco ICCD	NR
NAR Codice CRICD	NR
BIB BIBLIOGRAFIA ®	
BIBA Autore ®	UGO PERRICONE ENGEL
BIBC Curatore ®	DI
BIBF Tipo	LIBRO
BIBG Titolo monografia o periodico	LA CHIESA E IL COINVENTO DI S. MARIA DI GESU IN PALERMO
BIBO Autore del contributo preso in esame ®	DI
BIBT Titolo del contributo	DI
BIBL Luogo di pubblicazione ®	PALERMO
BIBZ Editore ®	I.R.E.S. STABILIMENTO TIPO LITOGRAFICO
BIBD Anno di pubblicazione	1953
BIBE Numero di edizione	DI
BIBV Volume	DI
BIBI Titolo collana	DI
BIBS Specifiche (numero, mese, serie)	DI
BIBP Pagine	P. 14
BIBY Pagine contenenti porzione interessata	5-14 P.
BIBU Indicazione emissione interessata	DI
BIBX Note	LA CITAZIONE ATIENE AD UNA BIBLIOGRAFIA SPECIFICA IL LIBRO SI TROVA NELLA BIBLIOTECA REGIONALE ALLA SEGNAZIONE MISC. B. 6170
NCU Codice univoco ICCD	NR



NAR Codice CRICD	NR
BIB BIBLIOGRAFIA ®	
BIBA Autore ®	PALAZZOTTO VINCENZO
BIBC Curatore ®	DI
BIBF Tipo	LIBRO
BIBG Titolo monografia o periodico	ARCHITETTURA FUNERARIA A PALERMO TRA IL 700 E IL PRIMO 900 SCHIZZI E PROGETTI
BIBO Autore del contributo preso in esame ®	DI
BIBT Titolo del contributo	DI
BIBL Luogo di pubblicazione ®	PALERMO
BIBZ Editore ®	CO. GRAS
BIBD Anno di pubblicazione	1990
BIBE Numero di edizione	DI
BIBV Volume	DI
BIBI Titolo collana	DI
BIBS Specifiche (numero, mese, serie)	
BIBP Pagine	DI
BIBY Pagine contenenti porzione interessata	TAV 18-71
BIBU Indicazione emissione interessata	DI
BIBX Note	LA CITAZIONE ATTTIENE AD UNA BIBLIOGRAFIA SPECIFICA IL LIBRO SI TROVA NELLA BIBLIOTECA PRIVATA DEL CONVENTO DI S. MARIA DI GESU
NCU Codice univoco ICCD	NR
NAR Codice CRICD	NR
FNT FONTI ARCHIVISTICHE ®	
FNTT Tipo e/o nome del documento	PRATICA DI CONCESSIONE
FNTN Archivio/località	ARCHIVIO ASSESSORATO UFFICIO CIMITERIALE COMUNE DI PALERMO
FNTP Posizione documento	PRATICA N 586

FNTD Data	1896/09/10
FNT FONTI	
ARCHIVISTICHE ®	
FNTT Tipo e/o nome del documento	PRATICA DI CONCESSIONE
FNTN Archivio/località	ARCHIVIO DI S. M. DI GESU
FNTP Posizione documento	PRATICA N. 586
FNTD Data	1896/09/10
ICN FONTI	
ICONOGRAFICHE ®	
ICNT Tipo	DI
ICNR Titolo	DI
ICNA Autore	DI
ICND Data	DI
ICNC Collocazione	DI
FTE	
DOCUMENTAZIONE	
FOTOGRAFICA	
ESISTENTE ®	
FTEP Tipo	DI
FTES Specifiche	DI
FTEG Collocazione	DI
FTV FOTOGRAFIE	
AEREE ®	
FTVP Tipo	DI
FTVR Denominazione ripresa	DI
FTVD Data	DI
FTVN Numero identificativo	DI
FTVC Collocazione	DI
DRA	
DOCUMENTAZIONE	
GRAFICA ®	
DRAT Tipo	PIANTA CRIPTA
DRAS Scala	1:50
DRAD Data	1903
DRAC Collocazione	COMUNE DI PALERMO//ARCHIVIO CIMITERO S.M. DI GESU//PRATICA N. 586

DRA	
DOCUMENTAZIONE	
GRAFICA ®	
DRAT Tipo	PIANTA CAPPELLA
DRAS Scala	1:50
DRAD Data	1903
DRAC Collocazione	COMUNE DI PALERMO//ARCHIVIO CIMITERO S.M. DI GESU//PRATICA N. 586

DRA	
DOCUMENTAZIONE	
GRAFICA ®	
DRAT Tipo	PROSPETTO CAPPELLA
DRAS Scala	1:50
DRAD Data	1903
DRAC Collocazione	COMUNE DI PALERMO//ARCHIVIO CIMITERO S.M. DI GESU//PRATICA N. 586

DRA	
DOCUMENTAZIONE	
GRAFICA ®	
DRAT Tipo	PARTICOLARI INFERRIATA
DRAS Scala	1:50
DRAD Data	1904
DRAC Collocazione	COMUNE DI PALERMO//ARCHIVIO CIMITERO S.M. DI GESU//PRATICA N. 586

DVE DOCUMENTI VARI  
®

DVET Tipo	NR
DVEC Collocazione	NR

DAV DOCUMENTO  
AUDIOVIDEO ®

DAVS Tipo di supporto	NR
DAVI Identificatore di volume	NR
DAVP Posizione	NR
DAVC Collocazione	NR
DAVT Note	NR

SK RIFERIMENTO ALTRE SCHEDE

RSE ALTRE SCHEDE ®

RSER Riferimento argomento	CAPPELLA MORTILLARO TUMMINELLI
RSET Tipo scheda	A INVENTARIALE

RSEC Codice DI  
RSED Data 1997

CM COMPILAZIONE

CMP COMPILAZIONE  
CMPD Data 2004  
CMPN Nome  
compilatore ® FULVIO STEFANO  
CMPN Nome  
compilatore ® CALTAGIRONE M. CONCETTA  
CMPN Nome  
compilatore ® IDA COLUCCI  
FUR Funzionario  
responsabile ® MIRANDA M.//DIRIGENTE TECNICO ARCHITETTO//DIRIGENTE DELL'U.O.XVIII  
AGG  
AGGIORNAMENTO ®  
AGGD Data DI  
AGGN Nome revisore DI  
RVM REVISIONE PER  
MEMORIZZAZIONE  
RVMD Data DI  
RVMN Nome revisore DI  
RVMF Funzionario  
responsabile ® DI  
ISZ ISPEZIONI ®  
ISZD Data DI  
ISZN Funzionario  
responsabile DI

AN ANNOTAZIONI

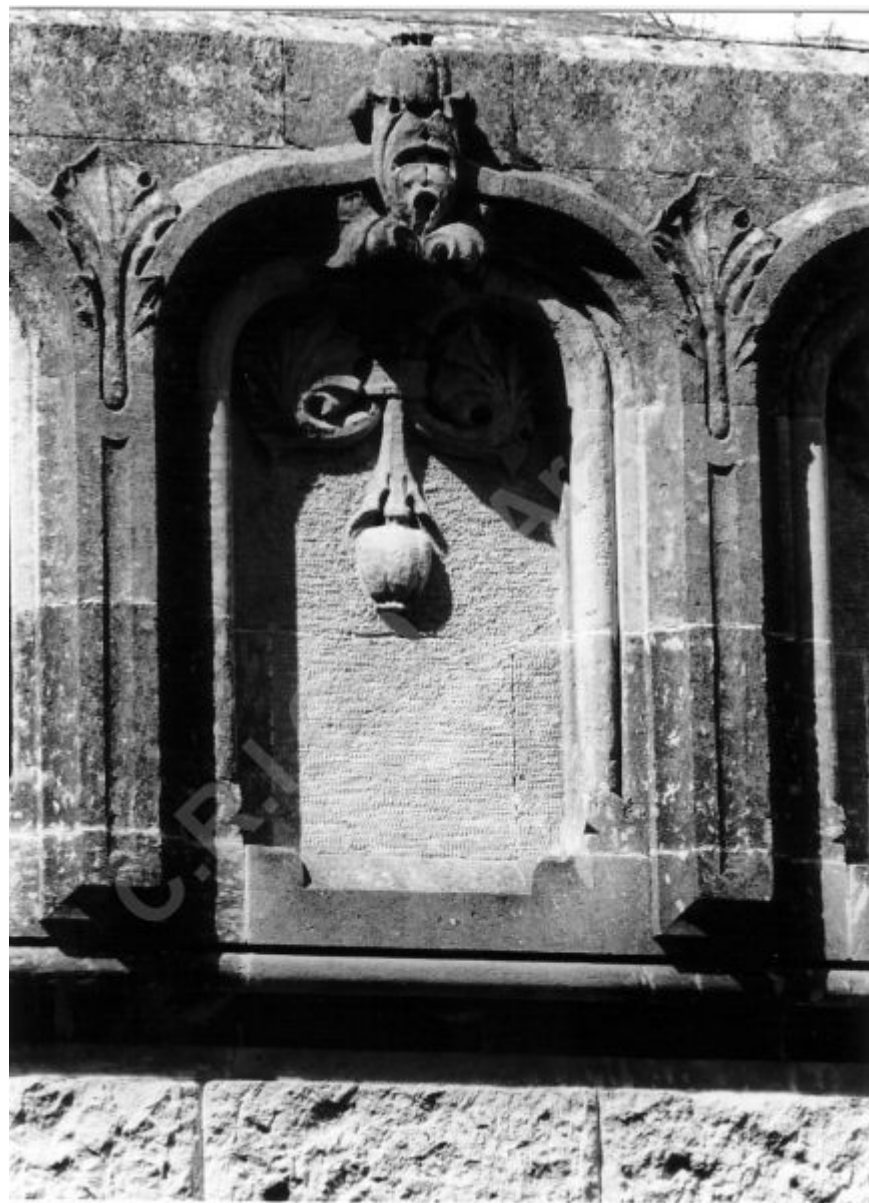
OSS Osservazioni Non è stato possibile accedere all'interno della cappella, pertanto, la compilazione dei paragrafi SPAZI e PIANTA della scheda e la realizzazione degli allegati grafici relativi alle sezioni orizzontali, sono stati redatti (previa verifica delle dimensioni esterne) e con l'ausilio degli elaborati grafici (piante) acquisiti durante la ricerca bibliografica negli archivi del comune di Palermo. Gli altri paragrafi compilati, ad eccezione di quelli per i quali era necessario l'accesso all'interno del bene, sono stati oggetto di studio diretto. Nel paragrafo DATI AMMINISTRATIVI il campo CDGG deve leggersi CONCESSIONARIO PRIVATO.

ALLEGATI FOTOGRAFICI










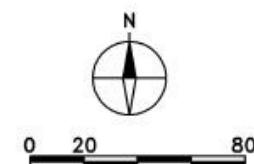
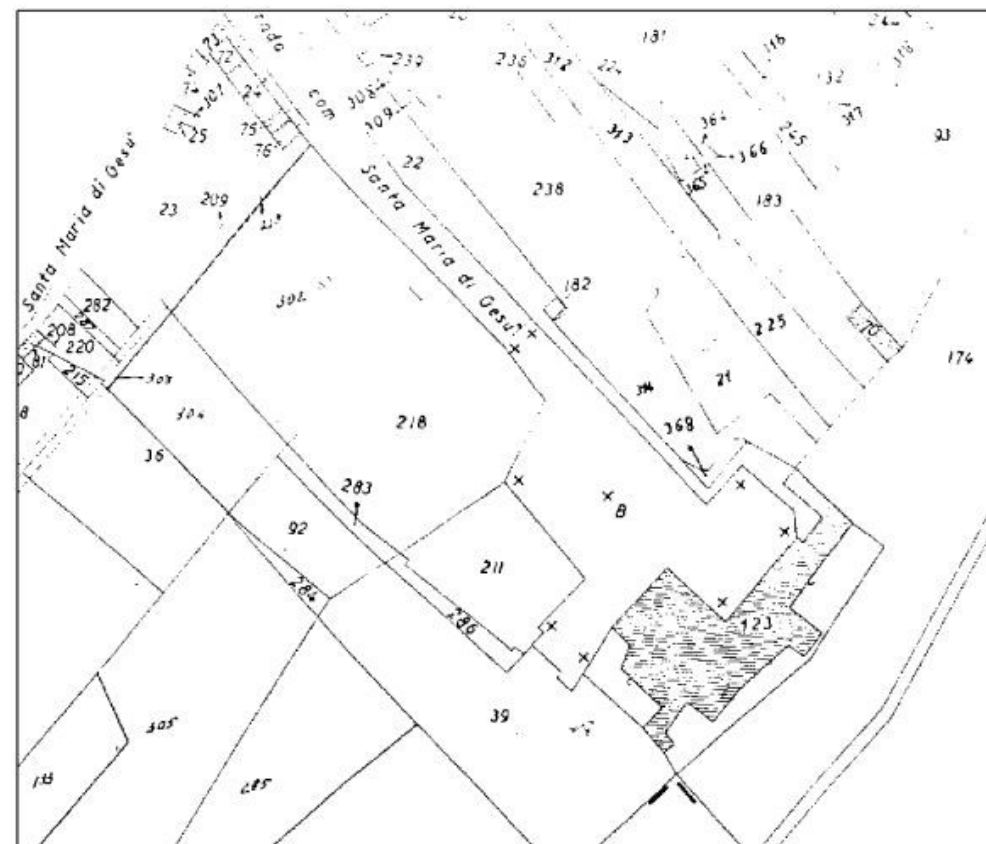




ALLEGATI GRAFICI (DWF)




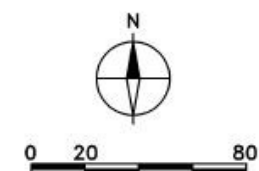
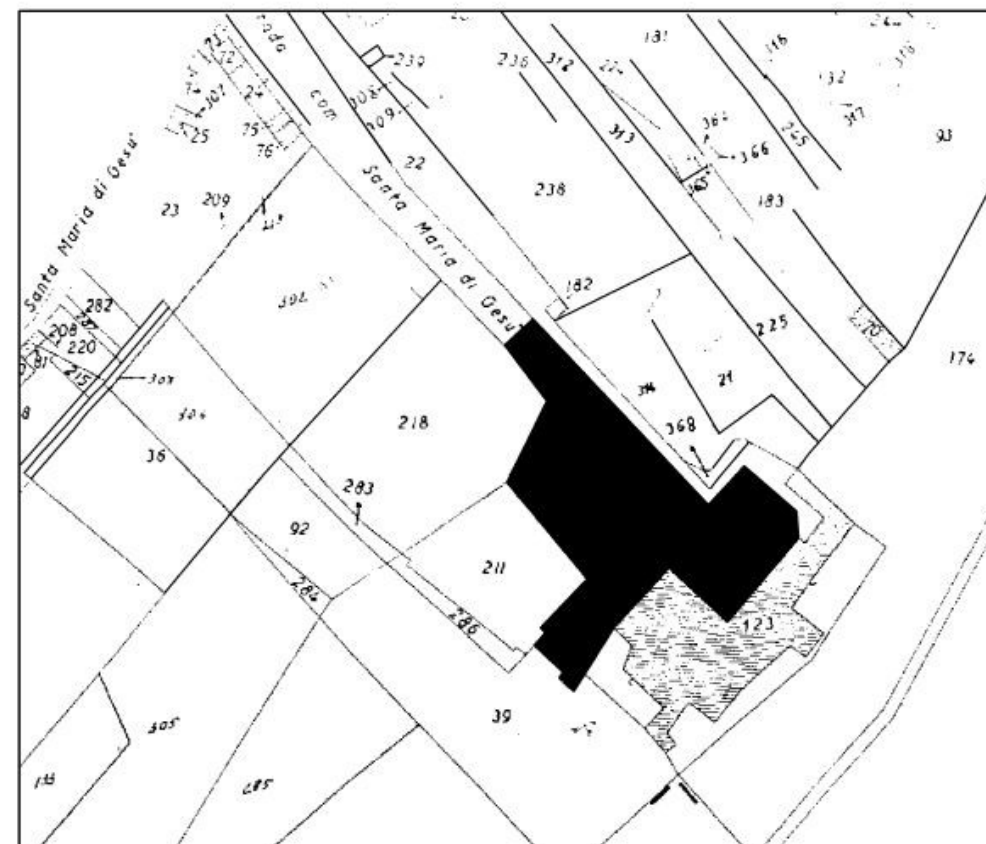
REPUBBLICA ITALIANA		REGIONE SICILIANA	
		Centro Regionale per l'inventario, la catalogazione e la documentazione grafica, fotografica, aerofotografica, fotogrammetrica e audiovisiva, dei beni culturali ed ambientali	
TSK <b>A</b>	NCTN C0000013	NCRN	REGIONE 19
SFC 001	NCRV	ECP 88 SBGA PA//1	
ESC 88 SBGA PA//1//Progetto di Catalogazione//POR Sicilia 2000-2006// Misura 2.02 Azione A			
OGTN Cappella gentilizia Tumminelli Mortillaro			
ALGP			
ALGS			
ANNOTAZIONI Stralcio Foglio Catastale F 87 p.lla B a scala 1:2000			
ALTRI ALLEGATI	VDSN 001 VDST CD ROM VDSI Cappella gentilizia Tumminelli Mortillaro VDSP 001		
DATA: Allegato eseguito a cura di: Geol. M.A. Caltagirone <i>Nome e Cognome</i> <i>Firma</i>			
ALGG Collocazione originale: 88 SBGA PA//1//B12-248			







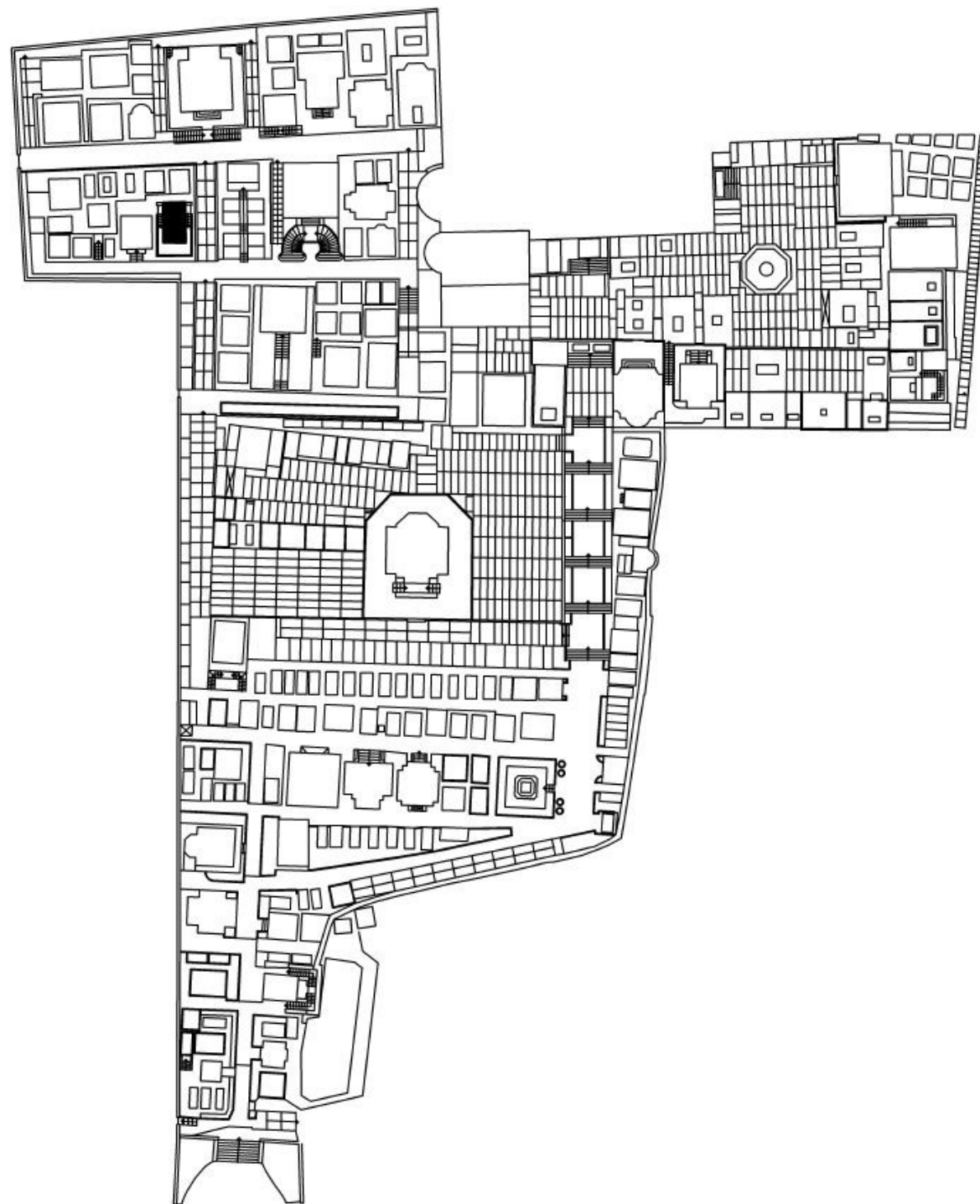
REPUBBLICA ITALIANA		REGIONE SICILIANA	
		Centro Regionale per l'inventario, la catalogazione e la documentazione grafica, fotografica, aerofotografica, fotogrammetrica e audiovisiva, dei beni culturali ed ambientali	
TSK <b>A</b>	NCTN C0000013	NCRN	REGIONE 19
SFC 002	NCRV	ECP 88 SBGA PA//1	
ESC 88 SBGA PA//1//Progetto di Catalogazione//POR Sicilia 2000-2006// Misura 2.02 Azione A			
OGTN Cappella gentilizia Tumminelli Mortillaro			
ALGP			
ALGS			
ANNOTAZIONI Stralcio Foglio Catastale con particella evidenziata F 87 p.lla B a scala 1:2000			
ALTRI ALLEGATI	VDSN 002 VDST CD ROM VDSI Cappella gentilizia Tumminelli Mortillaro VDSP 002		
DATA: Allegato eseguito a cura di:  <b>Arch. Stefano Fulvio</b> <i>Nome e Cognome</i> <span style="float: right;"><i>Firma</i></span>			
ALGG Collocazione originale: 88 SBGA PA//1//B12-248			











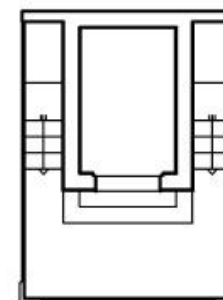
0 5 20 mt.



0 5 20 mt.




REPUBBLICA ITALIANA 		<b>REGIONE SICILIANA</b> Centro Regionale per l'inventario, la catalogazione e la documentazione grafica, fotografica, aerofotografica, fotogrammetrica e audiovisiva, dei beni culturali ed ambientali	
TSK <b>A</b>	NCTN C0000013	NCRN	REGIONE 19
ALGN 004	NCRV	ECP 88 SBGA PA//1	
ESC 88 SBGA PA//1//Progetto di Catalogazione//POR Sicilia 2000-2006// Misura 2.02 Azione A			
OGTN Cappella gentilizia Tumminelli Mortillaro			
ALGP Sezione orizzontale//1:50			
ALGS Rilievo a quota mt. 3,00			
ANNOTAZIONI			
ALTRI ALLEGATI	VDSN 004 VDST CD ROM VDSI Cappella gentilizia Tumminelli Mortillaro VDSP 004		
DATA: Allegato eseguito a cura di:  <b>Arch. Stefano Fulvio</b> <i>Nome e Cognome</i> <span style="float: right;"><i>Firma</i></span>			
ALGG Collocazione originale 88 SBGA PA//1//B12-248			

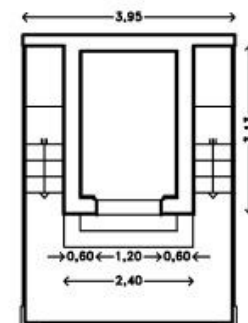


0 1 2 mt.





REPUBBLICA ITALIANA 		<b>REGIONE SICILIANA</b> Centro Regionale per l'inventario, la catalogazione e la documentazione grafica, fotografica, aerofotografica, fotogrammetrica e audiovisiva, dei beni culturali ed ambientali	
TSK <b>A</b>	NCTN C0000013	NCRN	REGIONE 19
ALGN 005	NCRV	ECP 88 SBCA PA//1	
ESC 88 SBCA PA//1//Progetto di Catalogazione//POR Sicilia 2000-2006// Misura 2.02 Azione A			
OGTN Cappella gentilizia Tumminelli Mortillaro			
ALGP Sezione orizzontale//1:50			
ALGS Rilievo quotato			
ANNOTAZIONI			
ALTRI ALLEGATI	VDSN 005 VDST CD ROM VDSI Cappella gentilizia Tumminelli Mortillaro VDSP 005		
DATA: Allegato eseguito a cura di: <b>Arch. Stefano Fulvio</b> <i>Nome e Cognome</i> <span style="float: right;"><i>Firma</i></span>			
ALGG Collocazione originale 88 SBCA PA//1//B12-248			

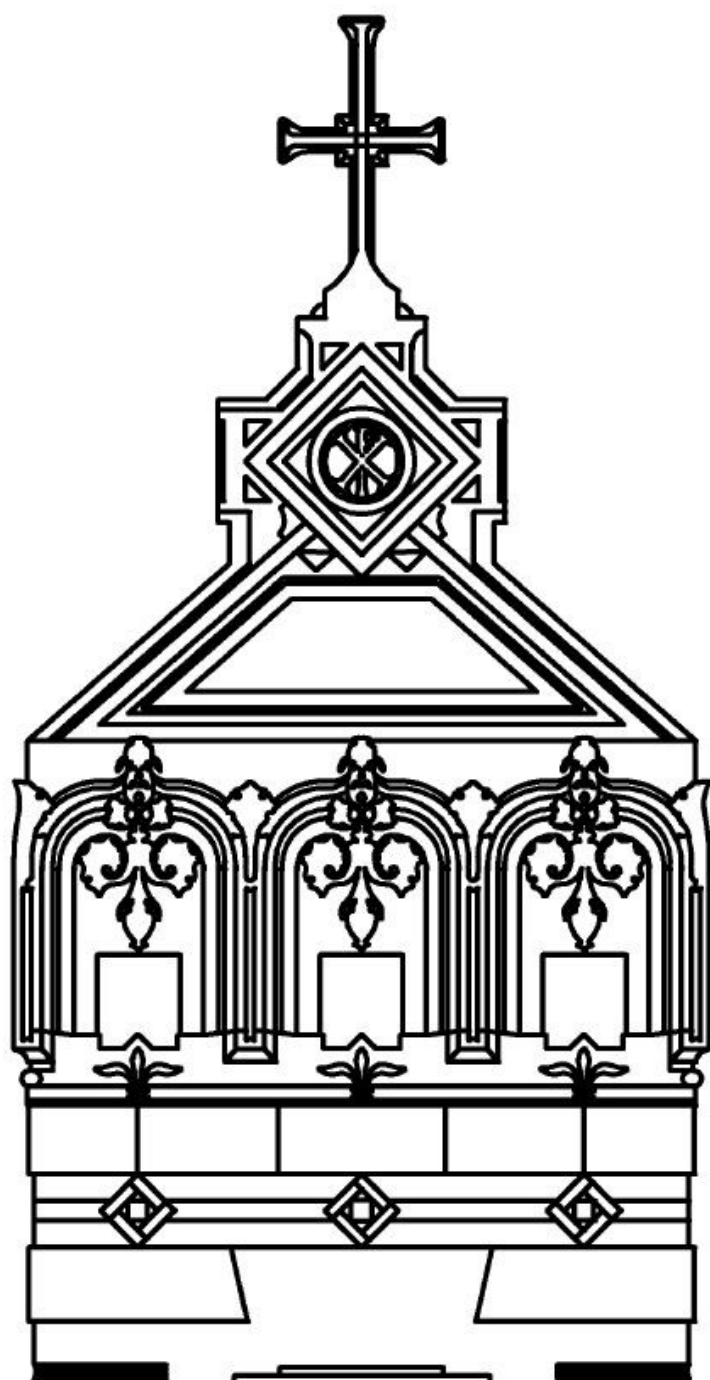


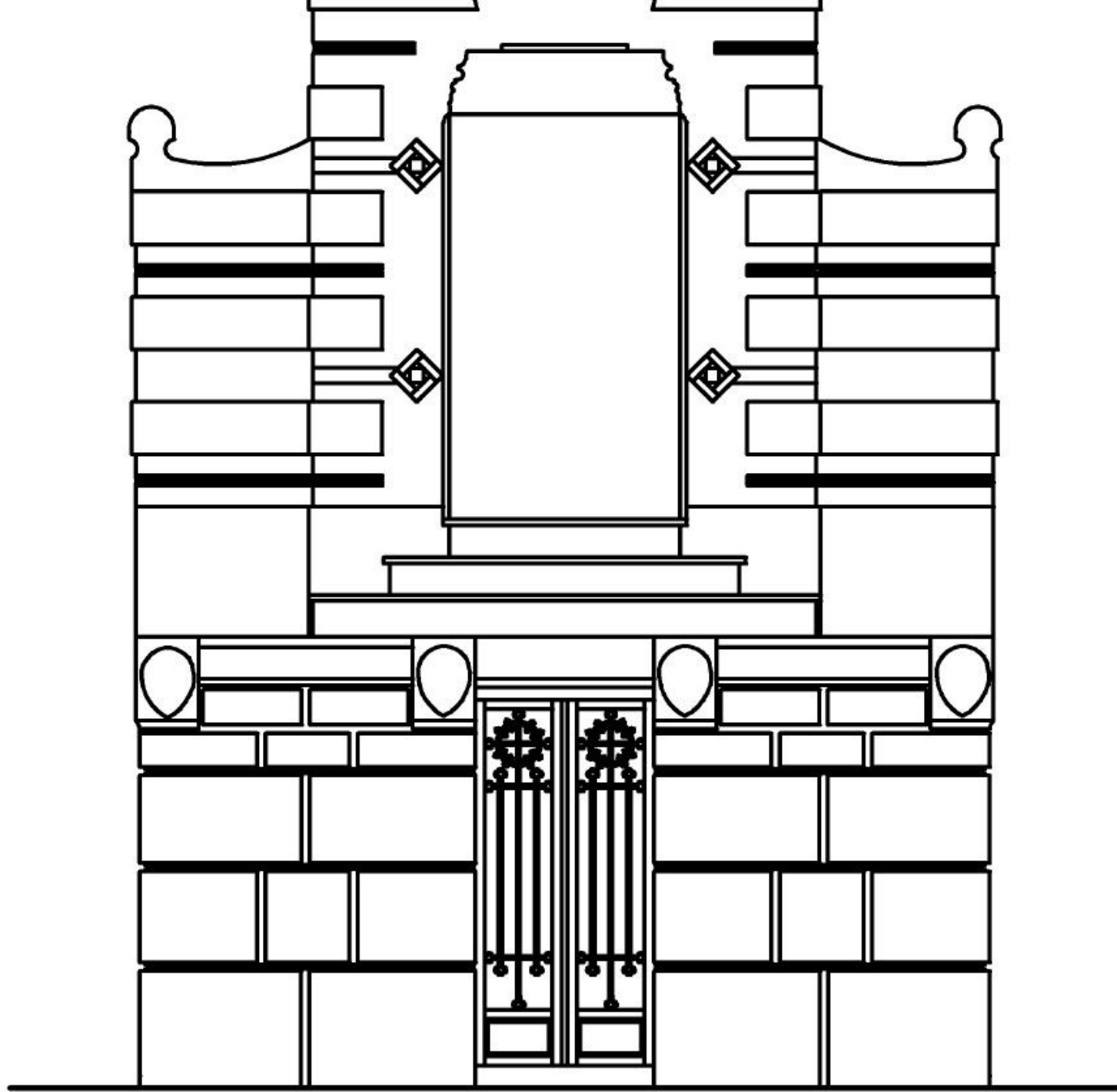
0 1 2 mt.











0 1 2 mt.

A horizontal scale bar consisting of a thick black line with three white rectangular segments of equal length. The segments are separated by thin black lines. Above the bar, the numbers 0, 1, and 2 are placed at the start, middle, and end of the bar, respectively. To the right of the number 2 is the text "mt.".