

CD CODICI

TSK Tipo scheda A
LIR Livello di ricerca C
NCT CODICE
UNIVOCO
NCTR Codice regione 19
NCTN Numero catalogo generale 00273084
NCR CODICE
REGIONALE
NCRN Numero catalogo Regione Siciliana A 003445
NCRV Suffisso
riferimento verticale
ROA Riferimento
oggetto aggregato ®
ESC Ente schedatore 88 SBCA PA//1//PROGETTO DI CATALOGAZIONE POR SICILIA 2000-2006 MISURA 2.02 AZIONE A
ECP Ente competente 88 SBCA PA//1

LC LOCALIZZAZIONE

PVC LOCALIZZAZIONE
PVCP Provincia PA
PVCC Comune PALERMO
PVCF Frazione
PVCL Località SANTA MARIA DI GESU
PVL Altra località
CST CENTRO
STORICO
CSTN Numero d'ordine DI
CSTD Denominazione DI
CSTA Carattere amministrativo DI
ZUR ZONA URBANA ®
ZURN Numero DI
ZURT Tipo ® DI
ZURD Denominazione ® SANTA MARIA DI GESU
SET SETTORE
SETT Tipo SU ANOMALO

SETD Denominazione CIMITERO DI S. MARIA DI GESU
SETN Numero del settore DI
SETP Numero nel settore DI

OG OGGETTO

OGT OGGETTO
OGTD Definizione CAPPELLA
OGTQ Qualificazione ® GENTILIZIA
OGTQ Qualificazione ® FUNERARIA
OGTN Denominazione CAPPELLA LANZA DI SCALEA
OGA ALTRA
DENOMINAZIONE ®
OGAG Genere di denominazione DI
OGAD Definizione DI
OGAQ Qualificazione ® DI
OGAN Denominazione DI

UB UBICAZIONE

CTS CATASTO ®
CTSM Comune PALERMO
CTSE Sezione o frazione DI
CTSF Foglio F° 87
CTSA Allegato DI
CTSS Scala 1/2000
CTSD Data 1977
CTSP Particella ® B
CTSN Numero partita catastale ® NR
CTSC Confinanti ® 218
CTSC Confinanti ® 211
CTSC Confinanti ® 39
CTSC Confinanti ® 22
UBV UBICAZIONE ®
UBVA Genere dell'affaccio INDIRETTO

UBVD Denominazione spazio viabilistico	STRADA COMUNALE S. MARIA DI GESU
UBVN Numero civico ® DI	
UBVK Indicazione chilometrica	DI
UBVL Lato	DI
UBN Ubicazione non viabilistica	LA CAPPELLA E' UBICATA NELLA SEZIONE ANTICA A DESTRA DELL'ANTICO INGRESSO
UBA Elemento attraversato	DI

CR RIFERIMENTI GEO-TOPOGRAFICI

CRD COORDINATE	
CRDT Tipo di cartografia	CARTA TECNICA REGIONALE
CRDU Istituto o Ente	ASSESSORATO REGIONALE PER IL TERRITORIO E L'AMBIENTE
CRDD Denominazione foglio o tavoletta	BRANCACCIO
CRDV Numerazione foglio o tavoletta	595090
CRDA Scala	1/10000
CRDR Sistema di riferimento ®	GAUSS-BOAGA
CRDX Coordinata piana est	357.880
CRDY Coordinata piana nord	4216390
CRDI Coordinate piane	NR

RV GERARCHIA

RVE RIFERIMENTO VERTICALE	
RVEL Livello	BENE INDIVIDUO
RVES Definizione oggetto livello superiore	DI
RVEI Definizione oggetto livello inferiore ®	DI
RVED Definizione complesso	DI

DT CRONOLOGIA

DTZ CRONOLOGIA

GENERICA ®

DTZG Secolo XX

DTZS Frazione di
secolo INIZIO

RE NOTIZIE STORICHE ®

REL CRONOLOGIA

ESTREMO REMOTO

RELS Secolo XX

RELV Validità DI

RELF Frazione di secolo DI

RELW Validità DI

RELI Data 1901/04/14

RELX Validità NON ANTE

REV CRONOLOGIA

ESTREMO RECENTE

REVS Secolo XX

REVV Validità DI

REVF Frazione di
secolo DI

REVW Validità DI

REVI Data 1901/04/15

REVX Validità NON POST

REN NOTIZIA

REN Riferimento BENE INTERO

RENS Notizia sintetica APPROVAZIONE PROGETTO

RENN Notizia descrittiva IL PROGETTO DELLA CAPPELLA GENTILIZIA DEL PRINCIPE LANZA E' APPROVATA DALLA COMMISSIONE ...A CONDIZIONE CHE I LAVORI VENGONO DIRETTI DA UN INGEGNERE O UN ARCHITETTO

RENF Fonte ® ARCHIVIO

RE NOTIZIE STORICHE ®

REL CRONOLOGIA

ESTREMO REMOTO

RELS Secolo XX

RELV Validità DI

RELF Frazione di secolo DI

RELW Validità DI

RELI Data 1901/05

RELX Validità NON ANTE

REV CRONOLOGIA
ESTREMO RECENTE

REVS Secolo XX
REVV Validità DI
REVF Frazione di secolo DI
REVV Validità DI
REVI Data 1901/05
REVX Validità NON POST

REN NOTIZIA

REN Riferimento BENE INTERO
RENS Notizia sintetica INIZIO DEI LAVORI DI COSTRUZIONE
RENN Notizia descrittiva E' RIMOSSA La recinzione del lotto appartenuto AL SIG. AUTERI POMAR PER LA COSTRUZIONE DELLA CAPPELLA GENTILIZIA DEL PRINCIPE DI SCALEA
RENF Fonte ® ARCHIVIO

RE NOTIZIE STORICHE ®

REL CRONOLOGIA
ESTREMO REMOTO

RELS Secolo XX
RELV Validità DI
RELF Frazione di secolo DI
RELW Validità DI
RELI Data 1903/10/09
RELX Validità NON ANTE

REV CRONOLOGIA
ESTREMO RECENTE

REVS Secolo XX
REVV Validità DI
REVF Frazione di secolo DI
REVV Validità DI
REVI Data 1903/10/09
REVX Validità NON POST

REN NOTIZIA

REN Riferimento BENE INTERO
RENS Notizia sintetica FINE LAVORO DI COSTRUZIONE
RENN Notizia descrittiva IL COSTRUTTORE PIETRO RUTELLI CHIEDE AL SIGNOR SINDACO DI PALERMO L'AUTORIZZAZIONE PER LA COLLOCAZIONE DELLA "FERRATINA DISEGNATA DAL PROF. ERNESTO BASILE".
RENF Fonte ® ARCHIVIO

AU DEFINIZIONE CULTURALE

AUT AUTORE ®	
AUTR Riferimento all'intervento	PROGETTO
AUTN Nome	BASILE ERNESTO
AUTA Dati anagrafici	1857-1932
AUTB Altro artista di riferimento	DI
AUTS Riferimento all'autore	DI
AUTM Fonte ®	ARCHIVIO
NCU Codice univoco ICCD	NR
NAR Codice CRICD	NR
AUT AUTORE ®	
AUTR Riferimento all'intervento	DIREZIONE DEI LAVORI
AUTN Nome	BASILE ERNESTO
AUTA Dati anagrafici	1857-1932
AUTB Altro artista di riferimento	DI
AUTS Riferimento all'autore	DI
AUTM Fonte ®	ARCHIVIO
NCU Codice univoco ICCD	NR
NAR Codice CRICD	NR
ATB AMBITO CULTURALE ®	
ATBR Riferimento all'intervento	PROGETTO DI CAPPELLA FUNERARIA
ATBD Denominazione	ARCHITETTURA LIBERTY
ATBM Fonte ®	ANALISI STILISTICA

AM CONTESTO TERRITORIALE E AMBIENTALE

Nei pressi dello svincolo autostradale per i centri della Sicilia orientale si innesta la strada comunale che porta alle pendici del monte Grifone è alla straordinaria borgata contadina di Santa Maria di Gesù. L'ambiente costruito della borgata, ai lati della omonima strada comunale, si adagia sul dolce pendio iniziale del monte Grifone, il cimitero monumentale di S. Maria di Gesù e l'omonimo convento. Il cimitero è legato alle vicende storiche del complesso conventuale e della chiesa che chiudono in alto l'impianto cimiteriale assieme alla quinta naturale del monte Grifone. In planimetria il cimitero si sviluppa, partendo dal sacrato della chiesa del convento, longitudinalmente, da monte a valle con un andamento altimetrico scandito da terrazzamenti che superano i salti di quota determinati dalla orografia del sito. Durante i vari ampliamenti, realizzati in epoche diverse, sono costruiti grandi piani terrazzati, ogni piano è lottizzato e collegato al sottostante per mezzo di rampe o gradinate. Sul lato nord-ovest dell'area corre il viale principale, cordonato e delimitato da filari di cipressi, che collega la chiesa e la zona più antica del cimitero all'ingresso moderno sottostante. Ortogonalmente al viale principale si dipartono, seguendo l'andamento orografico del terreno i vialetti di penetrazione che disimpegnano i vari lotti e che collegano trasversalmente l'impianto da nord-ovest a nord-est. L'area monumentale è ben definita planimetricamente è delimitata a nord-ovest e nord-est: da un antico muro, a monte dal complesso conventuale a valle dal nuovo ingresso realizzato nella prima metà del novecento. L'area del sacrato denominata "sezione antica" (XVIII sec) ospita la cappella Lanza di Scalea è la prima estensione del cimitero ed è caratterizzata da un lastricato costituito da sepolture ipogee con al centro un'antica fontana settecentesca. L'area del sacrato è chiusa a sud-ovest dalle fabbriche del convento, a nord-est e nord-ovest da un'alternanza di cappelle e monumenti funebri. La cappella del principe di Scalea è ubicata all'inizio della "sezione antica" di fronte l'ingresso della chiesa a limite nord-est del sacrato in corrispondenza del salto di quota che separa la sezione "antica" da quella "nuova". L'area di sedime della cappella impegna l'intero lotto è di forma quadrata e si sviluppa verticalmente su due quote distinte. Dalla quota del sacrato si accede alla cappella, dalla quota sottostante alla cripta. La costruzione confina a destra con la cappella Pignatelli Aragona e a sinistra con una serie di sepolture monumentali. Sul lato confinante con la cappella Pignatelli Aragona è ubicata la rampa di scale che scende verso il ballatoio d'ingresso della cripta.

SUR Sistema urbano o territoriale

Uno spazio aperto delimitato ai lati da cortine costituite da cappelle gentilizie, poste a brevissima distanza l'una dall'altra, da sepolture ipogee con monumenti e sul lato lungo, a sud, dal convento. Il sistema volumetrico ha altimetrie variabili che non si relazionano con il vuoto centrale dell'area del sacrato. Il convento sovrasta per volumetria e altezza le costruzioni limitrofe. La cappella Lanza segue la sequenzialità altimetrica e volumetrica delle cappelle vicine, emerge per l'elegante profilo compositivo interessante esempio di architettura liberty.

RAM Correlazioni ambientali

SED SEDIME ®

SEDR Individuazione GIACITURA
SEDS Qualificazione PENDIO (IN)

SED SEDIME ®

SEDR Individuazione LOTTO
SEDS Qualificazione FORMA REGOLARE (DI)

SED SEDIME ®

SEDR Individuazione ORIENTAMENTO
SEDS Qualificazione S-E/N-O

SED SEDIME ®

SEDR Individuazione POSIZIONE DEL LOTTO
SEDS Qualificazione ISOLATA

SED SEDIME ®

SEDR Individuazione POSIZIONE NEL LOTTO
SEDS Qualificazione INTERA SUPERFICE (SULLA)

PE PREESISTENZE

PRE PREESISTENZE ®

PREU Ubicazione DI

PREI Individuazione
PREM Manufatto di
appartenenza
preesistenza

DI
DI

SI SPAZI ®

SIR Riferimento
SII SUDDIVISIONE
INTERNA
SIO Tipo di
suddivisione orizzontale
SIIN Numero dei piani
SIIP Tipo di piani ®
SIIP Tipo di piani ®
SIV Suddivisione
verticale
SIS SPAZI INTERNI
SIGNIFICATIVI ®
SISR Riferimento
specifico
SISD Definizione
ambiente
SISQ Qualificazione ®
SISN Denominazione
SISA Uso attuale

BENE INTERO

LIVELLI CONTINUI
+1// -1
PIANO RIALZATO
PIANO INTERRATO
DI

PIANO INTERRATO
CRIPTA
SEPOLCRALE
DI
SEPOLTURA

PN PIANTA ®

PNR Riferimento
PNT PIANTA
PNTQ Riferimento piano
o quota
PNTS Schema ®
PNTS Schema ®
PNTF Forma ®
PNTE Elementi
icnografici significativi ®

BENE INTERO

PIANO RIALZATO
CENTRALE
BLOCCO (A)
QUADRATA
PRONAO

IS IMPIANTO STRUTTURALE

ISP Configurazione
strutturale primaria

La cappella ha una struttura in pietra squadrata a corsi regolari. L'unico diaframma orizzontale posto tra la cripta interrata e l'elevazione superiore (cappella), è costituito da una volta reale a sesto ribassato. La struttura della copertura è costituita da uno slanciato tamburo ottagonale su cui è impostata una cupola ogivale.

ISS ELEMENTI
STRUTTURALI
SUSSIDIARI ®

ISSU Ubicazione DI
ISSD Definizione DI

PR COMPOSIZIONE PROSPETTI E PARETI ®

PRU Posizione ESTERNO
PRR
Riferimento/estensione PROSPETTO PRINCIPALE
PRM Andamento AGGETTI E RIENTRANZE (CON)
PRB BASAMENTO
PRBD Definizione ZOCCOLATURA
PRBQ Qualificazione FASCIA MODANATA (A)
PRBM Materiali ® CALCARENITE

PCP COMPOSIZIONE
PROSPETTO O
PARETE

PCPS Schema RETTANGOLARE
PCPA Articolazione o
ripartizione SENZA RIPARTIZIONE

PCPE Elementi di
ripartizione ® DI
PCPM Materiali ® CALCARENITE

PCPR Rapporti di
ripartizione DI

PCPC Caratteristiche
cromatiche MONOCROMIA

PRN ORDINI ®

PRNR Riferimento DI
PRND Definizione
dell'ordine DI

PRNP Peculiarità DI

PRP ELEMENTI
PRIMARI NEGLI
ORDINI ®

PRPR Riferimento DI
PRPD Definizione DI
PRPQ Qualificazione ® DI
PRPM Materiali ® DI

PRPN Quantificazione	DI
PRPS Ritmi e scansioni	DI
PRA APERTURE ®	
PRAG Genere	FINESTRONE
PRAD Definizione ®	RETTANGOLARE
PRAI Incorniciatura	FASCIA MODANATA (A)
PRAM Materiali dell'incorniciatura ®	CALCARENITE
PRAN Quantificazione	1
PRA APERTURE ®	
PRAG Genere	PORTALE
PRAD Definizione ®	RETTANGOLARE
PRAI Incorniciatura	FASCIA MODANATA (A)
PRAM Materiali dell'incorniciatura ®	CALCARENITE
PRAN Quantificazione	1
PRT Coronamento ®	ANELLO OTTAGONALE
PRT Coronamento ®	MERLATURA
PRZ DATAZIONE	
PRZG Secolo	XX
PRZS Frazione di secolo	INIZIO
PRS CONSERVAZIONE	
PRSC Stato di conservazione	DISCRETO
PRSS Indicazioni specifiche	Gli agenti esterni (acque meteoriche, pulviscolo, piogge acide, smog ect) unitamente all'azione di agenti biodeteriogeni (funghi, licheni) hanno causato alterazioni al substrato esterno del paramento murario (croste nere). Le alterazioni prodotte sono più diffuse nelle superfici esposte agli agenti atmosferici. e in prossimità di ruscellamenti. L'azione erosiva del vento ha prodotto negli elementi sottili dei decori gravi mancanze e perdite di forma.

PR COMPOSIZIONE PROSPETTI E PARETI ®

PRU Posizione	ESTERNO
PRR Riferimento/estensione	PROSPETTO LATERALE
PRM Andamento	AGGETTI E RIENTRANZE (CON)
PRB BASAMENTO	
PRBD Definizione	ZOCCOLATURA
PRBQ Qualificazione	FASCIA MODANATA (A)
PRBM Materiali ®	CALCARENITE

PCP COMPOSIZIONE

PROSPETTO O

PARETE

PCPS Schema RETTANGOLARE

PCPA Articolazione o
ripartizione SENZA RIPARTIZIONE

PCPE Elementi di
ripartizione ® DI

PCPM Materiali ® CALCARENITE

PCPR Rapporti di
ripartizione DI

PCPC Caratteristiche
cromatiche MONOCROMIA

PRN ORDINI ®

PRNR Riferimento DI

PRND Definizione
dell'ordine DI

PRNP Peculiarità DI

PRP ELEMENTI

PRIMARI NEGLI

ORDINI ®

PRPR Riferimento DI

PRPD Definizione DI

PRPQ Qualificazione ® DI

PRPM Materiali ® DI

PRPN Quantificazione DI

PRPS Ritmi e scansioni DI

PRA APERTURE ®

PRAG Genere FINESTRA

PRAD Definizione ® LOBATA

PRAI Incorniciatura DI

PRAM Materiali
dell'incorniciatura ® DI

PRAN Quantificazione 3

PRA APERTURE ®

PRAG Genere FINESTRA

PRAD Definizione ® LOBATA

PRAI Incorniciatura DI

PRAM Materiali dell'incorniciatura ® DI
PRAN Quantificazione 3
PRT Coronamento ® ANELLO OTTAGONALE
PRT Coronamento ® MERLATURA

PRZ DATAZIONE

PRZG Secolo XX

PRZS Frazione di secolo INIZIO

PRS CONSERVAZIONE

PRSC Stato di conservazione DISCRETO

PRSS Indicazioni specifiche Gli agenti esterni (acque meteoriche, pulviscolo, piogge acide, smog ect) unitamente all'azione di agenti biodeteriogeni (funghi, licheni) hanno causato alterazioni al substrato esterno del paramento murario (croste nere). Le alterazioni prodotte sono più diffuse nelle superfici esposte agli agenti atmosferici. e in prossimità di ruscellamenti. L'azione erosiva del vento ha prodotto negli elementi sottili dei decori gravi mancanze e perdite di forma.

FN FONDAZIONI ®

FNU Ubicazione BENE INTERO

FNS STRUTTURE

FNSD Definizione NR

FNSQ Qualificazione ® NR

FNSC Tecnica costruttiva NR

FNSM Elementi costitutivi ® NR

FNSF Fonte ® NR

FNC CONSERVAZIONE

FNCC Stato di conservazione NR

FNCS Indicazioni specifiche NR

SV STRUTTURE VERTICALI ®

SVU Ubicazione o riferimento INTERO BENE

SVC TECNICA COSTRUTTIVA

SVCD Definizione struttura MURO MAESTRO

SVCT Definizione tecnica ® MURATURA (IN)

SVCT Definizione tecnica ® ARCHIVOLTATO
SVCT Definizione tecnica ® ARCHITRAVATO
SVCQ Qualificazione tecnica ® MURATURA CONTINUA
SVCQ Qualificazione tecnica ® BLOCCHI SQUADRATI
SVCQ Qualificazione tecnica ® CORSI REGOLARI (A)
SVCM Materiali ® CALCARENITE
SVCF Fonte ® CONSTATAZIONE DIRETTA

SVS SUPERFICI ®

SVSA Lato di riferimento ESTERNO

SVSD Definizione superficie VISTA (A)

SVSQ Qualificazione BLOCCHI (A)

SVSM Materiali ® CALCARENITE

SVD DATAZIONE

SVDG Secolo XX

SVDS Frazione di secolo INIZIO

SVO CONSERVAZIONE

SVOC Stato di conservazione DISCRETO

SVOS Indicazioni specifiche

Non sono rilevabili dissesti che possono essere visivamente identificabili. La tipologia di degradi riscontrata è diffusa, in maniera omogenea, in tutti i fronti. I conci di calcarenite sono in buona parte aggrediti da formazioni di microrganismi (diffusa velatura nera) che si accentua con macchie nere più concentrate, negli elementi architettonici e nei decori più esposti e in prossimità dei doccioni in copertura e nella zona basamentale o dove comunque vi sono ruscellamenti e ristagni d'acqua. La patologia riscontrata rientra nella categoria di degradi di apposizione (croste e concrezioni) con un leggero processo di esfoliazione del substrato esterno nei casi più morbosi. Negli elementi decorativi scolpiti nella pietra l'azione erosiva degli agenti meteorici ha causato, .. perdita di forma e mancanze.

SO STRUTTURE DI ORIZZONTAMENTO ®

SOU Ubicazione BENE INTERO/CRIPTA

SOF STRUTTURE DI ORIZZONTAMENTO

SOFG Genere VOLTA

SOFD Definizione CROCIERA (A)

SOFQ Qualificazione ® SESTO ACUTO (A)

SOFQ Qualificazione ® LUNETTATA

SOFQ Caratteristiche ® DI

SOE TECNICA COSTRUTTIVA ®	
SOER Riferimento	VOLTA INTERA
SOEC Tecnica ®	MURATURA
SOES Specificazioni tecniche ®	NR
SOEM Materiali ®	NR
SOEF Fonte ®	CONSTATAZIONE DIRETTA
SOI SUPERFICIE DELL'INTRADOSSO	
SOID Definizione	INTONACO
SOIQ Qualificazione	TINTEGGIATO
SOIM Materiali ®	MALTA
SOD DATAZIONE	
SODG Secolo	XX
SODS Frazione di secolo	INIZIO
SOC CONSERVAZIONE	
SOCC Stato di conservazione	BUONO
SOCS Indicazioni specifiche	NON SONO VISIBILI DISSESTI

CP COPERTURE ®

CPU Ubicazione	BENE INTERO//CAPPELLA
CPF CONFIGURAZIONE ESTERNA	
CPFG Genere	CUPOLA
CPFD Definizione	OGIVALE
CPFQ Qualificazione ®	POLICENTRICA
CPC STRUTTURA E TECNICA ®	
CPCR Riferimento	COPERTURA INTERA
CPCD Definizione	NR
CPCQ Qualificazione ®	NR
CPCM Materiali ®	NR
CPCF Fonte ®	NR

CPM MANTO DI
COPERTURA ®
CPMR Riferimento COPERTURA INTERA
CPMD Definizione RIVESTIMENTO
CPMQ Qualificazione ® DI
CPMM Materiali ® MALTA CEMENTIZIA
CPMM Materiali ® AMIANTO
CPD DATAZIONE
CPDG Secolo XX
CPDS Frazione di
secolo INIZIO

CPS CONSERVAZIONE

CPSC Stato di
conservazione MEDIOCRE

CPSS Indicazioni
specifiche L'azione degli agenti atmosferici ha provocato alterazioni al substrato superficiale del rivestimento. La superficie appare in più zone crepata e la pellicola protettiva di amianto è quasi del tutto scomparsa lasciando intravedere il rivestimento di malta cementizia.

CP COPERTURE ®

CPU Ubicazione BENE INTERO//CAPPELLA//BASE TAMBURO

CPF

CONFIGURAZIONE

ESTERNA

CPFG Genere TETTO (A)

CPFD Definizione FALDE (A)

CPFQ Qualificazione ® PIANTE RETTANGOLARE (A)

CPC STRUTTURA E

TECNICA ®

CPCR Riferimento COPERTURA INTERA

CPCD Definizione NR

CPCQ Qualificazione ® NR

CPCM Materiali ® NR

CPCF Fonte ® NR

CPM MANTO DI

COPERTURA ®

CPMR Riferimento COPERTURA INTERA

CPMD Definizione LASTRE

CPMQ Qualificazione ® PIANE

CPMQ Qualificazione ® INCLINATE

CPMQ Qualificazione ® TRIANGOLARI

CPMQ Qualificazione ® TRAPEZOIDALE

CPMM Materiali ® MARMO

CPD DATAZIONE

CPDG Secolo XX

CPDS Frazione di secolo INIZIO

CPS CONSERVAZIONE

CPSC Stato di conservazione MEDIOCRE

CPSS Indicazioni specifiche

L'azione degli agenti atmosferici ha provocato alterazioni al substrato superficiale della pietra della muratura e delle lastre di rivestimento (copertine dei frontoni, e lastre delle falde di raccordo). Questi fenomeni biodeteriogeni (funghi, licheni) hanno modificato chimicamente e fisicamente la superficie esterna della pietra e delle stesse lastre di marmo. Sono presenti fenomeni di apposizione (croste) su tutte le superfici esposte. In tutte le parti interessate è visibile un avanzato processo di alveolizzazione del substrato esterno con fenomeni di fratturazione. Le lastre di marmo, oltre alla perdita di colore e di brillantezza sono interessate da un avanzato processo corrosivo.

SC COLLEGAMENTI VERTICALI ®

SCU Ubicazione ANGOLO SUD EST//CAPPELLA//CRIPTA

SCL COLLEGAMENTI VERTICALI

SCLP Posizione ESTERNO

SCLD Definizione SCALA

SCLQ Qualificazione ACCESSO ALLA CRIPTA

SCLL Collocazione PARALLELA ALLA CAPPELLA

SCLF Forma planimetrica RETTILINEA

SCS SCHEMA STRUTTURALE ®

SCSR Riferimento STRUTTURA INTERA

SCSD Definizione TERRAPIENO (SU)

SCSM Materiali ® PIETRA

SCSF Fonte ® CONSTATAZIONE DIRETTA

SCE ELEMENTI DI SPECIFICO INTERESSE ®

SCED Definizione DI

SCEM Materiali DI

SCD DATAZIONE

SCDG Secolo XX

SCDS Frazione di secolo INIZIO

SCC CONSERVAZIONE

SCCC Stato di
conservazione BUONO

SCCS Indicazioni
specifiche NON SI RILEVANO DISSENSI DI TIPO IMMEDIATAMENTE IDENTIFICABILI

SC COLLEGAMENTI VERTICALI ®

SCU Ubicazione CAPPELLA

**SCL COLLEGAMENTI
VERTICALI**

SCLP Posizione ESTERNO

SCLD Definizione SCALA

SCLQ Qualificazione ACCESSO ALLA CAPPELLA

SCLL Collocazione ASSIALE

SCLF Forma
planimetrica RETTILINEA

**SCS SCHEMA
STRUTTURALE ®**

SCSR Riferimento STRUTTURA INTERA

SCSD Definizione TERRAPIENO (SU)

SCSM Materiali ® PIETRA

SCSF Fonte ® CONSTATAZIONE DIRETTA

**SCE ELEMENTI DI
SPECIFICO
INTERESSE ®**

SCED Definizione DI

SCEM Materiali DI

SCD DATAZIONE

SCDG Secolo XX

SCDS Frazione di
secolo INIZIO

SCC CONSERVAZIONE

SCCC Stato di
conservazione BUONO

SCCS Indicazioni
specifiche NON SI RILEVANO DISSESTI DI TIPO IMMEDIATAMENTE IDENTIFICABILI

PV PAVIMENTI ®

PVU Ubicazione CAPPELLA

**PVM PAVIMENTI E
PAVIMENTAZIONI**

PVMG Genere LASTRICATO
PVMS Schema del disegno RIQUADRI (A)//STEMMI (CON)

PVE ELEMENTI
COSTITUTIVI ®

PVED Definizione RIQUADRI
PVEQ Qualificazione ® LASTRE

PVE ELEMENTI
COSTITUTIVI ®

PVED Definizione CROCE LOBOTA
PVEQ Qualificazione ® LISTE

MTC MATERIA E
TECNICA ®

MTCM Materia MARMO CARRARA
MTCT Tecnica BATTUTO

MTC MATERIA E
TECNICA ®

MTCM Materia MARMO BILLIEMI
MTCT Tecnica BATTUTO

PVD DATAZIONE

PVDG Secolo XX

PVDS Frazione di secolo INIZIO

PVO CONSERVAZIONE

PVOC Stato di conservazione BUONO

PVOS Indicazioni specifiche NON SI RILEVANO DISSESTI NE DEGRADI SIGNIFICATIVI LIEVE RIGATURA DEL RIQUADRO POSTO IN PROSSIMITA' DELL'INGRESSO

PV PAVIMENTI ®

PVU Ubicazione CRIPTA

PVM PAVIMENTI E
PAVIMENTAZIONI

PVMG Genere LASTRICATO
PVMS Schema del disegno RIQUADRI (A)

PVE ELEMENTI
COSTITUTIVI ®

PVED Definizione RIQUADRI
PVEQ Qualificazione ® LASTRE

PVE ELEMENTI

COSTITUTIVI ®

PVED Definizione BORDURA

PVEQ Qualificazione ® LISTE

MTC MATERIA E

TECNICA ®

MTCM Materia MARMO CARRARA

MTCT Tecnica BATTUTO

MTC MATERIA E

TECNICA ®

MTCM Materia MARMO BILIEMI

MTCT Tecnica BATTUTO

PVD DATAZIONE

PVDG Secolo XX

PVDS Frazione di
secolo INIZIO

PVO CONSERVAZIONE

PVOC Stato di
conservazione BUONO

PVOS Indicazioni
specifiche NON SI RILEVANO DISSESTI NE DEGRADI SIGNIFICATIVI

DE ELEMENTI DECORATIVI ®

DEU Ubicazione PROTIRO/COLONNA

DEC ELEMENTI

DECORATIVI

DECL Collocazione ESTERNO

DECD Definizione BASE

DECQ Qualificazione COLONA (DI) FOGLIATA

DECV Identificazione ELEMENTO D'INSIEME

DECN Quantità 2

MTC MATERIA E

TECNICA ®

MTCM Materia CALCARENITE

MTCT Tecnica SCOLPITO

DED DATAZIONE

DEDG Secolo XX

DEDS Frazione di
secolo INIZIO

DES CONSERVAZIONE

DESC Stato di
conservazione MEDIOCRE

DESS Indicazioni
specifiche PRESENZA DI CROSTE NERE E MANCANZE DOVUTE A FENOMENI EROSIVI

DE ELEMENTI DECORATIVI ®

DEU Ubicazione PROTIRO//COLONNA

**DEC ELEMENTI
DECORATIVI**

DECL Collocazione ESTERNO

DECD Definizione CAPITELLO

DECQ Qualificazione COLONNA (DI), LIBERTY

DECV Identificazione ELEMENTO D'INSIEME

DECN Quantità 2

**MTC MATERIA E
TECNICA ®**

MTCM Materia CALCARENITE

MTCT Tecnica SCOLPITO

DED DATAZIONE

DEDG Secolo XX

DEDS Frazione di
secolo INIZIO

DES CONSERVAZIONE

DESC Stato di
conservazione MEDIOCRE

DESS Indicazioni
specifiche PRESENZA DI CROSTE NERE E MANCANZE DOVUTE A FENOMENI EROSIVIC

DE ELEMENTI DECORATIVI ®

DEU Ubicazione PROTIRO

**DEC ELEMENTI
DECORATIVI**

DECL Collocazione ESTERNO

DECD Definizione ARCO TUDOR

DECQ Qualificazione TRALCIO FOGLIATO

DECV Identificazione ELEMENTO D'INSIEME

DECN Quantità 1

**MTC MATERIA E
TECNICA ®**

MTCM Materia CALCARENITE
MTCT Tecnica SCOLPITO
DED DATAZIONE
DEDG Secolo XX
DEDS Frazione di
secolo INIZIO

DES CONSERVAZIONE

DESC Stato di
conservazione MEDIocre

DESS Indicazioni
specifiche PRESENZA DI CROSTE NERE E MANCANZE DOVUTE A FENOMENI EROSIVI

DE ELEMENTI DECORATIVI ®

DEU Ubicazione PROTIRO

**DEC ELEMENTI
DECORATIVI**

DECL Collocazione ESTERNO

DECD Definizione PEDUCCIO

DECQ Qualificazione ARCHITRAVE (DI)//FOGLIATA

DECV Identificazione ELEMENTO D'INSIEME

DECN Quantità 2

**MTC MATERIA E
TECNICA ®**

MTCM Materia CALCARENITE

MTCT Tecnica SCOLPITO

DED DATAZIONE

DEDG Secolo XX

DEDS Frazione di
secolo INIZIO

DES CONSERVAZIONE

DESC Stato di
conservazione MEDIocre

DESS Indicazioni
specifiche PRESENZA DI EFFLORESCENZE E MANCANZE DOVUTE A FENOMENI EROSIVI

DE ELEMENTI DECORATIVI ®

DEU Ubicazione PROTIRO//FREGIO

**DEC ELEMENTI
DECORATIVI**

DECL Collocazione ESTERNO

DECD Definizione NASTRO PIEGATO
DECQ Qualificazione RILIEVO (A)
DECV Identificazione ELEMENTO D'INSIEME
DECN Quantità 1

MTC MATERIA E
TECNICA ®

MTCM Materia CALCARENITE
MTCT Tecnica SCOLPITO

DED DATAZIONE

DEDG Secolo XX

DEDS Frazione di
secolo INIZIO

DES CONSERVAZIONE

DESC Stato di
conservazione MEDIOCRE

DESS Indicazioni
specifiche PRESENZA DI EFFLORESCENZE E MANCANZE DOVUTE A FENOMENI EROSIVI

DE ELEMENTI DECORATIVI ®

DEU Ubicazione PROTIRO E PROSPETTI//CORNICE

DEC ELEMENTI
DECORATIVI

DECL Collocazione ESTERNO

DECD Definizione ARCHETTI PENSILI

DECQ Qualificazione MOTIVI LIBERTY (CON), RILIEVO (A)

DECV Identificazione SERIE

DECN Quantità 30

MTC MATERIA E
TECNICA ®

MTCM Materia CALCARENITE
MTCT Tecnica SCOLPITO

DED DATAZIONE

DEDG Secolo XX

DEDS Frazione di
secolo INIZIO

DES CONSERVAZIONE

DESC Stato di
conservazione DISCRETO

DESS Indicazioni
specifiche PRESENZA DI CROSTE NERE E MANCANZE DOVUTE A FENOMENI EROSIVI

DE ELEMENTI DECORATIVI ®

DEU Ubicazione PROTIRO E PROSPETTI//CORNICE//ARCHETTI PENSILI

DEC ELEMENTI
DECORATIVI

DECL Collocazione ESTERNO

DECD Definizione FORMELLE

DECQ Qualificazione MOTIVI LIBERTY (CON)

DECV Identificazione SERIE

DECN Quantità 30

MTC MATERIA E
TECNICA ®

MTCM Materia CERAMICA

MTCT Tecnica DIPINTO

DED DATAZIONE

DEDG Secolo XX

DEDS Frazione di
secolo INIZIO

DES CONSERVAZIONE

DESC Stato di
conservazione DISCRETO

DESS Indicazioni
specifiche PRESENTANO UNA LEGGERA PERDITA DI COLORE

DE ELEMENTI DECORATIVI ®

DEU Ubicazione PORTALE

DEC ELEMENTI
DECORATIVI

DECL Collocazione ESTERNO

DECD Definizione CANCELLO

DECQ Qualificazione MOTIVI FLOREALI (A)

DECV Identificazione OPERA ISOLATA

DECN Quantità 1

MTC MATERIA E
TECNICA ®

MTCM Materia FERRO

MTCT Tecnica FORGIATO A MANO

DED DATAZIONE

DEDG Secolo XX
DEDS Frazione di secolo INIZIO
DES CONSERVAZIONE
DESC Stato di conservazione DISCRETO
DESS Indicazioni specifiche PRESENTA CONTENUTI FENOMENI DI OSSIDAZIONE NELLE GIUNTURE

DE ELEMENTI DECORATIVI ®

DEU Ubicazione PORTALE//LUNETTA//AL SOMMO
DEC ELEMENTI DECORATIVI
DECL Collocazione ESTERNO
DECD Definizione DECORO
DECQ Qualificazione RILIEVO (A), MOTIVI FLOREALI (CON)
DECV Identificazione OPERA ISOLATA
DECN Quantità 1

MTC MATERIA E TECNICA ®

MTCM Materia NR
MTCT Tecnica SCOLPITO

DED DATAZIONE

DEDG Secolo XX
DEDS Frazione di secolo INIZIO
DES CONSERVAZIONE
DESC Stato di conservazione DISCRETO
DESS Indicazioni specifiche PRESENZA DI DEPOSITI DI POLVERE, PICCOLE MANCANZE. ESFOLIAZIONI

DE ELEMENTI DECORATIVI ®

DEU Ubicazione PORTALE
DEC ELEMENTI DECORATIVI
DECL Collocazione ESTERNO
DECD Definizione LUNETTA TRIPARTITA
DECQ Qualificazione SOGGETTI SACRI (CON)
DECV Identificazione OPERA ISOLATA

DECN Quantità	1
MTC MATERIA E TECNICA ®	
MTCM Materia	NR
MTCT Tecnica	SCOLPITO
DED DATAZIONE	
DEDG Secolo	XX
DEDS Frazione di secolo	INIZIO
DES CONSERVAZIONE	
DESC Stato di conservazione	DISCRETO
DESS Indicazioni specifiche	PRESENZA DI CROSTE NERE E MANCANZE DOVUTE A FENOMENI EROSIVI

DE ELEMENTI DECORATIVI ®

DEU Ubicazione	PROTIRO AL SOMMO
DEC ELEMENTI DECORATIVI	
DECL Collocazione	ESTERNO
DECD Definizione	MERLI
DECQ Qualificazione	MOTIVI LIBERTY (CON), RILIEVO (A)
DECV Identificazione	ELEMENTO D'INSIEME
DECN Quantità	2

MTC MATERIA E TECNICA ®	
MTCM Materia	CALCARENITE
MTCT Tecnica	SCOLPITO
DED DATAZIONE	
DEDG Secolo	XX
DEDS Frazione di secolo	INIZIO
DES CONSERVAZIONE	
DESC Stato di conservazione	DISCRETO
DESS Indicazioni specifiche	PRESENZA DI DEPOSITI DI POLVERE, PICCOLE MANCANZE. ESFOLIAZIONI

DE ELEMENTI DECORATIVI ®

DEU Ubicazione	PROSPETTI LATERALI
----------------	--------------------

DEC ELEMENTI
DECORATIVI
DECL Collocazione ESTERNO
DECD Definizione PEDUCCIO
DECQ Qualificazione RILIEVO (A),MOTIVI FLOREALI (CON)
DECV Identificazione ELEMENTO D'INSIEME
DECN Quantità 4

MTC MATERIA E
TECNICA ®

MTCM Materia CALCARENITE
MTCT Tecnica SCOLPITO

DED DATAZIONE

DEDG Secolo XX
DEDS Frazione di
secolo INIZIO

DES CONSERVAZIONE

DESC Stato di
conservazione DISCRETO

DESS Indicazioni
specifiche PRESENZA DI DEPOSITI DI POLVERE, PICCOLE MANCANZE. ESFOLIAZIONI

DE ELEMENTI DECORATIVI ®

DEU Ubicazione PROSPETTI LATERALI//FINESTRA

DEC ELEMENTI
DECORATIVI

DECL Collocazione ESTERNO
DECD Definizione ARCHIVOLTO
DECQ Qualificazione MODANATO, LOBATO
DECV Identificazione ELEMENTO D'INSIEME
DECN Quantità 2

MTC MATERIA E
TECNICA ®

MTCM Materia CALCARENITE
MTCT Tecnica SCOLPITO

DED DATAZIONE

DEDG Secolo XX
DEDS Frazione di
secolo INIZIO

DES CONSERVAZIONE

DESC Stato di conservazione	DISCRETO
DESS Indicazioni specifiche	PRESENZA DI CROSTE NERE E MANCANZE DOVUTE A FENOMENI EROSIVI

DE ELEMENTI DECORATIVI ®

DEU Ubicazione	PROSPETTI LATERALI//FINESTRA
----------------	------------------------------

DEC ELEMENTI
DECORATIVI

DECL Collocazione	ESTERNO
DECD Definizione	ARCHIVOLTO
DECQ Qualificazione	PEDUCCI FOGLIATI (CON)
DECV Identificazione	ELEMENTO D'INSIEME
DECN Quantità	4

MTC MATERIA E
TECNICA ®

MTCM Materia	CALCARENITE
MTCT Tecnica	SCOLPITO

DED DATAZIONE

DEDG Secolo	XX
DEDS Frazione di secolo	INIZIO

DES CONSERVAZIONE

DESC Stato di conservazione	DISCRETO
DESS Indicazioni specifiche	PRESENZA DI CROSTE NERE E MANCANZE DOVUTE A FENOMENI EROSIVI

DE ELEMENTI DECORATIVI ®

DEU Ubicazione	TAMBURO
----------------	---------

DEC ELEMENTI
DECORATIVI

DECL Collocazione	ESTERNO
DECD Definizione	FINESTRE
DECQ Qualificazione	STIPITI FOGLIATI (CON)
DECV Identificazione	ELEMENTO D'INSIEME
DECN Quantità	16

MTC MATERIA E
TECNICA ®

MTCM Materia	CALCARENITE
--------------	-------------

MTCT Tecnica SCOLPITO

DED DATAZIONE

DEDG Secolo XX

DEDS Frazione di secolo INIZIO

DES CONSERVAZIONE

DESC Stato di conservazione DISCRETO

DESS Indicazioni specifiche PRESENZA DI CROSTE NERE E MANCANZE DOVUTE A FENOMENI EROSIVI

DE ELEMENTI DECORATIVI ®

DEU Ubicazione TAMBURO//FINESTRE

DEC ELEMENTI DECORATIVI

DECL Collocazione ESTERNO

DECD Definizione RINGHIERA

DECQ Qualificazione MOTIVI FLOREALI (CON)

DECV Identificazione SERIE

DECN Quantità 8

MTC MATERIA E TECNICA ®

MTCM Materia FERRO

MTCT Tecnica FORGIATO A MANO

DED DATAZIONE

DEDG Secolo XX

DEDS Frazione di secolo INIZIO

DES CONSERVAZIONE

DESC Stato di conservazione DISCRETO

DESS Indicazioni specifiche PRESENTA CONTENUTI FENOMENI DI OSSIDAZIONI

DE ELEMENTI DECORATIVI ®

DEU Ubicazione TAMBURO//FINESTRE

DEC ELEMENTI DECORATIVI

DECL Collocazione ESTERNO

DECD Definizione LUNETTA

DECQ Qualificazione	SCOLPITA, MOTIVI LIBERTY (CON)
DECV Identificazione	SERIE
DECN Quantità	8
MTC MATERIA E TECNICA ®	
MTCM Materia	CALCARENITE
MTCT Tecnica	SCOLPITO
DED DATAZIONE	
DEDG Secolo	XX
DEDS Frazione di secolo	INIZIO
DES CONSERVAZIONE	
DESC Stato di conservazione	DISCRETO
DESS Indicazioni specifiche	PRESENZA DI CROSTE NERE E MANCANZE DOVUTE A FENOMENI EROSIVI

DE ELEMENTI DECORATIVI ®

DEU Ubicazione	TAMBURO//CORNICE DI CORONAMENTO//NICCIE LOBATE
DEC ELEMENTI DECORATIVI	
DECL Collocazione	ESTERNO
DECD Definizione	TRANSENNA
DECQ Qualificazione	SCOLPITA, MOTIVI LIBERTY (CON)
DECV Identificazione	SERIE
DECN Quantità	8
MTC MATERIA E TECNICA ®	
MTCM Materia	CALCARENITE
MTCT Tecnica	SCOLPITO
DED DATAZIONE	
DEDG Secolo	XX
DEDS Frazione di secolo	INIZIO
DES CONSERVAZIONE	
DESC Stato di conservazione	DISCRETO
DESS Indicazioni specifiche	PRESENZA DI CROSTE NERE E MANCANZE DOVUTE A FENOMENI EROSIVI

DE ELEMENTI DECORATIVI ®

DEU Ubicazione TAMBURO//CORNICE DI CORONAMENTO//NICCHIE LOBATE

DEC ELEMENTI
DECORATIVI

DECL Collocazione ESTERNO

DECD Definizione PANNELLO

DECQ Qualificazione FORMELLE POLICROME, MOTIVI LIBERTY (CON)

DECV Identificazione SERIE

DECN Quantità 8

MTC MATERIA E
TECNICA ®

MTCM Materia CERAMICA

MTCT Tecnica DIPINTO

DED DATAZIONE

DEDG Secolo XX

DEDS Frazione di
secolo INIZIO

DES CONSERVAZIONE

DESC Stato di
conservazione DISCRETO

DESS Indicazioni
specifiche PRESENTA UNA LEGGERA PERDITA DI COLORE

DE ELEMENTI DECORATIVI ®

DEU Ubicazione TAMBURO//CORNICE DI CORONAMENTO

DEC ELEMENTI
DECORATIVI

DECL Collocazione ESTERNO

DECD Definizione MERLI

DECQ Qualificazione MOTIVI LIBERTY (CON)

DECV Identificazione SERIE

DECN Quantità 8

MTC MATERIA E
TECNICA ®

MTCM Materia CALCARENITE

MTCT Tecnica SCOLPITO

DED DATAZIONE

DEDG Secolo XX

DEDS Frazione di secolo INIZIO

DES CONSERVAZIONE

DESC Stato di conservazione DISCRETO

DESS Indicazioni specifiche PRESENZA DI CROSTE NERE E MANCANZE DOVUTE A FENOMENI EROSIVI

DE ELEMENTI DECORATIVI ®

DEU Ubicazione CUPOLA//AL SOMMO

DEC ELEMENTI DECORATIVI

DECL Collocazione ESTERNO

DECD Definizione CROCE

DECQ Qualificazione CELTICA

DECV Identificazione OPERA ISOLATA

DECN Quantità 1

MTC MATERIA E TECNICA ®

MTCM Materia CALCARENITE

MTCT Tecnica SCOLPITO

DED DATAZIONE

DEDG Secolo XX

DEDS Frazione di secolo INIZIO

DES CONSERVAZIONE

DESC Stato di conservazione DISCRETO

DESS Indicazioni specifiche PRESENZA DI CROSTE NERE E MANCANZE DOVUTE A FENOMENI EROSIVI

DE ELEMENTI DECORATIVI ®

DEU Ubicazione CAPPELLA

DEC ELEMENTI DECORATIVI

DECL Collocazione INTERNO

DECD Definizione SARCOFAGO

DECQ Qualificazione RILIEVO CON, MOTIVI SACRI (CON)

DECV Identificazione OPERA ISOLATA

DECN Quantità 1

MTC MATERIA E
TECNICA ®

MTCM Materia CALCARENITE
MTCT Tecnica SCOLPITO

DED DATAZIONE

DEDG Secolo XX

DEDS Frazione di
secolo INIZIO

DES CONSERVAZIONE

DESC Stato di
conservazione DISCRETO

DESS Indicazioni
specifiche MACCHIE, PERDITA DI COLORE ALLE BASE EFFLORESCENZE BIANCHE

DE ELEMENTI DECORATIVI ®

DEU Ubicazione CAPPELLA

DEC ELEMENTI
DECORATIVI

DECL Collocazione INTERNO

DECD Definizione BUSTO

DECQ Qualificazione TUTTO TONDO (A)

DECV Identificazione OPERA ISOLATA

DECN Quantità 1

MTC MATERIA E
TECNICA ®

MTCM Materia CARRARA
MTCT Tecnica SCOLPITO

DED DATAZIONE

DEDG Secolo XX

DEDS Frazione di
secolo INIZIO

DES CONSERVAZIONE

DESC Stato di
conservazione BUONO

DESS Indicazioni
specifiche MACCHIE CIN ABRASIONI

LS ISCRIZIONI, LAPIDI, STEMMI ®

LSU Ubicazione PROTIRO//PORTALE//LUNETTA

LSI ISCRIZIONI,
LAPIDI, STEMMI
LSIX Collocazione ESTERNO
LSID Definizione ISCRIZIONE
LSIQ Qualificazione DEVOZIONALE
LSIN Quantità 1
LSII Trascrizione testo AVE ROSA MYSTICA

**MTC MATERIA E
TECNICA ®**

MTCM Materia CALCARENITE
MTCT Tecnica INCISO

LSD DATAZIONE

LSDG Secolo XX
LSDS Frazione di
secolo INIZIO

LSC CONSERVAZIONE

LSCC Stato di
conservazione DISCRETO
LSCS Indicazioni
specifiche DEPOSITI SUPERFICIALE, MACCHIE

CO CONSERVAZIONE ®

SUU Ubicazione o
riferimento BENE INTERO

**STC STATO DI
CONSERVAZIONE**

STCC Stato di
conservazione DISCRETO

STCS Indicazioni
specifiche

Non sono rilevabili, a vista, all'esterno e all'interno della cappella, dissesti o danni strutturali del tipo immediatamente riconoscibili. Le lesioni, presenti sugli stipiti delle finestre sono determinate da fenomeni di spalling prodotte dagli elementi di ancoraggio delle ringhiere in ferro alla muratura. Consistenti sono, invece, i degradi provocati (alterazioni fisico-chimiche) dagli agenti biodeteriogeni. Funghi, licheni, e deiezioni animali, sono diffusi in tutto il bene specie nel corpo del tamburo e della cupola dove l'azione degli agenti meteorologici e più incisiva. Alcuni fronti presentano formazioni di funghi su buona parte del prospetto ed hanno una concentrazione maggiore in prossimità di ruscellamenti e ristagni d'acqua (sporgenze, doccioni). Questi agenti patogeni hanno causato la formazione di croste e fenomeni di corrosione con alveolizzazioni e disgregazione con perdita di forma dei decori scolpiti nella calcarenite. Anche l'azione del vento ha contribuito al deterioramento del bene; in alto nel tamburo e alla base sono visibili nel paramento murario fenomeni erosivi provocati proprio dall'azione fisica del vento. All'interno della cripta nella parete frontale sono visibili, negli angoli, in alto, distacchi di intonaco e del rivestimento marmoreo. Nella stessa parete, in basso, macchie con presenza di umidità.

RS RESTAURI ®

RSU Ubicazione DI
RST RESTAURI

RSTS Situazione DI
RSTD Data DI
RSTT Tipo di intervento DI

US UTILIZZAZIONI

USA USO ATTUALE ®
USAR Riferimento BENE INTERO
USAD Uso ® SEPOLTURA
USAS Stato d'uso USO PROPRIO
USO USO STORICO ®
USOR Riferimento BENE INTERO
USOC Riferimento
cronologico ORIGINARIO
USOD Uso ® SEPOLTURA

DA DATI AMMINISTRATIVI ®

CDG CONDIZIONE
GIURIDICA
CDGG Indicazione
generica PROPRIETARIO PUBBLICO
CDGS Indicazione
specifica COMUNE DI PALERMO
CDGI Indirizzo PIAZZA PRETORIA
ACQ ACQUISIZIONI ®
ACQT Tipo di
acquisizione
ACQN Dante causa NR
ACQD Data
acquisizione NR
ACQL Luogo NR

DA DATI AMMINISTRATIVI ®

CDG CONDIZIONE
GIURIDICA
CDGG Indicazione
generica PROPRIETARIO PRIVATO
CDGS Indicazione
specifica NR
CDGI Indirizzo NR
ACQ ACQUISIZIONI ®

ACQT Tipo di acquisizione	CONCESSIONE
ACQN Dante causa	COMUNE DI PALERMO
ACQD Data acquisizione	NR
ACQL Luogo	PALERMO

VI VINCOLI

VIX Vincoli	SI
VIN PROVVEDIMENTI DI TUTELA ®	
VINS Estensione	TOTALE
VINL Riferimento di legge	L. 1089/1939
VINT Tipo di provvedimento	D.A.
VINE Estremi del provvedimento ®	1995/08/07/N 11605/T
VINP Ente proponente	88 SBCA PA
VINN Provvedimento di revoca	DI
VIY Vincoli	NO
VIP PROVVEDIMENTI DI TUTELA PAESISTICA ®	
VIPS Estensione	DI
VIPL Riferimento di legge	DI
VIPT Tipo di provvedimento	DI
VIPE Estremi del provvedimento	DI
VIPV Provvedimento di revoca o restrizione	DI
VAA VINCOLI ALTRE AMMINISTRAZIONI ®	
VAAT Tipo di vincolo	FASCIA DI RISPETTO AREE BOSCADE ARTIFICIALI
VAAS Estensione	PARZIALE

STU STRUMENTI

URBANISTICI E

PAESISTICI ®

STUT Strumento in
vigore

PIANO REGOLATORE GENERALE

STUD Data

2002

STUN Sintesi normativa
di zona ®

ZONA F8 CIMITERI

LN EVENTI MODIFICATIVI

ALN EVENTI

MODIFICATIVI ®

ALNT Tipo evento

DI

ALND Data evento

DI

ALNN Note

DI

AL ALLEGATI

SFC Stralcio foglio
catastale ®

001

SFC Stralcio foglio
catastale ®

002

ALG ALLEGATI

GRAFICI ®

ALGN Numero allegato
grafico

003

ALGP Tipo

PLANIMETRIA GENERALE//1:500

ALGS Specifiche

PROIEZIONE ORTOGANALE CON BENE EVIDENZIATO

ALGG Collocazione
originale

88 SBCA PA//1//INVENTARIO

ALG ALLEGATI

GRAFICI ®

ALGN Numero allegato
grafico

004

ALGP Tipo

SEZIONE ORIZZONTALE//1:50

ALGS Specifiche

RILIEVO A QUOTA +1,20 MT

ALGG Collocazione
originale

88 SBCA PA//1//INVENTARIO

ALG ALLEGATI

GRAFICI ®

ALGN Numero allegato
grafico

005

ALGP Tipo	SEZIONE ORIZZONTALE//1:50
ALGS Specifiche	RILIEVO QUOTATO
ALGG Collocazione originale	88 SBCA PA//1//INVENTARIO
ALG ALLEGATI GRAFICI ®	
ALGN Numero allegato grafico	006
ALGP Tipo	PROSPETTO PRINCIPALE//1:50
ALGS Specifiche	RILIEVO
ALGG Collocazione originale	88 SBCA PA//1//INVENTARIO
FTA ALLEGATI FOTOGRAFICI ®	
FTAN Numero allegato fotografico	007
FTAP Tipo	FOTOGRAFIA B/N
FTAS Specifiche	VEDUTA ESTERNA FRONTALE
FTAG Collocazione negativo	88 SBCA PA//1//INVENTARIO N.011604
FTA ALLEGATI FOTOGRAFICI ®	
FTAN Numero allegato fotografico	008
FTAP Tipo	FOTOGRAFIA B/N
FTAS Specifiche	VEDUTA ESTERNA LATERALE
FTAG Collocazione negativo	88 SBCA PA//1//INVENTARIO N.011603
FTA ALLEGATI FOTOGRAFICI ®	
FTAN Numero allegato fotografico	009
FTAP Tipo	FOTOGRAFIA B/N
FTAS Specifiche	VEDUTA ESTERNA D'INSIEME
FTAG Collocazione negativo	88 SBCA PA//1//INVENTARIO N.011632
FTA ALLEGATI FOTOGRAFICI ®	

FTAN Numero allegato fotografico 010
FTAP Tipo FOTOGRAFIA B/N
FTAS Specifiche PARTICOLARE ESTERNO
FTAG Collocazione negativo 88 SBCA PA//1//INVENTARIO N.011606

FTA ALLEGATI
FOTOGRAFICI ®

FTAN Numero allegato fotografico 011
FTAP Tipo FOTOGRAFIA B/N
FTAS Specifiche PARTICOLARE INTERNO
FTAG Collocazione negativo 88 SBCA PA//1//INVENTARIO N.011615

DVA DOCUMENTI VARI
®

DVAN Numero documento allegato DI
DVAP Tipo DI
DVAT Collocazione e numero DI

VDS GESTIONE
INFORMATIZZATA
ALLEGATI ®

VDSN Numero allegato memorizzato 001
VDST Tipo di supporto CD ROM
VDSI Identificatore di volume CAPPELLA LANZA DI SCALEA
VDSP Posizione 001
VDSX Note ELABORATO GRAFICO IN FORMATO DWG STRALCIO CATASTALE//1:2000

VDS GESTIONE
INFORMATIZZATA
ALLEGATI ®

VDSN Numero allegato memorizzato 001
VDST Tipo di supporto CD ROM
VDSI Identificatore di volume CAPPELLA LANZA DI SCALEA

VDSP Posizione	002
VDSX Note	ELABORATO GRAFICO IN FORMATO DWG STRALCIO CATASTALE CON PARTICELLA EVIDENZIATA//1:2000
VDS GESTIONE INFORMATIZZATA ALLEGATI ®	
VDSN Numero allegato memorizzato	001
VDST Tipo di supporto	CD ROM
VDSI Identificatore di volume	CAPPELLA LANZA DI SCALEA
VDSP Posizione	003
VDSX Note	ELABORATO GRAFICO IN FORMATO DWG SEZIONE ORIZZONTALE//1:100 PLANIMETRIA GENERALE//1:500 PROIEZIONE ORTOGONALE CON BENE EVIDENZIATO
VDS GESTIONE INFORMATIZZATA ALLEGATI ®	
VDSN Numero allegato memorizzato	001
VDST Tipo di supporto	CD ROM
VDSI Identificatore di volume	CAPPELLA LANZA DI SCALEA
VDSP Posizione	004
VDSX Note	ELABORATO GRAFICO IN FORMATO DWG SEZIONE ORIZZONTALE//1:50 RILIEVO A QUOTA +2,50
VDS GESTIONE INFORMATIZZATA ALLEGATI ®	
VDSN Numero allegato memorizzato	001
VDST Tipo di supporto	CD ROM
VDSI Identificatore di volume	CAPPELLA LANZA DI SCALEA
VDSP Posizione	005
VDSX Note	ELABORATO GRAFICO IN FORMATO DWG SEZIONE ORIZZONTALE//1:50 RILIEVO QUOTATO
VDS GESTIONE INFORMATIZZATA ALLEGATI ®	
VDSN Numero allegato memorizzato	001
VDST Tipo di supporto	CD ROM

VDSI Identificatore di volume	CAPPELLA LANZA DI SCALEA
VDSP Posizione	006
VDSX Note	ELABORATO GRAFICO IN FORMATO DWG SEZIONE ORIZZONTALE//1:50 RILIEVO PROIEZIONI VOLTE
VDS GESTIONE INFORMATIZZATA ALLEGATI ®	
VDSN Numero allegato memorizzato	001
VDST Tipo di supporto	CD ROM
VDSI Identificatore di volume	CAPPELLA LANZA DI SCALEA
VDSP Posizione	007
VDSX Note	ELABORATO GRAFICO IN FORMATO DWG PROSPETTO PRINCIPALEE//1:50 RILIEVO
VDS GESTIONE INFORMATIZZATA ALLEGATI ®	
VDSN Numero allegato memorizzato	001
VDST Tipo di supporto	CD ROM
VDSI Identificatore di volume	CAPPELLLA LANZA DI SCALEA
VDSP Posizione	008
VDSX Note	SCANSIONE A 600 DPI IN FORMATO BMP DELL'ALLEGATO FOTOGRAFICO N. 008 VEDUTA ESTERNA FRONTALE
VDS GESTIONE INFORMATIZZATA ALLEGATI ®	
VDSN Numero allegato memorizzato	001
VDST Tipo di supporto	CD ROM
VDSI Identificatore di volume	CAPPELLA LANZA DI SCALEA
VDSP Posizione	009
VDSX Note	SCANSIONE A 600 DPI IN FORMATO BMP DELL'ALLEGATO FOTOGRAFICO N.009 VEDUTA ESTERNA LATERALE
VDS GESTIONE INFORMATIZZATA ALLEGATI ®	
VDSN Numero allegato memorizzato	001

VDST Tipo di supporto	CD ROM
VDSI Identificatore di volume	CAPPELLA LANZA DI SCALEA
VDSP Posizione	010
VDSX Note	SCANSIONE A 600 DPI IN FORMATO BMP DELL'ALLEGATO FOTOGRAFICO N. 010 VEDUTA ESTERNA D'INSIEME
VDS GESTIONE INFORMATIZZATA ALLEGATI ®	
VDSN Numero allegato memorizzato	001
VDST Tipo di supporto	CD ROM
VDSI Identificatore di volume	CAPPELLA LANZA DI SCALEA
VDSP Posizione	011
VDSX Note	SCANSIONE A 600 DPI IN FORMATO BMP DELL'ALLEGATO GRAFICO N. 011 PARTICOLARE ESTERNO
VDS GESTIONE INFORMATIZZATA ALLEGATI ®	
VDSN Numero allegato memorizzato	001
VDST Tipo di supporto	CD ROM
VDSI Identificatore di volume	CAPPELLA LANZA DI SCALEA
VDSP Posizione	012
VDSX Note	SCANSIONE A 600 DPI IN FORMATO BMP DELL'ALLEGATO GRAFICO N. 012 PARTICOLARE INTERNO
VDS GESTIONE INFORMATIZZATA ALLEGATI ®	
VDSN Numero allegato memorizzato	001
VDST Tipo di supporto	CD ROM
VDSI Identificatore di volume	CAPPELLA LANZA DI SCALEA
VDSP Posizione	013
VDSX Note	SCANSIONE A 600 DPI IN FORMATO BMP DEL SUPPORTO RASTER DELL'ALLEGATO GRAFICO N. 001 STRALCIO FOGLIO CATASTALE
VDS GESTIONE INFORMATIZZATA ALLEGATI ®	

VDSN Numero allegato memorizzato 001
VDST Tipo di supporto CD ROM
VDSI Identificatore di volume CAPPELLA LANZA DI SCALEA
VDSP Posizione 014
VDSX Note SCANSIONE A 180 DPI IN FORMATO JPG LOGO REGIONE SICILIANA

DO FONTI E DOCUMENTAZIONE

QUA Quadro d'unione 249 II SE
IGM CARTOGRAFIA
IGM ®
IGMN Estremi tavoletta o foglio MISILMERI
IGMT Nome della tavoletta o foglio 1:25000
IGMS Scala 1970
IGMD Data
BIB BIBLIOGRAFIA ®
BIBA Autore ® ORLANDO GIUSEPPE SCA.
BIBC Curatore ® DI
BIBF Tipo LIBRO
BIBG Titolo monografia o periodico BREVE STORIA DEL SANTUARIO SANTA MARIA DI GESU VICINO PALERMO CON APPENDICE E DOCUMENTI
BIBO Autore del contributo preso in esame ® DI
BIBT Titolo del contributo DI
BIBL Luogo di pubblicazione ® PALERMO
BIBZ Editore ® OFFICIO TIP. DI CAMILLO TAMBURELLO EC. VIA S, ISIN
BIBD Anno di pubblicazione 1886
BIBE Numero di edizione DI
BIBV Volume DI
BIBI Titolo collana DI
BIBS Specifiche (numero, mese, serie) DI

BIBP Pagine	P. 140
BIBY Pagine contenenti porzione interessata	56 P.
BIBU Indicazione emissione interessata	DI
BIBX Note	La citazione attiene ad una bibliografia specifica il libro si trova nella BibliotecaPrivata del Convento di S. Maria di Gesù
NCU Codice univoco ICCD	NR
NAR Codice CRICD	NR
BIB BIBLIOGRAFIA ®	
BIBA Autore ®	SCOZZARI SALVATORE
BIBC Curatore ®	DI
BIBF Tipo	LIBRO
BIBG Titolo monografia o periodico	CIMITERO DI S. MARIA DI GESU
BIBO Autore del contributo preso in esame ®	DI
BIBT Titolo del contributo	DI
BIBL Luogo di pubblicazione ®	PALERMO
BIBZ Editore ®	TIPOGRAFIA CARMELO VENA VIA FONDERIA
BIBD Anno di pubblicazione	1909
BIBE Numero di edizione	DI
BIBV Volume	DI
BIBI Titolo collana	DI
BIBS Specifiche (numero, mese, serie)	DI
BIBP Pagine	P. 46
BIBY Pagine contenenti porzione interessata	46 P.
BIBU Indicazione emissione interessata	DI
BIBX Note	La citazione attiene ad una bibliografia specifica il libro si trova nella BibliotecaPrivata del Convento di S. Maria di GESU
NCU Codice univoco ICCD	DI

NAR Codice CRICD	DI
BIB BIBLIOGRAFIA ®	
BIBA Autore ®	UGO PERRICONE ENGEL
BIBC Curatore ®	DI
BIBF Tipo	LIBRO
BIBG Titolo monografia o periodico	LA CHIESA ED IL CONVENTO DI S. MARIA DI GESU IN PALERMO
BIBO Autore del contributo preso in esame ®	DI
BIBT Titolo del contributo	DI
BIBL Luogo di pubblicazione ®	PALERMO
BIBZ Editore ®	I.R.E.S. STABILIMENTO TIPO LITOGRAFICO
BIBD Anno di pubblicazione	1953
BIBE Numero di edizione	DI
BIBV Volume	DI
BIBI Titolo collana	DI
BIBS Specifiche (numero, mese, serie)	DI
BIBP Pagine	P.14
BIBY Pagine contenenti porzione interessata	5-14 P.
BIBU Indicazione emissione interessata	DI
BIBX Note	La citazione attiene ad una bibliografia specifica il libro si trova nella BibliotecaPrivata del Convento di S. Maria di GESU
NCU Codice univoco ICCD	
NAR Codice CRICD	
BIB BIBLIOGRAFIA ®	
BIBA Autore ®	PALAZZOTTO VINCENZO
BIBC Curatore ®	DI
BIBF Tipo	LIBRO
BIBG Titolo monografia o periodico	ARCHITETTURA FUNERARIA A PALERMO TRA IL 700 E IL PRIMO 900 SCHIZZI E PROGETTO

BIBO Autore del contributo preso in esame ®	DI
BIBT Titolo del contributo	DI
BIBL Luogo di pubblicazione ®	PALERMO
BIBZ Editore ®	CO. GRAS
BIBD Anno di pubblicazione	1990
BIBE Numero di edizione	DI
BIBV Volume	DI
BIBI Titolo collana	DI
BIBS Specifiche (numero, mese, serie)	NR
BIBP Pagine	DI
BIBY Pagine contenenti porzione interessata	TAV. 18-71
BIBU Indicazione emissione interessata	DI
BIBX Note	La citazione attiene ad una bibliografia specifica il libro si trova nella BibliotecaPrivata del Convento di S. Maria di GESU
NCU Codice univoco ICCD	NR
NAR Codice CRICD	NR
FNT FONTI ARCHIVISTICHE ®	
FNTT Tipo e/o nome del documento	PRATICA DI CONCESSIONE
FNTN Archivio/località	ARCHIVIO ASSESSORATO UFFICIO CIMITERIALE COMUNE DI PALERMO
FNTP Posizione documento	PRATICA N. 553
FNTD Data	1878
FNT FONTI ARCHIVISTICHE ®	
FNTT Tipo e/o nome del documento	PRATICA DI CONCESSIONE
FNTN Archivio/località	ARCHIVIO CIMITERO DI S. M. DI GESU

FNTP Posizione documento	PRATICA N 553
FNTD Data	1878
ICN FONTI ICONOGRAFICHE ®	
ICNT Tipo	DI
ICNR Titolo	DI
ICNA Autore	DI
ICND Data	DI
ICNC Collocazione	DI
FTE DOCUMENTAZIONE FOTOGRAFICA ESISTENTE ®	
FTEP Tipo	
FTES Specifiche	DI
FTEG Collocazione	DI
FTV FOTOGRAFIE AEREE ®	
FTVP Tipo	DI
FTVR Denominazione ripresa	DI
FTVD Data	DI
FTVN Numero identificativo	DI
FTVC Collocazione	DI
DRA DOCUMENTAZIONE GRAFICA ®	
DRAT Tipo	PIANTA CAPPELLA
DRAS Scala	1:50
DRAD Data	1901
DRAC Collocazione	COMUNE DI PALERMO//ARCHIVIO CIMITERO S.M. DI GESU//PRATICA N533
DRA DOCUMENTAZIONE GRAFICA ®	
DRAT Tipo	PROSPETTO PRINCIPALE CAPPELLA
DRAS Scala	1:50
DRAD Data	1901

DRAC Collocazione COMUNE DI PALERMO//ARCHIVIO CIMITERO S.M. DI GESU//PRATICA N 553

DRA
DOCUMENTAZIONE
GRAFICA ®

DRAT Tipo PROSPETTO LATERALE CAPPELLA

DRAS Scala 1:50

DRAD Data 1901

DRAC Collocazione COMUNE DI PALERMO//ARCHIVIO CIMITERO S.M. DI GESU//PRATICA N 553

DVE DOCUMENTI VARI

®

DVET Tipo NR

DVEC Collocazione NR

DAV DOCUMENTO

AUDIOVIDEO ®

DAVS Tipo di supporto NR

DAVI Identificatore di
volume NR

DAVP Posizione NR

DAVC Collocazione NR

DAVT Note NR

SK RIFERIMENTO ALTRE SCHEDE

RSE ALTRE SCHEDE ®

RSER Riferimento
argomento CAPPELLA LANZA DI SCALEA

RSET Tipo scheda A INVENTERIALE

RSEC Codice DI

RSED Data 1977

CM COMPILAZIONE

CMP COMPILAZIONE

CMPD Data 2004

CMPN Nome
compilatore ® FULVIO STEFANO

CMPN Nome
compilatore ® CALTAGIRONE STEFANO

CMPN Nome
compilatore ® IDA COLUCCI

FUR Funzionario
responsabile ® MIRANDA M.//DIRIGENTE TECNICO ARCHITETTO//DIRIGENTE DELLA U.O. XVIII

AGG
AGGIORNAMENTO ®
AGGD Data DI
AGGN Nome revisore DI
RVM REVISIONE PER
MEMORIZZAZIONE
RVMD Data DI
RVMN Nome revisore DI
RVMF Funzionario
responsabile ®
ISZ ISPEZIONI ®
ISZD Data DI
ISZN Funzionario
responsabile DI

AN ANNOTAZIONI

OSS Osservazioni La realizzazione degli allegati grafici relativi alle sezioni orizzontali e ai prospetti, sono stati redatti (previa verifica delle dimensioni esterne ed interne) Gli altri paragrafi compilati sono stati oggetto di studio diretto. Nel paragrafo DATI AMMINISTRATIVI il campo CDGG deve leggersi CONCESSIONARIO PRIVATO.

ALLEGATI FOTOGRAFICI











ALLEGATI GRAFICI (DWF)

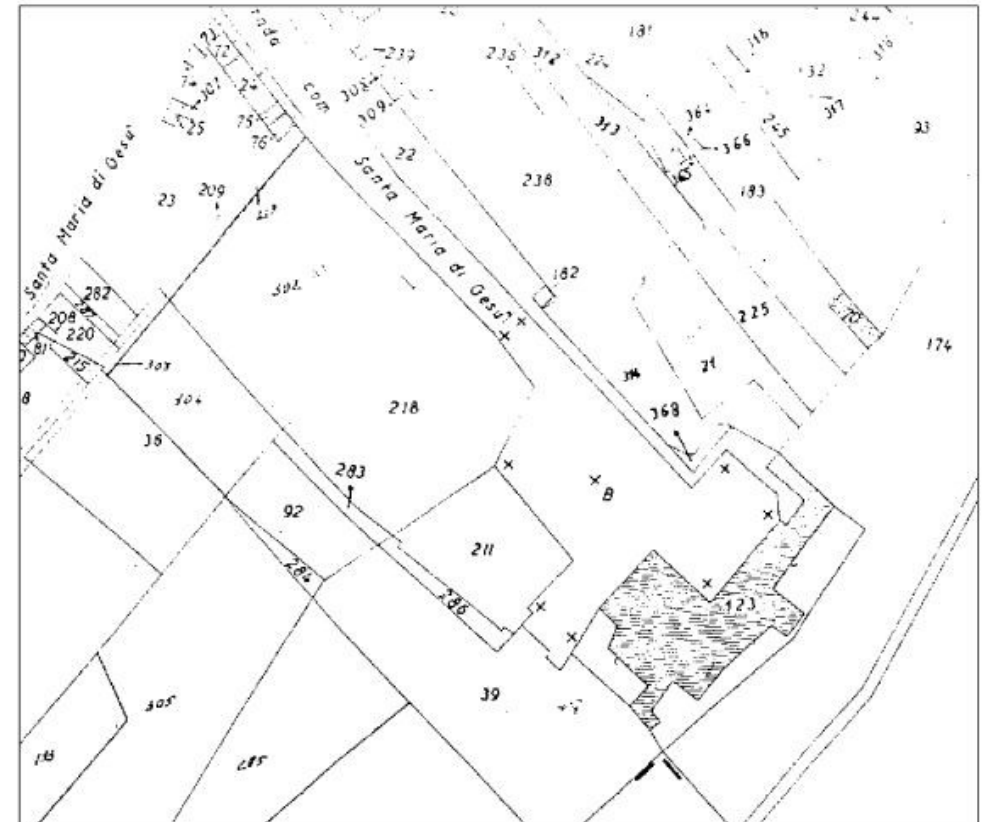
REPUBBLICA ITALIANA

REGIONE SICILIANA

Centro Regionale per l'inventario, la catalogazione
e la documentazione grafica, fotografica, aerofotografica,
fotogrammetrica e audiovisiva, dei beni culturali ed ambientali



TSK A	NCTN C0000013	NCRN	REGIONE 19
SFC 001	NCRV	ECP 88 SBCA PA//1	
ESC 88 SBCA PA//1//Progetto di Catalogazione//POR Sicilia 2000-2006// Misura 2.02 Azione A			
OGTN Cappella Gentilizia Lanza di Scalea			
ALGP			
ALGS			
ANNOTAZIONI Stralcio Foglio Catastale F 87 p.IIa B a scala 1:2000			
ALTRI ALLEGATI	VDSN 001 VDST CD ROM VDSI Cappella gentilizia Lanza di Scalea VDSP 001		
DATA: Allegato eseguito a cura di: Geol. M.A. Caltagirone <i>Nome e Cognome</i> <i>Firma</i>			
ALGG Collocazione originale: 88 SBCA PA//1			



0 20 80

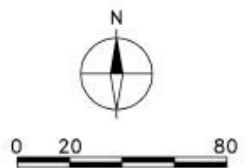
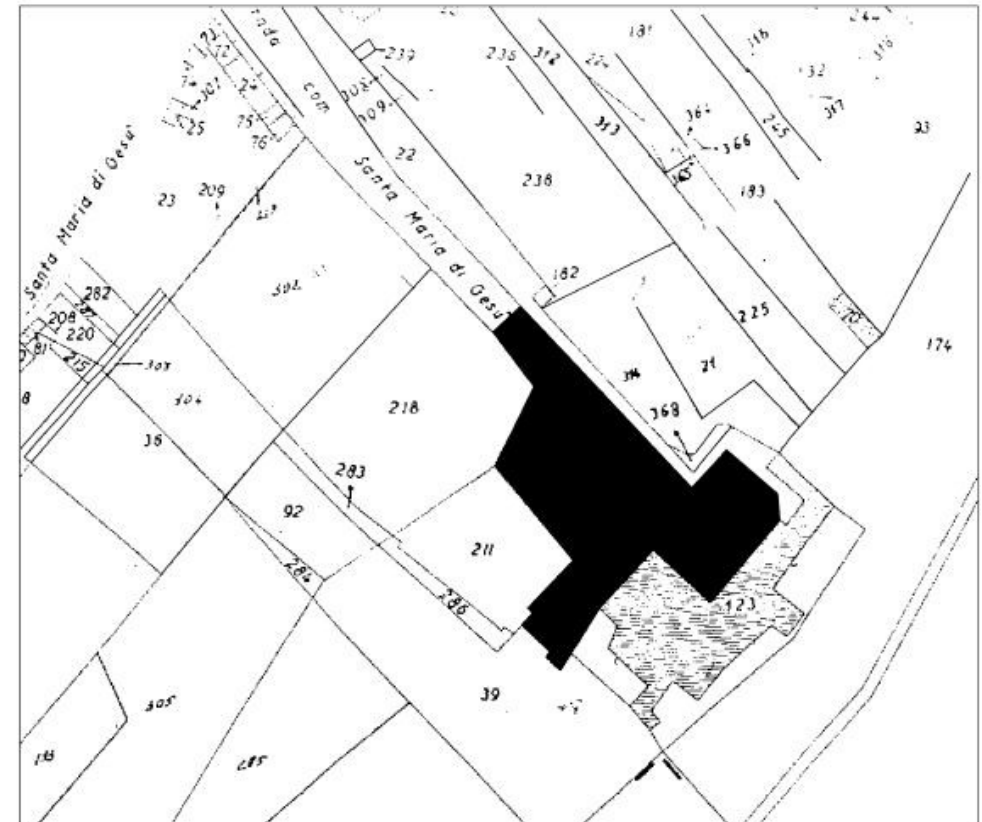
REPUBBLICA ITALIANA

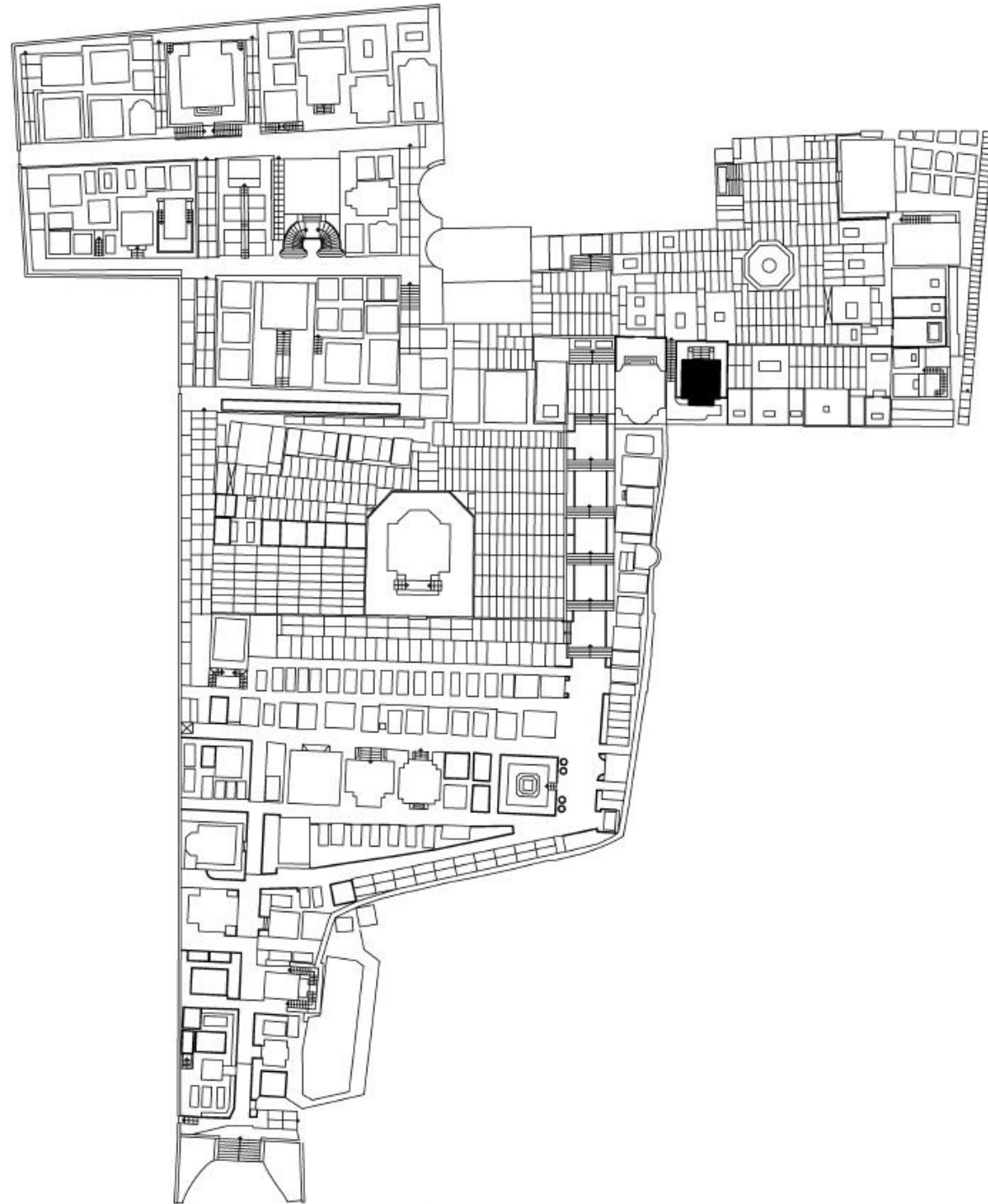


REGIONE SICILIANA

Centro Regionale per l'inventario, la catalogazione
e la documentazione grafica, fotografica, aerofotografica,
fotogrammetrica e audiovisiva, dei beni culturali ed ambientali

TSK A	NCTN C0000013	NCRN	REGIONE 19
SFC 002	NCRV	ECP 88 SBCA PA//1	
ESC 88 SBCA PA//1//Progetto di Catalogazione//POR Sicilia 2000-2006// Misura 2.02 Azione A			
OGTN Cappella gentilizia Lanza di Scalea			
ALGP			
ALGS			
ANNOTAZIONI Stralcio Foglio Catastale con particella evidenziata F 87 p.lia B a scala 1:2000			
ALTRI ALLEGATI	VDSN 002 VDST CD ROM VDSI Cappella gentilizia Lanza di Scalea VDSP 002		
DATA: Allegato eseguito a cura di: Arch. Stefano Fulvio <i>Nome e Cognome</i> <i>Firma</i>			
ALGG Collocazione originale: 88 SBCA PA//1			





0 5 20 mt.



|

0 5 20 mt.

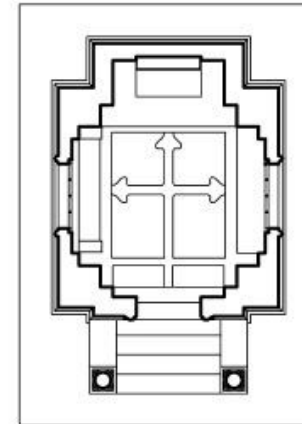
REPUBBLICA ITALIANA



REGIONE SICILIANA

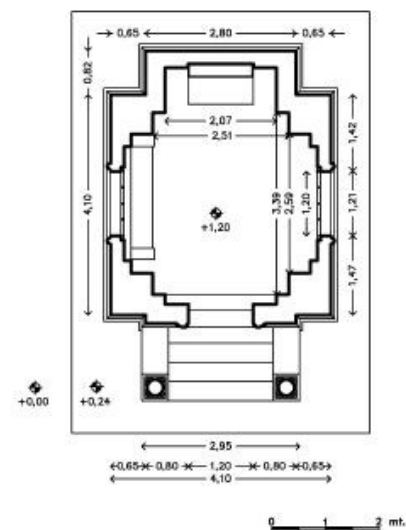
Centro Regionale per l'inventario, la catalogazione
e la documentazione grafica, fotografica, aerofografica,
fotogrammetrica e audiovisiva, dei beni culturali ed ambientali

TSK A	NCTN C0000013	NCRN	REGIONE 19
ALGN 004	NCRV	ECP 88 SBCA PA//1	
ESC 88 SBCA PA//1//Progetto di Catalogazione//POR Sicilia 2000-2006// Misura 2.02 Azione A			
OGTN Cappella gentilizia Lanza di Scalea			
ALGP Sezione orizzontale//1:50			
ALGS Rilievo a quota mt. 2,10			
ANNOTAZIONI			
ALTRI ALLEGATI	VDSN 004 VDST CD ROM VDSI Cappella gentilizia Lanza di Scalea VDSP 004		
DATA: Allegato eseguito a cura di: Arch. Stefano Fulvio <i>Nome e Cognome</i> <i>Firma</i>			
ALGG Collocazione originale 88 SBCA PA//1			



0 1 2 mt.

REPUBBLICA ITALIANA		REGIONE SICILIANA	
		Centro Regionale per l'inventario, la catalogazione e la documentazione grafica, fotografica, aerofotografica, fotogrammetrica e audiovisiva, dei beni culturali ed ambientali	
TSK A	NCTN C0000013	NCRN	REGIONE 19
ALGN 005	NCRV	ECP 88 SBCA PA//1	
ESC 88 SBCA PA//1//Progetto di Catalogazione//POR Sicilia 2000-2006// Misura 2.02 Azione A			
OGTN Cappella gentilizia Lanza di Scalea			
ALGP Sezione orizzontale//1:50			
ALGS Rilievo quotato			
ANNOTAZIONI			
ALTRI ALLEGATI	VDSN 005 VDST CD ROM VDSI Cappella gentilizia Lanza di Scalea VDSP 005		
DATA: Allegato eseguito a cura di: Arch. Stefano Fulvio <i>Nome e Cognome</i> <i>Firma</i>			
ALGG Collocazione originale 88 SBCA PA//1			



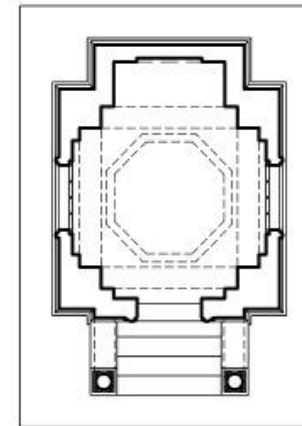
REPUBBLICA ITALIANA



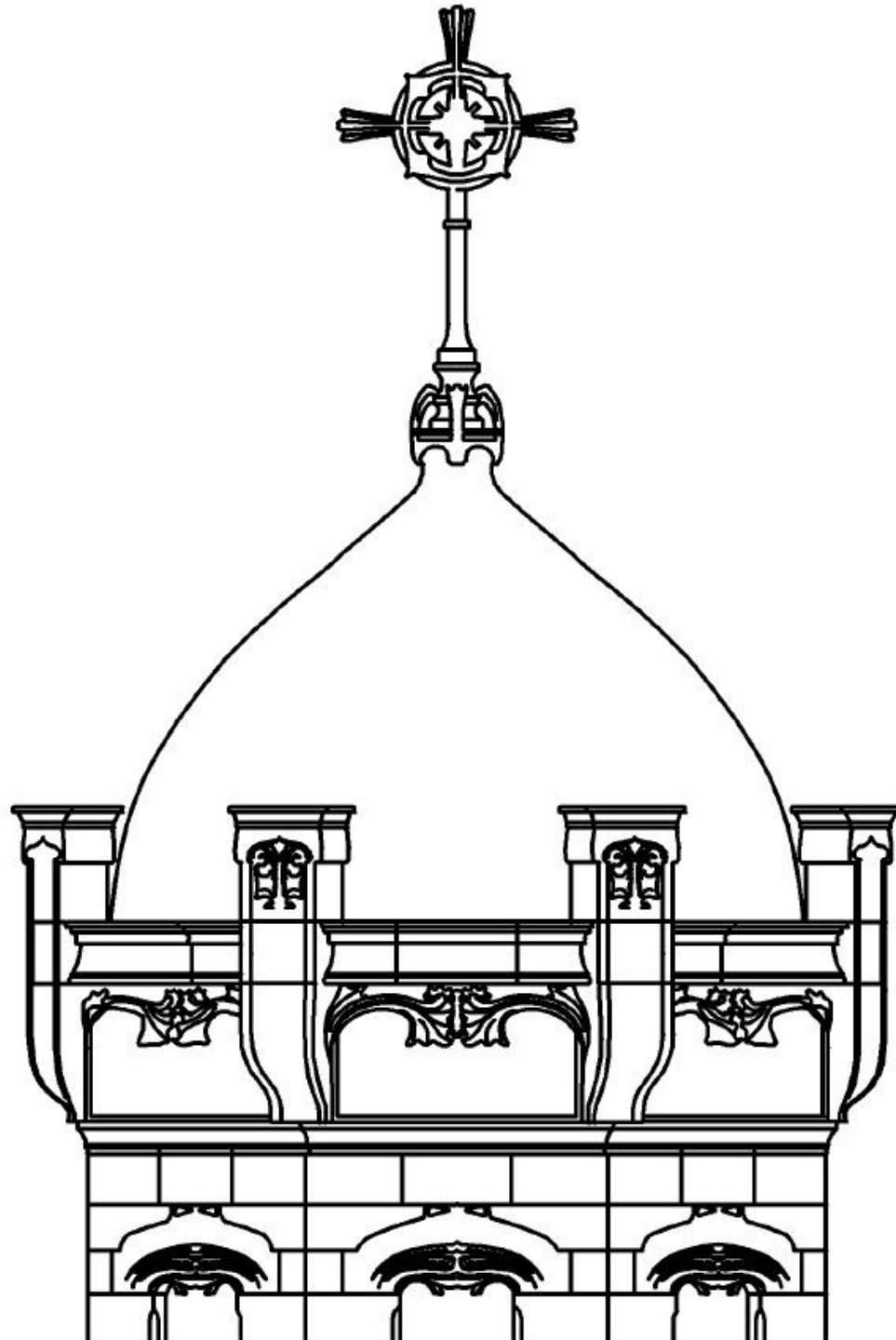
REGIONE SICILIANA

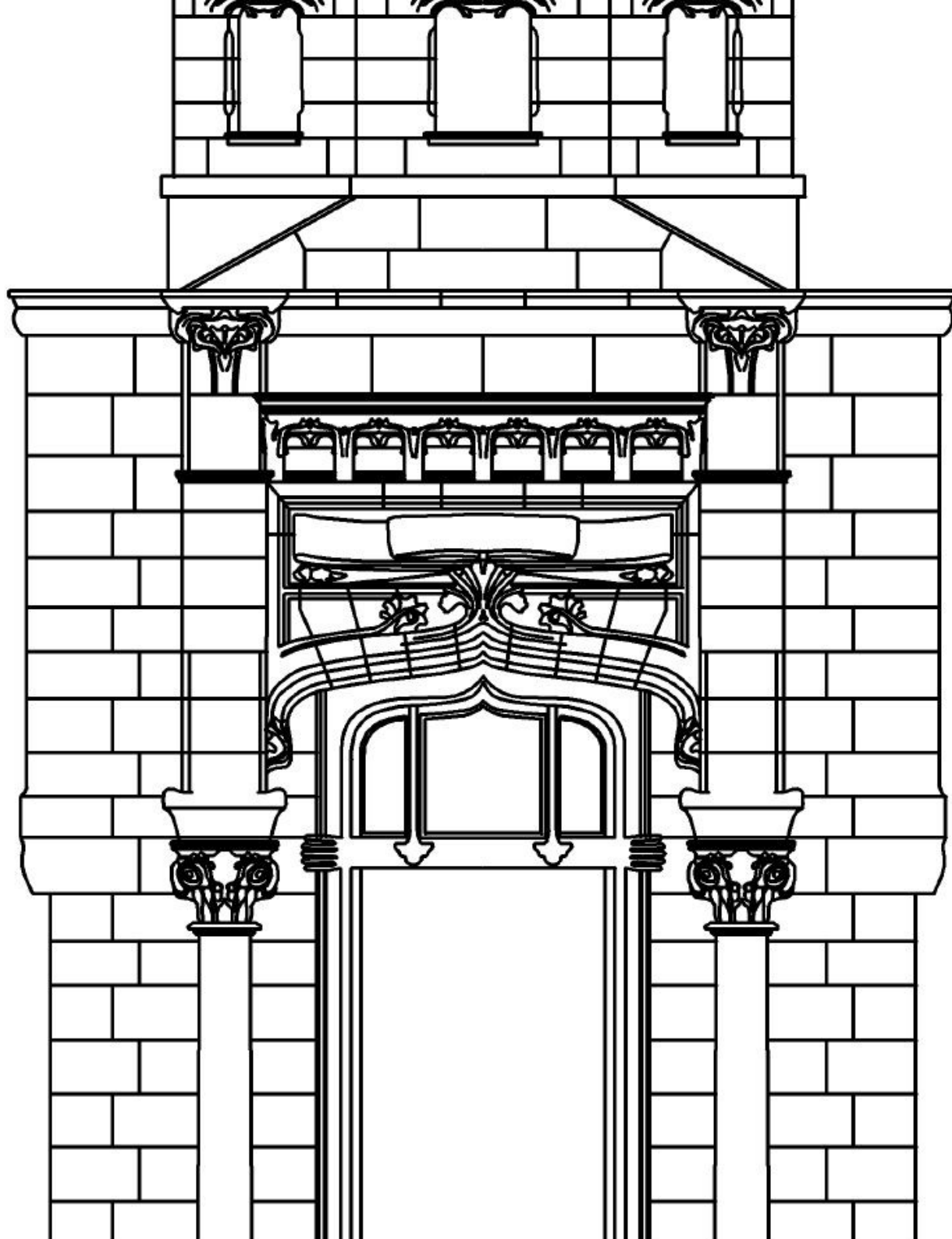
Centro Regionale per l'inventario, la catalogazione
e la documentazione grafica, fotografica, aerofografica,
fotogrammetrica e audiovisiva, dei beni culturali ed ambientali

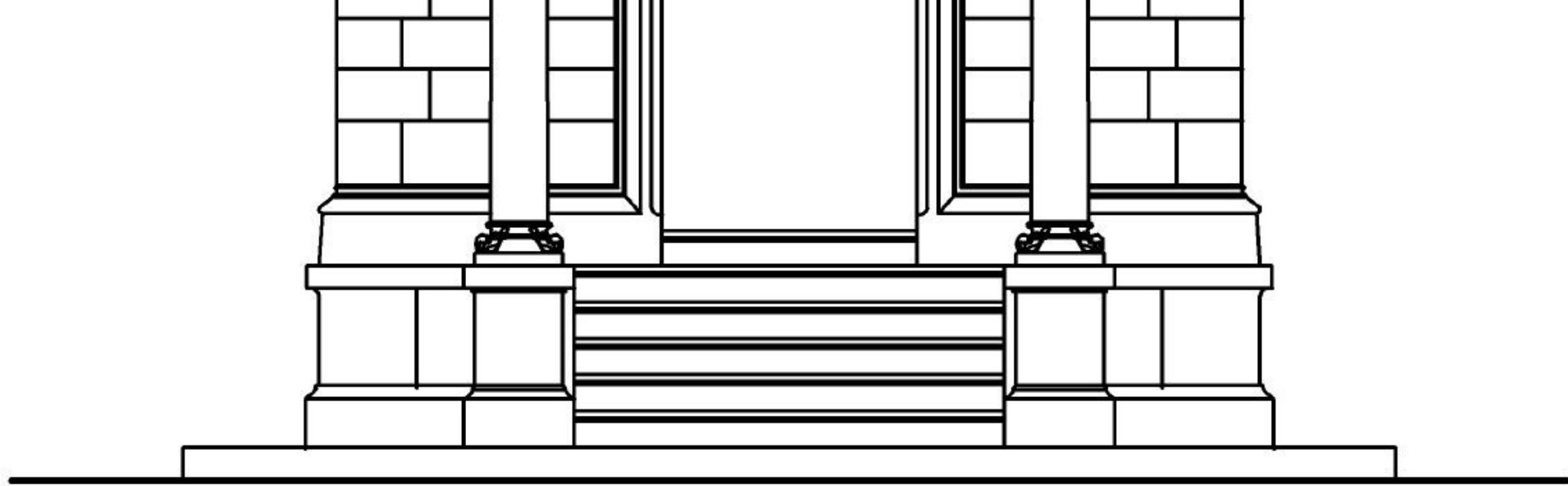
TSK A	NCTN C0000013	NCRN	REGIONE 19
ALGN 006	NCRV	ECP 88 SBCA PA//1	
ESC 88 SBCA PA//1//Progetto di Catalogazione//POR Sicilia 2000-2006// Misura 2.02 Azione A			
OGTN Cappella gentilizia Lanza di Scalea			
ALGP Sezione orizzontale//1:50			
ALGS Rilievo proiezioni volte			
ANNOTAZIONI			
ALTRI ALLEGATI	VDSN 006 VDST CD ROM VDSI Cappella gentilizia Lanza di Scalea VDSP 006		
DATA: Allegato eseguito a cura di: Arch. Stefano Fulvio <i>Nome e Cognome</i> <i>Firma</i>			
ALGG Collocazione originale 88 SBCA PA//1			



0 1 2 mt.







0 1 2 mt.

A horizontal scale bar with alternating black and white segments, used to indicate the size of the drawing. The bar is labeled with '0', '1', and '2' at its ends, followed by the unit 'mt.' (meters).