

CD CODICI

TSK Tipo scheda	A
LIR Livello di ricerca	C
NCT CODICE	
UNIVOCO	
NCTR Codice regione	19
NCTN Numero catalogo generale	00273086
NCR CODICE	
REGIONALE	
NCRN Numero catalogo Regione Siciliana	A 003447
NCRV Suffisso riferimento verticale	
ROA Riferimento oggetto aggregato ®	
ESC Ente schedatore	88 SBCA PA//1//PROGETTO DI CATALOGAZIONE POR SICILIA 2000-2006 MISURA 2.02 AZIONE A
ECP Ente competente	88 SBCA PA//1

LC LOCALIZZAZIONE

PVC LOCALIZZAZIONE

PVCP Provincia	PA
PVCC Comune	PALERMO
PVCF Frazione	SANTA MARIA DI GESU'
PVCL Località	DI
PVL Altra località	DI
CST CENTRO	
STORICO	
CSTN Numero d'ordine	DI
CSTD Denominazione	DI
CSTA Carattere amministrativo	DI
ZUR ZONA URBANA ®	
ZURN Numero	DI
ZURT Tipo ®	DI
ZURD Denominazione ®	DI
SET SETTORE	
SETT Tipo	SU ANOMALO

SETD Denominazione CIMITERO DI S. MARIA DI GESU'

SETN Numero del settore

SETP Numero nel settore

OG OGGETTO

OGT OGGETTO

OGTD Definizione CAPPELLA

OGTQ Qualificazione ® GENTILIZIA

OGTQ Qualificazione ® FUNERARIA

OGTN Denominazione CAPPELLA NICOSIA

OGA ALTRA

DENOMINAZIONE ®

OGAG Genere di denominazione DI

OGAD Definizione DI

OGAQ Qualificazione ® DI

OGAN Denominazione DI

UB UBICAZIONE

CTS CATASTO ®

CTSM Comune PALERMO

CTSE Sezione o frazione

CTSF Foglio F 87

CTSA Allegato DI

CTSS Scala 1/2000

CTSD Data 1977

CTSP Particella ® B

CTSN Numero partita catastale ® NR

CTSC Confinanti ® 218

CTSC Confinanti ® 211

CTSC Confinanti ® 39

CTSC Confinanti ® 22

UBV UBICAZIONE ®

UBVA Genere dell'affaccio INDIRETTO

UBVD Denominazione spazio viabilistico	STRADA COMUNALE S. MARIA DI GESU
UBVN Numero civico ® DI	
UBVK Indicazione chilometrica	DI
UBVL Lato	DI
UBN Ubicazione non viabilistica	LA CAPPELLA E' UBICATA NELLA "SEZIONE NUOVA" A SINISTRA DEL VIALE PRINCIPALE
UBA Elemento attraversato	DI

CR RIFERIMENTI GEO-TOPOGRAFICI

CRD COORDINATE

CRDT Tipo di cartografia	CARTA TECNICA REGIONALE
CRDU Istituto o Ente	ASSESSORATO REGIONALE PER IL TERRITORIO E L'0AMBIENTE
CRDD Denominazione foglio o tavoletta	BRANCACCIO
CRDV Numerazione foglio o tavoletta	595090
CRDA Scala	1:10000
CRDR Sistema di riferimento ®	GAUSS-BOAGA
CRDX Coordinata piana est	357880
CRDY Coordinata piana nord	4216390
CRDI Coordinate piane	DI

RV GERARCHIA

RVE RIFERIMENTO VERTICALE

RVEL Livello	BENE INDIVIDUO
RVES Definizione oggetto livello superiore	DI
RVEI Definizione oggetto livello inferiore ®	DI
RVED Definizione complesso	DI

DT CRONOLOGIA

DTZ CRONOLOGIA

GENERICA ®

DTZG Secolo XX

DTZS Frazione di secolo FINE

RE NOTIZIE STORICHE ®**REL CRONOLOGIA**

ESTREMO REMOTO

RELS Secolo XIX

RELV Validità DI

RELF Frazione di secolo DI

RELW Validità DI

RELI Data 1896/03/26

RELX Validità NON ANTE

REV CRONOLOGIA

ESTREMO RECENTE

REVS Secolo XIX

REVV Validità DI

REVF Frazione di secolo DI

REVW Validità DI

REVI Data 1896/03/26

REVX Validità NON POST

REN NOTIZIA

REN Riferimento BENE INTERO

RENS Notizia sintetica concessione terreno

RENN Notizia descrittiva Al Barone Nunzio è concesso un lotto di terreno (mq 13,20) per la costruzione di una sepoltura gentilizia.

RENF Fonte ® ARCHIVIO

RE NOTIZIE STORICHE ®**REL CRONOLOGIA**

ESTREMO REMOTO

RELS Secolo XIX

RELV Validità DI

RELF Frazione di secolo DI

RELW Validità DI

RELI Data 1896/04/13

RELX Validità NON ANTE

REV CRONOLOGIA
ESTREMO RECENTE

REVS Secolo XIX
REVV Validità DI
REVF Frazione di secolo DI
REVV Validità DI
REVI Data 1896
REVX Validità NON POST

REN NOTIZIA

REN Riferimento BENE INTERO
RENS Notizia sintetica INTEGRAZIONE DI SUPERFICE
RENN Notizia descrittiva Al Barone Nunzio è concessa una integrazione di superficie di mq.13,80, per la costruzione di una Cappella gentilizia..
RENF Fonte ® ARCHIVIO

RE NOTIZIE STORICHE ®

REL CRONOLOGIA
ESTREMO REMOTO

RELS Secolo XIX
RELV Validità DI
RELF Frazione di secolo DI
RELW Validità DI
RELI Data 1898/09/23
RELX Validità NON ANTE

REV CRONOLOGIA
ESTREMO RECENTE

REVS Secolo XIX
REVV Validità DI
REVF Frazione di secolo DI
REVV Validità DI
REVI Data 1898/09/23
REVX Validità NON POST

REN NOTIZIA

REN Riferimento BENE INTERO
RENS Notizia sintetica APPROVAZIONE PROGETTO
RENN Notizia descrittiva È approvato, dalla commissione edilizia, il progetto, redatto dall'architetto E. Basile, per la realizzazione di una cappella gentilizia per conto del barone Nicosia e Zuccaro.
RENF Fonte ® ARCHIVIO

RE NOTIZIE STORICHE ®

REL CRONOLOGIA

ESTREMO REMOTO

RELS Secolo XIX
RELV Validità DI
RELF Frazione di secolo DI
RELW Validità DI
RELI Data 1898/09/27
RELX Validità NON ANTE

REV CRONOLOGIA

ESTREMO RECENTE

REVS Secolo XIX
REVV Validità DI
REVF Frazione di secolo DI
REVV Validità DI
REVI Data 1898/09/27
RE VX Validità NON POST

REN NOTIZIA

RENR Riferimento BENE INTERO

RENS Notizia sintetica TRASMISSIONE VARIANTE

RENN Notizia descrittiva È trasmessa alla sezione patrimonio del comune di Palermo dall'architetto E. Basile una variante al progetto della cappella funeraria del barone Nicosia.

RENF Fonte ® ARCHIVIO

RE NOTIZIE STORICHE ®

REL CRONOLOGIA

ESTREMO REMOTO

RELS Secolo XIX
RELV Validità DI
RELF Frazione di secolo DI
RELW Validità DI
RELI Data 1898/10/29
RELX Validità NON ANTE

REV CRONOLOGIA

ESTREMO RECENTE

REVS Secolo XIX
REVV Validità DI
REVF Frazione di secolo DI

REVV Validità	DI
REVI Data	1898/10/29
REVX Validità	NON POST
REN NOTIZIA	
REN Riferimento	BENE INTERO
RENS Notizia sintetica	TRASMISSIONE VARIANTE
RENN Notizia descrittiva	L'imprenditore Pietro Rutelli inizia i lavori per la costruzione della Cappella gentilizia del barone Nicosia nel cimitero di S.M. di Gesù.
RENF Fonte ®	ARCHIVIO

RE NOTIZIE STORICHE ®

REL CRONOLOGIA
ESTREMO REMOTO

RELS Secolo	XX
RELV Validità	DI
RELF Frazione di secolo	DI
RELW Validità	DI
RELI Data	1931/12/10
RELX Validità	NON ANTE

REV CRONOLOGIA
ESTREMO RECENTE

REVS Secolo	XX
REVV Validità	DI
REVF Frazione di secolo	DI
REVW Validità	DI
REVI Data	1931/12/10
REVX Validità	NON POST

REN NOTIZIA

REN Riferimento	BENE INTERO
-----------------	-------------

RENS Notizia sintetica	LAVORI DI MANUTENZIONE
------------------------	------------------------

RENN Notizia descrittiva	Una relazione dell'ingegnere Filippo Curana chiede che vengano autorizzati i lavori per la collocazione di una piccola elettropompa per l'eliminazione d'infiltrazioni d'acqua, che ha coperto il primo ordine di loculi, nell'ipogeo della cappella.
--------------------------	---

RENF Fonte ®	ARCHIVIO
--------------	----------

RE NOTIZIE STORICHE ®

REL CRONOLOGIA
ESTREMO REMOTO

RELS Secolo	XIX
RELV Validità	DI
RELF Frazione di secolo	DI

RELW Validità	DI
RELI Data	1922/09/21
RELX Validità	NON ANTE
REV CRONOLOGIA ESTREMO RECENTE	
REVS Secolo	XIX
REVV Validità	DI
REVF Frazione di secolo	DI
REVW Validità	DI
REVI Data	1922/09/21
REVX Validità	NON POST
REN NOTIZIA	
REN Riferimento	BENE INTERO
RENS Notizia sintetica	INIZIO LAVORI
RENN Notizia descrittiva	Sono autorizzati i lavori per l'eliminazione d'infiltrazioni d'acqua nell'ipogeo della cappella.
RENF Fonte ®	ARCHIVIO

AU DEFINIZIONE CULTURALE

AUT AUTORE ®	
AUTR Riferimento all'intervento	PROGETTO
AUTN Nome	BASILE ERNESTO
AUTA Dati anagrafici	1857-1932
AUTB Altro artista di riferimento	DI
AUTS Riferimento all'autore	DI
AUTM Fonte ®	ARCHIVIO
NCU Codice univoco ICCD	NR
NAR Codice CRICD	NR
AUT AUTORE ®	
AUTR Riferimento all'intervento	DIREZIONE DEI LAVORI
AUTN Nome	BASILE ERNESTO
AUTA Dati anagrafici	1857-1932
AUTB Altro artista di riferimento	DI

AUTS Riferimento all'autore	DI
AUTM Fonte ®	ARCHIVIO
NCU Codice univoco ICCD	NR
NAR Codice CRICD	NR
AUT AUTORE ®	
AUTR Riferimento all'intervento	PROGETTO DI CAPPELLA FUNERARIA
AUTN Nome	ARCHITETTURA LIBERTY
AUTA Dati anagrafici	ANALISI STILISTICA
AUTB Altro artista di riferimento	
AUTS Riferimento all'autore	
AUTM Fonte ®	
NCU Codice univoco ICCD	
NAR Codice CRICD	
ATB AMBITO CULTURALE ®	
ATBR Riferimento all'intervento	
ATBD Denominazione	
ATBM Fonte ®	

AM CONTESTO TERRITORIALE E AMBIENTALE

Nei pressi dello svincolo autostradale per i centri della Sicilia orientale si innesta la strada comunale che porta alle pendici del monte Grifone e alla straordinaria borgata contadina di Santa Maria di Gesù. L'ambiente costruito della borgata, ai lati della omonima strada comunale, si adagia sul dolce pendio iniziale del monte Grifone, è posto, a termine di questo insediamento, in alto, nelle falde di monte Grifone, il cimitero monumentale di S. Maria di Gesù e l'omonimo convento. Il cimitero è legato alle vicende storiche del complesso conventuale e della chiesa che chiudono in alto l'impianto cimiteriale assieme alla quinta naturale del monte Grifone. Planimetricamente il cimitero si sviluppa, partendo dal sacro della chiesa del convento, longitudinalmente, da monte a valle con un andamento altimetrico scandito da terrazzamenti. Durante i vari ampliamenti, realizzati in epoche diverse, sono costruiti grandi piani terrazzati, ogni piano è lottizzato e collegato al sottostante per mezzo di dolci rampe o gradinate. Sul lato nord-ovest dell'area corre un viale cordonato che collega la chiesa e la zona più antica del cimitero all'ingresso moderno sottostante. Ortogonalmente al viale principale si dipartono, seguendo l'andamento orografico del terreno i vialetti di penetrazione che disimpegnano i vari lotti che collegano trasversalmente l'impianto da nord-ovest a nord-est. L'area monumentale è ben definita planimetricamente è delimitata a nord-ovest e nord-est: da un antico muro, a monte dal complesso conventuale e a valle dall'ingresso realizzato nella prima metà del novecento. La cappella del barone Nicosia è ubicata all'inizio della "sezione nuova" dove il declivio è più dolce, al centro dell'area (espansione dei primi del XX secolo). Questa zona del cimitero, è caratterizzata dalla presenza di sepolture monumentali gentilizie di tipo ipogee e da terrazzamenti che superano piccoli dislivelli. L'area di sedime della cappella impegna l'intero lotto è di forma rettangolare (pianta a croce greca) ed è ubicata tra due viali posti a quote diverse. Il percorso a quota più alta consente l'ingresso alla cripta, quello a quota più bassa l'accesso alla cappella che è rialzata rispetto la quota del vialetto.

RAM Correlazioni
ambientali

L'andamento volumetrico dell'impianto cimiteriale è costituito da spazi chiusi, sequenziali, di cortine costituite dal susseguirsi delle cappelle gentilizie, poste a brevissima distanza l'una dall'altra che si elevano sui terrazzamenti a quote diverse secondo un leggero declivio che da valle si accentua salendo verso le pendici del monte Grifone. Un sistema di spazi aperti, irregolare costituito da viali e da spiazzi, modula e dilata il sistema volumetrico dell'area cimiteriale; l'insieme di "vuoti" e di "pieni", nelle cortine, definiscono lunghe prospettive accompagnate dai filari di cipressi verso fondali talvolta architettonici, talvolta naturalistici. In questo contesto è inserita la cappella Nicosia, posizionata nella zona bassa dell'impianto, dove gli spazi sono più dilatati ed i volumi isolati e netti. Il volume del manufatto, costituito da due distinte masse: il basamento, dove è la cripta parzialmente interrata la cappella, posizionata sopra l'ipogeo vi si accede per mezzo di scaletta posizionata in asse al portale d'ingresso. La cappella segue la sequenzialità altimetrica e volumetrica dei manufatti ad essa vicini, emergendo per l'elegante profilo compositivo interessante esempio di architettura liberty.

SED SEDIME ®

SEDR Individuazione

GIACITURA

SEDS Qualificazione

PENDIO (IN)

SED SEDIME ®

SEDR Individuazione

LOTTO

SEDS Qualificazione

FORMA REGOLARE (DI)

SED SEDIME ®

SEDR Individuazione

ORIENTAMENTO

SEDS Qualificazione

N-O/S-E

SED SEDIME ®

SEDR Individuazione

POSIZIONE DEL LOTTO

SEDS Qualificazione

ISOLATA

SED SEDIME ®

SEDR Individuazione

POSIZIONE NEL LOTTO

SEDS Qualificazione

INTERA SUPERFICE (SULLA)

PE PREESISTENZE

PRE PREESISTENZE ®

PREU Ubicazione

DI

PREI Individuazione

DI

PREM Manufatto di

appartenenza

DI

preesistenza

SI SPAZI ®

SIR Riferimento

BENE INTERO

SII SUDDIVISIONE

INTERNA

SIIO Tipo di

suddivisione orizzontale

LIVELLI CONTINUI

SIIN Numero dei piani

+1// -1

SIIP Tipo di piani ®

PIANO SEMINTERRATO

SIIP Tipo di piani ®

PIANO RIALZATO

SIIV Suddivisione verticale	DI
SIS SPAZI INTERNI SIGNIFICATIVI ®	
SISR Riferimento specifico	PIANO INTERRATO
SISD Definizione ambiente	CRIPTA
SISQ Qualificazione ®	SEPOLCRALE
SISN Denominazione	DI
SISA Uso attuale	SEPOLTURA

PN PIANTA ®

PNR Riferimento	BENE INTERO
PNT PIANTA	
PNTQ Riferimento piano o quota	PIANO RIALZATO
PNTS Schema ®	CENTRALE
PNTS Schema ®	BLOCCO (A)
PNTS Schema ®	AVANCORPO (CON)
PNTF Forma ®	CROCE GRECA (A)
PNTE Elementi icnografici significativi ®	DI

IS IMPIANTO STRUTTURALE

ISP Configurazione strutturale primaria	La cappella ha una struttura in pietra squadrata a corsi regolari. L'unico diaframma orizzontale posto tra la cripta interrata e l'elevazione superiore (cappella), è costituito da volta reale a sesto ribassato. La struttura della copertura è costituita da uno slanciato tamburo ottagonale su cui è impostata una cupola costolonata.
---	---

ISS ELEMENTI STRUTTURALI SUSSIDIARI ®

ISSU Ubicazione	DI
ISSD Definizione	DI

PR COMPOSIZIONE PROSPETTI E PARETI ®

PRU Posizione	ESTERNO
PRR Riferimento/estensione	PROSPETTO NORD OVEST
PRM Andamento	AGGETTI E RIENTRANZE (CON)
PRB BASAMENTO	
PRBD Definizione	BUGNATO, SCALE (CON)
PRBQ Qualificazione	RUSTICO, CONCI ALTERNATI

PRBM Materiali ®	DI
PCP COMPOSIZIONE PROSPETTO O PARETE	
PCPS Schema	CAPANNA (A)
PCPA Articolazione o ripartizione	SENZA RIPARTIZIONE
PCPE Elementi di ripartizione ®	DI
PCPM Materiali ®	CALCARENITE

Il fronte è organizzato su un unico livello composto. L'impaginato prospettico, a simmetria centrale, è caratterizzato da un insieme di "rastremature" e invenzioni architettoniche, che culminano nel tamburo ottagonale chiuso dalla cupola costolonata. La lettura del manufatto inizia dalla base, rastremata verso l'alto, che si conclude in uno zoccolo modanato che fascia i quattro fronti. Posizionata in asse, nel fronte, è una rampa esterna composta da cinque gradini che invita all'interno della cappella. Il portale è incorniciato da due esili colonnine sulle quali è impostato l'architrave che divide il vano porta dalla sovrastante lunetta connotata da un archivolto a tutto sesto con transenna a traforo. Al disopra della lunetta è una ghiera a più anelli il più esterno racchiude un tralcio floreale a svolgimento semicircolare. Il prospetto è chiuso in alto da un frontone a conclusione rettilinea che accoglie, nel timpano, una croce gigliata. L'intero fronte è avanzato rispetto al nucleo centrale della fabbrica e questo motivo è ripreso nei quattro prospetti che, in alto, si concludono e si raccordano al nucleo centrale attraverso piani inclinati (falde di copertura) su cui poi "nasce" il tamburo. In ciascuna delle otto facce è riproposto lo schema compositivo del fronte principale della cappella: una finestra, con stipiti a intaglio transennata da un'elegante pannello in ferro, a motivi floreali, un lunotto a traforo con un tralcio ricurvo e ramificato ed il frontone a conclusione rettilinea

PCPR Rapporti di
ripartizione

PCPC Caratteristiche
cromatiche

BICROMIA BASAMENTO PARETE

PRN ORDINI ®

PRNR Riferimento

DI

PRND Definizione
dell'ordine

DI

PRNP Peculiarità

DI

PRP ELEMENTI

PRIMARI NEGLI

ORDINI ®

PRPR Riferimento

DI

PRPD Definizione

DI

PRPQ Qualificazione ®

DI

PRPM Materiali ®

DI

PRPN Quantificazione

PRPS Ritmi e scansioni

PRA APERTURE ®

PRAG Genere

PORTALE

PRAD Definizione ®

RETTANGOLARE

PRAI Incorniciatura ARCHITRAVE DECORATA (CON),COLONNINE (CON)
PRAM Materiali dell'incorniciatura ® CALCARENITE
PRAN Quantificazione 1
PRA APERTURE ®
PRAG Genere FINESTRA
PRAD Definizione ® RETTANGOLARE
PRAI Incorniciatura STIPITI A INTAGLIO (CON), ARCHITRAVE MODANATA (CON)

PRAM Materiali dell'incorniciatura ® CALCARENITE
PRAN Quantificazione 1
PRT Coronamento ® ARCHIVOLTO (CON)
PRT Coronamento ® LUNETTA (CON)

PRZ DATAZIONE
PRZG Secolo XIX
PRZS Frazione di secolo FINE

PRS CONSERVAZIONE
PRSC Stato di conservazione DISCRETO

PRSS Indicazioni specifiche Gli agenti esterni (acque meteoriche, pulviscolo, piogge acide, smog etc) unitamente all'azione di microrganismi biodeteriogeni quali funghi, licheni, muschi, e l'apposizioni di deiezioni animali hanno causato alterazioni al substrato esterno del paramento murario con formazioni di croste e disgregazione della superficie dei conci. Le alterazioni prodotte sono più diffuse nelle superfici esposte agli agenti atmosferici (cupola, tamburo, sporgenze) e in prossimità di ruscellamenti.

PR COMPOSIZIONE PROSPETTI E PARETI ®

PRU Posizione ESTERNO
PRR Riferimento/estensione PROSPETTO NORDEST//SUD-OVEST
PRM Andamento RETTILINEO
PRB BASAMENTO
PRBD Definizione RASTREMATO
PRBQ Qualificazione BUGNATO
PRBM Materiali ® CALCARENITE
PCP COMPOSIZIONE PROSPETTO O PARETE
PCPS Schema RETTANGOLARE
PCPA Articolazione o ripartizione SENZA RIPARTIZIONE

PCPE Elementi di ripartizione ®	DI
PCPM Materiali ®	CALCARENITE
PCPR Rapporti di ripartizione	Il fronte è organizzato su un unico livello composto. L'impaginato prospettico è a simmetria centrale. La lettura inizia dalla base, rastremata verso l'alto, che si conclude su di uno zoccolo modanato che fascia i quattro fronti. In asse una finestra con stipiti ad intaglio; un architrave decorata separa la finestra dalla lunetta connotata da un archivolto a tutto sesto con transenna. Al disopra della lunetta è una ghiera a più anelli. Il prospetto è completato in alto da un frontone, ridisegnato, a conclusione rettilinea. L'intero fronte è avanzato rispetto al nucleo centrale della fabbrica questo motivo è ripreso nei quattro fronti che, nello spazio, si concludono e si raccordano, al nucleo centrale, con spicchi inclinati su cui poi "nasce" il tamburo. In ciascuna delle otto facce è riproposto lo schema compositivo del fronte principale della cappella: una finestra, con stipiti a intaglio transennata da un'elegante pannello in ferro, a motivi liberty. Si ripete ancora, in forma ridotta, il lunotto a traforo con un tralcio ricurvo e ramificato ed il frontone a conclusione rettilinea
PCPC Caratteristiche cromatiche	DI
PRN ORDINI ®	
PRNR Riferimento	DI
PRND Definizione dell'ordine	DI
PRNP Peculiarità	DI
PRP ELEMENTI PRIMARI NEGLI ORDINI ®	
PRPR Riferimento	DI
PRPD Definizione	DI
PRPQ Qualificazione ®	DI
PRPM Materiali ®	DI
PRPN Quantificazione	DI
PRPS Ritmi e scansioni	DI
PRA APERTURE ®	
PRAG Genere	FINESTRA
PRAD Definizione ®	RETTANGOLARE
PRAI Incorniciatura	DI
PRAM Materiali dell'incorniciatura ®	DI
PRAN Quantificazione	2
PRT Coronamento ®	LUNETTA
PRT Coronamento ®	GHIERA
PRZ DATAZIONE	
PRZG Secolo	XIX
PRZS Frazione di secolo	FINE

PRS CONSERVAZIONE

PRSC Stato di
conservazione DISCRETO

PRSS Indicazioni
specifiche Gli agenti esterni (acque meteoriche, pulviscolo, piogge acide, smog etc) unitamente all'azione di biodeteriogeni quali funghi, licheni, muschi, hanno causato alterazioni al substrato esterno del paramento murario con formazioni di croste e disgregazione della superficie dei conci. Le alterazioni prodotte sono più diffuse nelle superfici esposte agli agenti atmosferici (cupola, tamburo) e in prossimità di ruscellamenti.

FN FONDAZIONI ®

FNU Ubicazione BENE INTERO

FNS STRUTTURE

FNSD Definizione NR

FNSQ Qualificazione ® NR

FNSC Tecnica
costruttiva NR

FNSM Elementi
costitutivi ® NR

FNSF Fonte ® NR

FNC CONSERVAZIONE

FNCC Stato di
conservazione NR

FNCS Indicazioni
specifiche

SV STRUTTURE VERTICALI ®

SVU Ubicazione o
riferimento BENE INTERO

**SVC TECNICA
COSTRUTTIVA**

SVCD Definizione
struttura MURO MAESTRO

SVCT Definizione
tecnica ® MURATURA (IN)

SVCT Definizione
tecnica ® ARCHIVOLTATO

SVCT Definizione
tecnica ® ARCHITRAVATO

SVCQ Qualificazione
tecnica ® MURATURA CONTINUA

SVCQ Qualificazione
tecnica ® BLOCCHI QUADRATI (A)

SVCQ Qualificazione tecnica ®	CORSI REGOLARI (A)
SVCM Materiali ®	CALCARENITE
SVCF Fonte ®	CONSTATAZIONE DIRETTA
SVS SUPERFICI ®	
SVSA Lato di riferimento	ESTERNO
SVSD Definizione superficie	VISTA (A)
SVSQ Qualificazione	BLOCCHI (A)
SVSM Materiali ®	CALCARENITE
SVD DATAZIONE	
SVDG Secolo	XIX
SVDS Frazione di secolo	FINE
SVO CONSERVAZIONE	
SVOC Stato di conservazione	DISCRETO

SVOS Indicazioni specifiche

La cappella non presenta dissesti statici che possano essere visivamente rilevabili ed identificabili. L'azione biodegradante degli agenti esterni è contenuta e localizzata in alcune zone del paramento murario. All'interno della cripta, sbirciando dal portoncino d'ingresso, è possibile notare, sulla parete di fondo vaste chiazze d'umido con efflorescenze bianche. Le lastre di marmo che ricoprono in larga parte la cripta, sono interessate da formazioni di funghi e croste. All'interno della cappella si riscontrano vaste macchie di umidità con efflorescenze bianche. Lungo le pareti del tamburo e nelle zone di raccordo tra le pareti della cappella la base del tamburo si notano macchie nere. La parte superiore del manufatto (tamburo) presenta ruscellamenti con formazioni diffuse di funghi e croste più concentrate sotto a sporgenze, lungo i bordi superiori del paramento murario

SO STRUTTURE DI ORIZZONTAMENTO ®

SOU Ubicazione	BENE INTERO//CRIPTA
SOF STRUTTURE DI ORIZZONTAMENTO	
SOFG Genere	VOLTA
SOFD Definizione	BOTTE (A)
SOFQ Qualificazione ®	SESTO RIBASSATO (A)
SOFP Caratteristiche ® DI	
SOE TECNICA COSTRUTTIVA ®	
SOER Riferimento	VOLTA INTERA
SOEC Tecnica ®	MURATURA
SOES Specificazioni tecniche ®	BLOCCHI REGOLARI (A)
SOEM Materiali ®	LATERIZIO
SOEF Fonte ®	CONSTATAZIONE DIRETTA

SOI SUPERFICIE
DELL'INTRADOSSO

SOID Definizione VISTA (A)
SOIQ Qualificazione DI
SOIM Materiali ® DI

SOD DATAZIONE

SODG Secolo XIX
SODS Frazione di secolo FINE

SOC

CONSERVAZIONE

SOCC Stato di conservazione DISCRETO

SOCS Indicazioni specifiche

Per quanto è stato possibile constatare l'intradosso della volta è in buone condizioni non sono visibili dissesti strutturali, osservando da un limitato angolo di visuale, non si rilevano degradi se non macchie dovute ad infiltrazioni d'acqua e al proliferare di microrganismi lungo gli interstizi fra i mattoni (muffe funghi).Una Modesta formazione di efflorescenze è visibile nella volta in prossimità della parete di fondo a contatto con il terrapieno.

SO STRUTTURE DI ORIZZONTAMENTO ®

SOU Ubicazione BENE INTERO//CAPPELLA

SOF STRUTTURE DI
ORIZZONTAMENTO

SOFG Genere CUPOLA
SOFD Definizione BOTTE (A)
SOFQ Qualificazione ® TUTTO SESTO (A)
SOFD Caratteristiche ® DI

SOE TECNICA
COSTRUTTIVA ®

SOER Riferimento VOLTA INTERA
SOEC Tecnica ® MURATURA
SOES Specificazioni tecniche ® NR

SOEM Materiali ® NR
SOEF Fonte ® CONSTATAZIONE DIRETTA

SOI SUPERFICIE
DELL'INTRADOSSO

SOID Definizione SCIALBATURA
SOIQ Qualificazione TINTEGGIATO
SOIM Materiali ® TEMPERA

SOD DATAZIONE

SODG Secolo XIX
SODS Frazione di secolo FINE
SOC
CONSERVAZIONE
SOCC Stato di conservazione DISCRETO

SOCS Indicazioni specifiche Per quanto è stato possibile constatare il l'intradosso della cupola e dell'orlatura inferiore è in buone condizioni non sono visibili dissesti strutturali. Macchie (muffe funghi) dovute ad infiltrazioni d'acqua e al proliferare di microrganismi sono distribuite lungo gli angoli. Modesta formazione di efflorescenze è visibile nella volta della cupola e in basso in prossimità della parete di fondo a contatto con il terrapieno.

CP COPERTURE ®

CPU Ubicazione BENE INTERO//CAPPELLA//AVANCORPI

CPF
CONFIGURAZIONE
ESTERNA

CPFG Genere TETTO (A)
CPFD Definizione 4 FALDE (A)
CPFQ Qualificazione ® PIANTA RETTANGOLARE (A)

CPC STRUTTURA E
TECNICA ®

CPCR Riferimento COPERTURA INTERA
CPCD Definizione NR
CPCQ Qualificazione ® NR
CPCM Materiali ® NR
CPCF Fonte ® NR

CPM MANTO DI
COPERTURA ®

CPMR Riferimento COPERTURA INTERA
CPMD Definizione LASTRE
CPMQ Qualificazione ® PIANE

CPMQ Qualificazione ® INCLINATE
CPMQ Qualificazione ® RETTANGOLARI
CPMM Materiali ® MARMO billiemi

CPD DATAZIONE

CPDG Secolo XIX
CPDS Frazione di secolo FINE

CPS CONSERVAZIONE

CPSC Stato di
conservazione

MEDIOCRE

L'azione degli agenti atmosferici ha provocato alterazioni al substrato superficiale della pietra della muratura e delle lastre di rivestimento (copertine dei frontoni, e lastre delle falde di raccordo). Questi fenomeni biodeteriogeni (funghi, licheni) hanno modificato chimicamente e fisicamente la superficie esterna della pietra e delle stesse lastre di marmo. Sono presenti fenomeni di apposizione (croste) su tutte le superfici esposte e sul costolone di colmo. In tutte le parti interessate è visibile un avanzato processo di alveolizzazione del substrato esterno con fenomeni di fratturazione. Le lastre di marmo, oltre alla perdita di colore e di brillantezza sono interessate da un avanzato processo corrosivo.

CP COPERTURE ®

CPU Ubicazione

BENE INTERO//CAPPELLA//TAMBURO

CPF
CONFIGURAZIONE
ESTERNA

CPFG Genere

CUPOLA (A)

CPFD Definizione

SEMISFERICA

CPFQ Qualificazione ®

SPICCHI (A)

CPC STRUTTURA E
TECNICA ®

CPCR Riferimento

COPERTURA INTERA

CPCD Definizione

CPCQ Qualificazione ®

NR

CPCM Materiali ®

NR

CPCF Fonte ®

NR

CPM MANTO DI
COPERTURA ®

CPMR Riferimento

COPERTURA INTERA

CPMD Definizione

COCCIOPESTO

CPMQ Qualificazione ®

DI

CPMM Materiali ®

COCCIOPESTO

CPD DATAZIONE

CPDG Secolo

XIX

CPDS Frazione di
secolo

FINE

CPS CONSERVAZIONE

CPSC Stato di
conservazione

MEDIOCRE

CPSS Indicazioni
specifiche

L'azione degli agenti atmosferici ha provocato alterazioni al substrato superficiale della pietra dei costoloni e del rivestimento della cupola. Questi fenomeni biodeteriogeni (funghi, licheni) hanno modificato chimicamente e fisicamente la superficie esterna della pietra e dello strato di cocchiopesto. Sono presenti fenomeni di apposizione (croste) su tutte le superfici esposte e sulle costolonature. In tutte le parti interessate è visibile un avanzato processo di alveolizzazione del substrato esterno con fenomeni di fratturazione.

SC COLLEGAMENTI VERTICALI ®

SCU Ubicazione PROSPETTO NORD-OVEST//BASAMENTO

SCL COLLEGAMENTI VERTICALI

SCLP Posizione ESTERNO

SCLD Definizione SCALETTA

SCLQ Qualificazione ACCESSO (DI)

SCLL Collocazione ASSIALE

SCLF Forma
planimetrica RETTILINEA

SCS SCHEMA STRUTTURALE ®

SCSR Riferimento STRUTTURA INTERA

SCSD Definizione APPOGGIATA SU MURI

SCSM Materiali ® MARMO BILLIEMI

SCSF Fonte ® CONSTATAZIONE DIRETTA

SCE ELEMENTI DI SPECIFICO INTERESSE ®

SCED Definizione DI

SCEM Materiali DI

SCD DATAZIONE

SCDG Secolo

SCDS Frazione di
secolo INIZIO

SCC CONSERVAZIONE

SCCC Stato di
conservazione DISCRETO

SCCS Indicazioni specifiche

I gradini in marmo di billiemi sono in buono stato di conservazione. Lievi fenomeni di apposizione (croste) negli angoli in zone dove si verificano ruscellamenti.

PV PAVIMENTI ®

PVU Ubicazione CAPPELLA

PVM PAVIMENTI E PAVIMENTAZIONI

PVMG Genere LASTRICATO

PVMS Schema del
disegno RIQUADRI (A)

PVE ELEMENTI COSTITUTIVI ®

PVED Definizione LASTRE
PVEQ Qualificazione ® QUADRATO

MTC MATERIA E
TECNICA ®

MTCM Materia MARMO DI CARRARA

MTCT Tecnica DI

PVD DATAZIONE

PVDG Secolo XIX

PVDS Frazione di
secolo FINE

PVO CONSERVAZIONE

PVOC Stato di
conservazione BUONO

PVOS Indicazioni
specifiche LE LASTRE SONO IN BUONO STATO DI CONSERVAZIONE

DE ELEMENTI DECORATIVI ®

DEU Ubicazione PROSPETTO NORD-OVEST//PORTALE

DEC ELEMENTI
DECORATIVI

DECL Collocazione ESTERNO

DECD Definizione CANCELLO

DECQ Qualificazione MOTIVI LIBERTY

DECV Identificazione OPERA ISOLATA

DECN Quantità 1

MTC MATERIA E
TECNICA ®

MTCM Materia FERRO

MTCT Tecnica FORGIATO A MANO

DED DATAZIONE

DEDG Secolo XIX

DEDS Frazione di
secolo FINE

DES CONSERVAZIONE

DESC Stato di
conservazione DISCRETO

DESS Indicazioni
specifiche OSSIDAZIONE DELLE PARTI PIU ESPOSTE

DE ELEMENTI DECORATIVI ®

DEU Ubicazione PROSPETTO NORD-OVEST//PORTALE

DEC ELEMENTI
DECORATIVI

DECL Collocazione ESTERNO

DECD Definizione COLONNINA

DECQ Qualificazione FUSTO (A)

DECV Identificazione ELEMENTO D'INSIEME

DECN Quantità 2

MTC MATERIA E
TECNICA ®

MTCM Materia CALCARENITE

MTCT Tecnica SCOLPITO

DED DATAZIONE

DEDG Secolo XIX

DEDS Frazione di
secolo FINE

DES CONSERVAZIONE

DESC Stato di
conservazione BUONO

DESS Indicazioni
specifiche A VISTA SONO RILEVABILI DEPOSITI SUPERFICIALI DOVUTI ALL'ESPOSIZIONE AD AGENTI ESTERNI (POLVERE). SI RILEVA UNA LIEVE PERDITA DI COLORE

DE ELEMENTI DECORATIVI ®

DEU Ubicazione PROSPETTO NORD-OVEST//PORTALE//COLONNINA

DEC ELEMENTI
DECORATIVI

DECL Collocazione ESTERNO

DECD Definizione CAPITELLO

DECQ Qualificazione MOTIVI FITOMORFICI (A)

DECV Identificazione ELEMENTO D'INSIEME

DECN Quantità 2

MTC MATERIA E
TECNICA ®

MTCM Materia CALCARENITE

MTCT Tecnica SCOLPITO

DED DATAZIONE

DEDG Secolo XIX

DEDS Frazione di
secolo FINE

DES CONSERVAZIONE

DESC Stato di
conservazione BUONO

DESS Indicazioni
specifiche A VISTA SONO RILEVABILI DEPOSITI SUPERFICIALI DOVUTI ALL'ESPOSIZIONE AD AGENTI ESTERNI (POLVERE) SI RILEVA UNA PERDITA DI COLORE

DE ELEMENTI DECORATIVI ®

DEU Ubicazione Prospetto nord-ovest//portale//lunetta

**DEC ELEMENTI
DECORATIVI**

DECL Collocazione ESTERNO

DECD Definizione TRANSENNA

DECQ Qualificazione MOTIVI FITOMORFICI (A) TRAFORO (CON)

DECV Identificazione ELEMENTO D'INSIEME

DECN Quantità 1

**MTC MATERIA E
TECNICA ®**

MTCM Materia CALCARENITE

MTCT Tecnica SCOLPITO

DED DATAZIONE

DEDG Secolo XIX

DEDS Frazione di
secolo FINE

DES CONSERVAZIONE

DESC Stato di
conservazione BUONO

DESS Indicazioni
specifiche A VISTA SONO RILEVABILI DEPOSITI SUPERFICIALI DOVUTI ALL'ESPOSIZIONE AD AGENTI ESTERNI (POLVERE) SI RILEVA UNA PERDITA DI COLORE

DE ELEMENTI DECORATIVI ®

DEU Ubicazione PROSPETTO NORD-OVEST//PORTALE//GHIERA

**DEC ELEMENTI
DECORATIVI**

DECL Collocazione ESTERNO

DECD Definizione ANELLI

DECQ Qualificazione MOTIVI FITOMORFICI (a)

DECV Identificazione ELEMENTO D'INSIEME

DECN Quantità 2

**MTC MATERIA E
TECNICA ®**

MTCM Materia CALCARENITE
MTCT Tecnica SCOLPITO
DED DATAZIONE
DEDG Secolo XIX
DEDS Frazione di
secolo FINE

DES CONSERVAZIONE

DESC Stato di
conservazione BUONO

DESS Indicazioni
specifiche L'azione degli agenti atmosferici non ha provocato gravi danni all'elemento. Nella parte centrale si notano delle mancanze dovute probabilmente all'azione erosiva del vento.

DE ELEMENTI DECORATIVI ®

DEU Ubicazione PROSPETTO NORDOVEST//PORTALE//GHIERA//ANELLO ESTERNO

**DEC ELEMENTI
DECORATIVI**

DECL Collocazione ESTERNO
DECD Definizione VASOTTI
DECQ Qualificazione RILIEVO (A)
DECV Identificazione ELEMENTO D'INSIEME
DECN Quantità 2

**MTC MATERIA E
TECNICA ®**

MTCM Materia CALCARENITE
MTCT Tecnica SCOLPITO
DED DATAZIONE
DEDG Secolo XIX
DEDS Frazione di
secolo FINE

DES CONSERVAZIONE

DESC Stato di
conservazione BUONO

DESS Indicazioni
specifiche L'azione degli agenti atmosferici ha provocato alterazioni al substrato superficiale della pietra. Questi fenomeni biodeteriogeni (funghi, licheni) hanno modificato chimicamente e fisicamente la superficie esterna della pietra. Sono presenti fenomeni di apposizione (croste) sulle parti più emergenti dal piano del paramento murario e sottostanti i doccioni.

DE ELEMENTI DECORATIVI ®

DEU Ubicazione PROSPETTO NORD-OVEST//TIMPANO

**DEC ELEMENTI
DECORATIVI**

DECL Collocazione	ESTERNO
DECD Definizione	CROCE CELTICA
DECQ Qualificazione	RILIEVO (A)
DECV Identificazione	ELEMENTO D'INSIEME
DECN Quantità	1

MTC MATERIA E
TECNICA ®

MTCM Materia	CALCARENITE
MTCT Tecnica	SCOLPITO

DED DATAZIONE

DEDG Secolo	XIX
-------------	-----

DEDS Frazione di secolo	FINE
-------------------------	------

DES CONSERVAZIONE

DESC Stato di conservazione	BUONO
-----------------------------	-------

DESS Indicazioni specifiche	L'azione degli agenti atmosferici non ha provocato gravi danni all'elemento. Si notano depositi superficiali di pulviscolo e una leggera perdita di colore..
-----------------------------	--

DE ELEMENTI DECORATIVI ®

DEU Ubicazione	PROSPETTO NORD-EST//PROSPETTO SUD-OVEST//FINESTRA
----------------	---

DEC ELEMENTI
DECORATIVI

DECL Collocazione	ESTERNO
DECD Definizione	INFERRIATA
DECQ Qualificazione	MOTIVI LIBERTY (A)
DECV Identificazione	ELEMENTO D'INSIEME
DECN Quantità	2

MTC MATERIA E
TECNICA ®

MTCM Materia	FERRO
MTCT Tecnica	FORGIATO A MANO

DED DATAZIONE

DEDG Secolo	XIX
-------------	-----

DEDS Frazione di secolo	FINE
-------------------------	------

DES CONSERVAZIONE

DESC Stato di conservazione	MEDIOCRE
-----------------------------	----------

DESS Indicazioni
specifiche

L'azione degli agenti atmosferici ha provocato gravi danni all'elemento. La ringhiera è interamente ossidata con buona parte dell'ossido sfogliato.

DE ELEMENTI DECORATIVI ®

DEU Ubicazione

PROSPETTO NORD-EST//PROSPETTO SUD OVEST//FINESTRA

DEC ELEMENTI
DECORATIVI

DECL Collocazione

ESTERNO

DECD Definizione

ARCHITRAVE

DECQ Qualificazione

MOTIVI LIBERTY (A)

DECV Identificazione

ELEMENTO D'INSIEME

DECN Quantità

2

MTC MATERIA E
TECNICA ®

MTCM Materia

CALCARENITE

MTCT Tecnica

SCOLPITO

DED DATAZIONE

DEDG Secolo

XIX

DEDS Frazione di
secolo

FINE

DES CONSERVAZIONE

DESC Stato di
conservazione

DISCRETO

DESS Indicazioni
specifiche

A VISTA SONO RILEVABILI DEPOSITI SUPERFICIALI DOVUTI ALL'ESPOSIZIONE AD AGENTI ESTERNI (POLVERE) SI RILEVA UNA LIEVE PERDITA DI COLORE

DE ELEMENTI DECORATIVI ®

DEU Ubicazione

Prospetto nord-est//prospetto sud-ovest//finestra

DEC ELEMENTI
DECORATIVI

DECL Collocazione

ESTERNO

DECD Definizione

LUNETTA

DECQ Qualificazione

MOTIVI LIBERTY (A)

DECV Identificazione

ELEMENTO D'INSIEME

DECN Quantità

2

MTC MATERIA E
TECNICA ®

MTCM Materia

CALCARENITE

MTCT Tecnica

SCOLPITO

DED DATAZIONE

DEDG Secolo XIX
DEDS Frazione di secolo FINE

DES CONSERVAZIONE

DESC Stato di conservazione DISCRETO

DESS Indicazioni specifiche A vista sono rilevabili depositi superficiali dovuti all'esposizione ad agenti esterni (polvere, croste). Si rileva una lieve perdita di colore. .

DE ELEMENTI DECORATIVI ®

DEU Ubicazione PROSPETTO NORD-EST//PROSPETTO SUD OVEST//FINESTRA//GHIERA

DEC ELEMENTI DECORATIVI

DECL Collocazione ESTERNO

DECD Definizione ANELLI

DECQ Qualificazione MODANATURA (CON)

DECV Identificazione ELEMENTO D'INSIEME

DECN Quantità 4

MTC MATERIA E TECNICA ®

MTCM Materia CALCARENITE

MTCT Tecnica SCOLPITO

DED DATAZIONE

DEDG Secolo XIX

DEDS Frazione di secolo FINE

DES CONSERVAZIONE

DESC Stato di conservazione DISCRETO

DESS Indicazioni specifiche L'azione degli agenti atmosferici ha provocato alterazioni al substrato superficiale della pietra. Questi fenomeni biodeteriogeni (funghi, licheni) hanno modificato chimicamente e fisicamente la superficie esterna della pietra. Sono presenti fenomeni di apposizione (croste) sulle parti più emergenti (anello esterno) dal piano del paramento murario.

DE ELEMENTI DECORATIVI ®

DEU Ubicazione PROSPETTO SUD EST//PORTALE

DEC ELEMENTI DECORATIVI

DECL Collocazione ESTERNO

DECD Definizione CANCELLO

DECQ Qualificazione MOTIVI LIBERTY (A)

DECV Identificazione OPERA ISOLATA
DECN Quantità 1
MTC MATERIA E
TECNICA ®
MTCM Materia FERRO
MTCT Tecnica FORGIATO A MANO

DED DATAZIONE

DEDG Secolo XIX
DEDS Frazione di secolo FINE

DES CONSERVAZIONE

DESC Stato di conservazione MEDIOCRE

DESS Indicazioni specifiche L'AZIONE DEGLI AGENTI ATMOSFERICI HA PROVOCATO GRAVI DANNI ALL'ELEMENTO. IL CANCELLO E' INTERAMENTE OSSIDATA CON BUONA PARTE DELL'OSSIDO SFOGLIATO

DE ELEMENTI DECORATIVI ®

DEU Ubicazione PROSPETTI

DEC ELEMENTI
DECORATIVI

DECL Collocazione ESTERNO
DECD Definizione FRONTONE RETTILINEO (A)

DECQ Qualificazione MODANATURE (CON)

DECV Identificazione OPERA ISOLATA

DECN Quantità 4

MTC MATERIA E
TECNICA ®

MTCM Materia CALCARENITE
MTCT Tecnica SCOLPITO

DED DATAZIONE

DEDG Secolo XIX
DEDS Frazione di secolo FINE

DES CONSERVAZIONE

DESC Stato di conservazione MEDIOCRE

DESS Indicazioni specifiche L'azione degli agenti atmosferici ha provocato alterazioni al substrato superficiale della pietra. Questi agenti biodeteriogeni funghi, licheni presenti in buona parte della superficie hanno modificato chimicamente e fisicamente la superficie esterna della pietra. Sono presenti fenomeni di apposizione (croste) sulle parti più emergenti ed esposte del frontone. Sotto le modanature macchie nere e ruscellamenti.

DE ELEMENTI DECORATIVI ®

DEU Ubicazione PROSPETTI//TAMBURO//FINESTRA

DEC ELEMENTI
DECORATIVI

DECL Collocazione ESTERNO

DECD Definizione RINGHIERA

DECQ Qualificazione MOTIVI LIBERTY (A)

DECV Identificazione SERIE

DECN Quantità 8

MTC MATERIA E
TECNICA ®

MTCM Materia FERRO

MTCT Tecnica FORGIATO A MANO

DED DATAZIONE

DEDG Secolo XIX

DEDS Frazione di
secolo FINE

DES CONSERVAZIONE

DESC Stato di
conservazione MEDIOCRE

DESS Indicazioni specifiche L'esposizione agli agenti atmosferici ha provocato gravi danni all'elemento. Le ringhiere sono interamente ossidate con masse concentrate nelle giunzioni. Buona parte dell'ossido è sfogliato.

DE ELEMENTI DECORATIVI ®

DEU Ubicazione PROSPETTI//TAMBURO//FINESTRA

DEC ELEMENTI
DECORATIVI

DECL Collocazione ESTERNO

DECD Definizione ARCHITRAVE

DECQ Qualificazione MOTIVI LIBERTY

DECV Identificazione SERIE

DECN Quantità 8

MTC MATERIA E
TECNICA ®

MTCM Materia CALCARENITE

MTCT Tecnica SCOLPITO

DED DATAZIONE

DEDG Secolo XIX

DEDS Frazione di secolo FINE

DES CONSERVAZIONE

DESC Stato di conservazione MEDIOCRE

DESS Indicazioni specifiche L'azione degli agenti atmosferici ha provocato alterazioni al substrato superficiale della pietra. Questi agenti biodeteriogeni funghi, licheni presenti in buona parte della superficie dell'architrave, hanno modificato chimicamente e fisicamente la superficie esterna della pietra. Sono presenti fenomeni di apposizione (croste) sulle parti più emergenti ed esposte dell'elemento. Sotto le modanature macchie nere e ruscellamenti.

DE ELEMENTI DECORATIVI ®

DEU Ubicazione PROSPETTI//TAMBURO//FINESTRA //LUNETTA//TRANSENNA

DEC ELEMENTI DECORATIVI

DECL Collocazione ESTERNO

DECD Definizione TRAFORO

DECQ Qualificazione MOTIVI LIBERTY (A)

DECV Identificazione SERIE

DECN Quantità 8

MTC MATERIA E TECNICA ®

MTCM Materia CALCARENITE

MTCT Tecnica SCOLPITO

DED DATAZIONE

DEDG Secolo XIX

DEDS Frazione di secolo FINE

DES CONSERVAZIONE

DESC Stato di conservazione MEDIOCRE

DESS Indicazioni specifiche L'azione degli agenti atmosferici ha provocato alterazioni al substrato superficiale della pietra. Questi agenti biodeteriogeni funghi, licheni presenti in buona parte della superficie dell'architrave, hanno modificato chimicamente e fisicamente la superficie esterna della pietra. Sono presenti fenomeni di apposizione (croste) sulle parti più emergenti ed esposte dell'elemento. Sotto le decorazioni macchie nere e ruscellamenti.

DE ELEMENTI DECORATIVI ®

DEU Ubicazione PROSPETTI//TAMBURO//FINESTRA//LUNETTA//GHIERA

DEC ELEMENTI DECORATIVI

DECL Collocazione ESTERNO

DECD Definizione ANELLI

DECQ Qualificazione MODANATURE (CON)

DECV Identificazione SERIE

DECN Quantità 8
MTC MATERIA E
TECNICA ®
MTCM Materia CALCARENITE
MTCT Tecnica SCOLPITO
DED DATAZIONE
DEDG Secolo XIX
DEDS Frazione di secolo FINE

DES CONSERVAZIONE

DESC Stato di conservazione MEDIOCRE

DESS Indicazioni specifiche L'azione degli agenti atmosferici ha provocato alterazioni al substrato superficiale della pietra. Questi agenti biodeteriogeni funghi, licheni presenti in buona parte della superficie dell'architrave, hanno modificato chimicamente e fisicamente la superficie esterna della pietra. Sono presenti fenomeni di apposizione (croste) sulle parti più emergenti ed esposte dell'elemento . Sotto le decorazioni macchie nere e ruscamenti.

DE ELEMENTI DECORATIVI ®

DEU Ubicazione PROSPETTI//TAMBURO//TONDO

DEC ELEMENTI DECORATIVI

DECL Collocazione ESTERNO
DECD Definizione CROCE
DECQ Qualificazione TRIFOGLIATA
DECV Identificazione SERIE
DECN Quantità 8

MTC MATERIA E
TECNICA ®
MTCM Materia CALCARENITE
MTCT Tecnica SCOLPITO
DED DATAZIONE
DEDG Secolo XIX
DEDS Frazione di secolo FINE

DES CONSERVAZIONE

DESC Stato di conservazione MEDIOCRE

DESS Indicazioni specifiche L'azione degli agenti atmosferici ha provocato alterazioni al substrato superficiale della pietra. Questi agenti biodeteriogeni funghi, licheni presenti in buona parte della superficie dell'architrave, hanno modificato chimicamente e fisicamente la superficie esterna della pietra. Sono presenti fenomeni di apposizione (croste) sulle parti più emergenti ed esposte del tamburo. Sotto le decorazioni macchie nere e ruscamenti.

DE ELEMENTI DECORATIVI ®

DEU Ubicazione	PROSPETTI//TAMBURO
DEC ELEMENTI DECORATIVI	
DECL Collocazione	ESTERNO
DECD Definizione	FRONTONE
DECQ Qualificazione	CONCLUSIONE RETTILINEA (A)
DECV Identificazione	SERIE
DECN Quantità	8

MTC MATERIA E
TECNICA ®

MTCM Materia	CALCARENITE
MTCT Tecnica	SCOLPITO

DED DATAZIONE

DEDG Secolo	XIX
-------------	-----

DEDS Frazione di secolo	FINE
----------------------------	------

DES CONSERVAZIONE

DESC Stato di conservazione	CATTIVO
--------------------------------	---------

DESS Indicazioni
specifiche

L'azione degli agenti atmosferici ha provocato alterazioni al substrato superficiale della pietra. Agenti biodeteriogeni quali funghi, licheni, hanno modificato chimicamente e fisicamente la superficie esterna della pietra. Sono presenti fenomeni di apposizione (croste nere, concrezioni) sulle parti più emergenti ed esposte dell'elemento . Sotto le modanature macchie nere e ruscellamenti.

LS ISCRIZIONI, LAPIDI, STEMMI ®

LSU Ubicazione	DI
----------------	----

LSI ISCRIZIONI,
LAPIDI, STEMMI

LSIX Collocazione	DI
-------------------	----

LSID Definizione	DI
------------------	----

LSIQ Qualificazione	DI
---------------------	----

LSIN Quantità	DI
---------------	----

LSII Trascrizione testo	DI
-------------------------	----

MTC MATERIA E
TECNICA ®

MTCM Materia	DI
--------------	----

MTCT Tecnica	DI
--------------	----

LSD DATAZIONE

LSDG Secolo	DI
-------------	----

LSDS Frazione di secolo DI

LSC CONSERVAZIONE

LSCC Stato di conservazione DI

LSCS Indicazioni specifiche DI

CO CONSERVAZIONE ®

SUU Ubicazione o riferimento BENE INTERO

STC STATO DI CONSERVAZIONE

STCC Stato di conservazione MEDIOCRE

STCS Indicazioni specifiche

Non sono rilevabili, a vista, all'esterno e all'interno della cappella, dissesti o danni strutturali del tipo immediatamente riconoscibili. Le lesioni, presenti sugli stipiti delle finestre sono determinate da fenomeni di spalling prodotte dagli elementi di ancoraggio delle ringhiere in ferro alla muratura. Consistenti sono, invece, i degradi provocati (alterazioni fisico-chimiche) dagli agenti biodeteriogeni. Funghi, licheni, e deiezioni animali, sono diffusi in tutto il bene specie nel corpo del tamburo e della cupola dove l'azione degli agenti meteorologici e più incisiva. Alcuni fronti (nord-est e sud-ovest) presentano formazioni di funghi su buona parte del prospetto ed hanno una concentrazione maggiore in prossimità di ruscellamenti e ristagni d'acqua (sporgenze, doccioni). Questi agenti patogeni hanno causato la formazione di croste e fenomeni di corrosione con alveolizzazioni e disgregazione con perdita di forma dei decori scolpiti nella calcarenite. Anche l'azione del vento ha contribuito al deterioramento del bene; in alto nel tamburo (nord-est) sono visibili nel paramento murario fenomeni erosivi provocati proprio dall'azione fisica del vento.

RS RESTAURI ®

RSU Ubicazione BENE INTERO

RST RESTAURI

RSTS Situazione DI

RSTD Data DI

RSTT Tipo di intervento DI

US UTILIZZAZIONI

USA USO ATTUALE ®

USAR Riferimento BENE INTERO

USAD Uso ® SEPOLTURA

USAS Stato d'uso USO PROPRIO

USO USO STORICO ®

USOR Riferimento BENE INTERO

USOC Riferimento cronologico ORIGINARIO

USOD Uso ® SEPOLTURA

DA DATI AMMINISTRATIVI ®

CDG CONDIZIONE
GIURIDICA
CDGG Indicazione
generica PROPRIETARIO PUBBLICO
CDGS Indicazione
specifica COMUNE DI PALERMO
CDGI Indirizzo
PIAZZA PRETORIA
ACQ ACQUISIZIONI ®
ACQT Tipo di
acquisizione NR
ACQN Dante causa NR
ACQD Data
acquisizione NR
ACQL Luogo NR

DA DATI AMMINISTRATIVI ®

CDG CONDIZIONE
GIURIDICA
CDGG Indicazione
generica PROPRIETARIO PRIVATO
CDGS Indicazione
specifica NR
CDGI Indirizzo NR
ACQ ACQUISIZIONI ®
ACQT Tipo di
acquisizione CONCESSIONE
ACQN Dante causa COMUNE DI PALERMO
ACQD Data
acquisizione 1896
ACQL Luogo PALERMO

VI VINCOLI

VIX Vincoli
VIN PROVVEDIMENTI
DI TUTELA ®
VINS Estensione TOTALE
VINL Riferimento di
legge L.1089/1939
VINT Tipo di
provvedimento D.A.

VINE Estremi del provvedimento ® 1995/08/07 N.11605/T

VINP Ente proponente DI

VINN Provvedimento di revoca NO

VIY Vincoli

VIP PROVVEDIMENTI DI TUTELA PAESISTICA ®

VIPS Estensione DI

VIPL Riferimento di legge DI

VIPT Tipo di provvedimento DI

VIPE Estremi del provvedimento DI

VIPV Provvedimento di revoca o restrizione DI

VAA VINCOLI ALTRE AMMINISTRAZIONI ®

VAAT Tipo di vincolo FASCIA DI RISPETTO DELLE AREE BOSCADE ARTIFICIALI

VAAS Estensione PARZIALE

STU STRUMENTI URBANISTICI E PAESISTICI ®

STUT Strumento in vigore PIANO REGOLATORE GENERALE

STUD Data 2002

STUN Sintesi normativa di zona ® ZONA F8 CIMITERI

LN EVENTI MODIFICATIVI

ALN EVENTI MODIFICATIVI ®

ALNT Tipo evento DI

ALND Data evento DI

ALNN Note DI

ALN EVENTI MODIFICATIVI ®

ALNT Tipo evento 001

ALND Data evento

ALNN Note 002

AL ALLEGATI

SFC Stralcio foglio
catastale ® 001

ALG ALLEGATI
GRAFICI ®

ALGN Numero allegato
grafico 002

ALGP Tipo STRALCIO CATASTALE//1:2000

ALGS Specifiche STRALCIO CATASTALE CON PARTICELLA EVIDENZIATA

ALGG Collocazione
originale 88 SBCA PA//1 INVENTARIO N.

ALG ALLEGATI
GRAFICI ®

ALGN Numero allegato
grafico 003

ALGP Tipo PLANIMETRIA GENERALE//1:500

ALGS Specifiche PROIEZIONE ORTOGONALE CON BENE EVIDENZIATO

ALGG Collocazione
originale 88 SBCA PA//1 INVENTARIO N.

ALG ALLEGATI
GRAFICI ®

ALGN Numero allegato
grafico 004

ALGP Tipo SEZIONE ORIZZONTALE//1:50

ALGS Specifiche RILIEVO A QUOTA +2,00 MT

ALGG Collocazione
originale 88 SBCA PA//1 INVENTARIO N.

ALG ALLEGATI
GRAFICI ®

ALGN Numero allegato
grafico 005

ALGP Tipo SEZIONE ORIZZONTALE//1:50

ALGS Specifiche RILIEVO QUOTATO

ALGG Collocazione
originale 88 SBCA PA//1 INVENTARIO N.

ALG ALLEGATI
GRAFICI ®

ALGN Numero allegato grafico	006
ALGP Tipo	PROSPETTO NORD-OVEST//1:50
ALGS Specifiche	RILIEVO PROIEZIONI VOLTE
ALGG Collocazione originale	88 SBCA PA//1 INVENTARIO N.
ALG ALLEGATI GRAFICI ®	
ALGN Numero allegato grafico	007
ALGP Tipo	PROSPETTO NORD-OVEST//1:50
ALGS Specifiche	RILIEVO
ALGG Collocazione originale	88 SBCA PA//1 INVENTARIO N.
FTA ALLEGATI FOTOGRAFICI ®	
FTAN Numero allegato fotografico	008
FTAP Tipo	FOTOGRAFIA B/N
FTAS Specifiche	VEDUTA ESTERNA FRONTALE
FTAG Collocazione negativo	88 SBCA PA//1 INVENTARIO N.011710
FTA ALLEGATI FOTOGRAFICI ®	
FTAN Numero allegato fotografico	009
FTAP Tipo	FOTOGRAFIA B/N
FTAS Specifiche	VEDUTA ESTERNA LATERALE
FTAG Collocazione negativo	88 SBCA PA//1 INVENTARIO N.
FTA ALLEGATI FOTOGRAFICI ®	
FTAN Numero allegato fotografico	009
FTAP Tipo	FOTOGRAFIA B/N
FTAS Specifiche	VEDUTA ESTERNA D'INSIEME
FTAG Collocazione negativo	88 SBCA PA//1 INVENTARIO N.011709

FTA ALLEGATI
FOTOGRAFICI ®

FTAN Numero allegato fotografico 010
FTAP Tipo FOTOGRAFIA B/N
FTAS Specifiche PARTICOLARE ESTERNO
FTAG Collocazione negativo 88 SBCA PA//1 INVENTARIO N.011711

FTA ALLEGATI
FOTOGRAFICI ®

FTAN Numero allegato fotografico 011
FTAP Tipo FOTOGRAFIA B/N
FTAS Specifiche PARTICOLARE INTERNO
FTAG Collocazione negativo 88 SBCA PA//1 INVENTARIO N.011712

DVA DOCUMENTI VARI
®

DVAN Numero documento allegato DI
DVAP Tipo DI
DVAT Collocazione e numero DI

VDS GESTIONE
INFORMATIZZATA
ALLEGATI ®

VDSN Numero allegato memorizzato 001
VDST Tipo di supporto CD ROM
VDSI Identificatore di volume CAPPELLA NICOSIA
VDSP Posizione 006
VDSX Note ELABORATO GRAFICO IN FORMATO DWG RILIEVO PROIEZIONI VOLTE

VDS GESTIONE
INFORMATIZZATA
ALLEGATI ®

VDSN Numero allegato memorizzato 001
VDST Tipo di supporto CD ROM

VDSI Identificatore di volume	CAPPELLA NICOSIA
VDSP Posizione	007
VDSX Note	ELABORATO GRAFICO IN FORMATO DWG PROSPETTO NORD-OVEST//1:50 RILIEVO
VDS GESTIONE INFORMATIZZATA ALLEGATI ®	
VDSN Numero allegato memorizzato	001
VDST Tipo di supporto	CD ROM
VDSI Identificatore di volume	CAPPELLA NICOSIA
VDSP Posizione	001
VDSX Note	ELABORATO GRAFICO IN FORMATO DWG STRALCIO CATASTALE //1:2000
VDS GESTIONE INFORMATIZZATA ALLEGATI ®	
VDSN Numero allegato memorizzato	001
VDST Tipo di supporto	CD ROM
VDSI Identificatore di volume	CAPPELLA NOCOSIA
VDSP Posizione	002
VDSX Note	STRALCIO CATASTALE IN FORMATO DWG STRALCIO CATASTALE CON PARTICELLA EVIDENZIATA//1:2000
VDS GESTIONE INFORMATIZZATA ALLEGATI ®	
VDSN Numero allegato memorizzato	001
VDST Tipo di supporto	CD ROM
VDSI Identificatore di volume	CAPPELLA NICOSIA
VDSP Posizione	003
VDSX Note	ELABORATO GRAFICO IN FORMATO DWG STRALCIO CATASTALE PLANIMETRIA GENERALE//1:500 PROIEZIONE ORTOGONALE CON BENE EVIDENZIATO
VDS GESTIONE INFORMATIZZATA ALLEGATI ®	

VDSN Numero allegato memorizzato	001
VDST Tipo di supporto	CD ROM
VDSI Identificatore di volume	CAPPELLA NICOSIA
VDSP Posizione	004
VDSX Note	ELABORATO GRAFICO IN FORMATO DWG SEZIONE ORIZZONTALE//1:50 RILIEVO A QUOTA +2,00 MT
VDS GESTIONE INFORMATIZZATA ALLEGATI ®	
VDSN Numero allegato memorizzato	001
VDST Tipo di supporto	CD ROM
VDSI Identificatore di volume	CAPPELLA NICOSIA
VDSP Posizione	005
VDSX Note	ELABORATO GRAFICO IN FORMATO DWG SEZIONE ORIZZONTALE//1:50 RILIEVO QUOTATO
VDS GESTIONE INFORMATIZZATA ALLEGATI ®	
VDSN Numero allegato memorizzato	001
VDST Tipo di supporto	CD ROM
VDSI Identificatore di volume	CAPPELLA NICOSIA
VDSP Posizione	008
VDSX Note	SCANSIONE A 600 DPI IN FORMATO BMP DELL'ALLEGATO FOTOGRAFICO N. 008 VEDUTA ESTERNA FRONTALE
VDS GESTIONE INFORMATIZZATA ALLEGATI ®	
VDSN Numero allegato memorizzato	001
VDST Tipo di supporto	CD ROM
VDSI Identificatore di volume	CAPPELLA NICOSIA
VDSP Posizione	009
VDSX Note	SCANSIONE A 600 DPI IN FORMATO BMP DELL'ALLEGATO FOTOGRAFICO N. 009 VEDUTA ESTERNA LATERALE

VDS GESTIONE
INFORMATIZZATA
ALLEGATI ®
VDSN Numero allegato memorizzato 001
VDST Tipo di supporto CD ROM
VDSI Identificatore di volume CAPPELLA NICOSIA
VDSP Posizione 010
VDSX Note SCANSIONE A 600 DPI IN FORMATO BMP DELL'ALLEGATO FOTOGRAFICO N. 010 PARTICOLARE ESTERNO

VDS GESTIONE
INFORMATIZZATA
ALLEGATI ®
VDSN Numero allegato memorizzato 001
VDST Tipo di supporto CD ROM
VDSI Identificatore di volume CAPPELLA NICOSIA
VDSP Posizione 011
VDSX Note SCANSIONE A 600 DPI IN FORMATO BMP DELL'ALLEGATO FOTOGRAFICO N. 011 PARTICOLARE INTERNO

VDS GESTIONE
INFORMATIZZATA
ALLEGATI ®
VDSN Numero allegato memorizzato 001
VDST Tipo di supporto CD ROM
VDSI Identificatore di volume CAPPELLA NICOSIA
VDSP Posizione 012
VDSX Note SCANSIONE A 600 DPI IN FORMATO BMP DELL'ALLEGATO GRAFICO N 01 STRALCIO FOGLIO CATASTALE

VDS GESTIONE
INFORMATIZZATA
ALLEGATI ®
VDSN Numero allegato memorizzato 001
VDST Tipo di supporto CD ROM
VDSI Identificatore di volume CAPPELLA NICOSIA
VDSP Posizione 013

DO FONTI E DOCUMENTAZIONE

QUA Quadro d'unione

IGM CARTOGRAFIA

IGM ®

IGMN Estremi tavoletta
o foglio 249 II SEIGMT Nome della
tavoletta o foglio MISILMERI

IGMS Scala 1:25000

IGMD Data 1970

BIB BIBLIOGRAFIA ®

BIBA Autore ® ORLANDO GIUSEPPE SAC.

BIBC Curatore ® DI

BIBF Tipo LIBRO

BIBG Titolo monografia
o periodico BREVE STORIA DEL SANTUARIO SANTA MARIA DI GESU VICINO PALERMO CON APPENDICE E DOCUMENTIBIBO Autore del
contributo preso in
esame ® DIBIBT Titolo del
contributo DIBIBL Luogo di
pubblicazione ® PALERMO

BIBZ Editore ® OFFICIO TIP. DI CAMILLO TAMBURELLO EC. VIA S. ISID

BIBD Anno di
pubblicazione 1886BIBE Numero di
edizione DI

BIBV Volume DI

BIBI Titolo collana DI

BIBS Specifiche
(numero, mese, serie) DI

BIBP Pagine P. 140

BIBY Pagine contenenti
porzione interessata 56 P.BIBU Indicazione
emissione interessata DI

BIBX Note LA CITAZIONE ATIENE AD UNA BIBLIOGRAFIA SPECIFICA IL LIBRO SI TROVA NELLA BIBLIOTECA PRIVATA DEL CONVENTO DI S. MARIA DI GESU

NCU Codice univoco ICCD	NR
NAR Codice CRICD	NR
BIB BIBLIOGRAFIA ®	
BIBA Autore ®	SCOZZARI SALVATORE SAC.
BIBC Curatore ®	DI
BIBF Tipo	LIBRO
BIBG Titolo monografia o periodico	CIMITERO DI S. MARIA DI GESU
BIBO Autore del contributo preso in esame ®	DI
BIBT Titolo del contributo	DI
BIBL Luogo di pubblicazione ®	PALERMO
BIBZ Editore ®	TIPOGRAFIA CARMELO VENA VIA FONDERIA
BIBD Anno di pubblicazione	1909
BIBE Numero di edizione	DI
BIBV Volume	DI
BIBI Titolo collana	DI
BIBS Specifiche (numero, mese, serie)	P. 46
BIBP Pagine	46 P.
BIBY Pagine contenenti porzione interessata	DI
BIBU Indicazione emissione interessata	DI
BIBX Note	La citazione attiene ad una bibliografia specifica il libro si trova nella BibliotecaPrivata del Convento di S. Maria di Gesù
NCU Codice univoco ICCD	NR
NAR Codice CRICD	NR
BIB BIBLIOGRAFIA ®	
BIBA Autore ®	UGO PERRICONE ENGEL
BIBC Curatore ®	DI
BIBF Tipo	LIBRO

BIBG Titolo monografia o periodico	LA CHIESA ED IL CONVENTO DI S. MARIA DI GESU IN PALERMO
BIBO Autore del contributo preso in esame ®	DI
BIBT Titolo del contributo	DI
BIBL Luogo di pubblicazione ®	PALERMO
BIBZ Editore ®	I.R.E.S. STABILIMENTO TIPO LITOGRAFICOI
BIBD Anno di pubblicazione	1953
BIBE Numero di edizione	DI
BIBV Volume	DI
BIBI Titolo collana	DI
BIBS Specifiche (numero, mese, serie)	DI
BIBP Pagine	P. 14
BIBY Pagine contenenti porzione interessata	5-14 P.
BIBU Indicazione emissione interessata	DI
BIBX Note	La citazione attiene ad una bibliografia specifica il libro si trova nella Biblioteca REGIONALE ALLA SEGNAURA MISC. B. 6170
NCU Codice univoco ICCD	NR
NAR Codice CRICD	NR
BIB BIBLIOGRAFIA ®	
BIBA Autore ®	PALAZZOTTO VINCENZO
BIBC Curatore ®	DI
BIBF Tipo	LIBRO
BIBG Titolo monografia o periodico	ARCHITETTURA FUNERARIA A PALERMO TRA IL 700 E IL PRIMO 900 SCHIZZI E PROGETTI
BIBO Autore del contributo preso in esame ®	DI
BIBT Titolo del contributo	DI

BIBL Luogo di pubblicazione ®	PALERMO
BIBZ Editore ®	CO GRAS
BIBD Anno di pubblicazione	1990
BIBE Numero di edizione	DI
BIBV Volume	DI
BIBI Titolo collana	DI
BIBS Specifiche (numero, mese, serie)	DI
BIBP Pagine	DI
BIBY Pagine contenenti porzione interessata	DI
BIBU Indicazione emissione interessata	DI
BIBX Note	La citazione attiene ad una bibliografia specifica il libro si trova nella BibliotecaPrivata del Convento di S. Maria di Gesù
NCU Codice univoco ICCD	NR
NAR Codice CRICD	NR
FNT FONTI ARCHIVISTICHE ®	
FNTT Tipo e/o nome del documento	PRATICA DI CONCESSIONE
FNTN Archivio/località	ARCHIVIO ASSESSORATO UFFICIO CIMITERIALE COMUNE DI PALERMO
FNTP Posizione documento	PRATICA N. 585
FNTD Data	1896/03/26
FNT FONTI ARCHIVISTICHE ®	
FNTT Tipo e/o nome del documento	PRATICA DI CONCESSIONE
FNTN Archivio/località	ARCHIVIO CIMITERO DI S.M. DI GESU
FNTP Posizione documento	PRATICA N. 585
FNTD Data	1896/03/26
ICN FONTI ICONOGRAFICHE ®	
ICNT Tipo	DI

ICNR Titolo DI
ICNA Autore DI
ICND Data DI
ICNC Collocazione DI

FTE
DOCUMENTAZIONE
FOTOGRAFICA
ESISTENTE ®

FTEP Tipo DI
FTES Specifiche DI
FTEG Collocazione DI

FTV FOTOGRAFIE
AEREE ®

FTVP Tipo DI
FTVR Denominazione
ripresa DI

FTVD Data DI

FTVN Numero
identificativo DI

FTVC Collocazione DI

DRA
DOCUMENTAZIONE
GRAFICA ®

DRAT Tipo PIANTA CAPPELLA

DRAS Scala NR

DRAD Data 1899

DRAC Collocazione COMUNE DI PALERMO//AECHIVIO CIMITERO S.M. DI GESU//PRATICA N.585

DRA
DOCUMENTAZIONE
GRAFICA ®

DRAT Tipo PIANTA CAPPELLA

DRAS Scala NR

DRAD Data 1899

DRAC Collocazione COMUNE DI PALERMO//ARCHIVIO CIMITERO S.M. DI GESU//PRATICA N.585

DRA
DOCUMENTAZIONE
GRAFICA ®

DRAT Tipo PROSPETTO CAPPELLA

DRAS Scala 1:25

DRAD Data 1899
DRAC Collocazione COMUNE DI PALERMO//ARCHIVIO CIMITERO S.M. DI GESU//PRATICA N. 585

DVE DOCUMENTI VARI

®

DVET Tipo NR

DVEC Collocazione NR

DAV DOCUMENTO

AUDIOVIDEO ®

DAVS Tipo di supporto NR

DAVI Identificatore di volume NR

DAVP Posizione NR

DAVC Collocazione NR

DAVT Note NR

SK RIFERIMENTO ALTRE SCHEDE

RSE ALTRE SCHEDE ®

RSER Riferimento argomento CAPPELLA NICOSIA

RSET Tipo scheda A INVENTARIALE

RSEC Codice DI

RSED Data 1997

CM COMPILAZIONE

CMP COMPILAZIONE

CMPD Data 2004

CMPN Nome compilatore ® FULVIO STEFANO

CMPN Nome compilatore ® CALTAGIRONE M.C.

CMPN Nome compilatore ® COLUCCI I.

FUR Funzionario responsabile ® MIRANDA M.//DIRIGENTE TECNICO ARCHITETTO//DIRIGENTE DELLA U.O. XVIII

AGG

AGGIORNAMENTO ®

AGGD Data DI

AGGN Nome revisore DI

RVM REVISIONE PER MEMORIZZAZIONE

RVMD Data	DI
RVMN Nome revisore	DI
RVMF Funzionario responsabile ®	DI
ISZ ISPEZIONI ®	
ISZD Data	DI
ISZN Funzionario responsabile	DI

AN ANNOTAZIONI

OSS Osservazioni Non è stato possibile accedere alla cripta della cappella. La realizzazione degli allegati grafici relativi alle sezioni orizzontali e ai prospetti, sono stati redatti (previa verifica delle dimensioni esterne ed interne) Gli altri paragrafi compilati, ad eccezione di quelli per i quali era necessario l'accesso all'interno del bene, sono stati oggetto di studio diretto. Nel paragrafo DATI AMMINISTRATIVI il campo CDGG deve leggersi CONCESSIONARIO PRIVATO.

ALLEGATI FOTOGRAFICI









ALLEGATI GRAFICI (DWF)

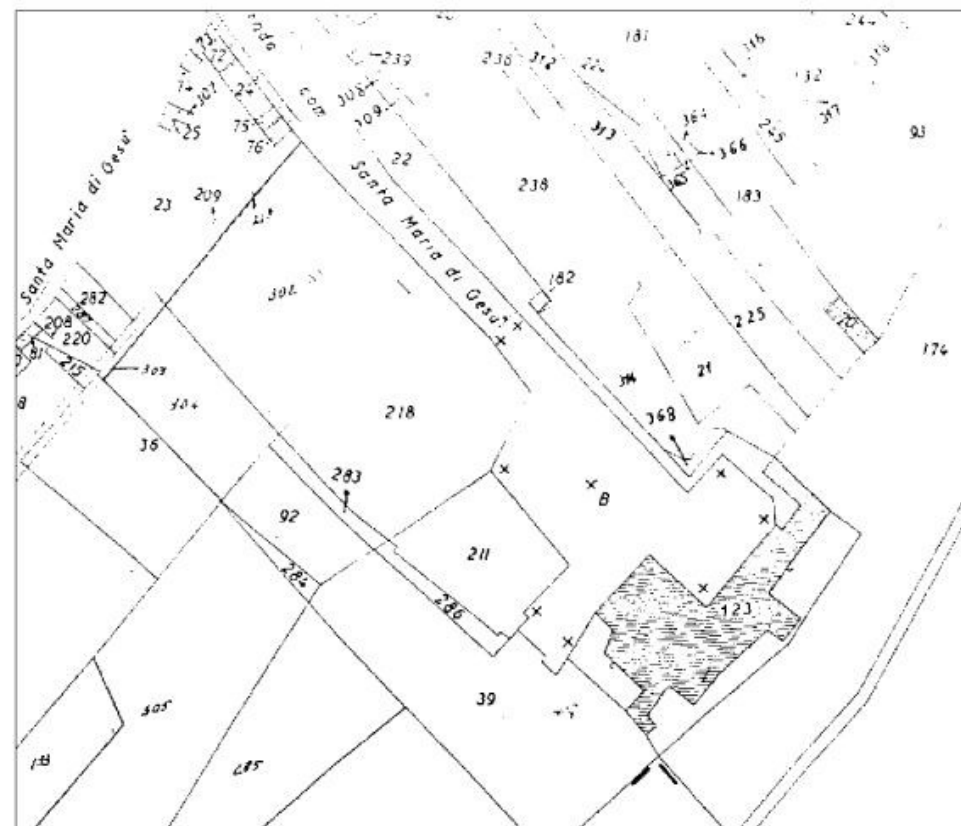
REPUBBLICA ITALIANA



REGIONE SICILIANA

Centro Regionale per l'inventario, la catalogazione
e la documentazione grafica, fotografica, aerofotografica,
fotogrammetrica e audiovisiva, dei beni culturali ed ambientali

TSK Tipo scheda A	NCTN Numero Catalogo generale C0000012	NCRN Numero catalogo Regione Siciliana A0000012	REGIONE 19
SFC Stralcio foglio catastale 001	NCRV Suffisso rif. verticale	ECP Ente competente 88 SBCA PA//1	
ESC Ente schedatore 88 SBCA PA//1//Progetto di Catalogazione//POR Sicilia 2000-2006// Misura 2.02 Azione A			
OGTN Denominazione Cappella Gentilizia Nicosia			
ALGP Tipo allegato			
ALGS Specifiche allegato			
ANNOTAZIONI Stralcio Foglio Catastale F 87 p.lla B a scala 1:2000			
ALTRI ALLEGATI		Gestione informatizzata allegati VDSN 001 VDST CD ROM VDSI Cappella gentilizia Nicosia VDSP 001	
DATA: Allegato eseguito a cura di: Geol. M.A. Caltagirone <i>Nome e Cognome</i> <i>Firma</i>			
ALGG Collocazione originale: 88 SBCA PA//1			



0 20 80

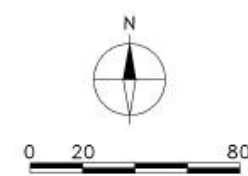
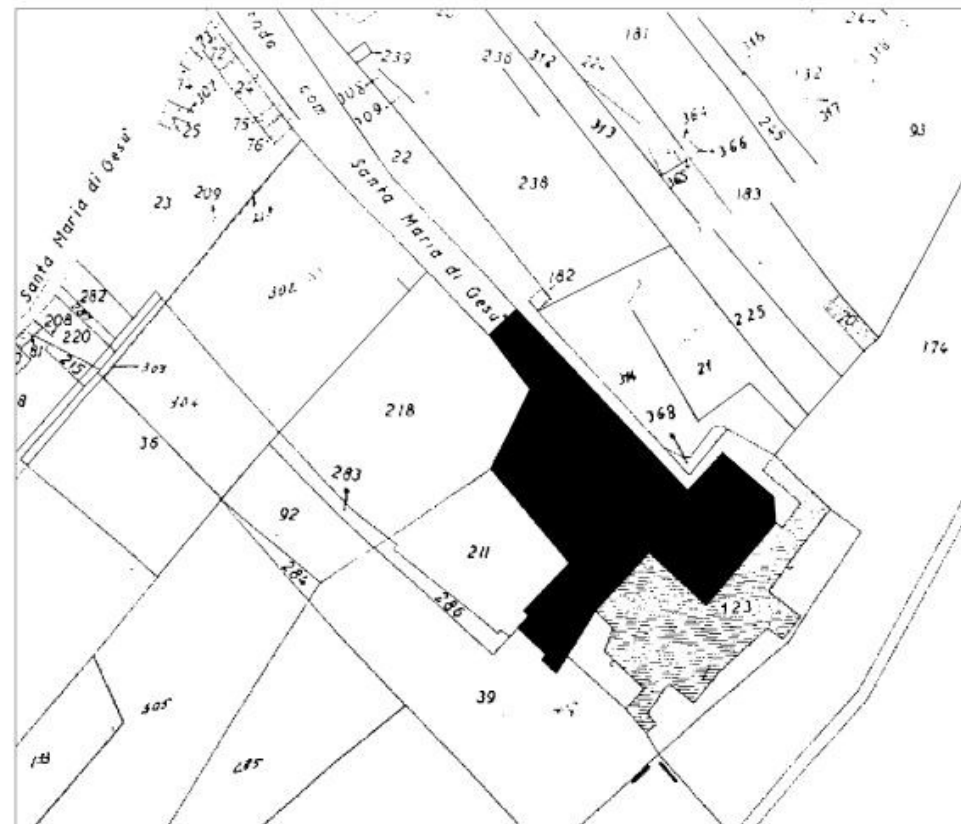
REPUBBLICA ITALIANA

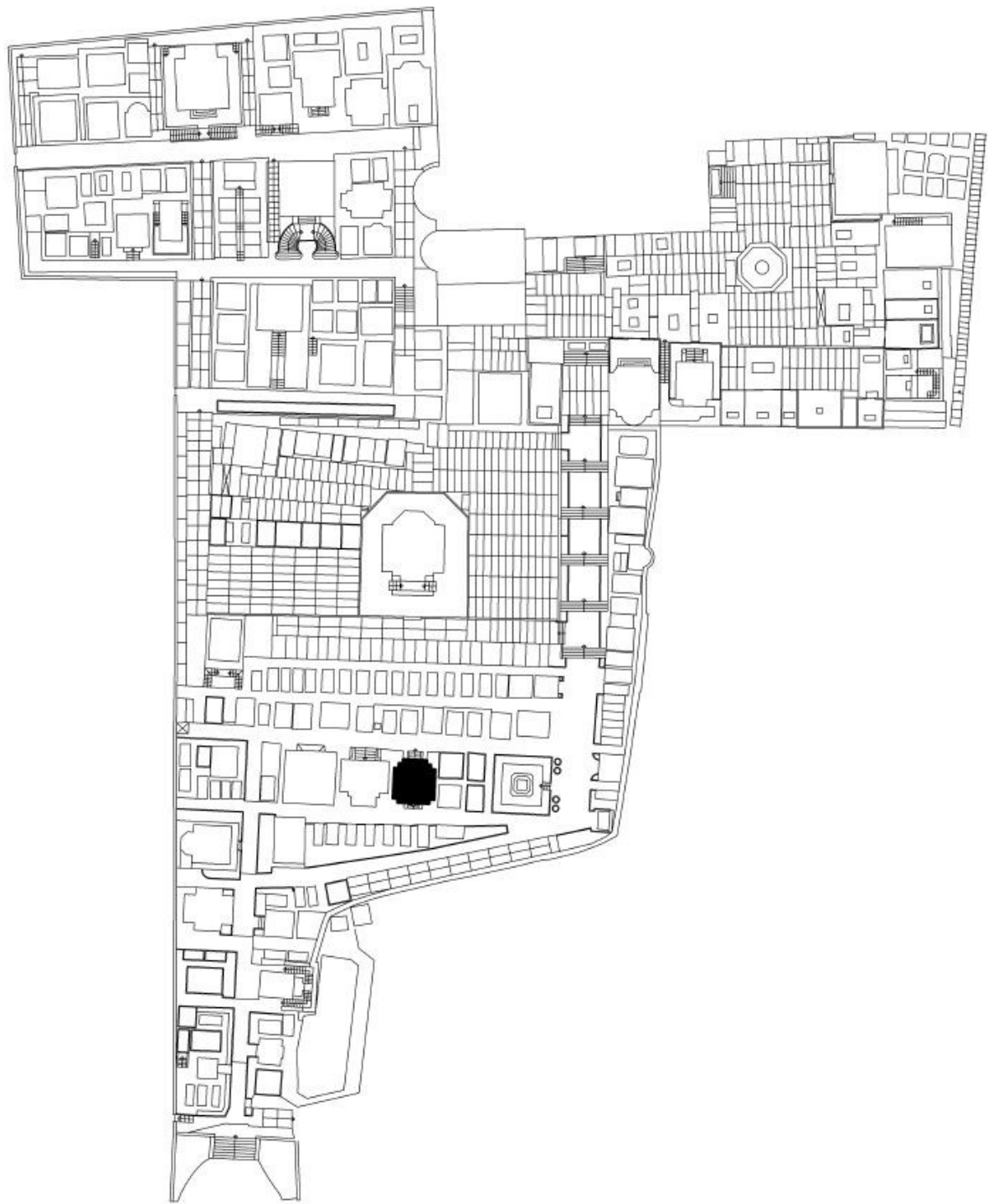


REGIONE SICILIANA

Centro Regionale per l'inventario, la catalogazione
e la documentazione grafica, fotografica, aerofotografica,
fotogrammetrica e audiovisiva, dei beni culturali ed ambientali

TSK Tipo scheda A	NCTN Numero Catalogo generale C0000012	NCRN Numero catalogo Regione Siciliana A0000012	REGIONE 19
SFC Stralcio foglio catastale 002	NCRV Suffisso rif. verticale	ECP Ente competente 88 SBCA PA//1	
ESC Ente schedatore 88 SBCA PA//1//Progetto di Catalogazione//POR Sicilia 2000-2006// Misura 2.02 Azione A			
OGTN Denominazione Cappella Gentilizia Nicosia			
ALGP Tipo allegato			
ALGS Specifiche allegato			
ANNOTAZIONI Stralcio Foglio Catastale con particella evidenziata F 87 p.III B a scala 1:2000			
ALTRI ALLEGATI	Gestione informatizzata allegati VDSN 002 VDST CD ROM VDSI Cappella gentilizia Nicosia VDSP 002		
DATA: Allegato eseguito a cura di: Arch. Stefano Fulvio <i>Nome e Cognome</i> <i>Firma Firma</i>			
ALGG Collocazione originale: 88 SBCA PA//1			





0 5 20 mt.



|

0 5 20 mt.

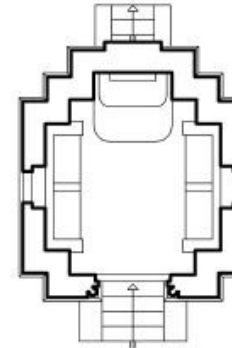
REPUBBLICA ITALIANA



REGIONE SICILIANA

Centro Regionale per l'inventario, la catalogazione
e la documentazione grafica, fotografica, aerofotografica,
fotogrammetrica e audiovisiva, dei beni culturali ed ambientali

TSK Tipo scheda A	NCTN Numero Catalogo generale C0000012	NCRN Numero catalogo Regione Siciliana A0000012	REGIONE 19
ALGN N. Allegato grafico 004	NCRV Suffisso rif. verticale	ECP Ente competente 88 SBCA PA//1	
ESC Ente schedatore 88 SBCA PA//1//Progetto di Catalogazione//POR Sicilia 2000-2006// Misura 2.02 Azione A			
OGTN Denominazione Cappella Gentilizia Nicosia			
ALGP Tipo allegato Sezione orizzontale//1:50			
ALGS Specifiche allegato Rilievo a quota +2,00 mt.			
ANNOTAZIONI			
ALTRI ALLEGATI		Gestione informatizzata allegati VDSN 004 VDST CD ROM VDSI Cappella gentilizia Nicosia VDSP 004	
DATA: Allegato eseguito a cura di: Arch. Stefano Fulvio <i>Nome e Cognome</i> <i>Firma</i>			
ALGG Collocazione originale: 88 SBCA PA//1			



0 1 2 mt.

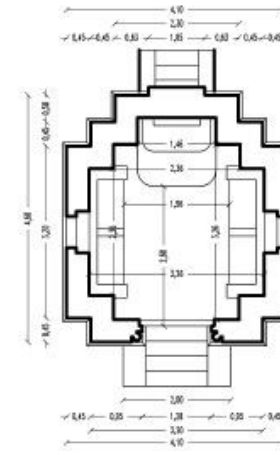
REPUBBLICA ITALIANA



REGIONE SICILIANA

Centro Regionale per l'inventario, la catalogazione
e la documentazione grafica, fotografica, aerofotografica,
fotogrammetrica e audiovisiva, dei beni culturali ed ambientali

TSK Tipo scheda A	NCTN Numero Catalogo generale C0000012	NCRN Numero catalogo Regione Siciliana A0000012	REGIONE 19
ALGN N. Allegato grafico 004	NCRV Suffisso rit. verticale	ECP Ente competente 88 SBCA PA//1	
ESC Ente esecutore	88 SBCA PA//1//Progetto di Catalogazione//POR Sicilia 2000-2006// Misura 2.02 Azione A		
OGTN Denominazione	Cappella Gentilizia Nicosia		
ALGP Tipo allegato	Sezione orizzontale//1:50		
ALGS Specifiche allegato	Rilievo quotato		
ANNOTAZIONI			
ALTRI ALLEGATI	Gestione informatizzata allegati VDSN 005 VDST CD ROM VDSI Cappella gentilizia Nicosia VDSP 005		
DATA: Allegato eseguito a cura di: Arch. Stefano Fulvio <i>Nome e Cognome</i>	<i>Firma</i>		
ALGG Collezione originale: 88 SBCA PA//1			



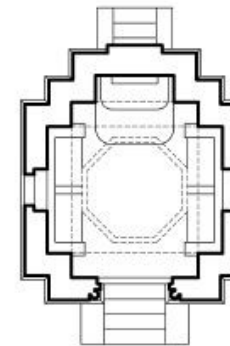
REPUBBLICA ITALIANA



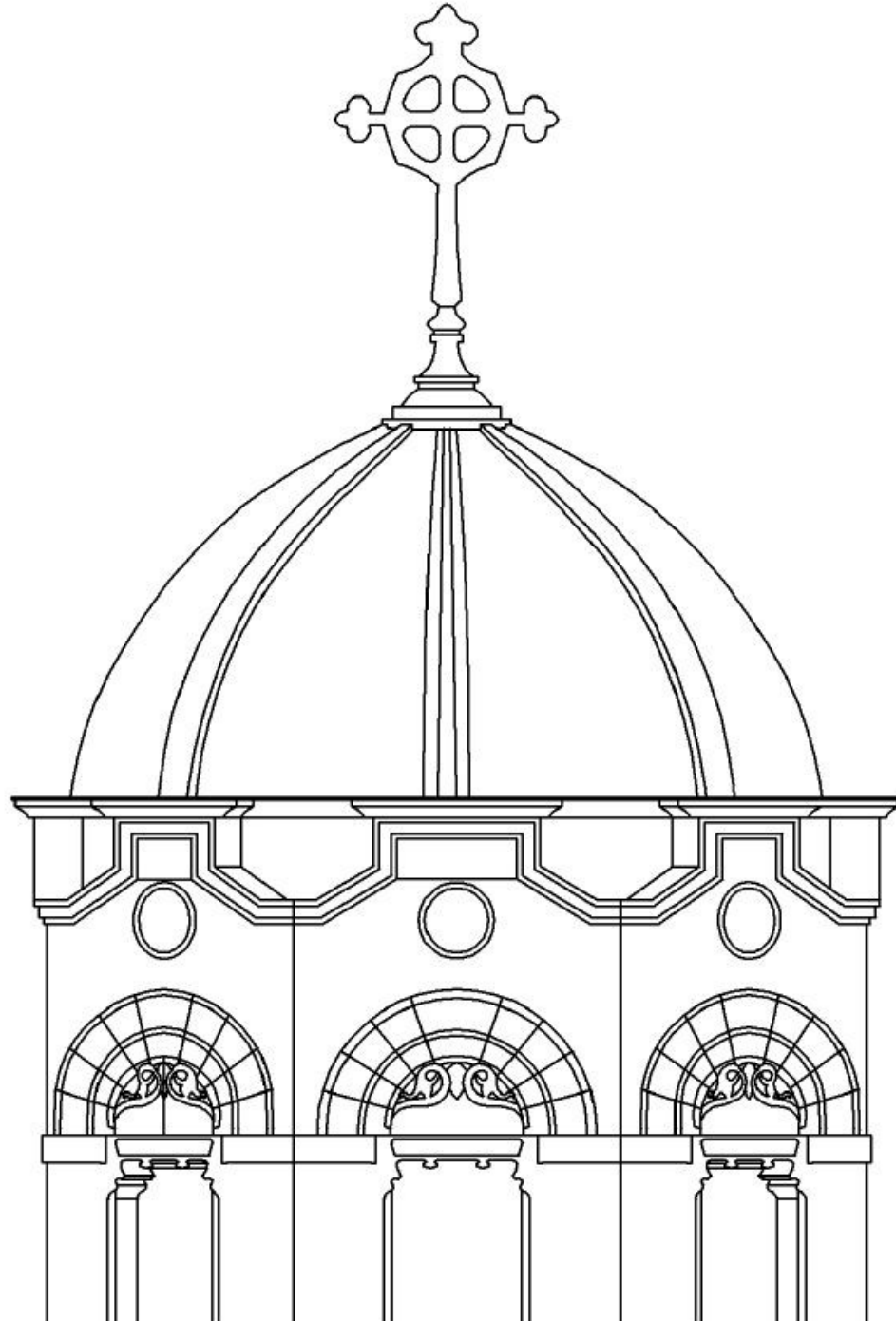
REGIONE SICILIANA

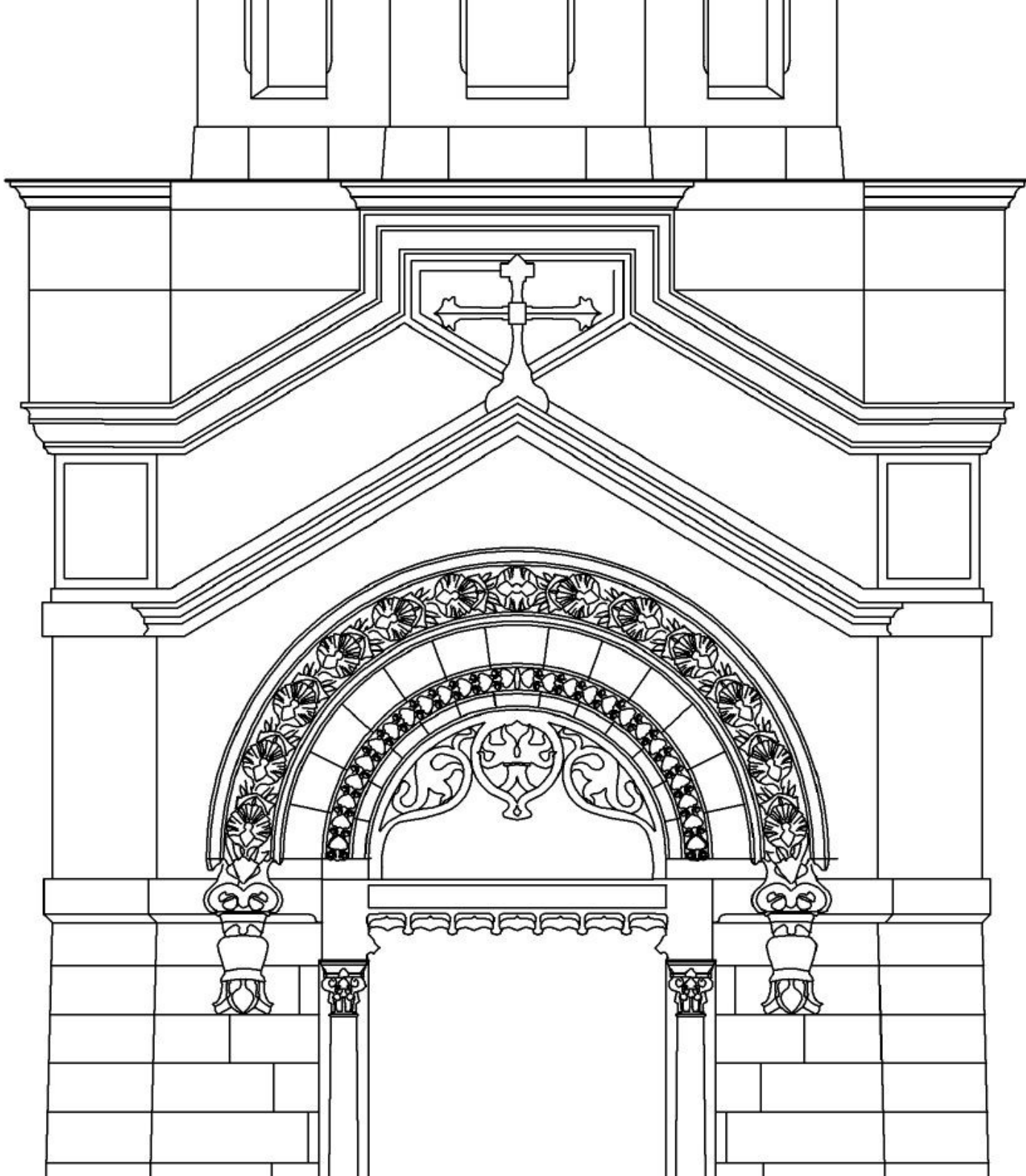
Centro Regionale per l'inventario, la catalogazione
e la documentazione grafica, fotografica, aerofotografica,
fotogrammetrica e audiovisiva, dei beni culturali ed ambientali

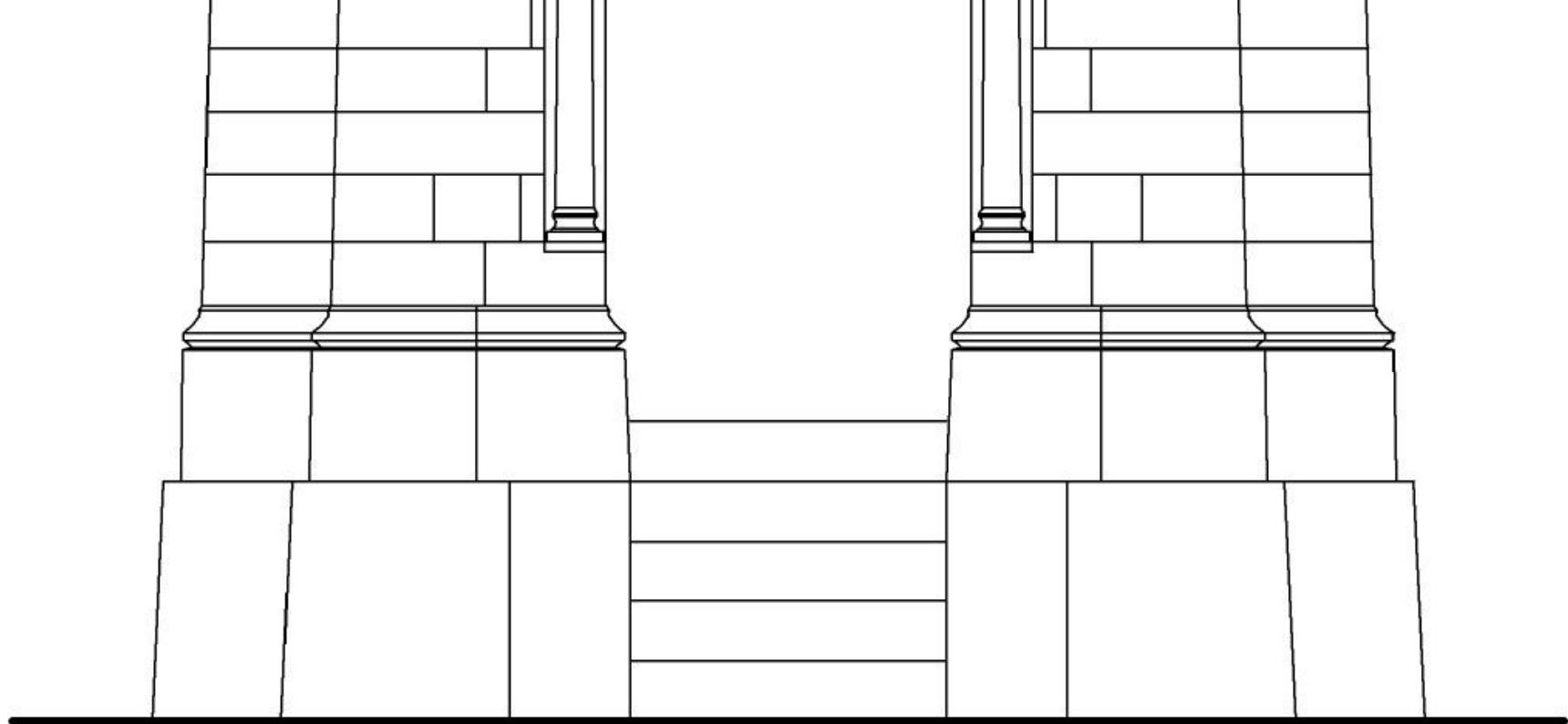
TSK Tipo scheda A	NCTN Numero Catalogo generale C0000012	NCRN Numero catalogo Regione Siciliana A0000012	REGIONE 19
ALGN N. Allegato grafico 006	NCRV Suffisso rit. verticale	ECP Ente competente 88 SBCA PA//1	
ESC Ente schedatore	88 SBCA PA//1//Progetto di Catalogazione//POR Sicilia 2000-2006// Misura 2.02 Azione A		
OGTN Denominazione	Cappella Gentilizia Nicosia		
ALGP Tipo allegato	Sezione orizzontale//1:50		
ALGS Specifiche allegato	Proiezioni volte		
ANNOTAZIONI			
ALTRI ALLEGATI	Gestione informatizzata allegati VDSN 006 VDST CD ROM VDSI Cappella gentilizia Nicosia VDSP 006		
DATA: Allegato eseguito a cura di: Arch. Stefano Fulvio <i>Nome e Cognome</i>	Firma		
ALGG Collocazione originale: 88 SBCA PA//1			



0 1 2 mt.







0 1 2 mt.

A scale bar consisting of a horizontal line with alternating black and white segments, used to indicate the dimensions of the drawing.