

CD CODICI

TSK Tipo scheda	A
LIR Livello di ricerca	C
NCT CODICE UNIVOCO	
NCTR Codice regione	19
NCTN Numero catalogo generale	00273092
NCR CODICE REGIONALE	
NCRN Numero catalogo Regione Siciliana	A 003453
NCRV Suffisso riferimento verticale	DI
ROA Riferimento oggetto aggregato ®	DI
ESC Ente schedatore	88 SBGA PA//1//PROGETTO DI CATALOGAZIONE POR SICILIA 2000-2006//MISURA 2.02 AZIONE A
ECP Ente competente	88 SBGA PA//1

LC LOCALIZZAZIONE

PVC LOCALIZZAZIONE	
PVCP Provincia	PA
PVCC Comune	CASTELDACCIA
PVCF Frazione	DI
PVCL Località	DI
PVL Altra località	DI
CST CENTRO STORICO	
CSTN Numero d'ordine	01
CSTD Denominazione	CASTELDACCIA
CSTA Carattere amministrativo	CAPOLUOGO MUNICIPALE
ZUR ZONA URBANA ®	
ZURN Numero	DI
ZURT Tipo ®	NUCLEO ORIGINARIO
ZURD Denominazione ®	
SET SETTORE	
SETT Tipo	SU
SETD Denominazione	DI
SETN Numero del settore	10
SETP Numero nel settore	01

OG OGGETTO

OGT OGGETTO	
OGTD Definizione	TORRE
OGTQ Qualificazione ®	URBANO
OGTN Denominazione	TORRE ABBATE
OGA ALTRA DENOMINAZIONE ®	
OGAG Genere di denominazione	DI
OGAD Definizione	DI
OGAQ Qualificazione ®	DI
OGAN Denominazione	DI

UB UBICAZIONE

CTS CATASTO ®	
CTSM Comune	CASTELDACCIA
CTSE Sezione o frazione	DI
CTSF Foglio	F°2
CTSA Allegato	DI
CTSS Scala	1:2000
CTSD Data	2002
CTSP Particella ®	236
CTSN Numero partita catastale ®	DI
CTSC Confinanti ®	244
CTSC Confinanti ®	242
CTSC Confinanti ®	241
CTSC Confinanti ®	243
CTSC Confinanti ®	1152
UBV UBICAZIONE ®	
UBVA Genere dell'affaccio	PRINCIPALE
UBVD Denominazione spazio viabilistico	PIAZZA MATRICE
UBVN Numero civico ®	11
UBVK Indicazione chilometrica	DI
UBVL Lato	DI
UBN Ubicazione non viabilistica	DI
UBA Elemento attraversato	DI

CR RIFERIMENTI GEO-TOPOGRAFICI

CRD COORDINATE

CRDT Tipo di cartografia	CARTA TECNICA REGIONALE
CRDU Istituto o Ente	ASSESSORATO REGIONALE PER IL TERRITORIO E L'AMBIENTE
CRDD Denominazione foglio o tavoletta	SANTA FLAVIA
CRDV Numerazione foglio o tavoletta	F°595110
CRDA Scala	1:10000
CRDR Sistema di riferimento ®	U.T.M.
CRDX Coordinata piana est	371.079
CRDY Coordinata piana nord	421.302
CRDI Coordinate piane	DI

RV GERARCHIA

RVE RIFERIMENTO

VERTICALE

RVEL Livello	BENE COMPONENTE
RVES Definizione oggetto livello superiore	DI
RVEI Definizione oggetto livello inferiore ®	DI
RVED Definizione complesso	TORRE ABBATE CON BAGLIO

DT CRONOLOGIA

DTZ CRONOLOGIA

GENERICA ®

DTZG Secolo	XVI//XVII
DTZS Frazione di secolo	FINE//INIZIO

RE NOTIZIE STORICHE ®

REL CRONOLOGIA

ESTREMO REMOTO

RELS Secolo	XVI
RELV Validità	NON ANTE
RELF Frazione di secolo	FINE
RELW Validità	NON ANTE
RELI Data	DI
RELX Validità	DI

REV CRONOLOGIA
ESTREMO RECENTE

REVS Secolo XVI
REVV Validità NON ANTE
REVF Frazione di secolo FINE
REVV Validità NON ANTE
REVI Data 1594/12/10
REVX Validità DI

REN NOTIZIA

REN Riferimento BENE INTERO
RENS Notizia sintetica PREESISTENZA

RENN Notizia descrittiva

LA STORIOGRAFIA CHE SI OCCUPA DEL TERRITORIO DI CASTELDACCIA INDIVIDUA LE ORIGINI DEL BAGLIO NEL XVI SECOLO; SI TRATTA DI UNA STRUTTURA FORTIFICATA CHE ASSOLVE ALLA FUNZIONE DI DIFESA DELLE POPOLAZIONI RURALI.

NEL 1594 ISABELLA PERALTA VEDOVA DI PIETRO, BARONE DI SAN GIACOMO, CONCEDE A GABELLA A DIEGO BEXIRANO UN LUOGO"...CUM VIGNEIS, DAMMUSO, SIVE TURRI IN UNO CORPORE CUM EIUS DAMMUSO DE SUPER, TERRIS VACUIS,...SITUM ET POSITUM IN FEUDO ACHIE SECUS LOCUM NICOLAI ANTONI STATAFORA EX UNA ET SECUS LOCUM SPECTABILIS MICAELIS YDRAQUES REGI CONSERVATORIS PARTES ALTERA ET SECUM VIGNAM DICTI DE BELLA...".

L'ATTO CI TRASMETTE UNA DETTAGLIATA DESCRIZIONE DELLA CONSISTENZA DELLA TORRE CON L'ANNESSO BAGLIO; INOLTRE ESSENDO FINALIZZATO A RATIFICARE LA STIMA DEI BENI, SI EVINCE CHE E' IN CORSO LA SISTEMAZIONE DI UN VIGNETO CON 40.000 PIANTE E CHE SONO IN FASE DI AMPLIAMENTO IL BAGLIO ED ALTRI CORPI DI FABBRICA (MAGAZZINI,STALLA,PAGLIAROLA,PALMENTO,E CORPI VARI AD USO PER ABITAZIONE).(ARCHIVIO, VOL.4270)

REN F Fonte ® BIBLIOGRAFIA
REN F Fonte ® ARCHIVIO

RE NOTIZIE STORICHE ®

REL CRONOLOGIA
ESTREMO REMOTO

RELS Secolo XVI
RELV Validità NON ANTE
RELF Frazione di secolo FINE
RELW Validità CIRCA
RELI Data DI
RELX Validità CIRCA

REV CRONOLOGIA
ESTREMO RECENTE

REVS Secolo XVII
REVV Validità NON ANTE
REVF Frazione di secolo INIZIO
REVV Validità NON ANTE
REVI Data 1601//00//00

RE VX Validità NON POST

REN NOTIZIA

REN R Riferimento BENE INTERO

REN S Notizia sintetica PREESISTENZA

REN N Notizia descrittiva INOLTRE LA STORIOGRAFIA CI TRAMANDA CHE ALLA FINE DEL '500 LA FAMIGLIA YDIAQUES POSSEDEVA UN BAGLIO AGRICOLO FORTIFICATO CON TORRE NEL LUOGO CHIAMATO "CASTELLAZZO". NEL 1601 MICHELE YDIAGUES LO CONCEDE IN ENFITEUSI A NICOLO' ANTONIO SPATAFORA, POSSESSORE DEL VICINO FEUDO DEL CIANTRO, CON L'OBLIGO DI COSTRUIRVI UNA CHIESA. (IN RURE SACRA)

REN F Fonte ® BIBLIOGRAFIA

RE NOTIZIE STORICHE ®

REL CRONOLOGIA

ESTREMO REMOTO

REL S Secolo XVII

REL V Validità NON ANTE

REL F Frazione di secolo SECONDO QUARTO

REL W Validità NON ANTE

REL I Data 1632

REL X Validità NON ANTE

REV CRONOLOGIA

ESTREMO RECENTE

REV S Secolo XVII

REV V Validità NON ANTE

REV F Frazione di secolo TERZO QUARTO

REV W Validità NON POST

REV I Data 1666

REV X Validità NON POST

REN NOTIZIA

REN R Riferimento BENE INTERO

REN S Notizia sintetica PREESISTENZA

REN N Notizia descrittiva UN RELAZIONE DATATA 1632 TESTIMONIA L'ESISTENZA DI UN PRIMO NUCLEO BITATIVO IL CUI FULCRO GENERATORE E' COSTITUITO DA UN CASEGGIATO CENTRALE, DI PROPRIETA' DEL PRINCIPE ANTONIO REQUESENS DI PANTELLERIA, COMPOSTO DA UN CORTILE, LA TORRE, LA CAPPELLA, IL FONDACO, LA TAVERNA, NEL 1666 IL PRINCIPE LO CONCEDE IN ENFITEUSI A GREGORIO DENTI, CHE OTTIENE COSI' DI FREGIARSI DEL TITOLO DI PRINCIPE DI CASTELLAZZO, DENOMINAZIONE CON LA QUALE VIENE INDICATA LA MASSERIA FORTIFICATA. (IN RURE SACRA)

REN F Fonte ® BIBLIOGRAFIA

RE NOTIZIE STORICHE ®

REL CRONOLOGIA

ESTREMO REMOTO

REL S Secolo XVIII

RELV Validità NON ANTE

RELF Frazione di secolo META'

RELW Validità CIRCA

RELI Data DI

RELX Validità DI

REV CRONOLOGIA

ESTREMO RECENTE

REVS Secolo XVIII

REVV Validità NON ANTE

REVF Frazione di secolo META'

REVW Validità CIRCA

REVI Data DI

REVX Validità DI

REN NOTIZIA

REN Riferimento BENE INTERO

RENS Notizia sintetica

RENN Notizia descrittiva VITO AMICO RIFERISCE DELL'ESISTENZA DELLA TORRE CON BAGLIO A PARTIRE DAL XVIII SECOLO, GIUSTIFICANDO LE CARATTERISTICHE STILISTICHE TIPICAMENTE MEDIOEVALI COME EMULAZIONE DI MODELLI GIA' ESISTENTI. IN QUESTO SECOLO LE TORRI RUSTICANE DEL TERRITORIO ISOLANO AMPLIANO IL CASEGGIATO DI CUI SONO DOTATE.

RENF Fonte ® BIBLIOGRAFIA

RE NOTIZIE STORICHE ®

REL CRONOLOGIA

ESTREMO REMOTO

RELS Secolo XVIII

RELV Validità NON ANTE

RELF Frazione di secolo SECONDO QUARTO

RELW Validità NON ANTE

RELI Data 1737

RELX Validità DI

REV CRONOLOGIA

ESTREMO RECENTE

REVS Secolo XVIII

REVV Validità NON ANTE

REVF Frazione di secolo SECONDO QUARTO

REVW Validità NON POST

REVI Data 1746

REVX Validità DI

REN NOTIZIA

REN Riferimento	CONTESTO URBANO
RENS Notizia sintetica	COMMITTENZA NEL 1737, CON "IL PRIVILEGIO DELLE STRADE TOLEDO E MAQUEDA, IL MARCHESE VINCENZO IGNAZIO ABBATE DI LUNGARINI, ACQUISTA DA DON GIUSEPE MARZIANO, PRIORE DELL'ORATORIO DI S. FILIPPO NERI DI PALERMO, IL "LUOGO" DENOMINATO "CASTELLAZZO", CHE DIVENTERA' COMUNE AUTONOMO CON R.D. NEL 1854 SEPARANDOSI DAL COMUNE DI SOLANTO.
RENN Notizia descrittiva	LA PROPRIETA' COMPRENDEVA UN "CASAMENTUM MAGNUM IN PLURIBUS CORPIS ET MEMBRIS CONSISTENTES CUM TABERENA DOMO...",OVVERO DOTATO DI CHIESETTA, CHE RITENIAMO DEBBA CORRISPONDERE AL BAGLIO CON TORRE.IL LUOGO RISULTA ESSERE PREVALENTEMENTE DEDICATO A "SUMMACO", A VIGNA E PARZIALMENTE AD OLIVETO. ATTORNO A QUESTO BAGLIO IL MARCHESE DI LUNGARINI,CON "LICENZA REGIA" FONDA IL NUOVO CENTRO ABITATO.
RENF Fonte ®	BIBLIOGRAFIA

RE NOTIZIE STORICHE ®

REL CRONOLOGIA ESTREMO REMOTO	
RELS Secolo	XVIII
RELV Validità	NON ANTE
RELF Frazione di secolo	SECONDO QUARTO
RELW Validità	NON ANTE
RELI Data	1746
RELX Validità	DI
REV CRONOLOGIA ESTREMO RECENTE	
REVS Secolo	XVIII
REVV Validità	NON ANTE
REVF Frazione di secolo	META'
RE VW Validità	NON ANTE
REVI Data	DI
RE VX Validità	DI
REN NOTIZIA	
REN Riferimento	BENE INTERO
RENS Notizia sintetica	TRASFORMAZIONE LA RESIDENZA DEL MARCHESE ALL'INTERNO DEL BAGLIO, MEDIANTE UN PASAGGIO AEREO, VIENE COLLEGATA ALL'ANTISTANTE CHIESETTA DEL SS.ROSARIO, CHE DIVIENE PERTINENZA ESCLUSIVA DELL'ABITAZIONE, CEDENDO IL RUOLO DI PRINCIPALE CENTRO DI CULTO NEL PAESE ALLA COSTRUENDA NUOVA CHIESA PARROCCHIALE.
RENN Notizia descrittiva	
RENF Fonte ®	BIBLIOGRAFIA

RE NOTIZIE STORICHE ®

REL CRONOLOGIA ESTREMO REMOTO	
RELS Secolo	XIX
RELV Validità	NON ANTE

RELF Frazione di secolo PRIMO QUARTO

RELW Validità NON ANTE

RELI Data DI

RELX Validità DI

REV CRONOLOGIA
ESTREMO RECENTE

REVS Secolo XX

REVV Validità NON ANTE

REVF Frazione di secolo META'

REVW Validità NON POST

REVI Data DI

REVX Validità DI

REN NOTIZIA

REN Riferimento BENE INTERO

RENS Notizia sintetica MUTAMENTO FUNZIONALE

RENN Notizia descrittiva

LE FAMIGLIE ABBATE LUNGARINI E ALLIATA SI UNISCONO CON IL MATRIMONIO TRA FELICITA LO FASO, NIPOTE DI IGNAZIO ABBATE, E IL DUCA EDUARDO, RESPONSABILE DEL DECOLLO DELL'AZIENDA ENOLOGICA, GIA' DENOMINATA CORVO NEL 1824 DAL NOME DELLA CONTRADA. IL COMPLESSO DELLA TORRE CON BAGLIO VIENE COSI' DESTINATO ALLA NUOVA FUNZIONE, MANTENUTA FINO ALLA META' DEL XX SECOLO. IL 27/06/1961, TOPAZIA ALLIATA, ULTIMA PROPRIETARIA, CEDE LA VINI CORVO ALL'ENTE PER LO SVILUPPO DELLA PROMOZIONE INDUSTRIALE. SUCCESSIVAMENTE CON IL TRASFERIMENTO DELLA CASA VINICOLA IN UNA NUOVA SEDE, HA INIZIO IL LENTO ABBANDONO DEL BENE.

RENF Fonte ® BIBLIOGRAFIA

RE NOTIZIE STORICHE ®

REL CRONOLOGIA
ESTREMO REMOTO

RELS Secolo XX

RELV Validità NON ANTE

RELF Frazione di secolo SECONDA META'

RELW Validità NON ANTE

RELI Data DI

RELX Validità DI

REV CRONOLOGIA
ESTREMO RECENTE

REVS Secolo XX

REVV Validità NON ANTE

REVF Frazione di secolo SECONDA META'

REVW Validità NON ANTE

REVI Data DI

REVX Validità DI

REN NOTIZIA	
REN Riferimento	BENE INTERO
RENS Notizia sintetica	ACQUISTO
RENN Notizia descrittiva	NEL 2000 LA TORRE CON BAGLIO VIENE ACQUISTATA DAL COMUNE CHE AFFIDA AD UN TECNICO L'INCARICO DI REDIGERE UN PROGETTO GLOBALE PER IL RECUPERO ARCHITETTONICO E FUNZIONALE DEL COMPLESSO, DENOMINATO "TORERE DUCA DI SALAPARUTA"., AI FINI DELL'ACCESSO AI FINANZIAMENTI P.O.R. 2000/2006. N.O. IN DATA 12/10/2001 N.PROT. 10053 AI SENSI DELL'ART. 23 DEL D.L. 490/99 E PARERE FAVOREVOLE IN LINEA TECNICA AI SENSI DELL'ART. 12 DELLA L. 21/85.
RENF Fonte ®	ATTI DOCUMENTALI

AU DEFINIZIONE CULTURALE

AUT AUTORE ®	
AUTR Riferimento all'intervento	DI
AUTN Nome	DI
AUTA Dati anagrafici	DI
AUTB Altro artista di riferimento	DI
AUTS Riferimento all'autore	DI
AUTM Fonte ®	DI

NCU Codice univoco ICCD

NAR Codice CRICD

ATB AMBITO CULTURALE ®

ATBR Riferimento all'intervento	COSTRUZIONE
ATBD Denominazione	MAESTRANZE LOCALI
ATBM Fonte ®	ANALISI STILISTICA

AM CONTESTO TERRITORIALE E AMBIENTALE

SUR Sistema urbano o territoriale	LA TORRE CON BAGLIO E' L'ELEMENTO COSTITUTIVO PRINCIPALE DELL'INTERO QUARTIERE URBANO, ANCORA OGGI FULCRO DEL CENTRO STORICO.
RAM Correlazioni ambientali	IL COMPLESSO COSTITUITO DALLA TORRE CON IL BAGLIO DEFINISCE UN AMPIO ISOLATO LA CUI UNITARIETA' OGGI SI E' PERSA PER LA TOTALE TRASFORMAZIONE DI TUTTO IL CORPO NORD-OVEST. PROSPETTA SULL'AMPIA PIAZZA PRINCIPALE DEL PAESE ED EMERGE PER LE CARATTERISTICHE TIPOLOGICHE E VOLUMETRICHE.

SED SEDIME ®

SEDR Individuazione	GIACITURA
SEDS Qualificazione	PIANEGGIANTE

SED SEDIME ®

SEDR Individuazione	LOTTO
SEDS Qualificazione	GRANDE ESTENSIONE (DI)

SED SEDIME ®

SEDR Individuazione	ORIENTAMENTO
SEDS Qualificazione	NORD-EST/SUD-OVEST
SED SEDIME ®	
SEDR Individuazione	POSIZIONE DEL LOTTO
SEDS Qualificazione	ISOLATA CON PERTINENZE CONTIGUE
SED SEDIME ®	
SEDR Individuazione	POSIZIONE NEL LOTTO
SEDS Qualificazione	PARALLELA AL CONFINE

PE PREESISTENZE

PRE PREESISTENZE ®

PREU Ubicazione	DI
PREI Individuazione	DI
PREM Manufatto di appartenenza preesistenza	DI

SI SPAZI ®

SIR Riferimento	CORPO TORRE
SII SUDDIVISIONE INTERNA	
SIO Tipo di suddivisione orizzontale	LIVELLI CONTINUI
SIIN Numero dei piani	+3
SIIP Tipo di piani ®	PIANO TERRA
SIIP Tipo di piani ®	PIANO PRIMO
SIIP Tipo di piani ®	PIANO SECONDO
SIIV Suddivisione verticale	CORPO TRIPLO
SIS SPAZI INTERNI SIGNIFICATIVI ®	
SISR Riferimento specifico	PIANO TERRA
SISD Definizione ambiente	FORNICE
SISQ Qualificazione ®	SERVIZIO (DI)
SISQ Qualificazione ®	ACCESSO (DI)
SISN Denominazione	FORNICE
SISA Uso attuale	ACCESSO (DI)

PN PIANTA ®

PNR Riferimento	CORPO PRINCIPALE
PNT PIANTA	
PNTQ Riferimento piano o quota	PIANO TERRA
PNTS Schema ®	BLOCCO (A)

PNTF Forma ® QUADRATA

PNTE Elementi icnografici
significativi ® DI

IS IMPIANTO STRUTTURALE

ISP Configurazione strutturale primaria IL CORPO DELLA TORRE, A PIANTA QUADRANGOLARE ARTICOLATA SU TRE LIVELLI, E' COSTITUITO DA MURATURA IN GROSSI BLOCCHI DI PIETRA; I SOLAI DEGLI INTERPIANI HANNO STRUTTURA LIGNEA CON INTRADOSSO DI INCANNUCCIATO, E VOLTA A BOTTE.

ISS ELEMENTI
STRUTTURALI SUSSIDIARI
®

ISSU Ubicazione DI

ISSD Definizione DI

PR COMPOSIZIONE PROSPETTI E PARETI ®

PRU Posizione ESTERNO

PRR Riferimento/estensione PROSPETTO PRINCIPALE SUD-EST

PRM Andamento RETTILINEO

PRB BASAMENTO

PRBD Definizione DI

PRBQ Qualificazione DI

PRBM Materiali ® DI

PCP COMPOSIZIONE
PROSPETTO O PARETE

PCPS Schema TORRE (A)

PCPA Articolazione o
ripartizione VERTICALE

PCPE Elementi di ripartizione
® APERTURE

PCPM Materiali ® ARENARIA

PCPR Rapporti di ripartizione A TRE LIVELLI

PCPC Caratteristiche
cromatiche BICROMIA PARAMENTO, INCORNICIATURE APERTURE

PRN ORDINI ®

PRNR Riferimento DI

PRND Definizione dell'ordine DI

PRNP Peculiarità DI

PRP ELEMENTI PRIMARI
NEGLI ORDINI ®

PRPR Riferimento DI

PRPD Definizione DI

PRPQ Qualificazione ®	DI
PRPM Materiali ®	DI
PRPN Quantificazione	DI
PRPS Ritmi e scansioni	DI
PRA APERTURE ®	
PRAG Genere	PORTALE
PRAD Definizione ®	SESTO ACUTO (A)
PRAI Incorniciatura	STIPITI LISCI (CON)
PRAM Materiali dell'incorniciatura ®	DI
PRAN Quantificazione	01
PRT Coronamento ®	MERLATURA
PRZ DATAZIONE	
PRZG Secolo	XVI
PRZS Frazione di secolo	FINE
PRS CONSERVAZIONE	
PRSC Stato di conservazione	PESSIMO
PRSS Indicazioni specifiche	LA MERLATURA DELLA TORRE, COSTITUITA DA ELEMENTI A CODA DI RONDINE,E' PARZIALMENTE COPERTA DA UNA PIANTA RAMPICANTE
	PR COMPOSIZIONE PROSPETTI E PARETI ®
PRU Posizione	INTERNO
PRR Riferimento/estensione	PROSPETTO SU CORTE
PRM Andamento	RETTILINEO
PRB BASAMENTO	
PRBD Definizione	DI
PRBQ Qualificazione	DI
PRBM Materiali ®	DI
PCP COMPOSIZIONE PROSPETTO O PARETE	
PCPS Schema	TORRE (A)
PCPA Articolazione o ripartizione	VERTICALE
PCPE Elementi di ripartizione ®	APERTURE
PCPM Materiali ®	ARENARIA
PCPR Rapporti di ripartizione	A TRE LIVELLI
PCPC Caratteristiche cromatiche	BICROMIA PARAMENTO, INCORNICIATURE APERTURE
PRN ORDINI ®	

PRNR Riferimento	DI
PRND Definizione dell'ordine	DI
PRNP Peculiarità	DI
PRP ELEMENTI PRIMARI NEGLI ORDINI ®	
PRPR Riferimento	DI
PRPD Definizione	DI
PRPQ Qualificazione ®	DI
PRPM Materiali ®	DI
PRPN Quantificazione	DI
PRPS Ritmi e scansioni	DI
PRA APERTURE ®	
PRAG Genere	FINESTRA
PRAD Definizione ®	RETTANGOLARE
PRAI Incorniciatura	FASCIA (A)
PRAM Materiali dell'incorniciatura ®	ARENARIA
PRAN Quantificazione	01
PRA APERTURE ®	
PRAG Genere	PORTAFINESTRA
PRAD Definizione ®	RETTANGOLARE
PRAI Incorniciatura	FASCIA (A)
PRAM Materiali dell'incorniciatura ®	ARENARIA
PRAN Quantificazione	01
PRT Coronamento ®	MERLATURA
PRZ DATAZIONE	
PRZG Secolo	XVI
PRZS Frazione di secolo	FINE
PRS CONSERVAZIONE	
PRSC Stato di conservazione	PESSIMO
PRSS Indicazioni specifiche	LA TORRE E' PARZIALMENTE COPERTA DA UNA PIANTA RAMPICANTE.

FN FONDAZIONI ®

FNU Ubicazione	NR
FNS STRUTTURE	
FNSD Definizione	NR
FNSQ Qualificazione ®	NR
FNSC Tecnica costruttiva	NR

FNSM Elementi costitutivi ® NR
FNSF Fonte ® DI
FNC CONSERVAZIONE
FNCC Stato di conservazione NR
FNCS Indicazioni specifiche NR

SV STRUTTURE VERTICALI ®

SVU Ubicazione o riferimento BENE INTERO//MURI PERIMETRALI

SVC TECNICA
COSTRUTTIVA

SVCD Definizione struttura MURO

SVCT Definizione tecnica ® MURATURA (IN)

SVCQ Qualificazione tecnica
® BLOCCHI SQUADRATI (A)

SVCQ Qualificazione tecnica
® OMOGENEA

SVCM Materiali ® ARENARIA

SVCF Fonte ® CONSTATAZIONE DIRETTA

SVS SUPERFICI ®

SVSA Lato di riferimento ESTERNO

SVSD Definizione superficie INTONACO

SVSQ Qualificazione CIVILE

SVSM Materiali ® MALTA

SVS SUPERFICI ®

SVSA Lato di riferimento INTERNO

SVSD Definizione superficie VISTA (A)

SVSQ Qualificazione RUSTICO

SVSM Materiali ® PIETRA

SVD DATAZIONE

SVDG Secolo XVI

SVDS Frazione di secolo SECONDA META'

SVO CONSERVAZIONE

SVOC Stato di conservazione PESSIMO

SVOS Indicazioni specifiche NUMEROSI PUNTI DI DISTACCO DELL'INTONACO LASCIANO A FACCIA VISTA LA STRUTTURA MURARIA PRINCIPALMENTE NELLA PARTE SOMMITALE IN CORRISPONDENZA DELLA MERLATURA DI CORONAMENTO, CHE PERALTRO E' TOTALMENTE RICOPERTA DA VEGETAZIONE RAMPICANTE.

SO STRUTTURE DI ORIZZONTAMENTO ®

SOU Ubicazione PIANO TERRA//FORNICE

SOF STRUTTURE DI
ORIZZONTAMENTO

SOFG Genere VOLTA
SOFD Definizione BOTTE (A)
SOFQ Qualificazione ® RETTANGOLARE
SOFPC Caratteristiche ® DI

SOE TECNICA
COSTRUTTIVA ®

SOER Riferimento VOLTA INTERA
SOEC Tecnica ® CAMERACANNA
SOES Specificazioni tecniche
® INCANNUCCIATO (CON)
SOEM Materiali ® CANNE
SOEF Fonte ® CONSTATAZIONE DIRETTA

SOI SUPERFICIE
DELL'INTRADOSSO

SOID Definizione INTONACO
SOIQ Qualificazione CIVILE
SOIM Materiali ® MALTA

SOD DATAZIONE

SODG Secolo XVI
SODS Frazione di secolo SECONDA META'

SOC CONSERVAZIONE

SOCC Stato di conservazione PESSIMO

SOCS Indicazioni specifiche ALL'INTERNO DI CORNICI GEOMETRICHE DIPINTE PERMANGONO TRACCE DEGLI AFFRECHI CHE DECORAVANO LA VOLTA, PRESUMIBILMENTE
DATABILI TRA LA FINE DEL XVIII E L'INIZIO DEL XIX SECOLO.

CP COPERTURE ®

CPU Ubicazione CORPO INTERO

CPF CONFIGURAZIONE
ESTERNA

CPFG Genere PIANA
CPFD Definizione DI
CPFQ Qualificazione ® PIANTA QUADRATA (A)

CPC STRUTTURA E
TECNICA ®

CPCR Riferimento COPERTURA INTERA
CPCD Definizione SOLETTA
CPCQ Qualificazione ® AUTOPORTANTE

CPCM Materiali ®	LATERIZIO
CPCF Fonte ®	COMUNICAZIONE ORALE
CPM MANTO DI COPERTURA ®	
CPMR Riferimento	COPERTURA INTERA
CPMD Definizione	PIASTRELLE
CPMQ Qualificazione ®	QUADRATE
CPMM Materiali ®	LATERIZIO
CPD DATAZIONE	
CPDG Secolo	NR
CPDS Frazione di secolo	NR
CPS CONSERVAZIONE	
CPSC Stato di conservazione	PESSIMO
CPSS Indicazioni specifiche	DATE LE PRECARIE CONDIZIONI STATICHE DELLA FABBRICA, L'ACCESSO E' IMPRATICABILE
	SC COLLEGAMENTI VERTICALI ®
SCU Ubicazione	BAGLIO//ESTERNO// FRONTE NORD-EST
SCL COLLEGAMENTI VERTICALI	
SCLP Posizione	ESTERNO
SCLD Definizione	SCALONE
SCLQ Qualificazione	RAPPRESENTANZA (DI)
SCLL Collocazione	ADIACENTE AL FRONTE NORD-EST DEL BAGLIO.
SCLF Forma planimetrica	DUE RAMPE PERPENDICOLARI (A)
SCS SCHEMA STRUTTURALE ®	
SCSR Riferimento	STRUTTURA INTERA
SCSD Definizione	APPOGGIATA SU MURI
SCSM Materiali ®	PIETRA
SCSF Fonte ®	CONSTATAZIONE DIRETTA
SCE ELEMENTI DI SPECIFICO INTERESSE ®	
SCED Definizione	CORRIMANO SAGOMATO
SCEM Materiali	PIETRA
SCD DATAZIONE	
SCDG Secolo	XVIII
SCDS Frazione di secolo	DI
SCC CONSERVAZIONE	
SCCC Stato di conservazione	MEDIOCRE

SCCS Indicazioni specifiche LA SCALA HA PIANEROTTOLI LASTRICATI A MOTIVI GEOMETRICI.

PV PAVIMENTI ®

PVU Ubicazione SCALONE//PIANEROTTOLO

PVM PAVIMENTI E
PAVIMENTAZIONI

PVMG Genere BASOLATO

PVMS Schema del disegno MOTIVI GEOMETRICI (A)

PVE ELEMENTI
COSTITUTIVI ®

PVED Definizione BASOLE

PVEQ Qualificazione ® BICROMO

PVEQ Qualificazione ® TONDO

PVEQ Qualificazione ® TRAPEZOIDALE

MTC MATERIA E TECNICA ®

MTCM Materia PIETRA

MTCT Tecnica INTARSIATO

PVD DATAZIONE

PVDG Secolo XVIII

PVDS Frazione di secolo NR

PVO CONSERVAZIONE

PVOC Stato di conservazione MEDIOCRE

PVOS Indicazioni specifiche LO SCALONE PERMETTE L'ACCESSO AI CORPI ANNESSI ALLA TORRE CHE PRESUMIBILMENTE DOVEVANO COSTITUIRE PARTE INTEGRANTE DEL PALAZZO DEL MARCHESE DI LUNGARINI.

DE ELEMENTI DECORATIVI ®

DEU Ubicazione PIANO TERRA//FORNICE//VOLTA A BOTTE

DEC ELEMENTI
DECORATIVI

DECL Collocazione INTERNO

DECD Definizione PITTORICA

DECQ Qualificazione DECORATIVO

DECV Identificazione OPERA ISOLATA

DECN Quantità 01

MTC MATERIA E TECNICA ®

MTCM Materia TEMPERA

MTCT Tecnica AFFRESCO

DED DATAZIONE

DEDG Secolo XVIII//XIX

DEDS Frazione di secolo FINE//INIZIO

DES CONSERVAZIONE

DESC Stato di conservazione MEDIOCRE

DESS Indicazioni specifiche

LS ISCRIZIONI, LAPIDI, STEMMI ®

LSU Ubicazione PROSPETTO PRINCIPALE

LSI ISCRIZIONI, LAPIDI,
STEMMI

LSIX Collocazione ESTERNO

LSID Definizione ISCRIZIONE A RILIEVO (CON)

LSIQ Qualificazione

LSIN Quantità

LSII Trascrizione testo CORVO DUCA DI SALAPARUTA

MTC MATERIA E TECNICA ®

MTCM Materia NR

MTCT Tecnica RILIEVO (A)

LSD DATAZIONE

LSDG Secolo XIX

LSDS Frazione di secolo META'

LSC CONSERVAZIONE

LSCC Stato di conservazione BUONO

LSCS Indicazioni specifiche L'INSEGNA VIENE COLLOCATA CONTESTUALMENTE ALL'UTILIZZO DEL BAGLIO COME SEDE DELLA VINI CORVO.

LS ISCRIZIONI, LAPIDI, STEMMI ®

LSU Ubicazione PROSPETTO PRINCIPALE

LSI ISCRIZIONI, LAPIDI,
STEMMI

LSIX Collocazione ESTERNO

LSID Definizione TABELLA

LSIQ Qualificazione ISCRIZIONE (CON)

LSIN Quantità

MISURE DI LUNGHEZZA

METRO

PALMO.....26 CENTIMETRI

CANNA EGUALE A 2 METRI E 6 CENTIMETRI

LSII Trascrizione testo

ANNO 1862

28 APRILE

MTC MATERIA E TECNICA ®

MTCM Materia MARMO
MTCT Tecnica INCISO
LSD DATAZIONE
LSDG Secolo XIX
LSDS Frazione di secolo TERZO QUARTO

LSC CONSERVAZIONE

LSCC Stato di conservazione BUONO

LSCS Indicazioni specifiche LA TABELLA RIPORTA I DATI RELATIVI ALLE UNITA' DI MISURA SICILIANE RAPPORTATE AL METRO.

CO CONSERVAZIONE ®

SUU Ubicazione o riferimento BENE INTERO

STC STATO DI
CONSERVAZIONE

STCC Stato di conservazione MEDIOCRE

STCS Indicazioni specifiche LA TORRE HA PROBLEMI STATICI PRINCIPALMENTE RELATIVI AI SOLAI DI INTERPIANO, E NECESSITA DI UN RESTAURO GLOBALE DEI FRONTI ESTERNI; I PIANI TERRA DEL CORPO EST DEL BAGLIO SONO STATI INTERAMENTE RISTRUTTURATI E OSPITANO DIVERSE ATTIVITA' COMMERCIALI; IL CORPO SUD-EST SONO IN TOTALE STATO DI ABBANDONO E NECESSITANO DI GLOBALI INTERVENTI DI RESTAURO E RISTRUTTURAZIONE STATICA; IL CORPO SUD-OVEST E' ORMAI IN CONDIZIONE DI RUDERE.

RS RESTAURI ®

RSU Ubicazione DI
RST RESTAURI
RSTS Situazione DI
RSTD Data DI
RSTT Tipo di intervento DI

US UTILIZZAZIONI

USA USO ATTUALE ®

USAR Riferimento BAGLIO//CORPO EST
USAD Uso ® ESERCIZIO COMMERCIALE
USAS Stato d'uso USO COMPATIBILE

USA USO ATTUALE ®

USAR Riferimento TORRE
USAD Uso ® DI
USAS Stato d'uso ABBANDONO

USO USO STORICO ®

USOR Riferimento BENE INTERO
USOC Riferimento
cronologico

USOD Uso ® ABITAZIONE

USO USO STORICO ®

USOR Riferimento BENE INTERO
USOC Riferimento
cronologico
USOD Uso ®

DA DATI AMMINISTRATIVI ®

CDG CONDIZIONE
GIURIDICA

CDGG Indicazione generica PROPRIETARIO PRIVATO
CDGS Indicazione specifica COMUNE DI CASTELDACCIA

CDGI Indirizzo

ACQ ACQUISIZIONI ®

ACQT Tipo di acquisizione COMPRAVENDITA
ACQN Dante causa NOTARBARTOLO M.G., ALLIATA V., ALLIATA V., ALLIATA G., ALLIATA C.

ACQD Data acquisizione 2000

ACQL Luogo PA//CASTELDACCIA//SEGRETARIO CAPO DEL COMUNE DI CASTELDACCIA

VI VINCOLI

VIX Vincoli SI

VIN PROVVEDIMENTI DI
TUTELA ®

VINS Estensione TOTALE

VINL Riferimento di legge L. 1089/1939/ART. 21

VINT Tipo di provvedimento D.A. 5704

VINE Estremi del
provvedimento ® 1997/03/29

VINP Ente proponente 88 SBICA PA//1

VINN Provvedimento di
revoca DI

VIY Vincoli SI

VIP PROVVEDIMENTI DI
TUTELA PAESISTICA ®

VIPS Estensione DI

VIPL Riferimento di legge DI

VIPT Tipo di provvedimento DI

VIPE Estremi del
provvedimento DI

VIPV Provvedimento di revoca
o restrizione DI

VAA VINCOLI ALTRE
AMMINISTRAZIONI ®

VAAT Tipo di vincolo DI
VAAS Estensione DI

STU STRUMENTI
URBANISTICI E PAESISTICI
®

STUT Strumento in vigore PIANO REGOLATORE GENERALE
STUD Data 1999
STUN Sintesi normativa di
zona ® ZONA A DI INTERESSE STORICO AMBIENTALE

LN EVENTI MODIFICATIVI

ALN EVENTI MODIFICATIVI
®

ALNT Tipo evento DI
ALND Data evento DI
ALNN Note DI

AL ALLEGATI

SFC Stralcio foglio catastale
® 001

SFC Stralcio foglio catastale
® 002

ALG ALLEGATI GRAFICI ®

ALGN Numero allegato
grafico 003

ALGP Tipo PIANTA//1:200

ALGS Specifiche RILIEVO A QUOTA MT. + 1.50

ALGG Collocazione originale 88 SBCA PA//1//B12-259-003

ALG ALLEGATI GRAFICI ®

ALGN Numero allegato
grafico 004

ALGP Tipo PIANTA//1:200

ALGS Specifiche RILIEVO QUOTATO A QUOTA MT. +1.50

ALGG Collocazione originale 88 SBCA PA//1//B12-259-004

ALG ALLEGATI GRAFICI ®

ALGN Numero allegato
grafico 005

ALGP Tipo PROSPETTO PRINCIPALE//1:200

ALGS Specifiche	PROSPETTO SUD-OVEST
ALGG Collocazione originale	88 SBCA PA//1//B12-259-005
ALG ALLEGATI GRAFICI ®	
ALGN Numero allegato grafico	006
ALGP Tipo	PROSPETTO//1:200
ALGS Specifiche	PROSPETTO NORD-OVEST
ALGG Collocazione originale	88 SBCA PA//1//B12-259-006
FTA ALLEGATI FOTOGRAFICI ®	
FTAN Numero allegato fotografico	007
FTAP Tipo	FOTOGRAFIA b/n
FTAS Specifiche	ESTERNO//FRONTE SUD-EST
FTAG Collocazione negativo	88 SBCA PA//1//INVENTARIO N.028510
FTA ALLEGATI FOTOGRAFICI ®	
FTAN Numero allegato fotografico	008
FTAP Tipo	FOTOGRAFIA b/n
FTAS Specifiche	ESTERNO//ATRIO D'INGRESSO
FTAG Collocazione negativo	88 SBCA PA//1//INVENTARIO N.025824
FTA ALLEGATI FOTOGRAFICI ®	
FTAN Numero allegato fotografico	009
FTAP Tipo	FOTOGRAFIA b/n
FTAS Specifiche	ESTERNO//BAGLIO//PROSPETTO NORD-EST
FTAG Collocazione negativo	88 SBCA PA//1//INVENTARIO N.025825
FTA ALLEGATI FOTOGRAFICI ®	
FTAN Numero allegato fotografico	010
FTAP Tipo	FOTOGRAFIA b/n
FTAS Specifiche	ESTERNO//FRONTE OVEST//MERLATURA
FTAG Collocazione negativo	88 SBCA PA//1//INVENTARIO N.028522
DVA DOCUMENTI VARI ®	

DVAN Numero documento NR
allegato

DVAP Tipo NR

DVAT Collocazione e numero NR

VDS GESTIONE

INFORMATIZZATA ALLEGATI

®

VDSN Numero allegato 001
memorizzato

VDST Tipo di supporto CD ROM

VDSI Identificatore di volume CASTELDACCIA A

VDSP Posizione 001

VDSX Note GRAFICO IN FORMATO DWG (SFC 001)

VDS GESTIONE

INFORMATIZZATA ALLEGATI

®

VDSN Numero allegato 002
memorizzato

VDST Tipo di supporto CD ROM

VDSI Identificatore di volume CASTELDACCIA A

VDSP Posizione 002

VDSX Note GRAFICO IN FORMATO DWG (SFC 002)

VDS GESTIONE

INFORMATIZZATA ALLEGATI

®

VDSN Numero allegato 003
memorizzato

VDST Tipo di supporto CD ROM

VDSI Identificatore di volume CASTELDACCIA A

VDSP Posizione 003

VDSX Note GRAFICO IN FORMATO DWG (ALGN 003)

VDS GESTIONE

INFORMATIZZATA ALLEGATI

®

VDSN Numero allegato 004
memorizzato

VDST Tipo di supporto CD ROM

VDSI Identificatore di volume CASTELDACCIA A

VDSP Posizione 004

VDSX Note GRAFICO IN FORMATO DWG (ALGN 004)

VDS GESTIONE
INFORMATIZZATA ALLEGATI

®

VDSN Numero allegato 005
memorizzato

VDST Tipo di supporto CD ROM

VDSI Identificatore di volume CASTELDACCIA A

VDSP Posizione 005

VDSX Note GRAFICO IN FORMATO DWG (ALGN 005)

VDS GESTIONE
INFORMATIZZATA ALLEGATI

®

VDSN Numero allegato 006
memorizzato

VDST Tipo di supporto CD ROM

VDSI Identificatore di volume CASTELDACCIA A

VDSP Posizione 006

VDSX Note GRAFICO IN FORMATO DWG (ALGN 006)

VDS GESTIONE
INFORMATIZZATA ALLEGATI

®

VDSN Numero allegato 007
memorizzato

VDST Tipo di supporto CD ROM

VDSI Identificatore di volume CASTELDACCIA

VDSP Posizione 007

VDSX Note SCANSIONE DELL'IMMAGINE A 600 DPI, FORMATO BMP (FTAN 007)

VDS GESTIONE
INFORMATIZZATA ALLEGATI

®

VDSN Numero allegato 008
memorizzato

VDST Tipo di supporto CD ROM

VDSI Identificatore di volume CASTELDACCIA A

VDSP Posizione 008

VDSX Note SCANSIONE DELL'IMMAGINE A 600 DPI, FORMATO BMP (FTAN 008)

VDS GESTIONE
INFORMATIZZATA ALLEGATI

®

VDSN Numero allegato memorizzato 009
VDST Tipo di supporto CD ROM
VDSI Identificatore di volume CASTELDACCIA A
VDSP Posizione 009
VDSX Note SCANSIONE DELL'IMMAGINE A 600 DPI, FORMATO BMP (FTAN 009)

VDS GESTIONE
INFORMATIZZATA ALLEGATI

®

VDSN Numero allegato memorizzato 010
VDST Tipo di supporto CD ROM
VDSI Identificatore di volume CASTELDACCIA A
VDSP Posizione 010
VDSX Note SCANSIONE DELL'IMMAGINE A 600 DPI, FORMATO BMP (FTAN 010)

VDS GESTIONE
INFORMATIZZATA ALLEGATI

®

VDSN Numero allegato memorizzato 011
VDST Tipo di supporto CD ROM
VDSI Identificatore di volume CASTELDACCIA A
VDSP Posizione 011
VDSX Note IMMAGINE ACQUISITA IN FORMATO RASTER (STRALCIO CATASTALE)

VDS GESTIONE
INFORMATIZZATA ALLEGATI

®

VDSN Numero allegato memorizzato 012
VDST Tipo di supporto CD ROM
VDSI Identificatore di volume CASTELDACCIA A
VDSP Posizione 012
VDSX Note IMMAGINE ACQUISITA IN FORMATO RASTER (LOGO REGIONE SICILIANA)

DO FONTI E DOCUMENTAZIONE

QUA Quadro d'unione DI
IGM CARTOGRAFIA IGM ®

IGMN Estremi tavoletta o foglio	250 III SO
IGMT Nome della tavoletta o foglio	BAGHERIA
IGMS Scala	1:25000
IGMD Data	1970
BIB BIBLIOGRAFIA ®	
BIBA Autore ®	AMICO,V.M.
BIBC Curatore ®	DI MARZO FERRO, G.
BIBF Tipo	DIZIONARIO
BIBG Titolo monografia o periodico	DIZIONARIO TOPOGRAFICO DELLA SICILIA
BIBO Autore del contributo preso in esame ®	DI
BIBT Titolo del contributo	ACCIA
BIBL Luogo di pubblicazione ®	PALERMO
BIBZ Editore ®	DI
BIBD Anno di pubblicazione	1855-56
BIBE Numero di edizione	DI
BIBV Volume	V.I
BIBI Titolo collana	DI
BIBS Specifiche (numero, mese, serie)	DI
BIBP Pagine	673 PP.
BIBY Pagine contenenti porzione interessata	P.37
BIBU Indicazione emissione interessata	DI
BIBX Note	BIBLIOGRAFIA SPECIFICA; BCRS PA
NCU Codice univoco ICCD	
NAR Codice CRICD	
BIB BIBLIOGRAFIA ®	
BIBA Autore ®	DI VITA, G.
BIBC Curatore ®	DI
BIBF Tipo	DIZIONARIO
BIBG Titolo monografia o periodico	DIZIONARIO GEOGRAFICO DEI COMUNI DELLA SICILIA E DELLE FRAZIONI COMUNALI

BIBO Autore del contributo preso in esame ®	DI
BIBT Titolo del contributo	DI
BIBL Luogo di pubblicazione ®	PALERMO
BIBZ Editore ®	F. PRAVATA'
BIBD Anno di pubblicazione	1906
BIBE Numero di edizione	DI
BIBV Volume	DI
BIBI Titolo collana	DI
BIBS Specifiche (numero, mese, serie)	DI
BIBP Pagine	391 PP.
BIBY Pagine contenenti porzione interessata	PP. 62-63
BIBU Indicazione emissione interessata	DI
BIBX Note	BIBLIOGRAFIA SPECIFICA; BCRS PA; BIBL. B1.E.84
NCU Codice univoco ICCD	
NAR Codice CRICD	
BIB BIBLIOGRAFIA ®	
BIBA Autore ®	NICOTRA, F.
BIBC Curatore ®	DI
BIBF Tipo	DIZIONARIO
BIBG Titolo monografia o periodico	DIZIONARIO DEI COMUNI SICILIANI
BIBO Autore del contributo preso in esame ®	DI
BIBT Titolo del contributo	CASTELDACCIA
BIBL Luogo di pubblicazione ®	PALERMO
BIBZ Editore ®	DI
BIBD Anno di pubblicazione	1907
BIBE Numero di edizione	DI
BIBV Volume	V.I.
BIBI Titolo collana	DI
BIBS Specifiche (numero, mese, serie)	DI

BIBP Pagine	DI
BIBY Pagine contenenti porzione interessata	PP.303-310
BIBU Indicazione emissione interessata	DI
BIBX Note	BIBLIOGRAFIA SPECIFICA: BCRS PA
NCU Codice univoco ICCD	
NAR Codice CRICD	
BIB BIBLIOGRAFIA ®	
BIBA Autore ®	RUSSO, R.
BIBC Curatore ®	DI
BIBF Tipo	LIBRO
BIBG Titolo monografia o periodico	CASTELDACCIA NELLA STORIA DELLA SICILIA
BIBO Autore del contributo preso in esame ®	DI
BIBT Titolo del contributo	DI
BIBL Luogo di pubblicazione ®	PALERMO
BIBZ Editore ®	BATTAGLIA
BIBD Anno di pubblicazione	1961
BIBE Numero di edizione	DI
BIBV Volume	DI
BIBI Titolo collana	DI
BIBS Specifiche (numero, mese, serie)	DI
BIBP Pagine	296 PP.
BIBY Pagine contenenti porzione interessata	DI
BIBU Indicazione emissione interessata	DI
BIBX Note	BIBLIOGRAFIA SPECIFICA; ARCHIVIO CHIESA MADRE DI CASTELDACCIA.
NCU Codice univoco ICCD	
NAR Codice CRICD	
BIB BIBLIOGRAFIA ®	
BIBA Autore ®	LANZA TOMASI, G.
BIBC Curatore ®	LA DUCA, R.
BIBF Tipo	LIBRO

BIBG Titolo monografia o periodico	LE VILLE DI PALERMO
BIBO Autore del contributo preso in esame ®	DI
BIBT Titolo del contributo	DI
BIBL Luogo di pubblicazione ®	PALERMO
BIBZ Editore ®	IL PUNTO
BIBD Anno di pubblicazione	1974
BIBE Numero di edizione	DI
BIBV Volume	DI
BIBI Titolo collana	DI
BIBS Specifiche (numero, mese, serie)	DI
BIBP Pagine	423 PP.
BIBY Pagine contenenti porzione interessata	PP.61,335.
BIBU Indicazione emissione interessata	DI
BIBX Note	BIBLIOGRAFIA SPECIFICA;BIBLIOTECA PRIVATA
NCU Codice univoco ICCD	
NAR Codice CRICD	
BIB BIBLIOGRAFIA ®	
BIBA Autore ®	DI
BIBC Curatore ®	GIUFFRE', M.
BIBF Tipo	LIBRO
BIBG Titolo monografia o periodico	CITTA' NUOVE DI SICILIA - XV-XIX SECOLO. 1.PROBLEMI, METOLOGIA, PROSPETTIVE DELLA RICERCA STORICA. LA SICILIA OCCIDENTALE.
BIBO Autore del contributo preso in esame ®	DI
BIBT Titolo del contributo	DI
BIBL Luogo di pubblicazione ®	PALERMO
BIBZ Editore ®	VITTORIETTI EDITORE
BIBD Anno di pubblicazione	1979
BIBE Numero di edizione	DI
BIBV Volume	DI
BIBI Titolo collana	V. 1

BIBS Specifiche (numero, mese, serie)	DI
BIBP Pagine	281 PP.
BIBY Pagine contenenti porzione interessata	P.236
BIBU Indicazione emissione interessata	DI
BIBX Note	BIBLIOGRAFIA SPECIFICA; BIBLIOTECA PRIVATA.
NCU Codice univoco ICCD	
NAR Codice CRICD	
BIB BIBLIOGRAFIA ®	
BIBA Autore ®	AA.VV.
BIBC Curatore ®	DI
BIBF Tipo	STUDI
BIBG Titolo monografia o periodico	DI
BIBO Autore del contributo preso in esame ®	BOSSAGLIA, R.
BIBT Titolo del contributo	LIBERTY SICILIANO
BIBL Luogo di pubblicazione ®	PALERMO
BIBZ Editore ®	DI
BIBD Anno di pubblicazione	1981
BIBE Numero di edizione	DI
BIBV Volume	X
BIBI Titolo collana	DI
BIBS Specifiche (numero, mese, serie)	DI
BIBP Pagine	
BIBY Pagine contenenti porzione interessata	DI
BIBU Indicazione emissione interessata	DI
BIBX Note	BIBLIOGRAFIA DI CONFRONTO; BCRS PA
NCU Codice univoco ICCD	
NAR Codice CRICD	
BIB BIBLIOGRAFIA ®	
BIBA Autore ®	MACK SMITH, D.

BIBC Curatore ®	DI
BIBF Tipo	LIBRO
BIBG Titolo monografia o periodico	STORIA DELLA SICILIA MEDIEVALE E MODERNA
BIBO Autore del contributo preso in esame ®	DI
BIBT Titolo del contributo	DI
BIBL Luogo di pubblicazione ®	BARI
BIBZ Editore ®	LATERZA
BIBD Anno di pubblicazione	1990
BIBE Numero di edizione	DI
BIBV Volume	DI
BIBI Titolo collana	DI
BIBS Specifiche (numero, mese, serie)	DI
BIBP Pagine	789 PP.
BIBY Pagine contenenti porzione interessata	DI
BIBU Indicazione emissione interessata	DI
BIBX Note	BIBLIOGRAFIA DI CONFRONTO; BIBLIOTECA PRIVATA
NCU Codice univoco ICCD	
NAR Codice CRICD	
BIB BIBLIOGRAFIA ®	
BIBA Autore ®	CRIMI, L.
BIBA Autore ®	ZAPPULLA, R.
BIBC Curatore ®	DI
BIBF Tipo	LIBRO
BIBG Titolo monografia o periodico	MONDELLO. SVILUPPO STORICO E ANALISI DELLE ARCHITETTURE DEL PRIMO '900
BIBO Autore del contributo preso in esame ®	ZAPPULLA,R.
BIBT Titolo del contributo	L'ARCHITETTURA DEL PRIMO '900
BIBL Luogo di pubblicazione ®	PALERMO
BIBZ Editore ®	GRIFO
BIBD Anno di pubblicazione	1991

BIBE Numero di edizione	DI
BIBV Volume	DI
BIBI Titolo collana	DI
BIBS Specifiche (numero, mese, serie)	DI
BIBP Pagine	339 PP.
BIBY Pagine contenenti porzione interessata	PP.51-53
BIBU Indicazione emissione interessata	DI
BIBX Note	BIBLIOGRAFIA DI CONFRONTO; BIBLIOTECA PRIVATA
NCU Codice univoco ICCD	
NAR Codice CRICD	
BIB BIBLIOGRAFIA ®	
BIBA Autore ®	LO PICCOLO, F.
BIBC Curatore ®	DI
BIBF Tipo	LIBRO
BIBG Titolo monografia o periodico	IN RURE SACRA-LE CHIESE RURALI DELL'AGRO PALERMITANO DALL'INDAGINE DI ANTONINO MONGITORE AI GIORNI NOSTRI.
BIBO Autore del contributo preso in esame ®	DI
BIBT Titolo del contributo	CHIESA DELLA MDONNA DEL ROSARIO
BIBL Luogo di pubblicazione ®	PALERMO
BIBZ Editore ®	ACCADEMIA DI SCIENZE LETTERERARIE E ARTI, GIA' DEL BUONGUSTO
BIBD Anno di pubblicazione	1995
BIBE Numero di edizione	DI
BIBV Volume	DI
BIBI Titolo collana	DI
BIBS Specifiche (numero, mese, serie)	DI
BIBP Pagine	448 PP.
BIBY Pagine contenenti porzione interessata	P. 253
BIBU Indicazione emissione interessata	DI
BIBX Note	BIBLIOGRAFIA SPECIFICA; BIBLIOTECA PRIVATA.
NCU Codice univoco ICCD	

NAR Codice CRICD	
BIB BIBLIOGRAFIA ®	
BIBA Autore ®	AA.VV.
BIBC Curatore ®	SCUOLA MEDIA STATALE "L. CAPUANA" CASTELDACCIA
BIBF Tipo	LIBRO
BIBG Titolo monografia o periodico	CASTELDACCIA.ANALISI DI UN TERRITORIO
BIBO Autore del contributo preso in esame ®	DI
BIBT Titolo del contributo	DI
BIBL Luogo di pubblicazione ®	PALERMO
BIBZ Editore ®	TEANOVA
BIBD Anno di pubblicazione	1998
BIBE Numero di edizione	DI
BIBV Volume	DI
BIBI Titolo collana	DI
BIBS Specifiche (numero, mese, serie)	DI
BIBP Pagine	203 PP.
BIBY Pagine contenenti porzione interessata	DI
BIBU Indicazione emissione interessata	DI
BIBX Note	BIBLIOGRAFIA SPECIFICA;BCRS PA, 14 11 D 168
NCU Codice univoco ICCD	
NAR Codice CRICD	
BIB BIBLIOGRAFIA ®	
BIBA Autore ®	CARUSO, F.
BIBA Autore ®	NOBILI, A.
BIBC Curatore ®	CARUSO, F.
BIBC Curatore ®	NOBILI, A.
BIBF Tipo	LIBRO
BIBG Titolo monografia o periodico	LE MAPPE DEL CATASTO BORBONICO DI SICILIA
BIBO Autore del contributo preso in esame ®	DI
BIBT Titolo del contributo	DI

BIBL Luogo di pubblicazione ®	PALERMO
BIBZ Editore ®	ASSESSORATO BB.CC.AA. E P.I. DELLA REGIONE SICILIA
BIBD Anno di pubblicazione	2001
BIBE Numero di edizione	DI
BIBV Volume	DI
BIBI Titolo collana	DI
BIBS Specifiche (numero, mese, serie)	DI
BIBP Pagine	571 PP.
BIBY Pagine contenenti porzione interessata	P.152
BIBU Indicazione emissione interessata	DI
BIBX Note	
NCU Codice univoco ICCD	DI
NAR Codice CRICD	DI
BIB BIBLIOGRAFIA ®	
BIBA Autore ®	DI
BIBC Curatore ®	ZIZZO, R.
BIBF Tipo	OPUSCOLO
BIBG Titolo monografia o periodico	IMMAGINI STORICHE DI CASTELDACCIA
BIBO Autore del contributo preso in esame ®	DI
BIBT Titolo del contributo	DI
BIBL Luogo di pubblicazione ®	CASTELDACCIA
BIBZ Editore ®	ASSOCIAZIONE PRO LOCO DI CASTELDACCIA
BIBD Anno di pubblicazione	2004
BIBE Numero di edizione	DI
BIBV Volume	DI
BIBI Titolo collana	DI
BIBS Specifiche (numero, mese, serie)	DI
BIBP Pagine	DI
BIBY Pagine contenenti porzione interessata	DI

BIBU Indicazione emissione
interessata DI
BIBX Note DI
NCU Codice univoco ICCD DI
NAR Codice CRICD DI

FNT FONTI ARCHIVISTICHE

®

FNTT Tipo e/o nome del
documento ATTO DEL NOTAIO CUSIMANO GAGLIARDO DI PALERMO

FNTN Archivio/località ARCHIVIO DI STATO//PALERMO

FNTP Posizione documento VOLUME 4270

FNTD Data 1

ICN FONTI
ICONOGRAFICHE ®

ICNT Tipo DI

ICNR Titolo DI

ICNA Autore DI

ICND Data DI

ICNC Collocazione DI

FTE DOCUMENTAZIONE
FOTOGRAFICA ESISTENTE

®

FTEP Tipo FOTOGRAFIA b/n

FTES Specifiche CORSO LUNGARINI//DIREZIONE NORD-SUD

FTEG Collocazione AF BCPA//COLL. DI BENEDETTO//VOL. XI N. 132

FTE DOCUMENTAZIONE
FOTOGRAFICA ESISTENTE

®

FTEP Tipo FOTOGRAFIA b/n

FTES Specifiche PIAZZA MADRICE//TORRE ABBATE CON BAGLIO

FTEG Collocazione AF BCPA//COLL. DI BENEDETTO//VOL. XI N. 133

FTE DOCUMENTAZIONE
FOTOGRAFICA ESISTENTE

®

FTEP Tipo FOTOGRAFIA b/n

FTES Specifiche CORSO LUNGARINI//TORRE ABBATE

FTEG Collocazione AF BCPA//COLL. DI BENEDETTO//VOL. XI N. 135

FTE DOCUMENTAZIONE
FOTOGRAFICA ESISTENTE

®

FTEP Tipo FOTOGRAFIA b/n
FTES Specifiche PIAZZA MADRICE//TORRE ABBATE
FTEG Collocazione AF BCPA//COLL. DI BENEDETTO//VOL. XI N. 136

FTE DOCUMENTAZIONE
FOTOGRAFICA ESISTENTE

®

FTEP Tipo FOTOGRAFIA b/n
FTES Specifiche VIA LUNGARINI//TORRE ABBATE
FTEG Collocazione AF BCPA//COLL. DI BENEDETTO//VOL. XI N. 138

FTV FOTOGRAFIE AEREE ®

FTVP Tipo FOTOGRAFIA ZENITALE COLORE

FTVR Denominazione ripresa VOLO A.T.A. 1987

FTVD Data 1987

FTVN Numero identificativo 059A-009

FTVC Collocazione C.R.I.C.D. AEROFOTOTECA PA

DRA DOCUMENTAZIONE
GRAFICA ®

DRAT Tipo MAPPA CATASTO BORBONICO

DRAS Scala DI

DRAD Data 1870

DRAC Collocazione C.R.I.C.D.

DRA DOCUMENTAZIONE
GRAFICA ®

DRAT Tipo FOGLIO ORIGINALE D'IMPIANTO

DRAS Scala 1:1000

DRAD Data 1897

DRAC Collocazione AGENZIA DEL TERRITORIO//UFFICIO PROVINCIALE DI PALERMO

DRA DOCUMENTAZIONE
GRAFICA ®

DRAT Tipo RILIEVO PIANTA TORRE ABBATE

DRAS Scala 1:100

DRAD Data 2002

DRAC Collocazione ARCHIVIO PRIVATO//ARCH. NICOLETTI, V.

DRA DOCUMENTAZIONE
GRAFICA ®

DRAT Tipo RILIEVO PROSPETTO TORRE ABBATE
DRAS Scala 1:100
DRAD Data 2002
DRAC Collocazione ARCHIVIO PRIVATO//ARCH. NICOLETTI, V.

DRA DOCUMENTAZIONE
GRAFICA ®

DRAT Tipo SEZIONE SEZIONE
DRAS Scala 1:100
DRAD Data 2002
DRAC Collocazione ARCHIVIO PRIVATO//ARCH. NICOLETTI, V.

DVE DOCUMENTI VARI ®

DVET Tipo DI
DVEC Collocazione DI

DAV DOCUMENTO

AUDIOVIDEO ®

DAVS Tipo di supporto DI
DAVI Identificatore di volume DI
DAVP Posizione DI
DAVC Collocazione DI
DAVT Note DI

SK RIFERIMENTO ALTRE SCHEDE

RSE ALTRE SCHEDE ®

RSER Riferimento argomento OPERA COMPLETA

RSET Tipo scheda A
RSEC Codice DI
RSED Data DI

CM COMPILAZIONE

CMP COMPILAZIONE

CMPD Data 2004
CMPN Nome compilatore ® TUSA M.SERENA
CMPN Nome compilatore ® CALTAGIRONE M.A.
CMPN Nome compilatore ® COMPAGNO F.
CMPN Nome compilatore ® STABILE E.

FUR Funzionario responsabile
® MIRANDA M.//DIRIGENTE TECNICO ARCHITETTO//DIRIGENTE DELL'UNITA' OPERATIVA CATALOGAZIONE XVIII

AGG AGGIORNAMENTO ®

AGGD Data DI
AGGN Nome revisore DI

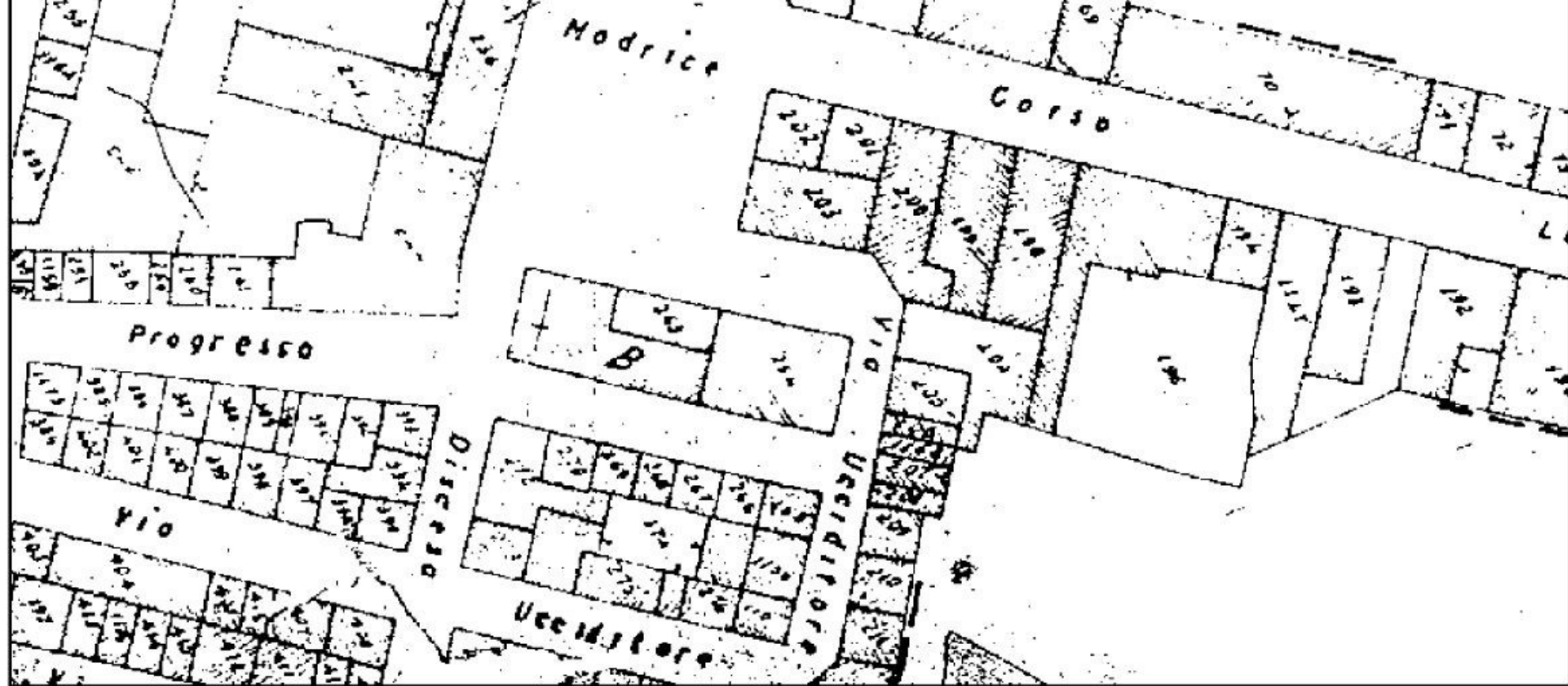




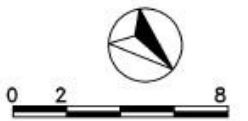
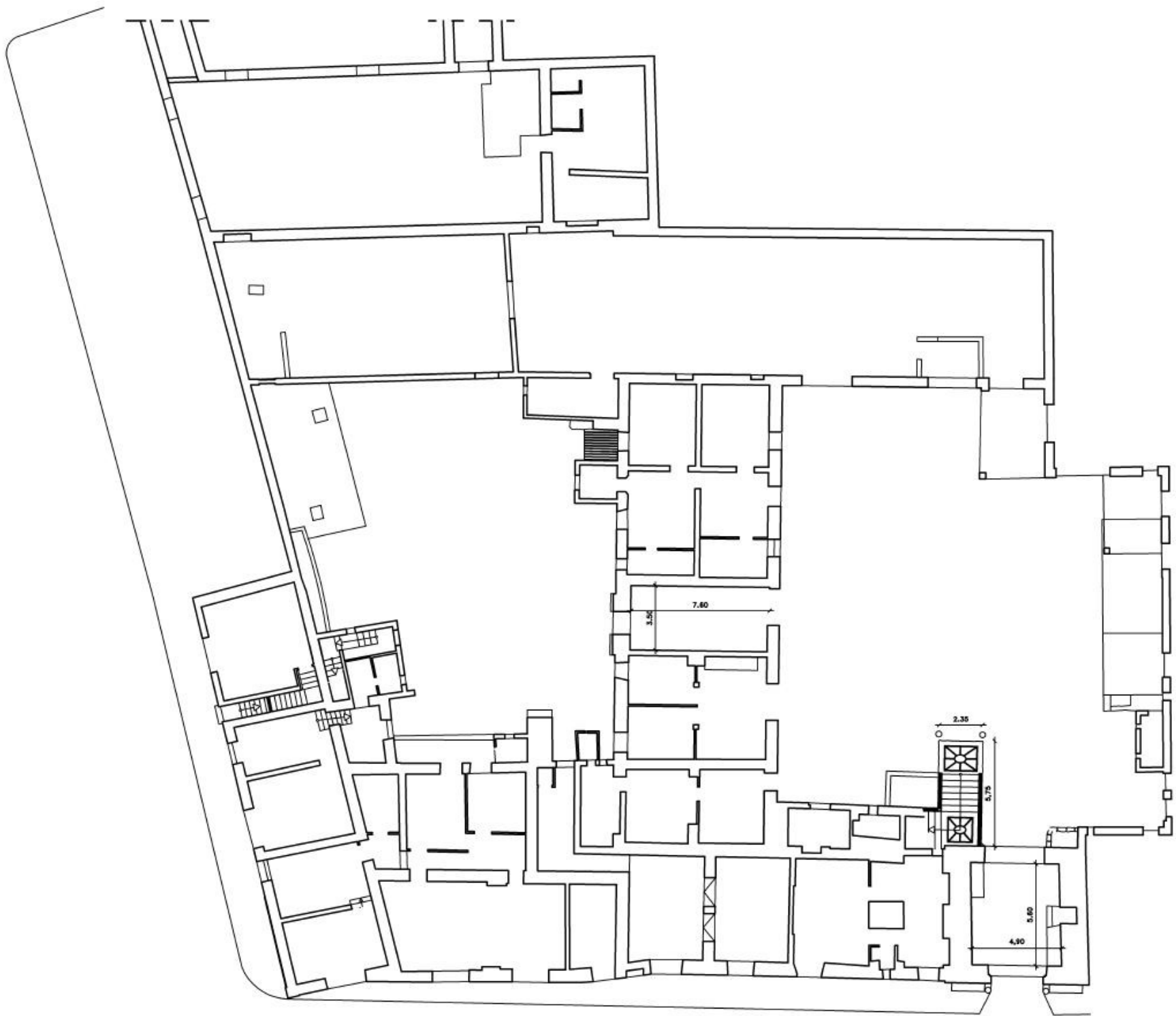


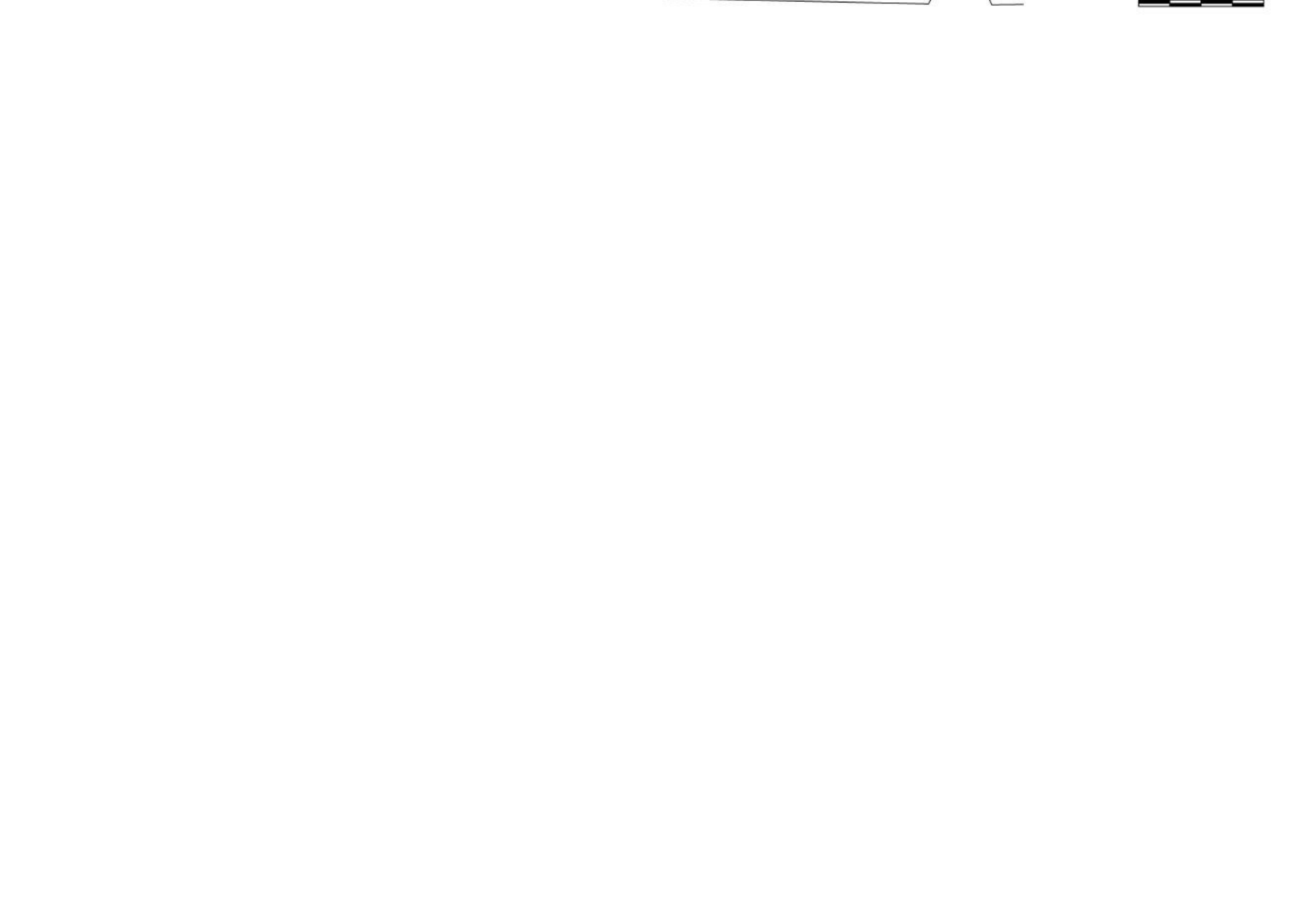
ALLEGATI GRAFICI (DWF)

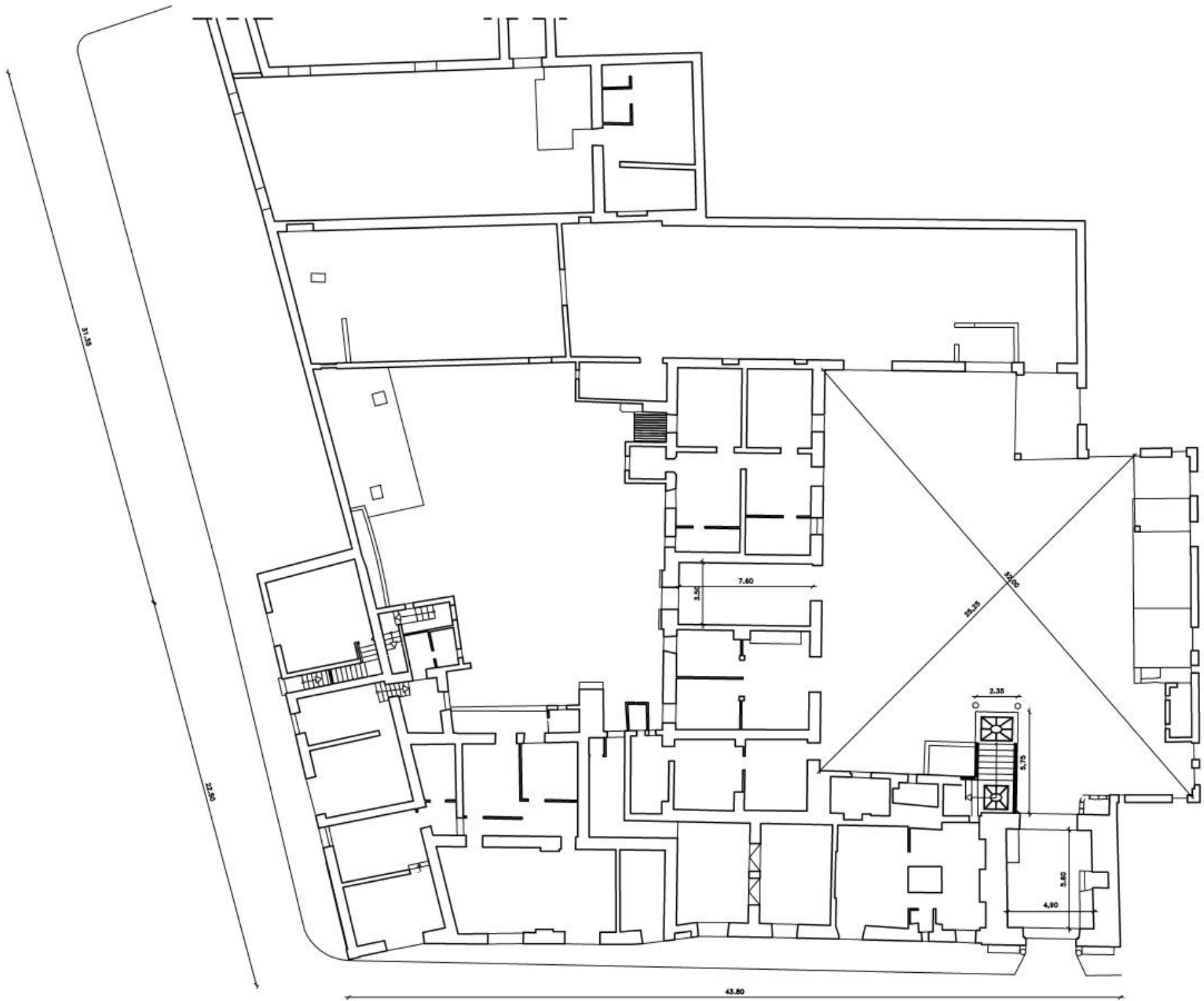


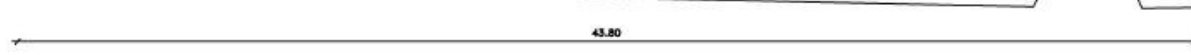


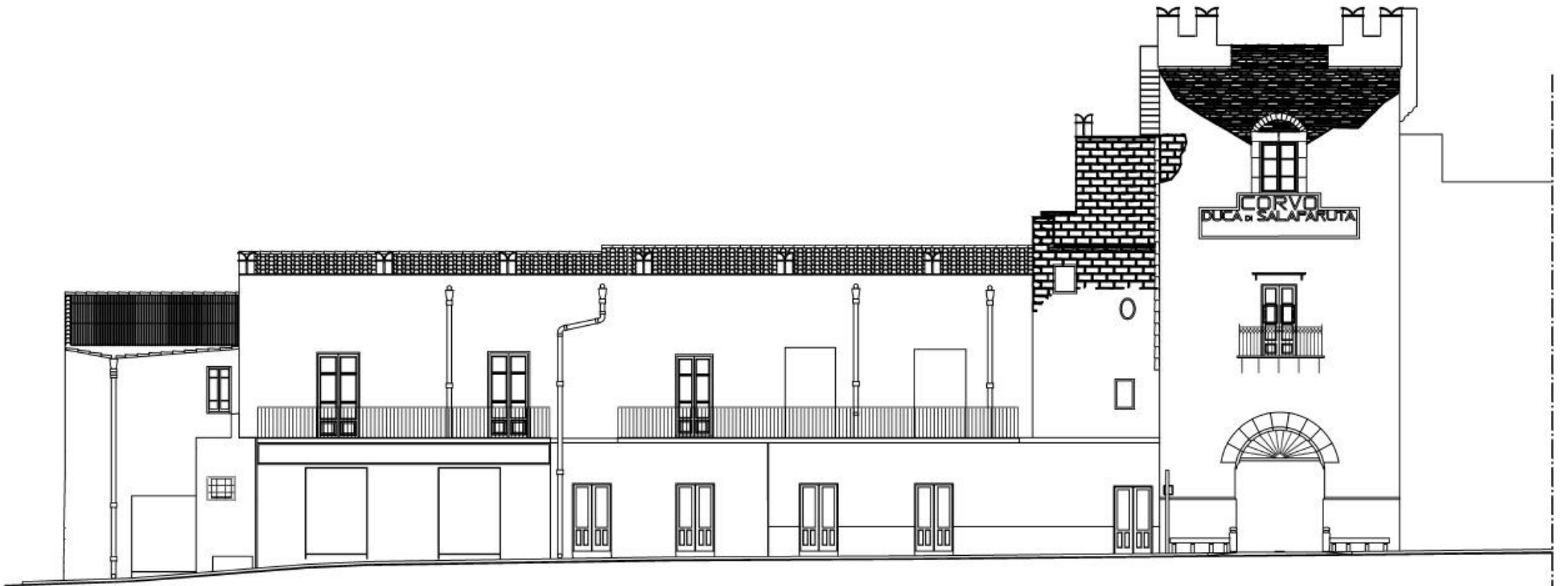












0 2 8

