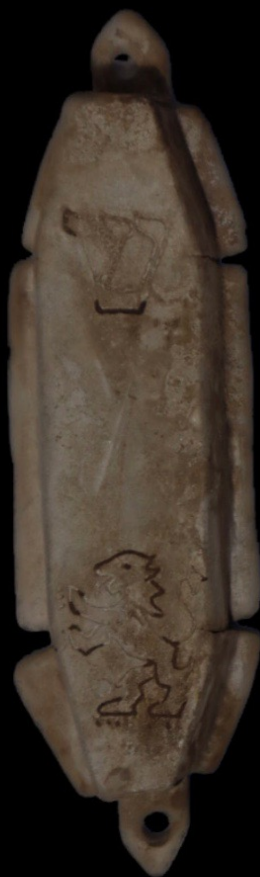


Scheda



CD - IDENTIFICAZIONE

TSK - Tipo modulo	EP
CDM - Codice Modulo	ICCD_EP_5233229088461
CBC - Identificativo scheda bene culturale	1600365282
ESC - Ente schedatore	ICCD
ECP - Ente competente per tutela	ICCD

BC - DATI DI RIFERIMENTO

BCR - Bene culturale	Mezuzà
PVC - LOCALIZZAZIONE	
PVCS - Stato	ITALIA
PVCR - Regione	Puglia
PVCP - Provincia	LE
PVCC - Comune	Lecce
PVCI - Indirizzo	Via Umberto I, 9, 73100 Lecce LE

LDC - COLLOCAZIONE SPECIFICA	
LDCT - Tipologia contenitore fisico	Palazzo
LDCN - Denominazione contenitore fisico	Palazzo Taurino
LDCM - Denominazione contenitore giuridico	Museo Ebraico di Lecce
BCG - Condizione giuridica	proprietà privata
IS - ISCRIZIONE	
ISE - ISCRIZIONE	
ISED - Definizione	iscrizione
ISEC - Classe di appartenenza	celebrativa
ISEL - Lingua	ebraico
ISEF - Sistema grafico/alfabeto	ebraico
ISET - Tipo di scrittura/di caratteri	caratteri ebraici quadrati
ISEM - Materia e tecnica	a incisione
ISEZ - Descrizione	latta/incisione
ISEP - Posizione	recto
CE - CAMPO EPIGRAFICO	
CEP - CAMPO EPIGRAFICO	
CEPP - Posizione	sezione superiore
CEPM - Materia	incisione su latta
CEPF - Forma	non determinabile
CEPG - Apparato figurativo	simboli ebraici
CEPN - Note	Leone rampante di Gerusalemme
TS - TESTO	
TSC - STATO DI CONSERVAZIONE	
TSCC - Stato di conservazione	integro
TST - TESTO	
TSTT - Trascrizione	ψ
TSTR - Traduzione	Shadday
TSTI - Tipo di impaginazione	centrato

TSTE - Numero righe	1
TSTA - Andamento	sinistrorso
ALE - ALTEZZA DELLE LETTERE	
ALEA - Altezza massima	1 cm
ALET - Altezza minima	1 cm
ALEI - Interlinea	NR
DT - CRONOLOGIA	
DTZ - CRONOLOGIA GENERICA	
DTZG - Fascia cronologica/periodo	XX
DTZS - Specifiche fascia cronologica/periodo	metà
DTM - Motivazione/fonte	analisi stilistica
AU - DEFINIZIONE CULTURALE	
ATB - AMBITO CULTURALE	
ATBD - Denominazione	Ambito ebraico
ATBM - Motivazione/fonte	analisi stilistica
DO - DOCUMENTAZIONE	
FTA - DOCUMENTAZIONE FOTOGRAFICA	
FTAN - Codice identificativo	FBCEI_1600010
FTAX - Genere	documentazione allegata
FTAP - Tipo	fotografia digitale (file)
FTAK - Nome file digitale	FBCEI_1600010.jpeg
CM - CERTIFICAZIONE E GESTIONE DEI DATI	
CMR - Referente scientifico dei contenuti	Liscia, Dora
CMC - Responsabile ricerca e redazione	Racioppi, Aura
CMA - Anno di redazione	2022
ADP - Profilo di accesso	1

