



MINISTERO PER I BENI CULTURALI E AMBIENTALI
UFFICIO CENTRALE PER I BENI AMBIENTALI ARCHITETTONICI ARCHEOLOGICI
ARTISTICI E STORICI
ISTITUTO CENTRALE PER IL CATALOGO E LA DOCUMENTAZIONE

	TSK	(tipo scheda)	<u>A</u>	◇ LIR	(livello di ricerca)	<u>IV</u>
NCT	NCTR	(codice regione)	<u>08</u>	NCTN	(n. cat. gen.)	<u>00305511</u>
	ESC	(ente schedatore)	<u>S42</u>			
	ECP	(ente competente)	<u>S42</u>			
PVC	PVCP	(provincia)	<u>Foligno</u>	PVCC	(comune)	<u>CIVITELLA</u>
	PVCF	(frazione)				<u>Castagnuolo</u>
	PVCL	(località)				<u>Monte Rotondo</u>
△ CST	CSTN	(numero d'ordine)		CSTD	(denominazione)	
	CSTA	(carattere amministrativo del c.s.)				
△ ZUR	ZURN	(numero)		ZURD	(tipo e denominazione)	
△ SET	SETT	(tipo)				
	SETN	(num. del settore)		SETD	(denominazione)	
	SETP	(num. nel settore)				
OGT	OGTT	(tipo)	<u>CASTELLO</u>			
	OGTQ	(qualificazione)	<u>di ferro</u>			
	OGTD	(denominazione)	<u>Castello di Monte Rotondo</u>			
UBV	UBVD	(denom. spazio viabilistico affaccio principale)				<u>svuotello interpodiale</u>
☆	UBVN	(numero civico)		UBVK	(indic. chilom.)	
CTS	CTSF	(foglio)	<u>39</u>	CTSD	(data foglio)	
☆	CTSP	(particella)				
☆ CDG	CDGG	(indicazione generica)	<u>proprietà privata</u>			
	CDGS	(indicazione specifica)				
	CDGI	(indirizzo)				
☆ ALN	ALNT	(tipo evento)		ALND	(data)	
VIN	VINL	(legge)	<u>364/1909</u>	VINA	(articolo)	<u>5</u>
	VIND	(estremi provvedimento)	<u>1910/5/19</u>	VINR	(data registr.)	

STU STUT (strumento urb. in vigore) P.R.G.
 STUN (sintesi normativa di zona) Zona Agricola
 CRD CRDR (sistema di riferimento) _____
 CRDX (longitudine) _____ CRDY (latitudine) _____
 ☆△ AUT AUTN (nome autore) _____ AUTI (ruolo autore) _____
 △ ATB ATBD (denominazione ambito culturale) medievale locale ATBI (riferimento all'intervento) _____
 △ REL RELS (secolo) XIII RELF (frazione di secolo) _____ RELI (data) _____ RELV/RELW/RELX (validità) _____
 △ REV REVS (secolo) XIV REVF (frazione di secolo) _____ REVI (data) _____ REVV/REW/REX (validità) _____
 △ PNT PNTS (schema) meteo aereo PNTF (forma) _____
 △☆ SVC SVCM (materiali) _____
 △☆ SOF SOFG (genere) _____
 SOFF (forma) _____
 △☆ CPM CPMM (materiali) _____
 △☆ USA (uso attuale) nudei
 △ USO USOD (uso originario) difensivo
 ☆ FTA FTAN (negativo) _____ FTAT (note) _____
 SFC (stralcio foglio catastale) 1
 ☆ ALG ALGT (tipo) _____ ALGN (numero) _____
 ☆ RSE RSER (riferimento argomento) _____
 RSEC (codici) _____
 ☆ CMP CMPD (data) 1994 CMPN (compilatore) Tamburini P. (compilatore) Mattari L. (fotografo)
 ☆ FUR (funzionario responsabile) arch. Carla Di Francesco
 ○ OSS (osservazioni) Ritorno le fondamenta e base delle basi murarie del castello localizzato sul crinale fo l'alto e idente a nord ovest di Civitella. I focoli nudei sono coperti da vegetazione

Legenda: NCT (codice univoco), PVC (localizzazione amministrativa), CST (centro storico), ZUR (zona urbana), SET (settore), OGT (oggetto), UBV (ubicazione), CTS (catasto), CDG (condizione giuridica), ALN (mutamenti di titolarità/possesso/detenzione), VIN (vincoli), STU (strumenti urbanistici), CRD (coordinate), AUT (autore), ATB (ambito culturale), REL (cronologia, estremo remoto), REV (cronologia, estremo recente), PNT (pianta), SVC (tipologia costruttiva delle strutture verticali), SOF (tipologia costruttiva delle strutture di orizzontamento), CPM (manto di copertura), USA (uso attuale), USO (uso storico), FTA (fotografie allegate), SFC (stralcio foglio catastale), ALG (elaborati grafici e cartografici), RSE (riferimento altre schede), CMP (compilazione).

◇ Il campo va compilato con la lettera I in caso di scheda inventariale, con la lettera I/V per le schede di inventariazione dei vincoli. In presenza di schede di catalogazione o di precatalogazione già redatte, la lettera V dovrà essere seguita rispettivamente dalle lettere C o P.

☆ I campi devono essere considerati ripetitivi.

△ Nella compilazione della scheda inventariale le voci possono essere considerate facoltative ove l'informazione non sia desumibile dall'osservazione diretta dell'opera.

Il campo va compilato solo in assenza di indirizzo o, fuori dai centri urbani, di dati catastali disponibili.

La compilazione è facoltativa. Il campo può essere utilizzato per brevi note aggiuntive di notizie storico-critiche o altro.

Alle schede di opere vincolate occorre allegare fotocopia dell'atto di vincolo e, ove disponibile, della scheda di catalogo. In presenza della scheda di catalogazione o di precatalogazione è obbligatorio riportare nel sottocampo NCTN il numero di catalogo generale già assegnato. Per le schede di opere vincolate la compilazione del campo autore è obbligatoria.

V = +

V = +

RIVER

F o s i l i o

Monterotondo

Strada etc.

Fondaccio

Mulinaccio

del

Monterotondo

29

otondo

28

19

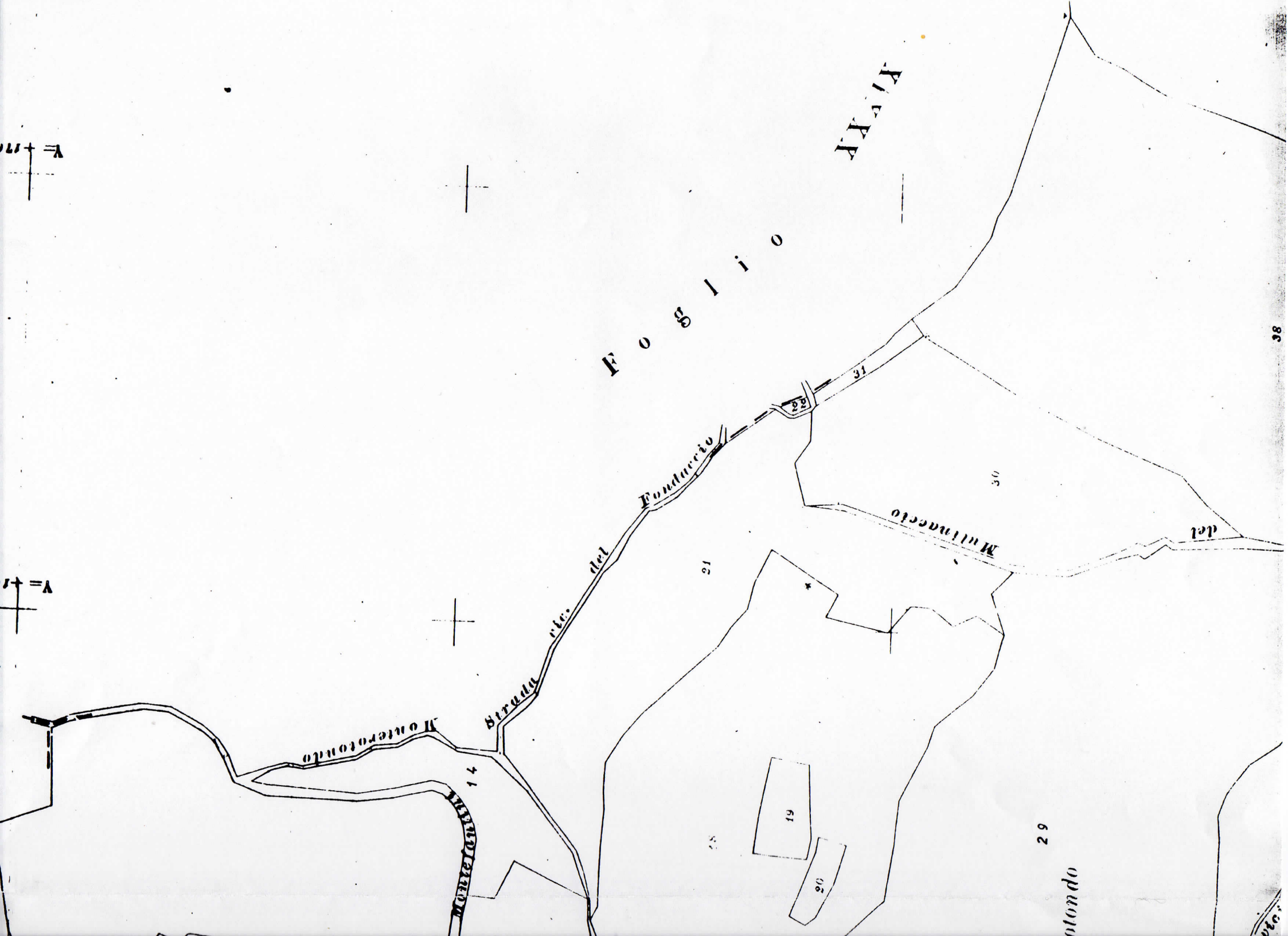
20

21

31

30

38





Prada P. I. O.

Monterotondo

Strada

Strada



3

73

2

11

12

13

72

9

16

17

25

28

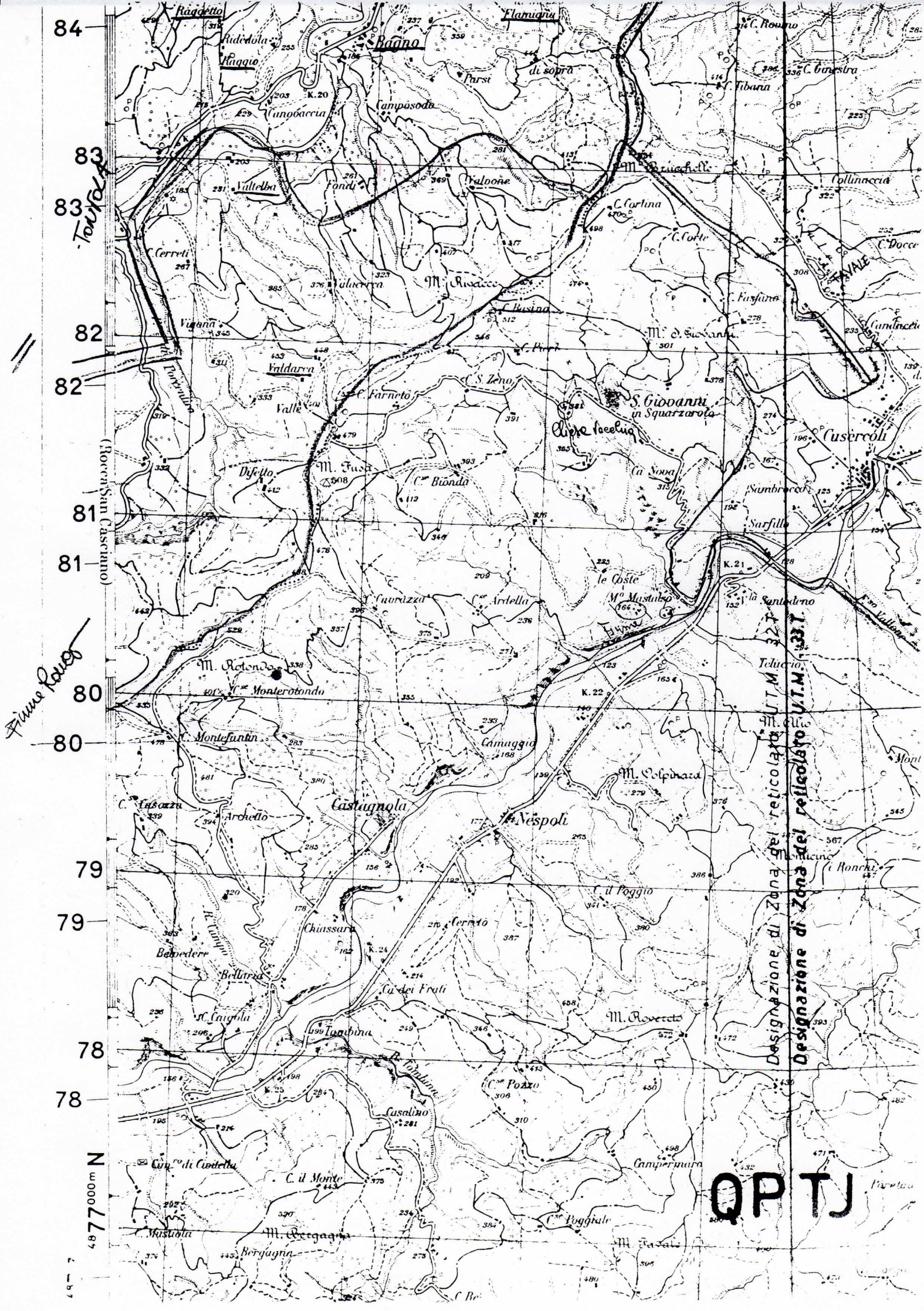
15

24

10

23

20



84

83

83

82

82

81

81

80

80

79

79

78

78

N
4877000m

QPTJ

Designazione di Zona del reticolato U.T.M. 33.T
Designazione di Zona del reticolato U.T.M. 33.T

Fiume Reno

(Rovereto San Casentino)