



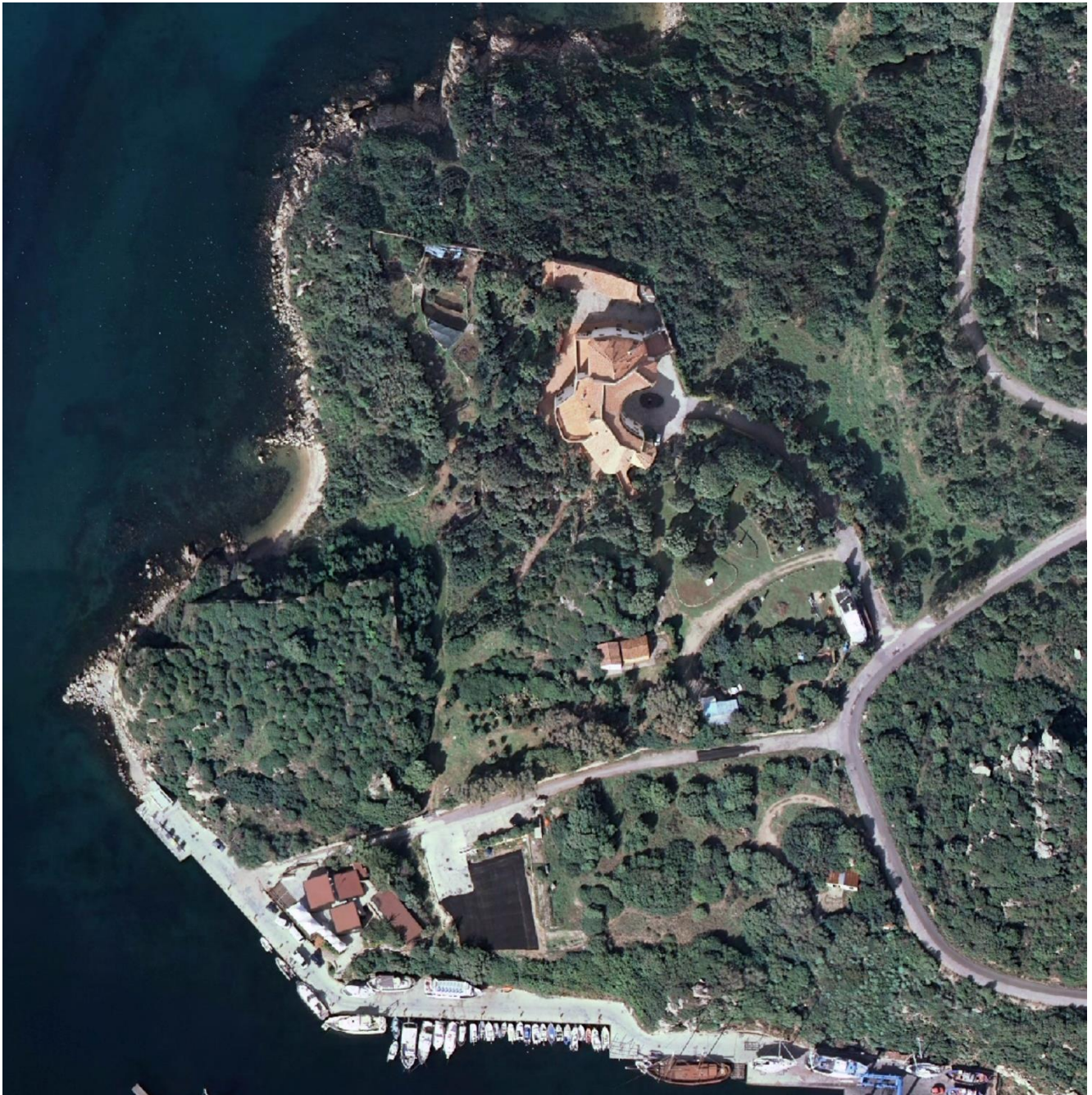
Ministero della cultura

DIREZIONE GENERALE ARCHEOLOGIA BELLE ARTI E PAESAGGIO
SOPRINTENDENZA ARCHEOLOGIA BELLE ARTI E PAESAGGIO
PER LE PROVINCE DI SASSARI E NUORO

Santa Teresa di Gallura (SS). Castello di Longonsardo

Dichiarazione di interesse particolarmente importante ai sensi dell'art.13 del D.Lgs 42/2004 e s.m.i.

DOCUMENTAZIONE CARTOGRAFICA E FOTOGRAFICA



Inquadramento dell'area su ortofoto





Ministero della cultura

DIREZIONE GENERALE ARCHEOLOGIA BELLE ARTI E PAESAGGIO
SOPRINTENDENZA ARCHEOLOGIA BELLE ARTI E PAESAGGIO
PER LE PROVINCE DI SASSARI E NUORO



Inquadramento su ortofoto del 2003, in cui la minor vegetazione sull'area migliora la leggibilità dell'impianto



SOPRINTENDENZA ARCHEOLOGIA BELLE ARTI E PAESAGGIO PER LE PROVINCE DI SASSARI E NUORO
Piazza Sant'Agostino 2, 07100 Sassari – Tel: 079 2067410
PEC: mbac-sabap-ss@mailcert.beniculturali.it – PEO: sabap-ss@cultura.gov.it



Ministero della cultura

DIREZIONE GENERALE ARCHEOLOGIA BELLE ARTI E PAESAGGIO
SOPRINTENDENZA ARCHEOLOGIA BELLE ARTI E PAESAGGIO
PER LE PROVINCE DI SASSARI E NUORO



Pianta del Castello di Longonsardo realizzata sulla base dei rilievi del 2003 (da MELIS 2010)





Ministero della cultura

DIREZIONE GENERALE ARCHEOLOGIA BELLE ARTI E PAESAGGIO
SOPRINTENDENZA ARCHEOLOGIA BELLE ARTI E PAESAGGIO
PER LE PROVINCE DI SASSARI E NUORO



Aggiornamento delle strutture relative al castello di Longonsardo: in rosso quelle identificate nel sopralluogo 2022, in giallo quelle inedite, in verde quelle visibili nel 2003 e in blu le aree in cui, in sede di sopralluogo 2022, è stata accertata dispersione di materiale ceramico.



SOPRINTENDENZA ARCHEOLOGIA BELLE ARTI E PAESAGGIO PER LE PROVINCE DI SASSARI E NUORO
Piazza Sant'Agostino 2, 07100 Sassari – Tel: 079 2067410
PEC: mbac-sabap-ss@mailcert.beniculturali.it – PEO: sabap-ss@cultura.gov.it



Ministero della cultura

DIREZIONE GENERALE ARCHEOLOGIA BELLE ARTI E PAESAGGIO
SOPRINTENDENZA ARCHEOLOGIA BELLE ARTI E PAESAGGIO
PER LE PROVINCE DI SASSARI E NUORO



Foto arch. E. Campus



Foto arch. E. Campus



SOPRINTENDENZA ARCHEOLOGIA BELLE ARTI E PAESAGGIO PER LE PROVINCE DI SASSARI E NUORO
Piazza Sant'Agostino 2, 07100 Sassari – Tel: 079 2067410
PEC: mbac-sabap-ss@mailcert.beniculturali.it – PEO: sabap-ss@cultura.gov.it



Ministero della cultura

DIREZIONE GENERALE ARCHEOLOGIA BELLE ARTI E PAESAGGIO
SOPRINTENDENZA ARCHEOLOGIA BELLE ARTI E PAESAGGIO
PER LE PROVINCE DI SASSARI E NUORO



SOPRINTENDENZA ARCHEOLOGIA BELLE ARTI E PAESAGGIO PER LE PROVINCE DI SASSARI E NUORO
Piazza Sant'Agostino 2, 07100 Sassari – Tel: 079 2067410
PEC: mbac-sabap-ss@mailcert.beniculturali.it – PEO: sabap-ss@cultura.gov.it



Ministero della cultura

DIREZIONE GENERALE ARCHEOLOGIA BELLE ARTI E PAESAGGIO
SOPRINTENDENZA ARCHEOLOGIA BELLE ARTI E PAESAGGIO
PER LE PROVINCE DI SASSARI E NUORO

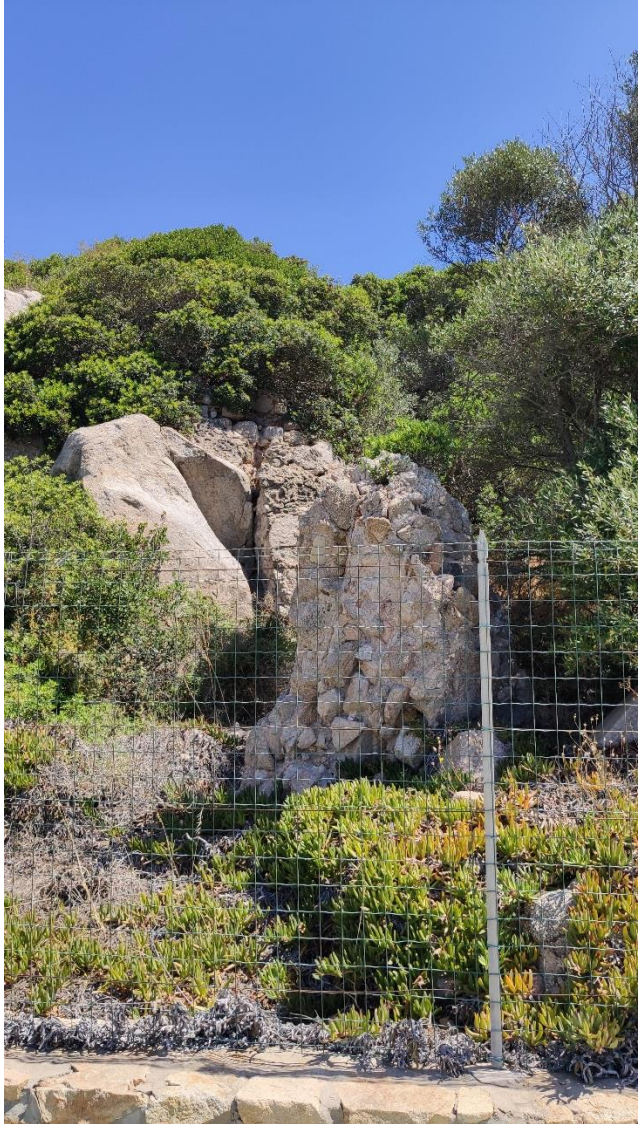


SOPRINTENDENZA ARCHEOLOGIA BELLE ARTI E PAESAGGIO PER LE PROVINCE DI SASSARI E NUORO
Piazza Sant'Agostino 2, 07100 Sassari – Tel: 079 2067410
PEC: mbac-sabap-ss@mailcert.beniculturali.it – PEO: sabap-ss@cultura.gov.it



Ministero della cultura

DIREZIONE GENERALE ARCHEOLOGIA BELLE ARTI E PAESAGGIO
SOPRINTENDENZA ARCHEOLOGIA BELLE ARTI E PAESAGGIO
PER LE PROVINCE DI SASSARI E NUORO



VISTO
IL SOPRINTENDENTE
Prof. Arch. Bruno Billici

