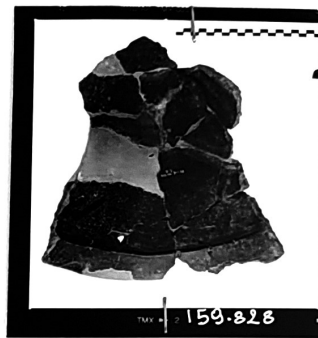


Scheda inventariale
Beni Archeologici

MINISTERO PER I BENI CULTURALI E AMBIENTALI
UFFICIO CENTRALE PER I BENI AMBIENTALI ARCHITETTONICI ARCHEOLOGICI
ARTISTICI E STORICI

ISTITUTO CENTRALE PER IL CATALOGO E LA DOCUMENTAZIONE

NCT	TSK (tipo scheda)	RA	◊ LIR (livello di ricerca)	I
	NCTR (codice regione)	17	NCTN (n. cat. gen.)	17/00091768
	ESC (ente schedatore)	S40		
	ECP (ente competente)	S40		
	EPR (ente proponente)			
PVC	PVCP (provincia)	PZ	PVCC (comune)	GRUMENTO NUOVA
	PVCF (frazione)			
	PVCL (località)			
LDC	LDCT (tipologia)			
	LDCN (denominazione)			
	LDCQ (qualificazione)			
	LDCC (complesso monumentale di appartenenza)			
	LDCM (denominazione raccolta museale)	ANTICQUARIATO STATALE		
	LDCS (specifiche e note)	DEPOSITI		
* INV	INVN (numero)	283500	INVD (data)	1993
* PRV	PRVP (provincia)	MT	PRVC (comune)	POLICORO
	PRVF (frazione)			
	PRVL (località)			
* PRC	PRCT (tipologia)			
	PRCD (denominazione)			
	PRCQ (qualificazione)			
	PRCM (denominazione raccolta museale)	MUSEO NAZIONALE DELLA SIRITIDE		
	PRCS (specifiche e note)			
* PRD	PRDI (data ingresso)			
LGR	LGRP (provincia)	PZ	LGRC (comune)	PATERNO
	LGRF (frazione)			
	LGRL (località)	EWITA		
DSC	DSCA (autori dello scavo)	BIANCO S. TAGLIANTE ^m	DSCD (data di scavo)	1977/07/00
OGT	OGTD (definizione)	CLOTOLA TRONCO CONICA / FORMA		PARTIALMENTE RICOSTRUIBILE
	CLS (classe di produzione)	CERAMICA DI IMPASTO		
SGT	SGTI (identificazione)			
	SGTG (titolo)	MEDIA ETA' DEL BRONZO		
Δ* DTZ	DTZG (secolo)		DTZS (frazione di secolo)	
Δ* DTS	DTSI (da _____)		DTSF (a _____)	
Δ* AUT	AUTN (nome autore)			
	ATB (ambito culturale)	APPENNINICO		
Δ* EDT	EDTZ (zecca)		EDTA (autorità)	
* MTC	(materia e tecnica)	IMPASTO / LISCIAIURA A STECCA		
MIS	MISU (unità)		MISA (alt.)	22
	MISP (profondità)		MISL (largh.)	30
	MISS (spessore)	1.5	MISD (diam.)	
			MISN (lungh.)	
			MISG (peso)	
CDG	CDGG (indicazione generica)	PROPRIETA' STATO		
	CDGS (indicazione specifica)	MINISTERO PER I BENI CULTURALI E AMBIENTALI		
	CDGI (indirizzo)			
* NVC	NVCT (tipo provvedimento)		NVCD (data)	
	NVCE (estremi provvedimento)			
* ALN	ALNT (tipo evento)		ALND (data)	
* FTA	FTAN (negativo)	SA PZ 15P.828	FTAT (note)	
* CMP	CMPD (data compilazione)	1993	CMPN (compilatore)	CATALDO L.
	* FUR (funzionario responsabile)	BIANCO S.		
	◊ OSS (osservazioni)			



Legenda: NCT (codice univoco), PVC (localizzazione geografica di collocazione), LDC (collocazione specifica), INV (inventario di museo o di soprintendenza), PRV (localizzazione geografica di provenienza), PRC (localizzazione specifica di provenienza), PRD (data), LGR (località geografica di reperimento), DSC (dati di scavo), OGT (oggetto), SGT (soggetto), DTZ (cronologia generica), AUT (autore), EDT (editori/stampatori), MIS (misure), CDG (condizione giuridica), NVC (provvedimenti di tutela), ALN (mutamenti di titolarità/possesso/detenzione), FTA (fotografie allegate), CMP (compilazione).

◊ Il campo va compilato con la lettera I in caso di scheda inventariale, con la lettera I/V per le schede di inventariazione dei dati inerenti il vincolo. In presenza di schede di catalogazione o di precatalogazione già redatte, la lettera V dovrà essere seguita rispettivamente dalle lettere C o P.

□ Compilazione riservata alle opere di proprietà statale, con indicazione dell'entità desunta dall'inventario patrimoniale.

* I campi devono essere considerati ripetitivi.

Δ Nella compilazione della scheda inventariale le voci possono essere considerate facoltative ove l'informazione non sia desumibile dall'osservazione diretta dell'opera.

◊ La compilazione è facoltativa. Il campo può essere utilizzato per brevi note aggiuntive.

Alle schede di opere vincolate occorre allegare fotocopia dell'atto di vincolo e, ove disponibile, della scheda di catalogo. In presenza della scheda di catalogazione o di precatalogazione è obbligatorio che il numero di catalogo generale già assegnato sia riportato nel campo NCTN. Per le schede di opere vincolate la compilazione del campo ATB (ambito culturale) è obbligatorio.