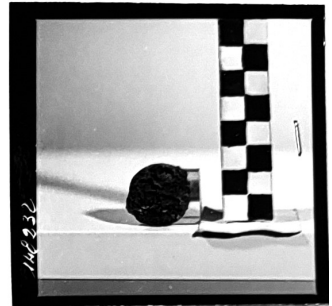




Scheda Inventario Beni Archeologici

MINISTERO PER I BENI CULTURALI E AMBIENTALI
 UFFICIO CENTRALE PER I BENI AMBIENTALI ARCHITETTONICI ARCHEOLOGICI
 ARTISTICI E STORICI
 ISTITUTO CENTRALE PER IL CATALOGO E LA DOCUMENTAZIONE



NCT TSK (tipo scheda) RA ◊ LIR (livello di ricerca) _____
 NCTR (codice regione) 12 NCTN (n. cat. gen.) 17/00/145272
 ESC (ente schedatore) S 40
 ECP (ente competente) S 40
 EPR (ente proponente) _____
 PVC PVCP (provincia) PZ PVCC (comune) GRUMENTO NOVA
 PVCF (frazione) _____
 PVCL (località) S. MARCO
 LDC LDCT (tipologia) _____
 LDCN (denominazione) ANTICUARIO DI GRUMENTO
 LDCQ (qualificazione) STATALE
 LDCC (complesso monumentale di appartenenza) _____
 LDCM (denominazione raccolta museale) _____
 LDCS (specifiche e note) DEPOSITO
 * INV INVN (numero) 262886 INVD (data) 1933 □ INVS (stima) _____
 * PRV PRVP (provincia) _____ PRVC (comune) _____
 PRVF (frazione) _____
 PRVL (località) _____
 * PRC PRCT (tipologia) _____
 PRCD (denominazione) _____
 PRCQ (qualificazione) _____
 PRCM (denominazione raccolta museale) _____
 PRCS (specifiche e note) _____
 * PRD PRDI (data ingresso) _____
 LGR LGRP (provincia) PZ LGRC (comune) GRUMENTO NOVA
 LGRF (frazione) _____
 LGRL (località) S. MARCO TOMBA 18

DSC DSCA (autori dello scavo) BOTTINI P. DSCD (data di scavo) 1982
 OGT OGTD (definizione) ASSE
 CLS (classe di produzione) MONETA
 SGT SGTI (identificazione) R / TESTA VOLTA A SINISTRA VILLIGIBLES
 SGTT (titolo) _____
 Δ * DTZ DTZG (secolo) SEC. I d.C. DTZS (frazione di secolo) PRIMA META'
 Δ * DTS DTSI (da _____) DTSF (a _____)
 Δ * AUT AUTN (nome autore) _____
 ATB (ambito culturale) _____
 Δ * EDT EDTZ (zecca) ROMA EDTA (autorità) SENATO
 * MTC (materia e tecnica) RAMO; CONIATO
 MIS MISU (unità) CM MISA (alt.) _____ MISL (largh.) _____
 MISP (profondità) _____ MISD (diam.) 2.8 MISN (lungh.) _____
 MISS (spessore) 0.3 MISG (peso) _____
 CDG CDGG (indicazione generica) PROPRIETA' STATO
 CDGS (indicazione specifica) MINISTERO PER I BENI CULTURALI E AMBIENTALI
 CDGI (indirizzo) _____
 * NVC NVCT (tipo provvedimento) _____
 NVCE (estremi provvedimento) _____ NVCD (data) _____
 * ALN ALNT (tipo evento) _____ ALND (data) _____
 * FTA FTAN (negativo) SA PZ 148232 FTAT (note) _____
 * CMP CMPD (data compilazione) 1983 CMPN (compilatore) NUZZI M.
 * FUR (funzionario responsabile) BOTTINI P.
 ○ OSS (osservazioni) _____

Legenda: NCT (codice univoco), PVC (localizzazione geografica di collocazione), LDC (collocazione specifica), INV (inventario di museo o di soprintendenza), PRV (localizzazione geografica di provenienza), PRC (localizzazione specifica di provenienza), PRD (data), LGR (località geografica di reperimento), DSC (dati di scavo), OGT (oggetto), SGT (soggetto), DTZ (cronologia generica), AUT (autore), EDT (editori/stampatori), MIS (misure), CDG (condizione giuridica), NVC (provvedimenti di tutela), ALN (mutamenti di titolarità/possesso/detenzione), FTA (fotografie allegate), CMP (compilazione).

◊ Il campo va compilato con la lettera I in caso di scheda inventariale, con la lettera IV per le schede di inventariazione dei dati inerenti il vincolo. In presenza di schede di catalogazione o di precatalogazione già redatte, la lettera V dovrà essere seguita rispettivamente dalle lettere C o P.

□ Compilazione riservata alle opere di proprietà statale, con indicazione dell'entità desunta dall'inventario patrimoniale.

* I campi devono essere considerati ripetitivi.

Δ Nella compilazione della scheda inventariale le voci possono essere considerate facoltative ove l'informazione non sia desumibile dall'osservazione diretta dell'opera.

○ La compilazione è facoltativa. Il campo può essere utilizzato per brevi note aggiuntive.

Alle schede di opere vincolate occorre allegare fotocopia dell'atto di vincolo e, ove disponibile, della scheda di catalogo. In presenza della scheda di catalogazione o di precatalogazione è obbligatorio che il numero di catalogo generale già assegnato sia riportato nel campo NCTN. Per le schede di opere vincolate la compilazione del campo ATB (ambito culturale) è obbligatorio.