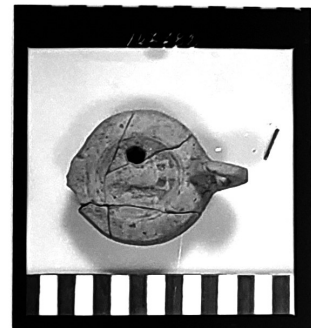




Scheda inventariale
Beni Archeologici

MINISTERO PER I BENI CULTURALI E AMBIENTALI
UFFICIO CENTRALE PER I BENI AMBIENTALI ARCHITETTONICI ARCHEOLOGICI
ARTISTICI E STORICI
ISTITUTO CENTRALE PER IL CATALOGO E LA DOCUMENTAZIONE

NCT TSK (tipo scheda) RA ◊ LIR (livello di ricerca) I
 NCTR (codice regione) 17 NCTN (n. cat. gen.) 17/00 1h 5h 81
 ESC (ente schedatore) S40
 ECP (ente competente) S40
 EPR (ente proponente) _____
 PVC PVC (provincia) PZ PVCC (comune) Grumento Nova
 PVCF (frazione) _____
 PVCL (località) S. Marco
 LDC LDCT (tipologia) _____
 LDCN (denominazione) Antiquarium di Grumento
 LDCQ (qualificazione) statale
 LDC (complesso monumentale di appartenenza) _____
 LDCM (denominazione raccolta museale) _____
 LDCS (specifiche e note) deposito
 ★ INV INVN (numero) 264468 INVD (data) 1993 □ INVS (stima) _____
 ★ PRV PRVP (provincia) _____ PRVC (comune) _____
 PRVF (frazione) _____
 PRVL (località) _____
 ★ PRC PRCT (tipologia) _____
 PRCD (denominazione) _____
 PRCQ (qualificazione) _____
 PRCM (denominazione raccolta museale) _____
 PRCS (specifiche e note) _____
 ★ PRD PRDI (data ingresso) _____
 LGR LGRP (provincia) PZ LGRC (comune) Grumento Nova
 LGRF (frazione) _____
 LGRL (località) Grumentum/zona D domus amb.9 IV battuta



DSC DSCA (autori dello scavo) Giardino L. DSCD (data di scavo) 1976
 OGT OGTD (definizione) lucerna/forma parzialmente ricostruibile
 CLS (classe di produzione) lucerne
 SGT SGTI (identificazione) _____
 SGTT (titolo) _____
 ★ DTZ DTZG (secolo) sec. I/II d.C. DTZS (frazione di secolo) _____
 ★ DTS DTSI (da _____) DTST (a _____)
 ★ AUT AUTN (nome autore) _____
 ATB (ambito culturale) _____
 ★ EDT EDTZ (zecca) _____ EDTA (autorità) _____
 ★ MTC (materia e tecnica) ceramica/matrice
 MIS MISU (unità) cm MISA (alt.) 2.5 MISL (largh.) _____
 MIS (profondità) _____ MISD (diam.) 7.3 MISN (lungh.) _____
 MISS (spessore) 0.2 MISP (peso) _____
 CDG CDGG (indicazione generica) Proprietà Stato
 CDGS (indicazione specifica) Soprintendenza Archeologica della Basilicata
 CDGI (indirizzo) V. S. Remo 152 - Potenza
 ★ NVC NVCT (tipo provvedimento) _____
 NVCE (estremi provvedimento) _____ NVCD (data) _____
 ★ ALN ALNT (tipo evento) _____ ALND (data) _____
 ★ FTA FTAN (negativo) 17782 FTAT (note) _____
 ★ CMP CMPD (data compilazione) 1993 CMPN (compilatore) Leone A.
 ★ FUR (funzionario responsabile) Bottini P.
 ○ OSS (osservazioni) _____

Legenda: NCT (codice univoco), PVC (localizzazione geografica di collocazione), LDC (collocazione specifica), INV (inventario di museo o di soprintendenza), PRV (localizzazione geografica di provenienza), PRC (localizzazione specifica di provenienza), PRD (data), LGR (località geografica di riferimento), DSC (dati di scavo), OGT (oggetto), SGT (soggetto), DTZ (cronologia generica), AUT (autore), EDT (editori/stampatori), MIS (misure), CDG (condizione giuridica), NVC (provvedimenti di tutela), ALN (mutamenti di titolarità/possesso/detenzione), FTA (fotografie allegate), CMP (compilazione).

◊ Il campo va compilato con la lettera I in caso di scheda inventariale, con la lettera I/V per le schede di inventariazione dei dati inerenti il vincolo. In presenza di schede di catalogazione o di precatalogazione già redatte, la lettera V dovrà essere seguita rispettivamente dalle lettere C o P.

□ Compilazione riservata alle opere di proprietà statale, con indicazione dell'entità desunta dall'inventario patrimoniale.

★ I campi devono essere considerati ripetitivi.

△ Nella compilazione della scheda inventariale le voci possono essere considerate facoltative ove l'informazione non sia desumibile dall'osservazione diretta dell'opera.

○ La compilazione è facoltativa. Il campo può essere utilizzato per brevi note aggiuntive.

Alle schede di opere vincolate occorre allegare fotocopia dell'atto di vincolo e, ove disponibile, della scheda di catalogo. In presenza della scheda di catalogazione o di precatalogazione è obbligatorio che il numero di catalogo generale già assegnato sia riportato nel campo NCTN. Per le schede di opere vincolate la compilazione del campo ATB (ambito culturale) è obbligatorio.