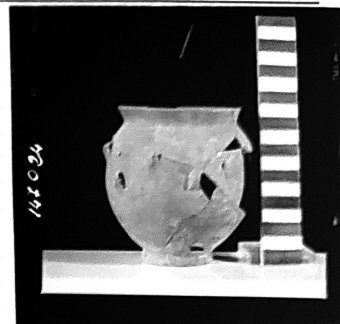


Scheda inventariale  
Beni Archeologici

MINISTERO PER I BENI CULTURALI E AMBIENTALI  
UFFICIO CENTRALE PER I BENI AMBIENTALI ARCHITETTONICI ARCHEOLOGICI  
ARTISTICI E STORICI  
ISTITUTO CENTRALE PER IL CATALOGO E LA DOCUMENTAZIONE

NCT TSK (tipo scheda) RA ◊ LIR (livello di ricerca) \_\_\_\_\_  
 NCTR (codice regione) 17 NCTN (n. cat. gen.) 17/00155506  
 ESC (ente schedatore) S40  
 ECP (ente competente) S40  
 EPR (ente proponente) \_\_\_\_\_  
 PVC PVCP (provincia) PZ PVCC (comune) Grumento Nova  
 PVCF (frazione) \_\_\_\_\_  
 PVCL (località) S. Marco  
 LDC LDCT (tipologia) \_\_\_\_\_  
 LDCN (denominazione) Antiquarium di Grumento  
 LDCQ (qualificazione) statale  
 LDCC (complesso monumentale di appartenenza) \_\_\_\_\_  
 LDCM (denominazione raccolta museale) \_\_\_\_\_  
 LDCS (specifiche e note) deposito  
 \* INV INVN (numero) 263274 INVD (data) 1993 ◻ INVS (stima) \_\_\_\_\_  
 \* PRV PRVP (provincia) \_\_\_\_\_ PRVC (comune) \_\_\_\_\_  
 PRVF (frazione) \_\_\_\_\_  
 PRVL (località) \_\_\_\_\_  
 \* PRC PRCT (tipologia) \_\_\_\_\_  
 PRCD (denominazione) \_\_\_\_\_  
 PRCQ (qualificazione) \_\_\_\_\_  
 PRCM (denominazione raccolta museale) \_\_\_\_\_  
 PRCS (specifiche e note) \_\_\_\_\_  
 \* PRD PRDI (data ingresso) \_\_\_\_\_  
 LGR LGRP (provincia) PZ LGRC (comune) Grumento Nova  
 LGRF (frazione) \_\_\_\_\_  
 LGRL (località) Anfiteatro/II settore NE materiale sul muro esterno



DSC DSCA (autori dello scavo) Bottini P. DSCD (data di scavo) 1987  
 OGT OGTD (definizione) bicchiere/forma ricostruibile  
 CLS (classe di produzione) ceramica a pareti sottili  
 SGT SGTI (identificazione) \_\_\_\_\_  
 SGTT (titolo) \_\_\_\_\_  
 Δ \* DTZ DTZG (secolo) Sec. I d.C. DTZS (frazione di secolo) prima metà  
 Δ \* DTS DTSI (da \_\_\_\_\_) DTSF (a \_\_\_\_\_)  
 Δ \* AUT AUTN (nome autore) \_\_\_\_\_  
 ATB (ambito culturale) \_\_\_\_\_  
 Δ \* EDT EDTZ (zecca) \_\_\_\_\_ EDTA (autorità) \_\_\_\_\_  
 \* MTC (materia e tecnica) ceramica/tornio veloce  
 MIS MISU (unità) cm MISA (alt.) 11.7 MISL (largh.) \_\_\_\_\_  
 MISP (profondità) \_\_\_\_\_ MISD (diam.) 9.2 MISN (lungh.) \_\_\_\_\_  
 MISS (spessore) 0.3 MISG (peso) \_\_\_\_\_  
 CDG CDGG (indicazione generica) Proprietà Stato  
 CDGS (indicazione specifica) Soprintendenza Archeologica della Basilicata  
 CDGI (indirizzo) V. S. Remo 152 - Potenza  
 \* NVC NVCT (tipo provvedimento) \_\_\_\_\_  
 NVCE (estremi provvedimento) \_\_\_\_\_ NVCD (data) \_\_\_\_\_  
 \* ALN ALNT (tipo evento) \_\_\_\_\_ ALND (data) \_\_\_\_\_  
 \* FTA FTAN (negativo) \_\_\_\_\_ FTAT (note) \_\_\_\_\_  
 \* CMP CMPD (data compilazione) 1993 CMPN (compilatore) Marletta N.  
 \* FUR (funzionario responsabile) Bottini P.  
 ◻ OSS (osservazioni) \_\_\_\_\_

Legenda: NCT (codice univoco), PVC (localizzazione geografica di collocazione), LDC (collocazione specifica), INV (inventario di museo o di soprintendenza), PRV (localizzazione geografica di provenienza), PRC (localizzazione specifica di provenienza), PRD (data), LGR (località geografica di reperimento), DSC (dati di scavo), OGT (oggetto), SGT (soggetto), DTZ (cronologia generica), AUT (autore), EDT (editori/stampatori), MIS (misure), CDG (condizione giuridica), NVC (provvedimenti di tutela), ALN (mutamenti di titolarità/possesso/detenzione), FTA (fotografie allegate), CMP (compilazione).

◊ Il campo va compilato con la lettera I in caso di scheda inventariale, con la lettera I/V per le schede di inventariazione dei dati inerenti il vincolo. In presenza di schede di catalogazione o di precatalogazione già redatte, la lettera V dovrà essere seguita rispettivamente dalle lettere C o P.

◻ Compilazione riservata alle opere di proprietà statale, con indicazione dell'entità desunta dall'inventario patrimoniale.

\* I campi devono essere considerati ripetitivi.

Δ Nella compilazione della scheda inventariale le voci possono essere considerate facoltative ove l'informazione non sia desumibile dall'osservazione diretta dell'opera.

◻ La compilazione è facoltativa. Il campo può essere utilizzato per brevi note aggiuntive.

Alle schede di opere vincolate occorre allegare fotocopia dell'atto di vincolo e, ove disponibile, della scheda di catalogo. In presenza della scheda di catalogazione o di precatalogazione è obbligatorio che il numero di catalogo generale già assegnato sia riportato nel campo NCTN. Per le schede di opere vincolate la compilazione del campo ATB (ambito culturale) è obbligatorio.