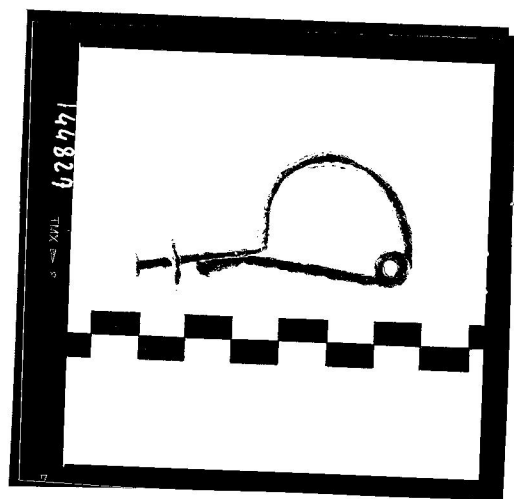




MINISTERO PER I BENI CULTURALI E AMBIENTALI
UFFICIO CENTRALE PER I BENI AMBIENTALI ARCHITETTONICI ARCHEOLOGICI
ARTISTICI E STORICI
ISTITUTO CENTRALE PER IL CATALOGO E LA DOCUMENTAZIONE

NCT TSK (tipo scheda) RA ◊ LIR (livello di ricerca) I
 NCTR (codice regione) 17 NCTN (n. cat. gen.) _____
 ESC (ente schedatore) S 40
 ECP (ente competente) S 40
 EPR (ente proponente) _____
 PVC PVCP (provincia) ME PVCC (comune) POLICORO
 PVCF (frazione) _____
 PVCL (località) _____
 LDC LDCT (tipologia) MUSEO
 LDCN (denominazione) MUSEO NAZIONALE DELLA SIRITIDE
 LDCQ (qualificazione) _____
 LDCC (complesso monumentale di appartenenza) _____
 LDCM (denominazione raccolta museale) _____
 LDCS (specifiche e note) DEPOSITI
 ☆ INV INVN (numero) 207475 INVD (data) 1993 □ INVS (stima) _____
 ☆ PRV PRVP (provincia) PZ PRVC (comune) SANTI' ARCANGELO
 PRVF (frazione) SAN BRANCATO
 PRVL (località) _____
 ☆ PRC PRCT (tipologia) NECROPOLI (propr. F.lli ESPOSITO)
 PRCD (denominazione) TOMBA n° 114
 PRCQ (qualificazione) _____
 PRCM (denominazione raccolta museale) _____
 PRCS (specifiche e note) _____
 ☆ PRD PRDI (data ingresso) _____
 LGR LGRP (provincia) PZ LGRC (comune) SANTI' ARCANGELO
 LGRF (frazione) SAN BRANCATO
 LGRL (località) _____

DSC DSCA (autori dello scavo) BIANCO S. DSCD (data di scavo) 1986/05/22
 OGT OGTD (definizione) FIBULA
 CLS (classe di produzione) OGGETTI DI ORNAMENTO PERSONALE
 SGT SGTI (identificazione) _____
 SGTT (titolo) _____
 △ ☆ DTZ DTZG (secolo) IV a.C. DTZS (frazione di secolo) SECONDA META'
 △ ☆ DTS DTSI (da _____) DTSTF (a _____)
 △ ☆ AUT AUTN (nome autore) _____
 ATB (ambito culturale) _____
 △ ☆ EDT EDTZ (zecca) _____ EDTA (autorità) _____
 ☆ MTC (materia e tecnica) BRONZO (FUSIONE)
 MIS MISU (unità) _____ MISA (alt.) 8.7 MISL (largh.) _____
 MISP (profondità) _____ MISD (diam.) _____ MISN (lungh.) 6.1
 MISS (spessore) _____ MISG (peso) _____
 CDG CDGG (indicazione generica) PROPRIETA' STATO
 CDGS (indicazione specifica) MINISTERO PER I BENI CULTURALI E AMBIENTALI
 CDGI (indirizzo) _____
 ☆ NVC NVCT (tipo provvedimento) _____
 NVCE (estremi provvedimento) _____ NVCD (data) _____
 ☆ ALN ALNT (tipo evento) _____ ALND (data) _____
 ☆ FTA FTAN (negativo) SA PZ MH. 887 FTAT (note) _____
 ☆ CMP CMPD (data compilazione) 1993 CMPN (compilatore) LOPRETE F.C.
 ☆ FUR (funzionario responsabile) BIANCO S.
 ○ OSS (osservazioni) _____



Legenda: NCT (codice univoco), PVC (localizzazione geografica di collocazione), LDC (collocazione specifica), INV (inventario di museo o di soprintendenza), PRV (localizzazione geografica di provenienza), PRC (localizzazione specifica di provenienza), PRD (data), LGR (località geografica di reperimento), DSC (dati di scavo), OGT (oggetto), SGT (soggetto), DTZ (cronologia generica), AUT (autore), EDT (editori/stampatori), MIS (misure), CDG (condizione giuridica), NVC (provvedimenti di tutela), ALN (mutamenti di titolarità/possesso/detenzione), FTA (fotografie allegate), CMP (compilazione).

◊ Il campo va compilato con la lettera I in caso di scheda inventariale, con la lettera I/V per le schede di inventariazione dei dati inerenti il vincolo. In presenza di schede di catalogazione o di precatalogazione già redatte, la lettera V dovrà essere seguita rispettivamente dalle lettere C o P.

□ Compilazione riservata alle opere di proprietà statale, con indicazione dell'entità desunta dall'inventario patrimoniale.

☆ I campi devono essere considerati ripetitivi.

△ Nella compilazione della scheda inventariale le voci possono essere considerate facoltative ove l'informazione non sia desumibile dall'osservazione diretta dell'opera.

○ La compilazione è facoltativa. Il campo può essere utilizzato per brevi note aggiuntive.

Alle schede di opere vincolate occorre allegare fotocopia dell'atto di vincolo e, ove disponibile, della scheda di catalogo. In presenza della scheda di catalogazione o di precatalogazione è obbligatorio che il numero di catalogo generale già assegnato sia riportato nel campo NCTN. Per le schede di opere vincolate la compilazione del campo ATB (ambito culturale) è obbligatorio.