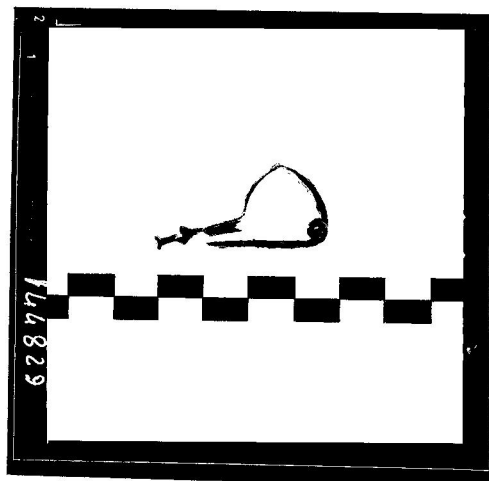




MINISTERO PER I BENI CULTURALI E AMBIENTALI  
UFFICIO CENTRALE PER I BENI AMBIENTALI ARCHITETTONICI ARCHEOLOGICI  
ARTISTICI E STORICI  
ISTITUTO CENTRALE PER IL CATALOGO E LA DOCUMENTAZIONE

NCT TSK (tipo scheda) RA ◊ LIR (livello di ricerca) I  
 NCTR (codice regione) 17 NCTN (n. cat. gen.) \_\_\_\_\_  
 ESC (ente schedatore) S 40  
 ECP (ente competente) S 40  
 EPR (ente proponente) \_\_\_\_\_  
 PVC PVCP (provincia) ME PVCC (comune) POLICORO  
 PVCF (frazione) \_\_\_\_\_  
 PVCL (località) \_\_\_\_\_  
 LDC LDCT (tipologia) MUSEO  
 LDCN (denominazione) MUSEO NAZIONALE DELLA SIRIFIDE  
 LDCQ (qualificazione) \_\_\_\_\_  
 LDCC (complesso monumentale di appartenenza) \_\_\_\_\_  
 LDCM (denominazione raccolta museale) \_\_\_\_\_  
 LDCS (specifiche e note) DEPOSITI  
 ☆ INV INVN (numero) 207473 INVD (data) 1993 □ INVS (stima) \_\_\_\_\_  
 ☆ PRV PRVP (provincia) PZ PRVC (comune) SANTI' ARCANUELO  
 PRVF (frazione) SAN BRANCAIO  
 PRVL (località) \_\_\_\_\_  
 ☆ PRC PRCT (tipologia) NECROPOLI (propr. F. O. ESPOSITO)  
 PRCD (denominazione) TOMBA n° 114  
 PRCQ (qualificazione) \_\_\_\_\_  
 PRCM (denominazione raccolta museale) \_\_\_\_\_  
 PRCS (specifiche e note) \_\_\_\_\_  
 ☆ PRD PRDI (data ingresso) \_\_\_\_\_  
 LGR LGRP (provincia) PZ LGRC (comune) SANTI' ARCANUELO  
 LGRF (frazione) SAN BRANCAIO  
 LGRL (località) \_\_\_\_\_

DSC DSCA (autori dello scavo) BIANCO S. DSCD (data di scavo) 1986/05/22  
 OGT OGTD (definizione) FIBULA  
 CLS (classe di produzione) OGGETTI DIORNAMENTI PERSONALE  
 SGT SGTI (identificazione) \_\_\_\_\_  
 SGTI (titolo) \_\_\_\_\_  
 ☆ DTZ DTZG (secolo) IV 2.0r DTZS (frazione di secolo) SECONDA META'  
 ☆ DTS DTSI (da \_\_\_\_\_) DTSSF (a \_\_\_\_\_)  
 ☆ AUT AUTN (nome autore) \_\_\_\_\_  
 ATB (ambito culturale) \_\_\_\_\_  
 ☆ EDT EDTZ (zecca) \_\_\_\_\_ EDTA (autorità) \_\_\_\_\_  
 ☆ MTC (materia e tecnica) BRONZO FUSIONE  
 MIS MISU (unità) \_\_\_\_\_ MISA (alt.) 1.9 MISL (largh.) \_\_\_\_\_  
 MISP (profondità) \_\_\_\_\_ MISD (diam.) \_\_\_\_\_ MISN (lungh.) 3.9  
 MISS (spessore) \_\_\_\_\_ MISG (peso) \_\_\_\_\_  
 CDG CDGG (indicazione generica) PROPRIETA' STATO  
 CDGS (indicazione specifica) MINISTERO PER I BENI CULTURALI E AMBIENTALI  
 CDGI (indirizzo) \_\_\_\_\_  
 ☆ NVC NVCT (tipo provvedimento) \_\_\_\_\_  
 NVCE (estremi provvedimento) \_\_\_\_\_ NVCD (data) \_\_\_\_\_  
 ☆ ALN ALNT (tipo evento) \_\_\_\_\_ ALND (data) \_\_\_\_\_  
 ☆ FTA FTAN (negativo) SA PZ M. 829 FTAT (note) \_\_\_\_\_  
 ☆ CMP CMPD (data compilazione) 1993 CMPN (compilatore) LOPRETE F. O.  
 ☆ FUR (funzionario responsabile) BIANCO S.  
 ○ OSS (osservazioni) \_\_\_\_\_



Legenda: NCT (codice univoco), PVC (localizzazione geografica di collocazione), LDC (collocazione specifica), INV (inventario di museo o di soprintendenza), PRV (localizzazione geografica di provenienza), PRC (localizzazione specifica di provenienza), PRD (data), LGR (località geografica di reperimento), DSC (dati di scavo), OGT (oggetto), SGT (soggetto), DTZ (cronologia generica), AUT (autore), EDT (editori/stampatori), MIS (misure), CDG (condizione giuridica), NVC (provvedimenti di tutela), ALN (mutamenti di titolarità/possesso/detenzione), FTA (fotografie allegate), CMP (compilazione).

◊ Il campo va compilato con la lettera I in caso di scheda inventariale, con la lettera I/V per le schede di inventariazione dei dati inerenti il vincolo. In presenza di schede di catalogazione o di precatalogazione già redatte, la lettera V dovrà essere seguita rispettivamente dalle lettere C o P.

□ Compilazione riservata alle opere di proprietà statale, con indicazione dell'entità desunta dall'inventario patrimoniale.

☆ I campi devono essere considerati ripetitivi.

△ Nella compilazione della scheda inventariale le voci possono essere considerate facoltative ove l'informazione non sia desumibile dall'osservazione diretta dell'opera.

○ La compilazione è facoltativa. Il campo può essere utilizzato per brevi note aggiuntive.

Alle schede di opere vincolate occorre allegare fotocopia dell'atto di vincolo e, ove disponibile, della scheda di catalogo. In presenza della scheda di catalogazione o di precatalogazione è obbligatorio che il numero di catalogo generale già assegnato sia riportato nel campo NCTN. Per le schede di opere vincolate la compilazione del campo ATB (ambito culturale) è obbligatorio.