



MINISTERO PER I BENI CULTURALI E AMBIENTALI
UFFICIO CENTRALE PER I BENI AMBIENTALI ARCHITETTONICI ARCHEOLOGICI
ARTISTICI E STORICI
ISTITUTO CENTRALE PER IL CATALOGO E LA DOCUMENTAZIONE

TSK (tipo scheda) RA ◊ LIR (livello di ricerca) I

NCT NCTR (codice regione) 17 NCTN (n. cat. gen.) _____

ESC (ente schedatore) S 40

ECP (ente competente) S 40

EPR (ente proponente) _____

PVC PVCP (provincia) MT PVCC (comune) POLICORO

PVCF (frazione) _____

PVCL (località) _____

LDC LDCT (tipologia) MUSEO

LDCN (denominazione) MUSEO NAZIONALE DELLA SIRITIDE

LDCQ (qualificazione) _____

LDCC (complesso monumentale di appartenenza) _____

LDCM (denominazione raccolta museale) _____

LDCS (specifiche e note) _____

★ INV INVN (numero) 207471 INV D (data) 1993 □ INVS (stima) _____

★ PRV PRVP (provincia) PZ PRVC (comune) SANTI' ARCANUELO

PRVF (frazione) SAN BRANCATO

PRVL (località) _____

★ PRC PRCT (tipologia) NECROPOLI (proprietà) F.lli ESPOSITO

PRCD (denominazione) TOMBA n° 114

PRCQ (qualificazione) _____

PRCM (denominazione raccolta museale) _____

PRCS (specifiche e note) _____

★ PRD PRDI (data ingresso) _____

LGR LGRP (provincia) PZ LGRC (comune) SANTI' ARCANUELO

LGRF (frazione) SAN BRANCATO

LGRL (località) _____

DSC DSCA (autori dello scavo) BIANCO S. DSCD (data di scavo) 1986/05/22

OGT OGT D (definizione) FIBULA

CLS (classe di produzione) OGGETTI D'ORNAMENTO PERSONALE

SGT SGTI (identificazione) _____

SGTT (titolo) _____

△★ DTZ DTZG (secolo) IV d.C. DTZS (frazione di secolo) SECONDA META'

△★ DTS DTSI (da _____) DTSF (a _____)

△★ AUT AUTN (nome autore) _____

ATB (ambito culturale) _____

△★ EDT EDTZ (zecca) _____ EDTA (autorità) _____

★ MTC (materia e tecnica) BRONZO FUSIONE

MIS MISU (unità) _____ MISA (alt.) 17 MISL (largh.) _____

MISP (profondità) _____ MISD (diam.) _____ MISN (lungh.) 4.1

MISS (spessore) _____ MISG (peso) _____

CDG CDGG (indicazione generica) PROPRIETA' STATO

CDGS (indicazione specifica) MINISTERO PER I BENI CULTURALI E AMBIENTALI

CDGI (indirizzo) _____

★ NVC NVCT (tipo provvedimento) _____ NVCD (data) _____

NVCE (estremi provvedimento) _____ NVCD (data) _____

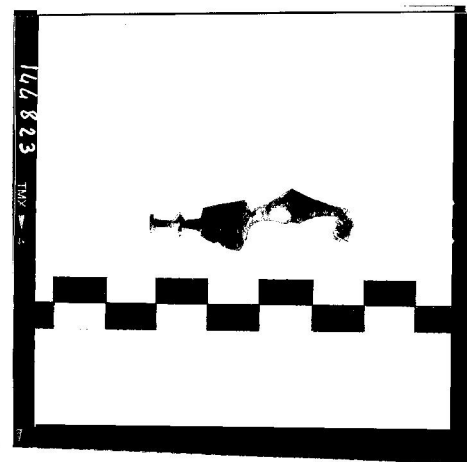
★ ALN ALNT (tipo evento) _____ ALND (data) _____

★ FTA FTAN (negativo) SA PZ 114.823 FTAT (note) _____

★ CMP CMPD (data compilazione) 1993 CMPN (compilatore) LOPRETE T.C.

★ FUR (funzionario responsabile) BIANCO S.

○ OSS (osservazioni) _____



Legenda: NCT (codice univoco), PVC (localizzazione geografica di collocazione), LDC (collocazione specifica), INV (inventario di museo o di soprintendenza), PRV (localizzazione geografica di provenienza), PRC (localizzazione specifica di provenienza), PRD (data), LGR (località geografica di reperimento), DSC (dati di scavo), OGT (oggetto), SGT (soggetto), DTZ (cronologia generica), AUT (autore), EDT (editori/stampatori), MIS (misure), CDG (condizione giuridica), NVC (provvedimenti di tutela), ALN (mutamenti di titolarità/possesso/detenzione), FTA (fotografie allegate), CMP (compilazione).

◊ Il campo va compilato con la lettera I in caso di scheda inventariale, con la lettera I/V per le schede di inventariazione dei dati inerenti il vincolo. In presenza di schede di catalogazione o di precatalogazione già redatte, la lettera V dovrà essere seguita rispettivamente dalle lettere C o P.

□ Compilazione riservata alle opere di proprietà statale, con indicazione dell'entità desunta dall'inventario patrimoniale.

★ I campi devono essere considerati ripetitivi.

△ Nella compilazione della scheda inventariale le voci possono essere considerate facoltative ove l'informazione non sia desumibile dall'osservazione diretta dell'opera.

○ La compilazione è facoltativa. Il campo può essere utilizzato per brevi note aggiuntive.

Alle schede di opere vincolate occorre allegare fotocopia dell'atto di vincolo e, ove disponibile, della scheda di catalogo. In presenza della scheda di catalogazione o di precatalogazione è obbligatorio che il numero di catalogo generale già assegnato sia riportato nel campo NCTN. Per le schede di opere vincolate la compilazione del campo ATB (ambito culturale) è obbligatorio.