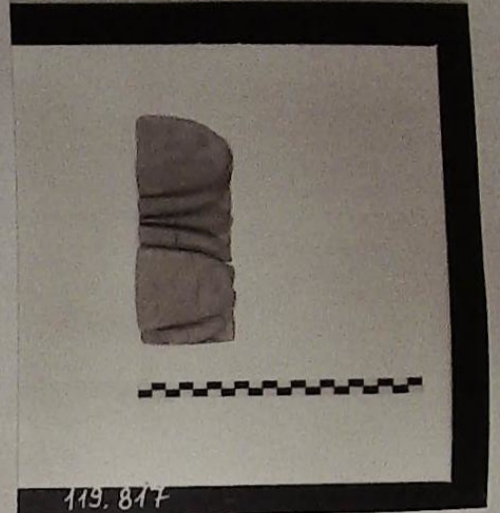




MINISTERO PER I BENI CULTURALI E AMBIENTALI
UFFICIO CENTRALE PER I BENI AMBIENTALI ARCHITETTONICI ARCHEOLOGICI
ARTISTICI E STORICI
ISTITUTO CENTRALE PER IL CATALOGO E LA DOCUMENTAZIONE

| | | | | | | |
|--------|-------|---|--|-------|----------------------|---------------------------|
| NCT | TSK | (tipo scheda) | RA | ◊ LIR | (livello di ricerca) | I |
| | NCTR | (codice regione) | AT | NCTN | (n. cat. gen.) | 12/00/60671 |
| | ESC | (ente schedatore) | S 40 | | | |
| | ECP | (ente competente) | S 40 | | | |
| | EPR | (ente proponente) | | | | |
| PVC | PVCP | (provincia) | MT | PVCC | (comune) | BERNALDA |
| | PVCF | (frazione) | METAPONTO | | | |
| | PVCL | (località) | BOBICO | | | |
| LDC | LDCT | (tipologia) | MUSEO | | | |
| | LDCN | (denominazione) | | | | |
| | LDCQ | (qualificazione) | ARCHEOLOGICO | | | |
| | LDCC | (complesso monumentale di appartenenza) | | | | |
| | LDCM | (denominazione raccolta museale) | MUSEO ARCHEOLOGICO NAZIONALE DI METAPONTO | | | |
| | LDCS | (specifiche e note) | MAG. N. 5 MAGAZZINOS | | | |
| ★ INV | INVN | (numero) | 302205 | INVD | (data) | 1993 |
| ★ PRV | PRVP | (provincia) | MT | PRVC | (comune) | BERNALDA |
| | PRVF | (frazione) | METAPONTO | | | |
| | PRVL | (località) | METAPONTO | | | |
| ★ PRC | PRCT | (tipologia) | SANTUARIO URBANO | | | |
| | PRCD | (denominazione) | APOLLO UGIO | | | |
| | PRCQ | (qualificazione) | | | | |
| | PRCM | (denominazione raccolta museale) | | | | |
| | PRCS | (specifiche e note) | | | | |
| ★ PRD | PRDI | (data ingresso) | | | | |
| LGR | LGRP | (provincia) | MT | LGRC | (comune) | BERNALDA |
| | LGRF | (frazione) | METAPONTO | | | |
| | LGRL | (località) | METAPONTO SANTUARIO URBANO APOLLO UGIO | | | |
| DSC | DSCA | (autori dello scavo) | CASSETTA | DSCD | (data di scavo) | |
| OGT | OGTD | (definizione) | FR. GEISON CON DEC AD OVULI E MEANDRI / FRONTO | | | |
| | CLS | (classe di produzione) | TERRACOTTE ARCHITETTONICHE | | | |
| SGT | SGTI | (identificazione) | | | | |
| | SGTT | (titolo) | | | | |
| Δ★ DTZ | DTZG | (secolo) | II - III a. e. | DTZS | (frazione di secolo) | IIII - FINE SECONDA META' |
| Δ★ DTS | DTSI | (da) | | DTSF | (a) | |
| Δ★ AUT | AUTN | (nome autore) | | | | |
| | ATB | (ambito culturale) | | | | |
| Δ★ EDT | EDTZ | (zecca) | | EDTA | (autorità) | |
| | ★ MTC | (materia e tecnica) | ARCIUA A STABRO | | | |
| MIS | MISU | (unità) | CM. | MISA | (alt.) | |
| | MISP | (profondità) | | MISD | (diam.) | |
| | MISS | (spessore) | | MISG | (peso) | |
| CDG | CDGG | (indicazione generica) | PROPRIETA' STATO | | | |
| | CDGS | (indicazione specifica) | MINISTERO PER I BENI CULTURALI ED AMBIENTALI | | | |
| | CDGI | (indirizzo) | | | | |
| ★ NVC | NVCT | (tipo provvedimento) | | | | |
| | NVCE | (estremi provvedimento) | | NVCD | (data) | |
| ★ ALN | ALNT | (tipo evento) | | ALND | (data) | |
| ★ FTA | FTAN | (negativo) | SA PZ 1981F | FTAT | (note) | |
| ★ CMP | CMPD | (data compilazione) | 1993 | CMPN | (compilatore) | DARTORIS A. |
| | ★ FUR | (funzionario responsabile) | | | | |
| | ○ OSS | (osservazioni) | | | | |



Legenda: NCT (codice univoco), PVC (localizzazione geografica di collocazione), LDC (collocazione specifica), INV (inventario di museo o di soprintendenza), PRV (localizzazione geografica di provenienza), PRC (localizzazione specifica di provenienza), PRD (data), LGR (località geografica di reperimento), DSC (dati di scavo), OGT (oggetto), SGT (soggetto), DTZ (cronologia generica), AUT (autore), EDT (editori/stampatori), MIS (misure), CDG (condizione giuridica), NVC (provvedimenti di tutela), ALN (mutamenti di titolarità/possesso/detenzione), FTA (fotografie allegate), CMP (compilazione).

◊ Il campo va compilato con la lettera I in caso di scheda inventariale, con la lettera I/V per le schede di inventariazione dei dati inerenti il vincolo. In presenza di schede di catalogazione o di precatalogazione già redatte, la lettera V dovrà essere seguita rispettivamente dalle lettere C o P.

□ Compilazione riservata alle opere di proprietà statale, con indicazione dell'entità desunta dall'inventario patrimoniale.

★ I campi devono essere considerati ripetitivi.

Δ Nella compilazione della scheda inventariale le voci possono essere considerate facoltative ove l'informazione non sia desumibile dall'osservazione diretta dell'opera.

○ La compilazione è facoltativa. Il campo può essere utilizzato per brevi note aggiuntive.

Alle schede di opere vincolate occorre allegare fotocopia dell'atto di vincolo e, ove disponibile, della scheda di catalogo. In presenza della scheda di catalogazione o di precatalogazione è obbligatorio che il numero di catalogo generale già assegnato sia riportato nel campo NCTN. Per le schede di opere vincolate la compilazione del campo ATB (ambito culturale) è obbligatorio.