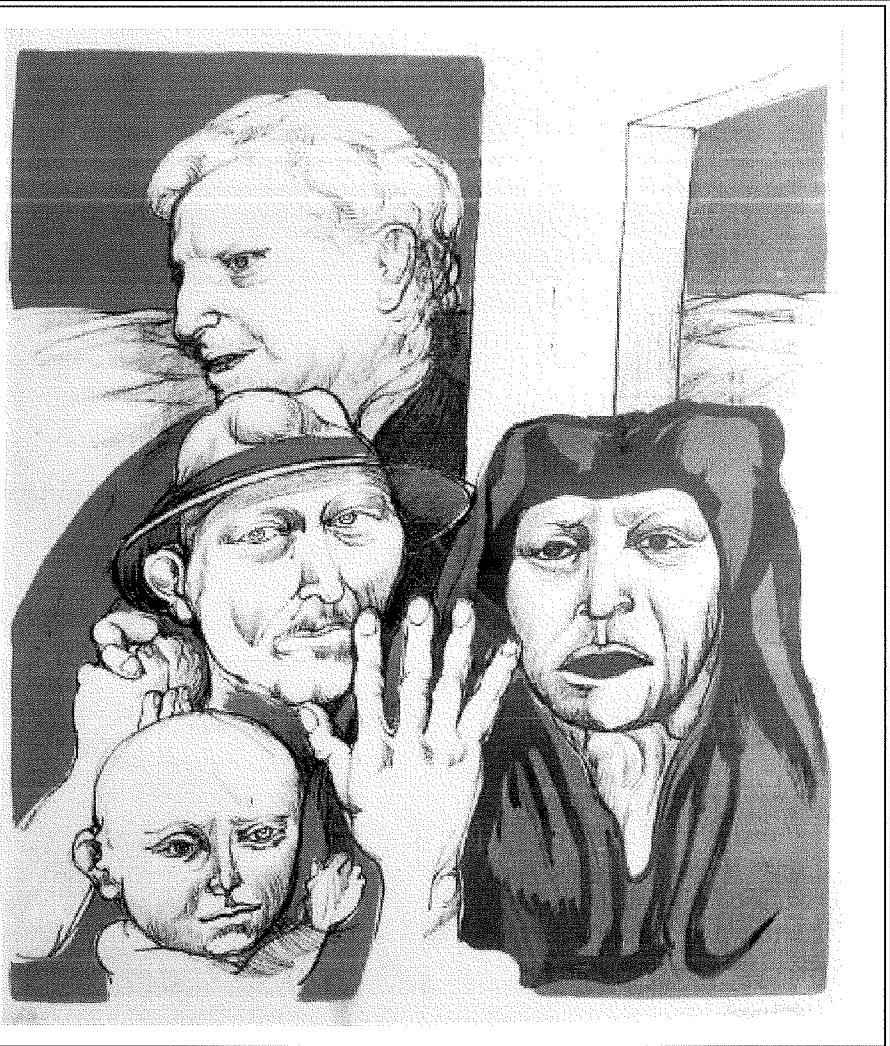


Tipo scheda:/livello
S-I
Codice univoco:
1700167426
Ente schedatore:
S24
Ente Competente:
S24
Ente Proponente:



OGGETTO

OGGETTO Definizione: stampa a colori - Tipologia: stampa di interpretazione -

SOGGETTO Identificazione: ritratto d'uomo di profilo - Titolo: Carlo Levi. Citazione - Tipo titolo: dai repertori -

LOCALIZZAZIONE GEOGRAFICA AMMINISTRATIVA LOCALIZZAZIONE GEOGRAFICO-AMMINISTRATIVA ATTUALE

Regione: Basilicata - Provincia: MT - Comune: Matera -

COLLOCAZIONE SPECIFICA

Tipologia: palazzo - Qualificazione: comunale - Denominazione: Museo Nazionale d'Arte Medievale e Moderna della Basilicata - Complesso monumentale di appartenenza: Palazzo Lanfranchi - Denominazione spazio viabilistico: Piazzetta Pascoli, 1 - Denominazione raccolta: Collezione privata Guerricchio Luigi -

UBICAZIONE E DATI PATRIMONIALI

	Ubicazione originaria: SC -
INVENTARIO DI MUSEO O DI SOPRINTENDENZA	Numero: SPSAE G 34 - Data: 2006 - Collocazione: Ufficio Tecnico -
Stima	Stima: Euro 1000,00 - Data stima: 2005 -
<hr/>	
ALTRE LOCALIZZAZIONI GEOGRAFICO- AMMINISTRATIVE	
	Tipo di localizzazione: luogo di reperimento -
LOCALIZZAZIONE GEOGRAFICO- AMMINISTRATIVA	Regione: Basilicata - Provincia: MT - Comune: Matera -
COLLOCAZIONE SPECIFICA	Tipologia: studio - Qualificazione: privato - Complesso monumentale di appartenenza: Case Nuove - Denominazione spazio viabilistico: Via Ridola 42 - Denominazione raccolta: Collezione privata Guerricchio Luigi -
DATA	Data ingresso: 1970 - Data uscita: 2005 -
<hr/>	
RAPPORTO	
RAPPORTO OPERA FINALE/ORIGINALE	Stadio opera: derivazione parziale - Opera finale/originale: dipinto - Soggetto opera finale/originale: Lucania '61 - Autore opera finale/originale: Levi Carlo - Datazione opera finale/originale: 1961 - Collocazione opera finale/originale: MT/ Matera/ Museo Nazionale d'Arte Medievale e Moderna della Basilicata -
RAPPORTO OPERA FINALE/ORIGINALE	Stadio opera: derivazione parziale - Opera finale/originale: dipinto - Soggetto opera finale/originale: Famiglia nei Sassi - Autore opera finale/originale: Levi Carlo - Datazione opera finale/originale: 1961 - Collocazione opera finale/originale: MT/ Matera/ Museo Nazionale d'Arte Medievale e Moderna della Basilicata -
<hr/>	
CRONOLOGIA CRONOLOGIA GENERICA	Secolo: sec. XX -
CRONOLOGIA SPECIFICA	Da: 1970 - A: 1970 - Motivazione cronologia: bibliografia -
<hr/>	
DEFINIZIONE CULTURALE	
AUTORE	Riferimento all'intervento: disegnatore - Motivazione dell'attribuzione: firma - Nome scelto: Guerricchio Luigi - Dati anagrafici: 1932/ 1996 - Sigla per citazione: 00000751 -
<hr/>	
DATI TECNICI	
MISURE	Materia e tecnica: serigrafia -
MISURE FOGLIO	Unità: mm. - Altezza: 530 - Larghezza: 460 - Unità: mm. - Altezza: 700 - Larghezza: 500 -
<hr/>	
CONSERVAZIONE	

STATO DI CONSERVAZIONE Stato di conservazione: buono -

DATI ANALITICI

DESCRIZIONE Codifica Iconclass: 31 A 71 (+3): 61 B (L'uomo in senso biologico. La figura umana); 31 A 22 1: 31 D 14; 31 A 22 1: 31 d 11 22; 31 A 22 1: 31 D 15 - Indicazioni sul soggetto: Ritratti: Carlo Levi. Figure maschili: testa d'uomo; testa di bambino. Figure femminili: testa di donna. -

ISCRIZIONI Classe di appartenenza: indicazione di responsabilità - Tecnica di scrittura: a matita - Posizione: in basso a destra - Autore: Guerricchio Luigi - Trascrizione: Guerricchio -
Notizie storico-critiche: La serigrafia del 1970 è un omaggio all'opera di Carlo Levi e alla Lucania che questi aveva conosciuto, amato e fermato nelle sue tele. Guerricchio non riproduce le immagini di Levi, ma le reinterpreta. Si riconoscono, in basso a destra, la donna anziana con un velo nero sulla testa e l'abito nero, del dipinto di Carlo Levi "Famiglia nei Sassi". Il volto del bambino, in basso a sinistra, ricorda quelli dei tanti bambini di Grassano e di Aliano, con volti da adulti segnati dalla sofferenza dipinti da Levi nel periodo del confino. Il volto dell'uomo, al centro è vicino a quello dei tanti contadini che punteggiano La tela "Lucania '61" di Levi. In alto il volto, di profilo dello stesso Levi, mentre a sinistra La mano di Levi stringe la mano di qualcuno all'esterno della raffigurazione, forse uno dei tanti lucani, amici e compagni di partito, da lui conosciuti in Basilicata. -

CONDIZIONE GIURIDICA E VINCOLI

ACQUISIZIONE Tipo acquisizione: comodato - Nome: Eredi Guerricchio Luigi - Data acquisizione: 2005 - Luogo acquisizione: MT/ Matera -

CONDIZIONE GIURIDICA Indicazione generica: proprietà privata - Indicazione specifica: Eredi Guerricchio Luigi - Indirizzo: Via Roma 71 -

FONTI E DOCUMENTI DI RIFERIMENTO

DOCUMENTAZIONE FOTOGRAFICA Genere: documentazione allegata - Tipo: fotografia b/n - Codice identificativo: SPSAEMT E78628 -

BIBLIOGRAFIA Genere: bibliografia specifica - Autore: Luigi Guerricchio - Anno di edizione: 2006 - Sigla per citazione: 00000569 - V., pp., nn.: pp. 7 - V., tavv., figg.: tavv. 32 -

Citazione completa: Altavilla A. (a cura di), Luigi Guerricchio. Opere, Pomezia, Donzelli Editore, 2006 -

MOSTRE Titolo: Luigi Guerricchio. Opere - Luogo: Matera - Data: 2006 -

ACCESSO AI DATI SPECIFICHE DI ACCESSO AI DATI

Profilo di accesso: 1 - Motivazione: dati pubblicabili -

COMPILAZIONE COMPILAZIONE

Data: 2007 - Nome: Grossi, Porzia -

Porzia Grossi

Funzionario responsabile: De Leo Maria Giuseppa - *M. G. De Leo*



VISTO DEL SOPRINTENDENTE

SOPRINTENDENTE AD INTERIM

(Dot. Salvatore ABITA)

Giuseppe Abita

Io sottoscritto mi obbligo alla conservazione del bene descritto, secondo le norme del *Codice dei beni culturali e del paesaggio* di cui al Decreto Legislativo 22 gennaio 2004, n. 42 e successive modificazioni e integrazioni.

data

FIRMA

SOPRINTENDENTE AD INTERIM

(Dot. Salvatore ABITA)

Giuseppe Abita

RISCONTRI DI ISPEZIONE

data

FIRMA

FIRMA FUNZIONARIO

data

FIRMA

FIRMA FUNZIONARIO

data

FIRMA

FIRMA FUNZIONARIO