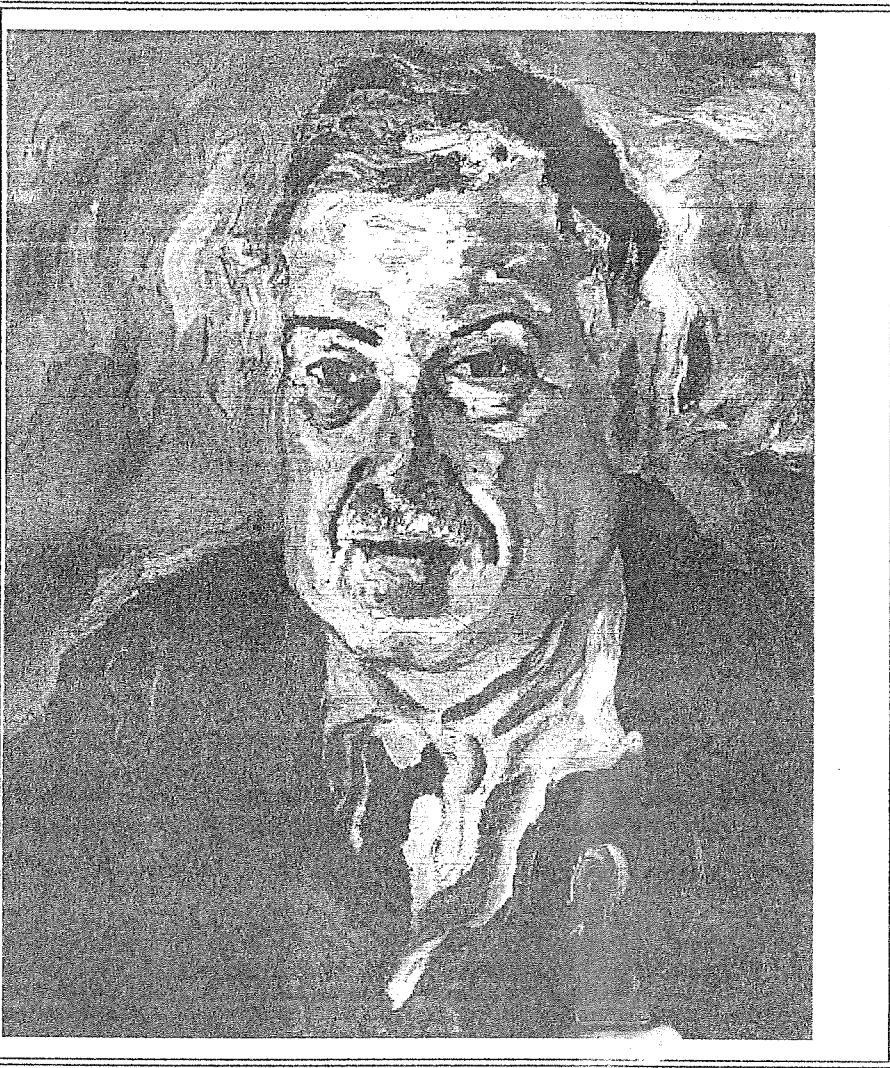


Tipo scheda:/livello
OAC-I
Codice univoco:
1700167601
Ente schedatore:
S24
Ente Competente:
S24
Ente Proponente:



DEFINIZIONE CULTURALE

AUTORE Nome scelto: Levi, Carlo - Dati anagrafici: Torino 1902/ Roma 1975 - Sigla per citazione: 00000750 -

OGGETTO
OGGETTO Definizione: dipinto -

IDENTIFICAZIONE Titolo dell'opera: Ritratto del dottore (Milillo) -
TITOLO/SOGGETTO Identificazione: Ritratto di uomo -

LOCALIZZAZIONE
LOCALIZZAZIONE
GEOGRAFICO- Stato: Italia - Regione: Basilicata - Provincia: MT -
AMMINISTRATIVA Comune: Matera -
ATTUALE

COLLOCAZIONE SPECIFICA Tipologia: palazzo - Qualificazione: statale -
Denominazione: Laboratorio di restauro-deposito SPSAE MT -
Denominazione spazio viabilistico: via della Tecnica -
Denominazione raccolta: Collezione privata Fondazione Carlo Levi -

UBICAZIONE

INVENTARIO DI MUSEO O

SOPRINTENDENZA Numero: SPSAE MT L78 - Data: 1998 -
 INVENTARIO DI MUSEO O Numero: IF 461 - Data: 1975 - Collocazione: Fondazione
 SOPRINTENDENZA Carlo Levi -
 STIMA Stima: Lire 45.000.000 - Data stima: 1998 -

ALTRE LOCALIZZAZIONI
 Tipo di localizzazione: luogo di provenienza -

LOCALIZZAZIONE
 GEOGRAFICO- Stato: Italia - Regione: Lazio - Provincia: RM -
 AMMINISTRATIVA Comune: Roma -

COLLOCAZIONE SPECIFICA Tipologia: palazzo - Qualificazione: privato - Denominazione
 spazio viabilistico: via del Vantaggio - Denominazione
 raccolta: Collezione privata Fondazione Carlo Levi -

DATA Data ingresso: 1975 - Data uscita: 1998 -

CRONOLOGIA
 CRONOLOGIA GENERICA Secolo: XX -
 CRONOLOGIA SPECIFICA Da: 1935/00/00 - A: 1935/00/00 -

DATI TECNICI

MATERIALI/ALLESTIMENTO Materiali, tecniche, strumentazione: olio/ a pennello -
 Materiali, tecniche, strumentazione: tela - Indicazioni
 specifiche: fibra naturale a trama fitta e spessa, simile a canapa -

MISURE Unità: cm - Altezza: 46.3 - Larghezza: 38.3 -

CONSERVAZIONE
 STATO DI CONSERVAZIONE Stato di conservazione: buono -

RESTAURI
 RESTAURI Data: 2005 - Descrizione intervento: manutenzione ordinaria -
 Ente responsabile: S24 - Nome operatore: amministrazione
 diretta - Ente finanziatore: Ministero per i Beni e le Attività
 Culturali -

DATI ANALITICI

DESCRIZIONE Descrizione dell'opera: Ritratto del medico del paese Milillo, in
 atteggiamento di posa, con cravatta, gilette giacca. E' ritratto su
 sfondo grigio e a mezzo busto. Le pennellate risultato larghe,
 spesse e corpose, sotto le quali s'intravede impressa la fitta trama
 della tela. -

ISCRIZIONI Tecnica di scrittura: a penna - Posizione: retro del dipinto -
 Trascrizione: IF 461 VII B -

ISCRIZIONI Tecnica di scrittura: a penna - Posizione: retro del dipinto -
 Trascrizione: XXVII Biennale n. 172 -

ISCRIZIONI Tecnica di scrittura: a penna - Posizione: retro del dipinto/
 cartellino - Trascrizione: Museo de Arte Contemporanea de
 Caracas -

ISCRIZIONI Tecnica di scrittura: a penna - Posizione: retro del dipinto -
 Trascrizione: Judisches Museum Berlin -

- ISCRIZIONI Tecnica di scrittura: a penna - Posizione: retro del dipinto -
Trascrizione: A.E.I.A. e Adone -
- ISCRIZIONI Tecnica di scrittura: a penna - Posizione: retro del dipinto -
Trascrizione: Gondrand con il titolo Il dottore Milillo di Aliano -
- ISCRIZIONI Tecnica di scrittura: a pennello - Posizione: retro del dipinto -
Trascrizione: datato 351125 -
- ISCRIZIONI Tecnica di scrittura: a penna - Posizione: retro del dipinto/
cartellino - Trascrizione: XXVII Biennale di Venezia 1954 con
titolo Il dottore di Aliano -
- ISCRIZIONI Tecnica di scrittura: a penna - Posizione: retro del dipinto/
cartellino - Trascrizione: Propileo Roma, mostra Benevento -
Notizie storico-critiche: Il dipinto raffigura il medico di Aliano
Milillo, che, insieme a Gibilisco, viene definito dallo stesso Levi
"medicaciuccio", protervo, odioso, chiuso nella sua miseria
morale e nell'arretratezza della sua scienza medica anacronistica,
capace di prescrivere solo il chinino. I due mostrarono sempre
un atteggiamento concorrenziale nei confronti del Carlo medico,
che subì il divieto di esercitare la sua professione medica nel
paese. -

CONDIZIONE GIURIDICA E
VINCOLI

- ACQUISIZIONE Tipo acquisizione: comodato - Nome: Fondazione Carlo Levi -
Data acquisizione: 1995 - Luogo acquisizione: Roma -
- CONDIZIONE GIURIDICA Indicazione generica: proprietà privata - Indicazione
specificata: Fondazione Carlo Levi - Indirizzo: via Ancona, 21,
Roma -

FONTI E DOCUMENTI DI
RIFERIMENTO

- DOCUMENTAZIONE Genere: documentazione allegata - Tipo: fotografia b/n -
FOTOGRAFICA Autore: S24 - Data: novembre 1990 - Ente proprietario: S24
- Codice identificativo: SPSAEMT B4095 - Formato: 18 x 24 -
- BIBLIOGRAFIA Genere: bibliografia specifica - Autore: Carlo Levi - Anno di
edizione: 2005 - Sigla per citazione: 00000586 - V., pp.,
nn.: p. 217 - V., tavv., figg.: tav. 84 -
- BIBLIOGRAFIA Genere: bibliografia specifica - Autore: De Donato/ D'Amaro -
Anno di edizione: 2005 - Sigla per citazione: 00000638 - V.,
pp., nn.: p.124 -
- MOSTRE Titolo: Carlo Levi. Dipinti del confino - Luogo: Aliano -
Sede: Museo delle Tele - Data: 2002 - 2003 -
- MOSTRE Titolo: Carlo Levi Opere scelte - 1926 - 1974 -
Luogo: Francoforte - Sede: Museo Ebraico - Data: 2003 -
- MOSTRE Titolo: Carlo Levi Opere scelte - 1926 - 1974 - Luogo: Berlino -
Sede: Museo Ebraico - Data: 2003 -
- MOSTRE Titolo: Carlo Levi Opere scelte - 1926 - 1974 - Luogo: Canzo -
Sede: Palazzo Tentorio - Data: 2003 -
- MOSTRE Titolo: Carlo Levi Opere scelte - 1926 - 1974 - Luogo: La
Spezia - Sede: Palazzina delle Arti - Data: 2003 -

MOSTRE Titolo: Carlo Levi Opere scelte - 1926 - 1974 - Luogo: La Spezia - Sede: Palazzina delle Arti - Data: 2003 -

MOSTRE Titolo: Carlo Levi Opere scelte - 1926 - 1974 -
Luogo: Manheim - Sede: Zentrum der Judischen Gemeinde -
Data: 2003 -

MOSTRE Titolo: Carlo Levi a Matera. 199 dipinti e una scultura -
Luogo: Matera - Sede: Palazzo Lanfranchi - Data: 2005 -

MOSTRE Titolo: Carlo Levi Opere scelte - 1926 - 1974 -
Luogo: Cosenza - Sede: Palazzo Arnone - Data: 2007 -

ACCESSO AI DATI
SPECIFICHE DI ACCESSO AI
DATI

Profilo di accesso: 1 - Motivazione: dati pubblicabili -

COMPILAZIONE
COMPILAZIONE

Data: 2007 - Nome: Marzario, Maria Elena - *Maria Elena Marzario*
Funzionario responsabile: De Leo, Maria Giuseppa - *M. G. De Leo*

ANNOTAZIONI

Osservazioni: IF 461 è il numero d'inventario attribuito al dipinto dalla fondazione Levi. Il valore della stima risale al 1998, anno in cui i dipinti furono acquisiti dalla Soprintendenza di Matera, e da allora mai aggiornato. -



VISTO DEL SOPRINTENDENTE

SOPRINTENDENTE AD INTERIM
(Dot. Salvatore ABITA)

Salvatore Abita

Io sottoscritto mi obbligo alla conservazione del bene descritto, secondo le norme del *Codice dei beni culturali e del paesaggio* di cui al Decreto Legislativo 22 gennaio 2004, n. 42 e successive modificazioni e integrazioni.

data

FIRMA SOPRINTENDENTE AD INTERIM
(Dot. Salvatore ABITA)
Salvatore Abita

RISCONTRI DI ISPEZIONE

data	FIRMA	FIRMA FUNZIONARIO
data	FIRMA	FIRMA FUNZIONARIO
data	FIRMA	FIRMA FUNZIONARIO