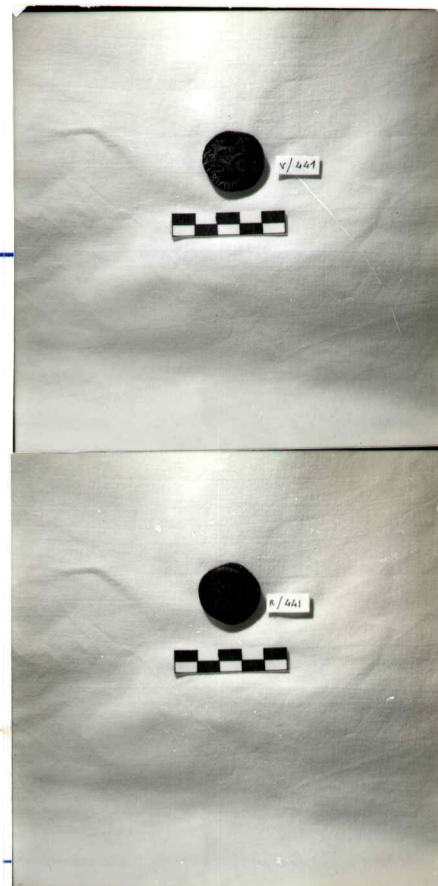


INV 75718



Scheda inventariale Beni Archeologici

MINISTERO PER I BENI CULTURALI E AMBIENTALI
 UFFICIO CENTRALE PER I BENI AMBIENTALI ARCHITETTONICI ARCHEOLOGICI
 ARTISTICI E STORICI
 ISTITUTO CENTRALE PER IL CATALOGO E LA DOCUMENTAZIONE



TSK (tipo scheda) N ◇ LIR (livello di ricerca) I

NCT NCTR (codice regione) 15 NCTN (n. cat. gen.) 00430262

ESC (ente schedatore) 582

ECP (ente competente) 582

EPR (ente proponente) _____

PVC PVCP (provincia) NA PVCC (comune) Ercolano

PVCF (frazione) _____

PVCL (località) _____

LDC LDCT (tipologia) Moneta

LDCN (denominazione) Antiquarium di Ercolano

LDCQ (qualificazione) Archeologico

LDCS (specifiche e note) Scavi di Ercolano

LDCM (denominazione raccolta museale) Antiquarium di Ercolano

LDCS (specifiche e note) Scappole Bu carnate Mo, deposito

★ INV INVN (numero) 441/75718 INV D (data) _____ □ INVS (stima) _____

★ PRV PRVP (provincia) _____ PRVC (comune) _____

PRVF (frazione) _____

PRVL (località) _____

★ PRC PRCT (tipologia) _____

PRCD (denominazione) _____

PRCQ (qualificazione) _____

PRCM (denominazione raccolta museale) _____

PRCS (specifiche e note) _____

★ PRD PRDI (data ingresso) _____

LGR LGRP (provincia) NA LGRC (comune) Ercolano

LGRF (frazione) _____

LGRL (località) _____

DSC DSCA (autori dello scavo) _____ DSCD (data di scavo) 28/07/03

OGT OGT D (definizione) ASSE

CLS (classe di produzione) MONETE

SGT SGTI (identificazione) R/ Terza moneta di Augusto; V/ SC

SGTT (titolo) _____

△★ DTZ DTZG (secolo) sec. I e.c. DTZS (frazione di secolo) _____

△★ DTS DTSI (da _____) 23 DTSF (a _____) 22

△★ AUT AUTN (nome autore) _____

ATB (ambito culturale) _____

△★ EDT EDTZ (zecca) zecca di Roma EDTA (autorità) Senato

★ MTC (materia e tecnica) bronzo; coniazione

MIS MISU (unità) mm MISA (alt.) _____ MISL (largh.) _____

MISP (profondità) _____ MISD (diam.) 27 MISN (lungh.) _____

MISS (spessore) 2 MISG (peso) 9.6

CDG CDGG (indicazione generica) Proprietà Stato

CDGS (indicazione specifica) Ministero per i Beni Culturali e Ambientali

CDGI (indirizzo) _____

★ NVC NVCT (tipo provvedimento) _____

NVCE (estremi provvedimento) _____ NVCD (data) _____

★ ALN ALNT (tipo evento) _____ ALND (data) _____

★ FTA FTAN (negativo) 5191713V/91714R FTAT (note) _____

★ CMP CMPD (data compilazione) 1885 CMPN (compilatore) PICCIONE B.

★ FUR (funzionario responsabile) PAGANO R.

○ OSS (osservazioni) R/ Terza moneta di Augusto a dx: manca la leggenda. V/ SC nel campo [...].s III VIR AAA FL[...] intorno verso n. conio e 215° (←) intorno verso n. 2 Case dell' Arco e mosaico

Legenda: NCT (codice univoco), PVC (localizzazione geografica di collocazione), LDC (collocazione specifica), INV (inventario di museo o di soprintendenza), PRV (localizzazione geografica di provenienza), PRC (localizzazione specifica di provenienza), PRD (data), LGR (località geografica di reperimento), DSC (dati di scavo), OGT (oggetto), SGT (soggetto), DTZ (cronologia generica), AUT (autore), EDT (editori/stampatori), MIS (misure), CDG (condizione giuridica), NVC (provvedimenti di tutela), ALN (mutamenti di titolarità/possesso/detenzione), FTA (fotografie allegate), CMP (compilazione).

◇ Il campo va compilato con la lettera I in caso di scheda inventariale, con la lettera I/V per le schede di inventariazione dei dati inerenti il vincolo. In presenza di schede di catalogazione o di precatalogazione già redatte, la lettera V dovrà essere seguita rispettivamente dalle lettere C o P.

□ Compilazione riservata alle opere di proprietà statale, con indicazione dell'entità desunta dall'inventario patrimoniale.

★ I campi devono essere considerati ripetitivi.

△ Nella compilazione della scheda inventariale le voci possono essere considerate facoltative ove l'informazione non sia desumibile dall'osservazione diretta dell'opera.

○ La compilazione è facoltativa. Il campo può essere utilizzato per brevi note aggiuntive.

Alle schede di opere vincolate occorre allegare fotocopia dell'atto di vincolo e, ove disponibile, della scheda di catalogo. In presenza della scheda di catalogazione o di precatalogazione è obbligatorio che il numero di catalogo generale già assegnato sia riportato nel campo NCTN. Per le schede di opere vincolate la compilazione del campo ATB (ambito culturale) è obbligatorio.