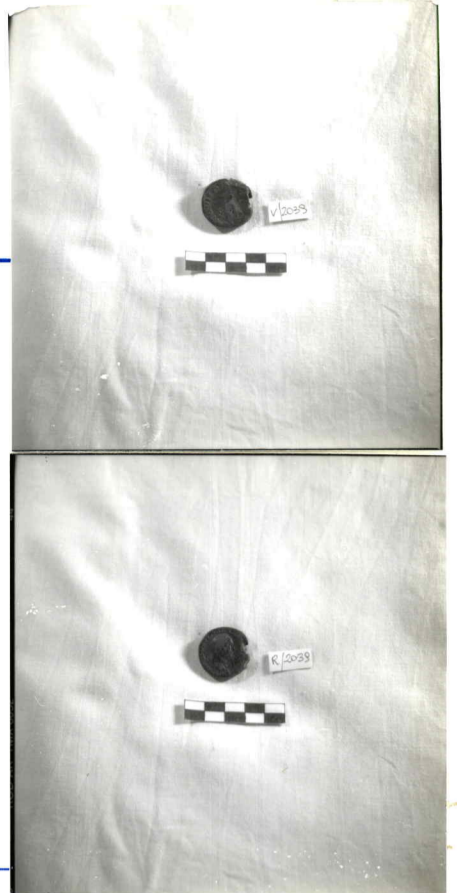




MINISTERO PER I BENI CULTURALI E AMBIENTALI
UFFICIO CENTRALE PER I BENI AMBIENTALI ARCHITETTONICI ARCHEOLOGICI
ARTISTICI E STORICI
ISTITUTO CENTRALE PER IL CATALOGO E LA DOCUMENTAZIONE



TSK (tipo scheda) N ◇ LIR (livello di ricerca) I

NCT NCTR (codice regione) 15 NCTN (n. cat. gen.) 00420308

ESC (ente schedatore) 582

ECP (ente competente) 582

EPR (ente proponente) _____

PVC PVC (provincia) NA PVCC (comune) Ercolano

PVCF (frazione) _____

PVCL (località) _____

LDC LDCT (tipologia) Museo

LDCN (denominazione) Antiquarium di Ercolano

LDCQ (qualificazione) Archeologica

LDCM (denominazione raccolta museale) Scavi di Ercolano

LDCS (specifiche e note) Scaffale B 4 camera MO, deposito

★ INV INVN (numero) 2039 INVND (data) _____ □ INVS (stima) _____

★ PRV PRVP (provincia) _____ PRVC (comune) _____

PRVF (frazione) _____

PRVL (località) _____

★ PRC PRCT (tipologia) _____

PRCD (denominazione) _____

PRCQ (qualificazione) _____

PRCM (denominazione raccolta museale) _____

PRCS (specifiche e note) _____

★ PRD PRDI (data ingresso) _____

LGR LGRP (provincia) NA LGRC (comune) Ercolano

LGRF (frazione) _____

LGRL (località) _____

DSC DSCA (autori dello scavo) _____ DSCD (data di scavo) 10/03/18

OGT OGTD (definizione) ASSE

CLS (classe di produzione) KONETE

SGT SGTI (identificazione) R/terre laureate di Vespasiano; v/ Giustizia

SGTT (titolo) _____

△★ DTZ DTZG (secolo) sec. I d.c. DTZS (frazione di secolo) _____

△★ DTS DTSI (da _____) 69 DTSSF (a _____) 70

△★ AUT AUTN (nome autore) _____

ATB (ambito culturale) _____

△★ EDT EDTZ (zecca) Zecca di Roma EDTA (autorità) Senato

★ MTC (materia e tecnica) bronzo; coniazione

MIS MISU (unità) mm MISA (alt.) _____ MISL (largh.) _____

MISP (profondità) _____ MISD (diam.) 26 MISN (lung.) _____

MISS (spessore) 2.5 MISG (peso) 11.1

CDG CDGG (indicazione generica) Proprietà Stato

CDGS (indicazione specifica) Ministero per i Beni Culturali e Ambientali

CDGI (indirizzo) _____

★ NVC NVCT (tipo provvedimento) _____

NVCE (estremi provvedimento) _____ NVCD (data) _____

★ ALN ALNT (tipo evento) _____ ALND (data) _____

★ FTA FTAN (negativo) 5/91800(VERSO) 5/91801(RETRO) FTAT (note) _____

★ CMP CMPD (data compilazione) 1995 CMPN (compilatore) PICCIONE B.

★ FUR (funzionario responsabile) PAGANO M.

○ OSS (osservazioni) R/terre laureate di Vespasiano, o dr; [·] CAESAR VESPASIAN [·]; v/ Giustizia stampo con
basta: SC nel campo ai lati A E O V I T A S e dr [·] e dr. Louis e O. (1) Annuncio
ms. Orient. I cardo II

Legenda: NCT (codice univoco), PVC (localizzazione geografica di collocazione), LDC (collocazione specifica), INV (inventario di museo o di soprintendenza), PRV (localizzazione geografica di provenienza), PRC (localizzazione specifica di provenienza), PRD (data), LGR (località geografica di reperimento), DSC (dati di scavo), OGT (oggetto), SGT (soggetto), DTZ (cronologia generica), AUT (autore), EDT (editori/stampatori), MIS (misure), CDG (condizione giuridica), NVC (provvedimenti di tutela), ALN (mutamenti di titolarità/possesso/detenzione), FTA (fotografie allegate), CMP (compilazione).

◇ Il campo va compilato con la lettera I in caso di scheda inventariale, con la lettera I/V per le schede di inventariazione dei dati inerenti il vincolo. In presenza di schede di catalogazione o di precatalogazione già redatte, la lettera V dovrà essere seguita rispettivamente dalle lettere C o P.

□ Compilazione riservata alle opere di proprietà statale, con indicazione dell'entità desunta dall'inventario patrimoniale.

★ I campi devono essere considerati ripetitivi.

△ Nella compilazione della scheda inventariale le voci possono essere considerate facoltative ove l'informazione non sia desumibile dall'osservazione diretta dell'opera.

○ La compilazione è facoltativa. Il campo può essere utilizzato per brevi note aggiuntive.

Alle schede di opere vincolate occorre allegare fotocopia dell'atto di vincolo e, ove disponibile, della scheda di catalogo. In presenza della scheda di catalogazione o di precatalogazione è obbligatorio che il numero di catalogo generale già assegnato sia riportato nel campo NCTN. Per le schede di opere vincolate la compilazione del campo ATB (ambito culturale) è obbligatorio.