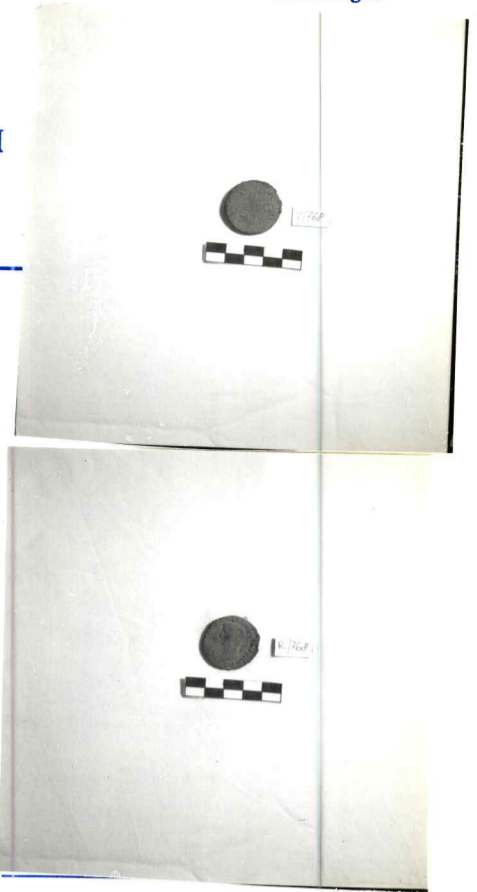




MINISTERO PER I BENI CULTURALI E AMBIENTALI
UFFICIO CENTRALE PER I BENI AMBIENTALI ARCHITETTONICI ARCHEOLOGICI
ARTISTICI E STORICI
ISTITUTO CENTRALE PER IL CATALOGO E LA DOCUMENTAZIONE



NCT	TSK (tipo scheda)	N	◇ LIR (livello di ricerca)	I
	NCTR (codice regione)	15	NCTN (n. cat. gen.)	00430268
	ESC (ente schedatore)	582		
	ECP (ente competente)	582		
	EPR (ente proponente)			
PVC	PVCP (provincia)	NA	PVCC (comune)	Torre del Greco
	PVCF (frazione)			
	PVCL (località)			
LDC	LDCT (tipologia)	Palazzo		
	LDCN (denominazione)	Palazzo Vallelonga		
	LDCQ (qualificazione)	signorile		
	LDCC (complesso monumentale di appartenenza)			
	LDCM (denominazione raccolta museale)			
	LDCS (specifiche e note)	BPC, Torre del Greco, caveau, armadio 14 scatola 5		
★ INV	INVN (numero)	768	INVD (data)	
★ PRV	PRVP (provincia)	NA	PRVC (comune)	Ercolano
	PRVF (frazione)			
	PRVL (località)			
★ PRC	PRCT (tipologia)	Museo		
	PRCD (denominazione)	Antiquarium di Ercolano		
	PRCQ (qualificazione)	Archeologico		
	PRCM (denominazione raccolta museale)	Antiquarium di Ercolano		
	PRCS (specifiche e note)	Deposito		
★ PRD	PRDI (data ingresso)			
LGR	LGRP (provincia)	NA	LGRC (comune)	Ercolano
	LGRF (frazione)			
	LGRL (località)			
DSC	DSCA (autori dello scavo)		DSCD (data di scavo)	32/02/24
OGT	OGTD (definizione)	ASSE		
	CLS (classe di produzione)	MONETE		
SGT	SGTI (identificazione)	R/Terza moneta di Claudio; V/Liberitas		
	SGTT (titolo)			
△★ DTZ	DTZG (secolo)	sec. I d.e.	DTZS (frazione di secolo)	
△★ DTS	DTSI (da)	42	DTSF (a)	42
△★ AUT	AUTN (nome autore)			
	ATB (ambito culturale)			
△★ EDT	EDTZ (zecca)	Zecca di Roma	EDTA (autorità)	Senato
★ MTC	(materia e tecnica)	bronzo; coniazione		
MIS	MISU (unità)	mm	MISA (alt.)	
	MISP (profondità)		MISD (diam.)	28
	MISS (spessore)	2	MISG (peso)	10.5
CDG	CDGG (indicazione generica)	Proprietà Stato		
	CDGS (indicazione specifica)	Ministero per i Beni Culturali e Ambientali		
	CDGI (indirizzo)			
★ NVC	NVCT (tipo provvedimento)			
	NVCE (estremi provvedimento)		NVCD (data)	
★ ALN	ALNT (tipo evento)		ALND (data)	
★ FTA	FTAN (negativo)	91725V) 91726R)		
★ CMP	CMPD (data compilazione)	1985	CMPN (compilatore)	PICCIONE B.
★ FUR	(funzionario responsabile)	PAGANO M.		
○ OSS	(osservazioni)	R/Terza moneta di Claudio; ex: [·] CLAVDIVS CAESAR AVG [·]; V/Liberitas verso dir: LIBE[·]; SC ai lati conio e MS(→) Anse tipo B. moneta molto rovinata. Riuscita nella Palatia.		

Legenda: NCT (codice univoco), PVC (localizzazione geografica di collocazione), LDC (collocazione specifica), INV (inventario di museo o di soprintendenza), PRV (localizzazione geografica di provenienza), PRC (localizzazione specifica di provenienza), PRD (data), LGR (località geografica di reperimento), DSC (dati di scavo), OGT (oggetto), SGT (soggetto), DTZ (cronologia generica), AUT (autore), EDT (editori/stampatori), MIS (misure), CDG (condizione giuridica), NVC (provvedimenti di tutela), ALN (mutamenti di titolarità/possesso/detenzione), FTA (fotografie allegata), CMP (compilazione).

◇ Il campo va compilato con la lettera I in caso di scheda inventariale, con la lettera I/V per le schede di inventariazione dei dati inerenti il vincolo. In presenza di schede di catalogazione o di precatalogazione già redatte, la lettera V dovrà essere seguita rispettivamente dalle lettere C o P.

□ Compilazione riservata alle opere di proprietà statale, con indicazione dell'entità desunta dall'inventario patrimoniale.

★ I campi devono essere considerati ripetitivi.

△ Nella compilazione della scheda inventariale le voci possono essere considerate facoltative ove l'informazione non sia desumibile dall'osservazione diretta dell'opera.

○ La compilazione è facoltativa. Il campo può essere utilizzato per brevi note aggiuntive.

Alle schede di opere vincolate occorre allegare fotocopia dell'atto di vincolo e, ove disponibile, della scheda di catalogo. In presenza della scheda di catalogazione o di precatalogazione è obbligatorio che il numero di catalogo generale già assegnato sia riportato nel campo NCTN. Per le schede di opere vincolate la compilazione del campo ATB (ambito culturale) è obbligatorio.