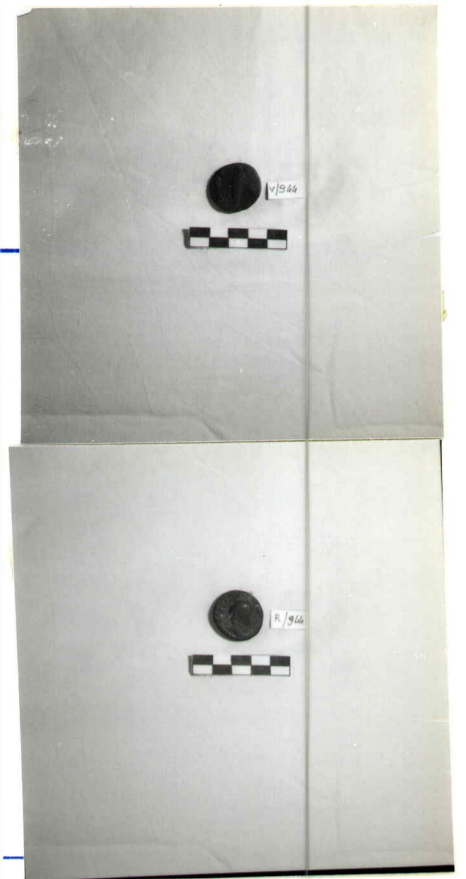




MINISTERO PER I BENI CULTURALI E AMBIENTALI
UFFICIO CENTRALE PER I BENI AMBIENTALI ARCHITETTONICI ARCHEOLOGICI
ARTISTICI E STORICI
ISTITUTO CENTRALE PER IL CATALOGO E LA DOCUMENTAZIONE



TSK (tipo scheda) N ◊ LIR (livello di ricerca) I
 NCT NCTR (codice regione) 15 NCTN (n. cat. gen.) 00430282
 ESC (ente schedatore) S82
 ECP (ente competente) S82
 EPR (ente proponente) _____
 PVC PVCP (provincia) NA PVCC (comune) Torre del Greco
 PVCF (frazione) _____
 PVCL (località) _____
 LDC LDCT (tipologia) Palazzo
 LDCN (denominazione) Palazzo Vallelonga
 LDCQ (qualificazione) Signorile
 LDCC (complesso monumentale di appartenenza) _____
 LDCM (denominazione raccolta museale) _____
 LDCS (specifiche e note) BCP Torre del Greco, caverna, armadio 14 scatola 5
 ☆ INV INVN (numero) 344 INV D (data) _____ □ INVS (stima) _____
 ☆ PRV PRVP (provincia) NA PRVC (comune) Ercolano
 PRVF (frazione) _____
 PRVL (località) _____
 ☆ PRC PRCT (tipologia) MUSEO
 PRCD (denominazione) Antiquarium di Ercolano
 PRCQ (qualificazione) Archeologico
 PRCM (denominazione raccolta museale) Antiquarium di Ercolano
 PRCS (specifiche e note) Deposito
 ☆ PRD PRDI (data ingresso) _____
 LGR LGRP (provincia) NA LGRC (comune) Ercolano
 LGRF (frazione) _____
 LGRL (località) _____

DSC DSCA (autori dello scavo) _____ DSCD (data di scavo) 32/11/29
 OGT OGT D (definizione) ASSE
 CLS (classe di produzione) MONETE
 SGT SGT I (identificazione) R/ Testa laureata di Vespasiano; v/ Giustizia stante.
 SGT T (titolo) _____
 △ ☆ DTZ DTZ G (secolo) sec. I d.C. DTZ S (frazione di secolo) _____
 △ ☆ DTS DTS I (da) 71 DTS F (a) 71
 △ ☆ AUT AUT N (nome autore) _____
 ATB (ambito culturale) _____
 △ ☆ EDT EDT Z (zecca) Zecca di Roma EDT A (autorità) Senato
 ☆ MTC (materia e tecnica) Bronzo; coniazione
 MIS MIS U (unità) mm MIS A (alt.) _____ MIS L (largh.) _____
 MIS P (profondità) _____ MIS D (diam.) 26 MIS N (lungh.) _____
 MIS S (spessore) 2.1 MIS G (peso) 9.3
 CDG CDG G (indicazione generica) Proprieta' Stato
 CDG S (indicazione specifica) Ministero per i Beni Culturali e Ambientali
 CDG I (indirizzo) _____
 ☆ NVC NVCT (tipo provvedimento) _____
 NVCE (estremi provvedimento) _____ NVCD (data) _____
 ☆ ALN ALNT (tipo evento) _____ ALND (data) _____
 ☆ FTA FTAN (negativo) 91733V/91734R FTAT (note) _____
 ☆ CMP CMP D (data compilazione) 1985 CMP N (compilatore) PICCIONE B.
 ☆ FUR (funzionario responsabile) PAGANO M.
 ○ OSS (osservazioni) R/ Testa laureata di Vespasiano, avr. [...] VESPASIAN [...] v/ Giustizia stante, avr. AERVITAS [...] Conio 180° (v). Rinvenuta nella casa del Gran Portale, Isola V, 35

Legenda: NCT (codice univoco), PVC (localizzazione geografica di collocazione), LDC (collocazione specifica), INV (inventario di museo o di soprintendenza), PRV (localizzazione geografica di provenienza), PRC (localizzazione specifica di provenienza), PRD (data), LGR (località geografica di reperimento), DSC (dati di scavo), OGT (oggetto), SGT (soggetto), DTZ (cronologia generica), AUT (autore), EDT (editori/stampatori), MIS (misure), CDG (condizione giuridica), NVC (provvedimenti di tutela), ALN (mutamenti di titolarità/possesso/detenzione), FTA (fotografie allegate), CMP (compilazione).

◊ Il campo va compilato con la lettera I in caso di scheda inventariale, con la lettera I/V per le schede di inventariazione dei dati inerenti il vincolo. In presenza di schede di catalogazione o di precatalogazione già redatte, la lettera V dovrà essere seguita rispettivamente dalle lettere C o P.

□ Compilazione riservata alle opere di proprietà statale, con indicazione dell'entità desunta dall'inventario patrimoniale.

☆ I campi devono essere considerati ripetitivi.

△ Nella compilazione della scheda inventariale le voci possono essere considerate facoltative ove l'informazione non sia desumibile dall'osservazione diretta dell'opera.

○ La compilazione è facoltativa. Il campo può essere utilizzato per brevi note aggiuntive.

Alle schede di opere vincolate occorre allegare fotocopia dell'atto di vincolo e, ove disponibile, della scheda di catalogo. In presenza della scheda di catalogazione o di precatalogazione è obbligatorio che il numero di catalogo generale già assegnato sia riportato nel campo NCTN. Per le schede di opere vincolate la compilazione del campo ATB (ambito culturale) è obbligatorio.