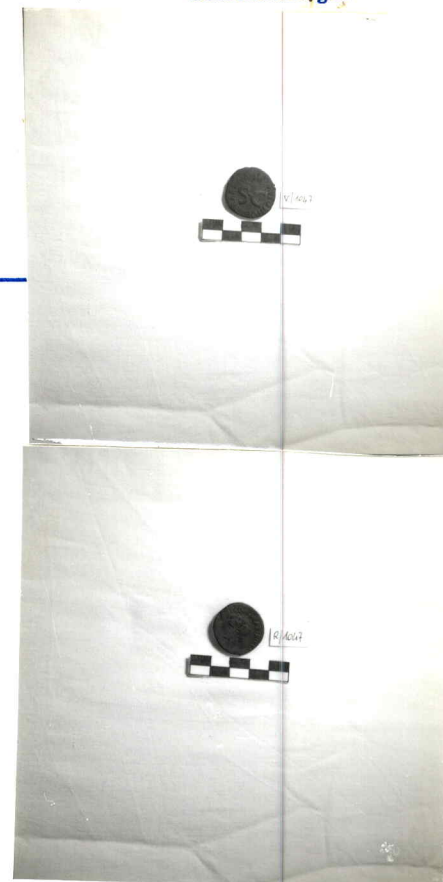




MINISTERO PER I BENI CULTURALI E AMBIENTALI
UFFICIO CENTRALE PER I BENI AMBIENTALI ARCHITETTONICI ARCHEOLOGICI
ARTISTICI E STORICI
ISTITUTO CENTRALE PER IL CATALOGO E LA DOCUMENTAZIONE



TSK (tipo scheda) N ◇ LIR (livello di ricerca) I
 NCT NCTR (codice regione) 15 NCTN (n. cat. gen.) 00430286
 ESC (ente schedatore) S82
 ECP (ente competente) S82
 EPR (ente proponente) _____
 PVC PVC (provincia) NA PVCC (comune) Torre del Greco
 PVC (frazione) _____
 PVCL (località) _____
 LDC LDCT (tipologia) Palazzo
 LDCN (denominazione) Palazzo Valleboaga
 LDCQ (qualificazione) Sig. oriz.
 LDCC (complesso monumentale di appartenenza) _____
 LDCM (denominazione raccolta museale) _____
 LDCS (specifiche e note) BCP, Torre del Greco, caveau, armadio 14, scatola 5
 ☆ INV INV (numero) 1047 INVD (data) _____ □ INVS (stima) _____
 ☆ PRV PRVP (provincia) NA PRVC (comune) Ercolano
 PRVF (frazione) _____
 PRVL (località) _____
 ☆ PRC PRCT (tipologia) Museo
 PRCD (denominazione) Antiquarium di Ercolano
 PRCQ (qualificazione) Archeologico
 PRCM (denominazione raccolta museale) Antiquarium di Ercolano
 PRCS (specifiche e note) Deposito
 ☆ PRD PRDI (data ingresso) _____
 LGR LGRP (provincia) NA LGRC (comune) Ercolano
 LGRF (frazione) _____
 LGRL (località) _____

DSC DSCA (autori dello scavo) _____ DSCD (data di scavo) 23/03/10
 OGT OGT (definizione) ASSE
 CLS (classe di produzione) MONETE
 SGT SGTI (identificazione) R/ Testa maschile nuda; V/ SC
 SGT (titolo) _____
 ☆ DTZ DTZG (secolo) sec. I a.p. DTZS (frazione di secolo) _____
 ☆ DTS DTSI (da) 23 DTST (a) 22
 ☆ AUT AUTN (nome autore) _____
 ATB (ambito culturale) _____
 ☆ EDT EDTZ (zecca) Zecca di Roma EDTA (autorità) Senato
 ☆ MTC (materia e tecnica) bronzo; coniazione
 MIS MISU (unità) mm MISA (alt.) _____ MISL (largh.) _____
 MIS (profondità) _____ MISD (diam.) 26 MISN (lungh.) _____
 MISS (spessore) 2 MISG (peso) 3.1
 CDG CDGG (indicazione generica) Proprietà Stato
 CDGS (indicazione specifica) Ministero per i Beni Culturali e Ambientali
 CDGI (indirizzo) _____
 ☆ NVC NVCT (tipo provvedimento) _____
 NVCE (estremi provvedimento) _____ NVCD (data) _____
 ☆ ALN ALNT (tipo evento) _____ ALND (data) _____
 ☆ FTA FTAN (negativo) 91741V/91742R FTAT (note) _____
 ☆ CMP CMPD (data compilazione) 1985 CMPN (compilatore) PICCIONE B.
 ☆ FUR (funzionario responsabile) PAGANO M.
 ○ OSS (osservazioni) R/ Testa maschile nuda, a r.: [.] PONT MAX TRIB [..]; V/ SC. Rappres. (Oleg. b. A. solo poche lettere si individuano: III AAA [..]. Comio e 315 (?) La Testa maschile dovrebbe essere di Augusto. Rinvio Carlo I casa 6 (?) piano superiore.

Legenda: NCT (codice univoco), PVC (localizzazione geografica di collocazione), LDC (collocazione specifica), INV (inventario di museo o di soprintendenza), PRV (localizzazione geografica di provenienza), PRC (localizzazione specifica di provenienza), PRD (data), LGR (località geografica di reperimento), DSC (dati di scavo), OGT (oggetto), SGT (soggetto), DTZ (cronologia generica), AUT (autore), EDT (editori/stampatori), MIS (misura), CDG (condizione giuridica), NVC (provvedimenti di tutela), ALN (mutamenti di titolarità/possesso/detenzione), FTA (fotografie allegate), CMP (compilazione).

◇ Il campo va compilato con la lettera I in caso di scheda inventariale, con la lettera I/V per le schede di inventariazione dei dati inerenti il vincolo. In presenza di schede di catalogazione o di precatalogazione già redatte, la lettera V dovrà essere seguita rispettivamente dalle lettere C o P.

□ Compilazione riservata alle opere di proprietà statale, con indicazione dell'entità desunta dall'inventario patrimoniale.

☆ I campi devono essere considerati ripetitivi.

△ Nella compilazione della scheda inventariale le voci possono essere considerate facoltative ove l'informazione non sia desumibile dall'osservazione diretta dell'opera.

○ La compilazione è facoltativa. Il campo può essere utilizzato per brevi note aggiuntive.

Alle schede di opere vincolate occorre allegare fotocopia dell'atto di vincolo e, ove disponibile, della scheda di catalogo. In presenza della scheda di catalogazione o di precatalogazione è obbligatorio che il numero di catalogo generale già assegnato sia riportato nel campo NCTN. Per le schede di opere vincolate la compilazione del campo ATB (ambito culturale) è obbligatorio.