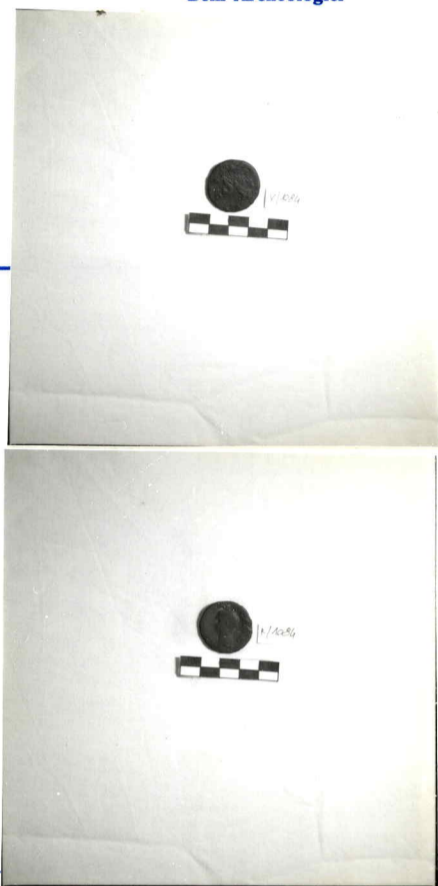


12947/95



MINISTERO PER I BENI CULTURALI E AMBIENTALI  
 UFFICIO CENTRALE PER I BENI AMBIENTALI ARCHITETTONICI ARCHEOLOGICI  
 ARTISTICI E STORICI  
 ISTITUTO CENTRALE PER IL CATALOGO E LA DOCUMENTAZIONE

Scheda inventariale  
 Beni Archeologici



TSK (tipo scheda) N ◇ LIR (livello di ricerca) I  
 NCT NCTR (codice regione) 15 NCTN (n. cat. gen.) 00430288  
 ESC (ente schedatore) 582  
 ECP (ente competente) 582  
 EPR (ente proponente) \_\_\_\_\_  
 PVC PVCP (provincia) NA PVCC (comune) Torre del Greco  
 PVCF (frazione) \_\_\_\_\_  
 PVCL (località) \_\_\_\_\_  
 LDC LDCT (tipologia) Palazzo  
 LDCN (denominazione) Palazzo Vallesuga  
 LDCQ (qualificazione) Signorile  
 LDCC (complesso monumentale di appartenenza) \_\_\_\_\_  
 LDCM (denominazione raccolta museale) \_\_\_\_\_  
 LDCS (specifiche e note) BCP, Torre del Greco, caveau, attuale 14 scofa 5  
 ☆ INV INVN (numero) 1084 INVD (data) \_\_\_\_\_ □ INVS (stima) \_\_\_\_\_  
 ☆ PRV PRVP (provincia) NA PRVC (comune) Ercolano  
 PRVF (frazione) \_\_\_\_\_  
 PRVL (località) \_\_\_\_\_  
 ☆ PRC PRCT (tipologia) Museo  
 PRCD (denominazione) Antiquarium di Ercolano  
 PRCQ (qualificazione) Archeologico  
 PRCM (denominazione raccolta museale) Antiquarium di Ercolano  
 PRCS (specifiche e note) Deposito  
 ☆ PRD PRDI (data ingresso) \_\_\_\_\_  
 LGR LGRP (provincia) NA LGRC (comune) Ercolano  
 LGRF (frazione) \_\_\_\_\_  
 LGRL (località) \_\_\_\_\_  
 DSC DSCA (autori dello scavo) \_\_\_\_\_ DSCD (data di scavo) 33/05/08  
 OGT OGTD (definizione) ASSE  
 CLS (classe di produzione) MONETE  
 SGT SGTI (identificazione) R/ Testa uada di Tiberio; V/ SC  
 SGTT (titolo) \_\_\_\_\_  
 ☆ DTZ DTZG (secolo) secolo I d.P. DTZS (frazione di secolo) \_\_\_\_\_  
 ☆ DTS DTSI (da \_\_\_\_\_) 14 DTSF (a \_\_\_\_\_) 32  
 ☆ AUT AUTN (nome autore) \_\_\_\_\_  
 ATB (ambito culturale) \_\_\_\_\_  
 ☆ EDT EDTZ (zecca) zecca di Roma EDTA (autorità) Senato  
 ☆ MTC (materia e tecnica) bronzo; coniazione  
 MIS MISU (unità) mm MISA (alt.) \_\_\_\_\_ MISL (largh.) \_\_\_\_\_  
 MISP (profondità) \_\_\_\_\_ MISD (diam.) 26 MISN (lungh.) \_\_\_\_\_  
 MISS (spessore) 1.8 MISG (peso) 8  
 CDG CDGG (indicazione generica) Proprietà Stato  
 CDGS (indicazione specifica) Ministero per i Beni Culturali e Ambientali  
 CDGI (indirizzo) \_\_\_\_\_  
 ☆ NVC NVCT (tipo provvedimento) \_\_\_\_\_  
 NVCE (estremi provvedimento) \_\_\_\_\_ NVCD (data) \_\_\_\_\_  
 ☆ ALN ALNT (tipo evento) \_\_\_\_\_ ALND (data) \_\_\_\_\_  
 ☆ FTA FTAN (negativo) D/91743V/91744R FTAT (note) \_\_\_\_\_  
 ☆ CMP CMPD (data compilazione) 1985 CMPN (compilatore) PICCIONE B.  
 ☆ FUR (funzionario responsabile) PAGANO M.  
 ○ OSS (osservazioni) R/ Testa uada di Tiberio, a nr. [..] AVG F DIVVS inferius da nr verso dr. V/ SC nel campo  
 senza la leggenda. Conio e o° (A). Rinviate tutte I, 2, case del Kossico di Nettuno e Anagnino, c/o area votiva

Legenda: NCT (codice univoco), PVC (localizzazione geografica di collocazione), LDC (collocazione specifica), INV (inventario di museo o di soprintendenza), PRV (localizzazione geografica di provenienza), PRC (localizzazione specifica di provenienza), PRD (data), LGR (località geografica di reperimento), DSC (dati di scavo), OGT (oggetto), SGT (soggetto), DTZ (cronologia generica), AUT (autore), EDT (editori/stampatori), MIS (misure), CDG (condizione giuridica), NVC (provvedimenti di tutela), ALN (mutamenti di titolarità/possesso/detenzione), FTA (fotografie allegate), CMP (compilazione).

◇ Il campo va compilato con la lettera I in caso di scheda inventariale, con la lettera I/V per le schede di inventariazione dei dati inerenti il vincolo. In presenza di schede di catalogazione o di precatalogazione già redatte, la lettera V dovrà essere seguita rispettivamente dalle lettere C o P.  
 □ Compilazione riservata alle opere di proprietà statale, con indicazione dell'entità desunta dall'inventario patrimoniale.  
 ☆ I campi devono essere considerati ripetitivi.  
 △ Nella compilazione della scheda inventariale le voci possono essere considerate facoltative ove l'informazione non sia desumibile dall'osservazione diretta dell'opera.  
 ○ La compilazione è facoltativa. Il campo può essere utilizzato per brevi note aggiuntive.  
 Alle schede di opere vincolate occorre allegare fotocopia dell'atto di vincolo e, ove disponibile, della scheda di catalogo. In presenza della scheda di catalogazione o di precatalogazione è obbligatorio che il numero di catalogo generale già assegnato sia riportato nel campo NCTN. Per le schede di opere vincolate la compilazione del campo ATB (ambito culturale) è obbligatorio.