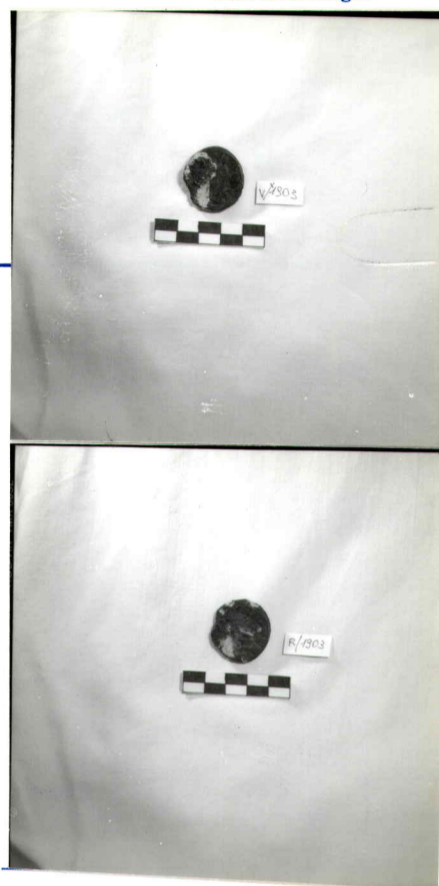


1297495



MINISTERO PER I BENI CULTURALI E AMBIENTALI
UFFICIO CENTRALE PER I BENI AMBIENTALI ARCHITETTONICI ARCHEOLOGICI
ARTISTICI E STORICI
ISTITUTO CENTRALE PER IL CATALOGO E LA DOCUMENTAZIONE

Scheda inventariale
Beni Archeologici



NCT TSK (tipo scheda) N ◇ LIR (livello di ricerca) I
 NCTR (codice regione) 15 NCTN (n. cat. gen.) 00430304
 ESC (ente schedatore) S 82
 ECP (ente competente) S 82
 EPR (ente proponente) _____
 PVC PVCP (provincia) NA PVCC (comune) Ercolano
 PVCF (frazione) _____
 PVCL (località) _____
 LDC LDCT (tipologia) Museo
 LDCN (denominazione) Antiquarium di Ercolano
 LDCQ (qualificazione) Archeologico
 LDCC (complesso monumentale di appartenenza) Scavi di Ercolano
 LDCM (denominazione raccolta museale) Antiquarium di Ercolano
 LDCS (specifiche e note) Definito, Scaffali B 4 camera MO
 ☆ INV INVN (numero) 1303 INV D (data) _____ □ INVS (stima) _____
 ☆ PRV PRVP (provincia) _____ PRVC (comune) _____
 PRVF (frazione) _____
 PRVL (località) _____
 ☆ PRC PRCT (tipologia) _____
 PRCD (denominazione) _____
 PRCQ (qualificazione) _____
 PRCM (denominazione raccolta museale) _____
 PRCS (specifiche e note) _____
 ☆ PRD PRDI (data ingresso) _____
 LGR LGRP (provincia) NA LGRC (comune) Ercolano
 LGRF (frazione) _____
 LGRL (località) _____
 DSC DSCA (autori dello scavo) _____ DSCD (data di scavo) 38/03/24
 OGT OGTD (definizione) DUPONDIO
 CLS (classe di produzione) Romane
 SGT SGTI (identificazione) R/ Testa nuda di Claudio; V/ Cerere
 SGTT (titolo) _____
 △ ☆ DTZ DTZG (secolo) sec. I d. C. DTZS (frazione di secolo) _____
 △ ☆ DTS DTSI (da _____) 41 DTSF (a _____) 44
 △ ☆ AUT AUTN (nome autore) _____
 ATB (ambito culturale) _____
 △ ☆ EDT EDTZ (zecca) Zecca di Roma EDTA (autorità) Senato
 ☆ MTC (materia e tecnica) bronzo; coniazione
 MIS MISU (unità) mm MISA (alt.) _____ MISL (largh.) _____
 MIS P (profondità) _____ MISD (diam.) 28.5 MISN (lungh.) _____
 MISS (spessore) 2 MISG (peso) 14
 CDG CDGG (indicazione generica) Proprietà Stato
 CDGS (indicazione specifica) Ministero per i Beni Culturali e Ambientali
 CDGI (indirizzo) _____
 ☆ NVC NVCT (tipo provvedimento) _____ NVCD (data) _____
 NVCE (estremi provvedimento) _____
 ☆ ALN ALNT (tipo evento) _____ ALND (data) _____
 ☆ FTA FTAN (negativo) B/91794 (VERSO) B/91795 (RETRO) FTAT (note) _____
 ☆ CMP CMPD (data compilazione) 1985 CMPN (compilatore) PICCIONE B.
 ☆ FUR (funzionario responsabile) PAGANO M.
 ○ QSS (osservazioni) R/ Testa nuda di Claudio, a dx: TI CAE[BAR] eos [I]; V/ Cerere di profilo, e r.; SC ai lat: [CERE] AYGVSTIA a r. e a dx. Corio e 45° (I) e rovolato. Perlineatura. Tracce di verdura. Rinvenuta lunedì 11

Legenda: NCT (codice univoco), PVC (localizzazione geografica di collocazione), LDC (collocazione specifica), INV (inventario di museo o di soprintendenza), PRV (localizzazione geografica di provenienza), PRC (localizzazione specifica di provenienza), PRD (data), LGR (località geografica di reperimento), DSC (dati di scavo), OGT (oggetto), SGT (soggetto), DTZ (cronologia generica), AUT (autore), EDT (editori/stampatori), MIS (misure), CDG (condizione giuridica), NVC (provvedimenti di tutela), ALN (mutamenti di titolarità/possesso/detenzione), FTA (fotografie allegate), CMP (compilazione).

◇ Il campo va compilato con la lettera I in caso di scheda inventariale, con la lettera I/V per le schede di inventariazione dei dati inerenti il vincolo. In presenza di schede di catalogazione o di precatalogazione già redatte, la lettera V dovrà essere seguita rispettivamente dalle lettere C o P.

□ Compilazione riservata alle opere di proprietà statale, con indicazione dell'entità desunta dall'inventario patrimoniale.

☆ I campi devono essere considerati ripetitivi.

△ Nella compilazione della scheda inventariale le voci possono essere considerate facoltative ove l'informazione non sia desumibile dall'osservazione diretta dell'opera.

○ La compilazione è facoltativa. Il campo può essere utilizzato per brevi note aggiuntive.

Alle schede di opere vincolate occorre allegare fotocopia dell'atto di vincolo e, ove disponibile, della scheda di catalogo. In presenza della scheda di catalogazione o di precatalogazione è obbligatorio che il numero di catalogo generale già assegnato sia riportato nel campo NCTN. Per le schede di opere vincolate la compilazione del campo ATB (ambito culturale) è obbligatorio.