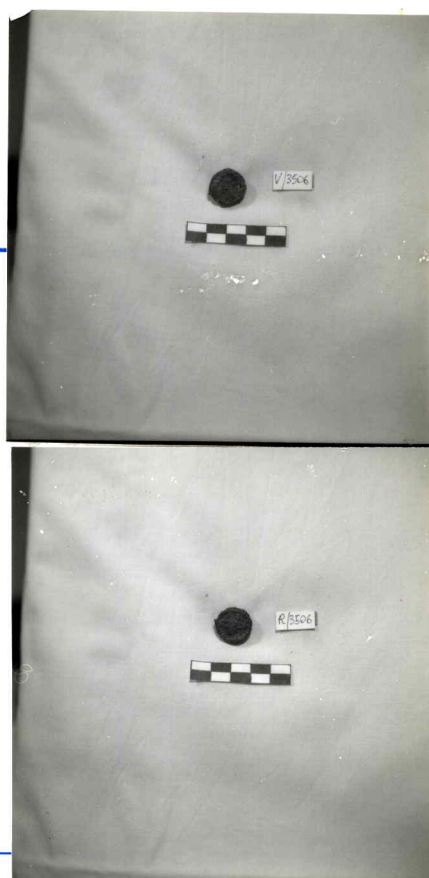


13008/95



MINISTERO PER I BENI CULTURALI E AMBIENTALI  
 UFFICIO CENTRALE PER I BENI AMBIENTALI ARCHITETTONICI ARCHEOLOGICI  
 ARTISTICI E STORICI  
 ISTITUTO CENTRALE PER IL CATALOGO E LA DOCUMENTAZIONE

Scheda inventariale  
 Beni Archeologici



NCT TSK (tipo scheda) N ◇ LIR (livello di ricerca) I  
 NCTR (codice regione) 15 NCTN (n. cat. gen.) 00430338  
 ESC (ente schedatore) 582  
 ECP (ente competente) 582  
 EPR (ente proponente) \_\_\_\_\_  
 PVC PVCP (provincia) NA PVCC (comune) Ercolano  
 PVCF (frazione) \_\_\_\_\_  
 PVCL (località) \_\_\_\_\_  
 LDC LDCT (tipologia) Muro  
 LDCN (denominazione) Antiquarium di Ercolano  
 LDCQ (qualificazione) Archeologico  
 LDCC (complesso monumentale di appartenenza) scavi di Ercolano  
 LDCM (denominazione raccolta museale) Antiquarium di Ercolano  
 LDCS (specifiche e note) Scalfale B 4 camera MO, deposito  
 ☆ INV INVN (numero) 3506/70003 INV D (data) \_\_\_\_\_ □ INVS (stima) \_\_\_\_\_  
 ☆ PRV PRVP (provincia) \_\_\_\_\_ PRVC (comune) \_\_\_\_\_  
 PRVF (frazione) \_\_\_\_\_  
 PRVL (località) \_\_\_\_\_  
 ☆ PRC PRCT (tipologia) \_\_\_\_\_  
 PRCD (denominazione) \_\_\_\_\_  
 PRCQ (qualificazione) \_\_\_\_\_  
 PRCM (denominazione raccolta museale) \_\_\_\_\_  
 PRCS (specifiche e note) \_\_\_\_\_  
 ☆ PRD PRDI (data ingresso) \_\_\_\_\_  
 LGR LGRP (provincia) NA LGRC (comune) Ercolano  
 LGRF (frazione) \_\_\_\_\_  
 LGRL (località) \_\_\_\_\_

DSC DSCA (autori dello scavo) \_\_\_\_\_ DSCD (data di scavo) \_\_\_\_\_  
 OGT OGTD (definizione) DENARIO  
 CLS (classe di produzione) MONETE  
 SGT SGTI (identificazione) R/ testa (?); V/ illeggibile  
 SGT (titolo) \_\_\_\_\_  
 ☆ DTZ DTZG (secolo) sec. I d.C. DTZS (frazione di secolo) \_\_\_\_\_  
 ☆ DTS DTSI (da \_\_\_\_\_) 1 DTSF (a \_\_\_\_\_) 43  
 ☆ AUT AUTN (nome autore) \_\_\_\_\_  
 ATB (ambito culturale) \_\_\_\_\_  
 ☆ EDT EDTZ (zecca) \_\_\_\_\_ EDTA (autorità) \_\_\_\_\_  
 ☆ MTC (materia e tecnica) argento; coniazione  
 MIS MISU (unità) mm MISA (alt.) \_\_\_\_\_ MISL (largh.) \_\_\_\_\_  
 MISP (profondità) \_\_\_\_\_ MISD (diam.) 18 MISN (lungh.) \_\_\_\_\_  
 MISS (spessore) 2.5 MISG (peso) 3.4  
 CDG CDGG (indicazione generica) Proprietà Stato  
 CDGS (indicazione specifica) Ministero per i Beni Culturali e Ambientali  
 CDGI (indirizzo) \_\_\_\_\_  
 ☆ NVC NVCT (tipo provvedimento) \_\_\_\_\_  
 NVCE (estremi provvedimento) \_\_\_\_\_ NVCD (data) \_\_\_\_\_  
 ☆ ALN ALNT (tipo evento) \_\_\_\_\_ ALND (data) \_\_\_\_\_  
 ☆ FTA FTAN (negativo) 5/91846(V)/5/91847(RETRO) FTAT (note) \_\_\_\_\_  
 ☆ CMP CMPD (data compilazione) 1985 CMPN (compilatore) PICCIONE B.  
 ☆ FUR (funzionario responsabile) PAGANO M.  
 ○ OSS (osservazioni) La moneta è integra. Sul R/ si intravede una testa, e dx (?); il resto è illeggibile. Rinvenuta nell'area suburbana. Restaurata il 27/05/84 da Giuseppe Botticello.

Legenda: NCT (codice univoco), PVC (localizzazione geografica di collocazione), LDC (collocazione specifica), INV (inventario di museo o di soprintendenza), PRV (localizzazione geografica di provenienza), PRC (localizzazione specifica di provenienza), PRD (data), LGR (località geografica di reperimento), DSC (dati di scavo), OGT (oggetto), SGT (soggetto), DTZ (cronologia generica), AUT (autore), EDT (editori/stampatori), MIS (misure), CDG (condizione giuridica), NVC (provvedimenti di tutela), ALN (mutamenti di titolarità/possesso/detenzione), FTA (fotografie allegate), CMP (compilazione).

◇ Il campo va compilato con la lettera I in caso di scheda inventariale, con la lettera I/V per le schede di inventariazione dei dati inerenti il vincolo. In presenza di schede di catalogazione o di precatalogazione già redatte, la lettera V dovrà essere seguita rispettivamente dalle lettere C o P.

□ Compilazione riservata alle opere di proprietà statale, con indicazione dell'entità desunta dall'inventario patrimoniale.

☆ I campi devono essere considerati ripetitivi.

△ Nella compilazione della scheda inventariale le voci possono essere considerate facoltative ove l'informazione non sia desumibile dall'osservazione diretta dell'opera.

○ La compilazione è facoltativa. Il campo può essere utilizzato per brevi note aggiuntive.

Alle schede di opere vincolate occorre allegare fotocopia dell'atto di vincolo e, ove disponibile, della scheda di catalogo. In presenza della scheda di catalogazione o di precatalogazione è obbligatorio che il numero di catalogo generale già assegnato sia riportato nel campo NCTN. Per le schede di opere vincolate la compilazione del campo ATB (ambito culturale) è obbligatorio.