

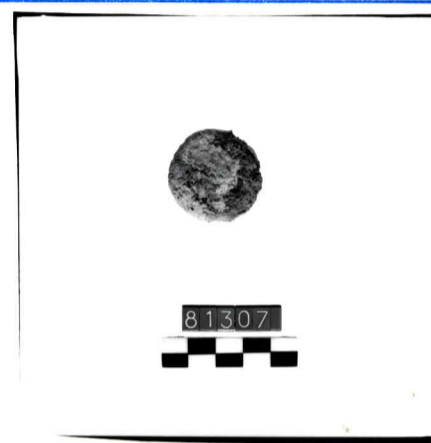
21598/2000



Scheda inventariale
Beni Archeologici

MINISTERO PER I BENI CULTURALI E AMBIENTALI
UFFICIO CENTRALE PER I BENI AMBIENTALI ARCHITETTONICI ARCHEOLOGICI
ARTISTICI E STORICI
ISTITUTO CENTRALE PER IL CATALOGO E LA DOCUMENTAZIONE

NCT	TSK (tipo scheda)	RA	◇ LIR (livello di ricerca)	I
	NCTR (codice regione)	15	NCTN (n. cat. gen.)	00464667
	ESC (ente schedatore)	S82		
	ECP (ente competente)	S82		
	EPR (ente proponente)			
PVC	PVCP (provincia)	NA	PVCC (comune)	ERCOLANO
	PVCF (frazione)			
	PVCL (località)			
LDC	LDCT (tipologia)	EDIFICIO		
	LDCN (denominazione)	ANTIQUARIUM		
	LDCQ (qualificazione)			
	LDCC (complesso monumentale di appartenenza)	SCAVI DI ERCOLANO		
	LDCM (denominazione raccolta museale)			
	LDCS (specifiche e note)	DEPOSITO X2 2000 XII n.p.C. CAT 2000 A		
★ INV	INVN (numero)	81307	INVD (data)	2000
			□ INVS (stima)	150.000
★ PRV	PRVP (provincia)		PRVC (comune)	
	PRVF (frazione)			
	PRVL (località)			
★ PRC	PRCT (tipologia)			
	PRCD (denominazione)			
	PRCQ (qualificazione)			
	PRCM (denominazione raccolta museale)			
	PRCS (specifiche e note)			
★ PRD	PRDI (data ingresso)			
LGR	LGRP (provincia)	NA	LGRC (comune)	ERCOLANO
	LGRF (frazione)			
	LGRL (località)			
DSC	DSCA (autori dello scavo)	PAGANO M.	DSCD (data di scavo)	1999
OGT	OGTD (definizione)	MONETA		
	CLS (classe di produzione)	MONETE		
SGT	SGTI (identificazione)			
	SGTT (titolo)			
△★ DTZ	DTZG (secolo)	sec. I d. e.	DTZS (frazione di secolo)	
△★ DTS	DTSI (da)	0	DTSF (a)	78 d. e.
△★ AUT	AUTN (nome autore)			
	ATB (ambito culturale)			
△★ EDT	EDTZ (zecca)		EDTA (autorità)	
★ MTC	(materia e tecnica)	BRONZO; CONIAZIONE		
MIS	MISU (unità)		MISA (alt.)	
	MISP (profondità)		MISD (diam.)	3.2
	MISS (spessore)		MISG (peso)	20.4
CDG	CDGG (indicazione generica)	PROPRIETA' STATO		
	CDGS (indicazione specifica)	MINISTERO BENI E ATTIVITA' CULTURALI		
	CDGI (indirizzo)			
★ NVC	NVCT (tipo provvedimento)		NVCD (data)	
	NVCE (estremi provvedimento)			
★ ALN	ALNT (tipo evento)		ALND (data)	
★ FTA	FTAN (negativo)	D/411588	FTAT (note)	
★ CMP	CMPD (data compilazione)	2000	CMPN (compilatore)	GRITA G.G.
	★ FUR (funzionario responsabile)	PAGANO M.		
	○ OSS (osservazioni)	SCAVI DI ERCOLANO ARBA SUBURBANA FORNICE 10 GRUPPO DI DUE O TRE MONETE FUSE INSIEME		



Legenda: NCT (codice univoco), PVC (localizzazione geografica di collocazione), LDC (collocazione specifica), INV (inventario di museo o di soprintendenza), PRV (localizzazione geografica di provenienza), PRC (localizzazione specifica di provenienza), PRD (data), LGR (località geografica di reperimento), DSC (dati di scavo), OGT (oggetto), SGT (soggetto), DTZ (cronologia generica), AUT (autore), EDT (editori/stampatori), MIS (misure), CDG (condizione giuridica), NVC (provvedimenti di tutela), ALN (mutamenti di titolarità/possesso/detenzione), FTA (fotografie allegate), CMP (compilazione).

◇ Il campo va compilato con la lettera I in caso di scheda inventariale, con la lettera I/V per le schede di inventariazione dei dati inerenti il vincolo. In presenza di schede di catalogazione o di precatalogazione già redatte, la lettera V dovrà essere seguita rispettivamente dalle lettere C o P.

□ Compilazione riservata alle opere di proprietà statale, con indicazione dell'entità desunta dall'inventario patrimoniale.

★ I campi devono essere considerati ripetitivi.

△ Nella compilazione della scheda inventariale le voci possono essere considerate facoltative ove l'informazione non sia desumibile dall'osservazione diretta dell'opera.

○ La compilazione è facoltativa. Il campo può essere utilizzato per brevi note aggiuntive.

Alle schede di opere vincolate occorre allegare fotocopia dell'atto di vincolo e, ove disponibile, della scheda di catalogo. In presenza della scheda di catalogazione o di precatalogazione è obbligatorio che il numero di catalogo generale già assegnato sia riportato nel campo NCTN. Per le schede di opere vincolate la compilazione del campo ATB (ambito culturale) è obbligatorio.