

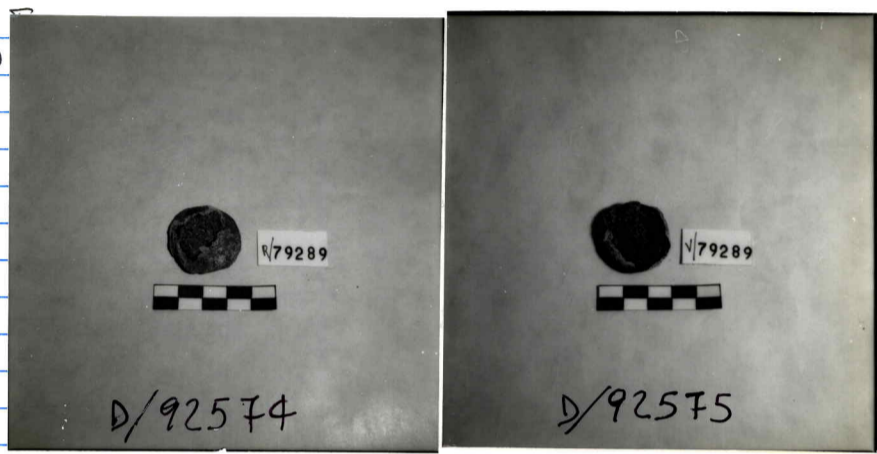
18003/8



Scheda inventariale  
Beni Archeologici

MINISTERO PER I BENI CULTURALI E AMBIENTALI  
UFFICIO CENTRALE PER I BENI AMBIENTALI ARCHITETTONICI ARCHEOLOGICI  
ARTISTICI E STORICI  
ISTITUTO CENTRALE PER IL CATALOGO E LA DOCUMENTAZIONE

NCT TSK (tipo scheda) N ◇ LIR (livello di ricerca) \_\_\_\_\_  
 NCTR (codice regione) 15 NCTN (n. cat. gen.) 00130680  
 ESC (ente schedatore) S82  
 ECP (ente competente) S82  
 EPR (ente proponente) \_\_\_\_\_  
 PVC PVCP (provincia) NA PVCC (comune) Ecceles  
 PVCF (frazione) \_\_\_\_\_  
 PVCL (località) \_\_\_\_\_  
 LDC LDCT (tipologia) Museo  
 LDCN (denominazione) Antiquarium di Ecceles  
 LDCQ (qualificazione) Archeologico  
 LDCC (complesso monumentale di appartenenza) Scavi di Ecceles  
 LDCM (denominazione raccolta museale) Antiquarium di Ecceles  
 LDCS (specifiche e note) Deposito archeologico, camera No  
 ☆ INV INVN (numero) 79289/3992 INVD (data) \_\_\_\_\_ □ INVS (stima) \_\_\_\_\_  
 ☆ PRV PRVP (provincia) \_\_\_\_\_ PRVC (comune) \_\_\_\_\_  
 PRVF (frazione) \_\_\_\_\_  
 PRVL (località) \_\_\_\_\_  
 ☆ PRC PRCT (tipologia) \_\_\_\_\_  
 PRCD (denominazione) \_\_\_\_\_  
 PRCQ (qualificazione) \_\_\_\_\_  
 PRCM (denominazione raccolta museale) \_\_\_\_\_  
 PRCS (specifiche e note) \_\_\_\_\_  
 ☆ PRD PRDI (data ingresso) \_\_\_\_\_  
 LGR LGRP (provincia) NA LGRC (comune) Ecceles  
 LGRF (frazione) \_\_\_\_\_  
 LGRL (località) \_\_\_\_\_



DSC DSCA (autori dello scavo) \_\_\_\_\_ DSCD (data di scavo) \_\_\_\_\_  
 OGT OGTD (definizione) ASSE  
 CLS (classe di produzione) monete  
 SGT SGTI (identificazione) R/ illeggibile; V/ figura accovacciata(?)  
 SGTT (titolo) \_\_\_\_\_  
 △ DTZ DTZG (secolo) sec. I d. C. DTZS (frazione di secolo) \_\_\_\_\_  
 △ DTS DTSI (da \_\_\_\_\_) 70 DTSF (a \_\_\_\_\_) 71  
 △ AUT AUTN (nome autore) \_\_\_\_\_  
 ATB (ambito culturale) \_\_\_\_\_  
 △ EDT EDTZ (zecca) Roma EDTA (autorità) Senato  
 ☆ MTC (materia e tecnica) bronzo; coniazione  
 MIS MISU (unità) mm MISA (alt.) \_\_\_\_\_ MISL (largh.) \_\_\_\_\_  
 MISP (profondità) \_\_\_\_\_ MISC (diam.) 31 MISN (lungh.) \_\_\_\_\_  
 MISS (spessore) 2.5 MISG (peso) 14.6  
 CDG CDGG (indicazione generica) Proprietà Stato  
 CDGS (indicazione specifica) Ministero per i Beni Culturali e Ambientali  
 CDGI (indirizzo) \_\_\_\_\_  
 ☆ NVC NVCT (tipo provvedimento) \_\_\_\_\_  
 NVCE (estremi provvedimento) \_\_\_\_\_ NVCD (data) \_\_\_\_\_  
 ☆ ALN ALNT (tipo evento) \_\_\_\_\_ ALND (data) \_\_\_\_\_  
 ☆ FTA FTAN (negativo) D/92574 - D/92575 FTAT (note) \_\_\_\_\_  
 ☆ CMP CMPD (data compilazione) 1986 CMPN (compilatore) PICCIONE B.  
 ☆ FUR (funzionario responsabile) PAUANO M.  
 ○ OSS (osservazioni) R/ illeggibile e coperto dai residui di un'altra moneta di bronzo; V/ si intravede una figura accovacciata; [-] IVDA [-] - Arca IV - Ambiente del livello - Scheletro 103 Forse si tratta di un moneta di verpasiano.

Legenda: NCT (codice univoco), PVC (localizzazione geografica di collocazione), LDC (collocazione specifica), INV (inventario di museo o di soprintendenza), PRV (localizzazione geografica di provenienza), PRC (localizzazione specifica di provenienza), PRD (data), LGR (località geografica di reperimento), DSC (dati di scavo), OGT (oggetto), SGT (soggetto), DTZ (cronologia generica), AUT (autore), EDT (editori/stampatori), MIS (misure), CDG (condizione giuridica), NVC (provvedimenti di tutela), ALN (mutamenti di titolarità/possesso/detenzione), FTA (fotografie allegate), CMP (compilazione).

◇ Il campo va compilato con la lettera I in caso di scheda inventariale, con la lettera I/V per le schede di inventariazione dei dati inerenti il vincolo. In presenza di schede di catalogazione o di precatalogazione già redatte, la lettera V dovrà essere seguita rispettivamente dalle lettere C o P.  
 □ Compilazione riservata alle opere di proprietà statale, con indicazione dell'entità desunta dall'inventario patrimoniale.  
 ☆ I campi devono essere considerati ripetitivi.  
 △ Nella compilazione della scheda inventariale le voci possono essere considerate facoltative ove l'informazione non sia desumibile dall'osservazione diretta dell'opera.  
 ○ La compilazione è facoltativa. Il campo può essere utilizzato per brevi note aggiuntive.  
 Alle schede di opere vincolate occorre allegare fotocopia dell'atto di vincolo e, ove disponibile, della scheda di catalogo. In presenza della scheda di catalogazione o di precatalogazione è obbligatorio che il numero di catalogo generale già assegnato sia riportato nel campo NCTN. Per le schede di opere vincolate la compilazione del campo ATB (ambito culturale) è obbligatorio.