

18101/AS



Scheda inventariale
Beni Archeologici

MINISTERO PER I BENI CULTURALI E AMBIENTALI
UFFICIO CENTRALE PER I BENI AMBIENTALI ARCHITETTONICI ARCHEOLOGICI
ARTISTICI E STORICI
ISTITUTO CENTRALE PER IL CATALOGO E LA DOCUMENTAZIONE

TSK (tipo scheda) RA ◇ LIR (livello di ricerca) I

NCT NCTR (codice regione) 15 NCTN (n. cat. gen.) 00430688

ESC (ente schedatore) S82

ECP (ente competente) S82

EPR (ente proponente) _____

PVC PVCP (provincia) NA PVCC (comune) Eccolano

PVCF (frazione) _____

PVCL (località) _____

LDC LDCT (tipologia) Museo

LDCN (denominazione) Auliquarium di Eccolano

LDCQ (qualificazione) Archeologica

LDCC (complesso monumentale di appartenenza) Scavi di Eccolano

LDCM (denominazione raccolta museale) Auliquarium di Eccolano

LDCS (specifiche e note) Decorato archeologico, ceramica X II

☆ INV INVN (numero) 79297 INVD (data) _____ □ INVS (stima) £ 93.000

☆ PRV PRVP (provincia) _____ PRVC (comune) _____

PRVF (frazione) _____

PRVL (località) _____

☆ PRC PRCT (tipologia) _____

PRCD (denominazione) _____

PRCQ (qualificazione) _____

PRCM (denominazione raccolta museale) _____

PRCS (specifiche e note) _____

☆ PRD PRDI (data ingresso) _____

LGR LGRP (provincia) NA LGRC (comune) Eccolano

LGRF (frazione) _____

LGRL (località) _____

DSC DSCA (autori dello scavo) _____ DSCD (d. di scavo) 82/07/22

OGT OGTD (definizione) Vaso

CLS (classe di produzione) Decorazioni personali

SGT SGTI (identificazione) _____

SGTT (titolo) _____

△ ☆ DTZ DTZG (secolo) _____ DTZS (frazione di secolo) _____

△ ☆ DTS DTSI (da _____) _____ DTSF (a _____) _____

△ ☆ AUT AUTN (nome autore) _____

ATB (ambito culturale) _____

△ ☆ EDT EDTZ (zecca) _____ EDTA (autorità) _____

☆ MTC (materia e tecnica) paste vitree; soffiata

MIS MISU (unità) _____ MISA (alt.) 1.1 MISL (largh.) _____

MISP (profondità) _____ MISD (diam.) 1.55 MISN (lung.) _____

MISS (spessore) 0.25 MISG (peso) _____

CDG CDGG (indicazione generica) Proprietà Stato

CDGS (indicazione specifica) Ministero per i Beni Culturali e Ambientali

CDGI (indirizzo) _____

☆ NVC NVCT (tipo provvedimento) _____

NVCE (estremi provvedimento) _____ NVCD (data) _____

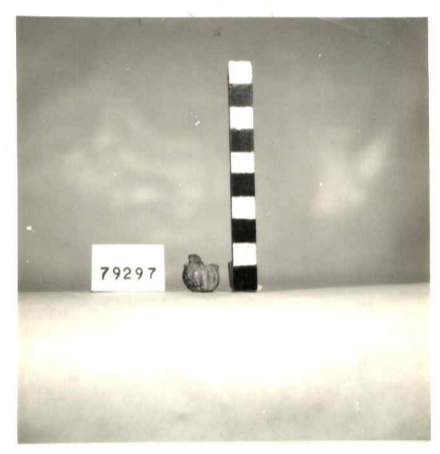
☆ ALN ALNT (tipo evento) _____ ALND (data) _____

☆ FTA FTAN (negativo) D/92585 FTAT (note) _____

☆ CMP CMPD (data compilazione) 1996 CMPN (compilatore) PICCIONE B.

☆ FUR (funzionario responsabile) PAGANO R.

○ OSS (osservazioni) Integro, ma leggermente deformato; decorazione soffiata - all'interno lava - uguale ad RA 73238 - 73471 e ad altri saggi inglobati in primi provenienti dallo stesso luogo e stile. Scheletro 13 73550



Legenda: NCT (codice univoco), PVC (localizzazione geografica di collocazione), LDC (collocazione specifica), INV (inventario di museo o di soprintendenza), PRV (localizzazione geografica di provenienza), PRC (localizzazione specifica di provenienza), PRD (data), LGR (località geografica di reperimento), DSC (dati di scavo), OGT (oggetto), SGT (soggetto), DTZ (cronologia generica), AUT (autore), EDT (editori/stampatori), MIS (misure), CDG (condizione giuridica), NVC (provvedimenti di tutela), ALN (mutamenti di titolarità/possesso/detenzione), FTA (fotografie allegate), CMP (compilazione).

◇ Il campo va compilato con la lettera I in caso di scheda inventariale, con la lettera I/V per le schede di inventariazione dei dati inerenti il vincolo. In presenza di schede di catalogazione o di precatalogazione già redatte, la lettera V dovrà essere seguita rispettivamente dalle lettere C o P.

□ Compilazione riservata alle opere di proprietà statale, con indicazione dell'entità desunta dall'inventario patrimoniale.

☆ I campi devono essere considerati ripetitivi.

△ Nella compilazione della scheda inventariale le voci possono essere considerate facoltative ove l'informazione non sia desumibile dall'osservazione diretta dell'opera.

○ La compilazione è facoltativa. Il campo può essere utilizzato per brevi note aggiuntive.

Alle schede di opere vincolate occorre allegare fotocopia dell'atto di vincolo e, ove disponibile, della scheda di catalogo. In presenza della scheda di catalogazione o di precatalogazione è obbligatorio che il numero di catalogo generale già assegnato sia riportato nel campo NCTN. Per le schede di opere vincolate la compilazione del campo ATB (ambito culturale) è obbligatorio.