

(5605240) Roma, 1975 - Ist. Poligr. Stato - S. (c. 400.000)

PROVINCIA E COMUNE: NA-ERCOLANO

LUOGO DI COLLOCAZIONE: Antiquarium. Magazzino INV. E. 3006  
78303

OGGETTO: Lucerna bilicne a volute

PROVENIENZA (rif. I.G.M.): Ercolano F.184 II N-E (mm.12,5 N -6,8 W)

DATI DI SCAVO: Bottega n. 4 Dec.Mass. INV. DI SCAVO: E. 3006  
(o altra acquisizione) (13-1-1968)

DATAZIONE: 2° - 3° quarto I sec. d.C.

ATTRIBUZIONE:

MATERIALE E TECNICA: Argilla grigia, vernice grigio-brunna  
a riflessi metallici

MISURE: Lung. 16 - Larg. 8,2 - h. 3 - Diam.disco 6,5  
Diam.fondo 4

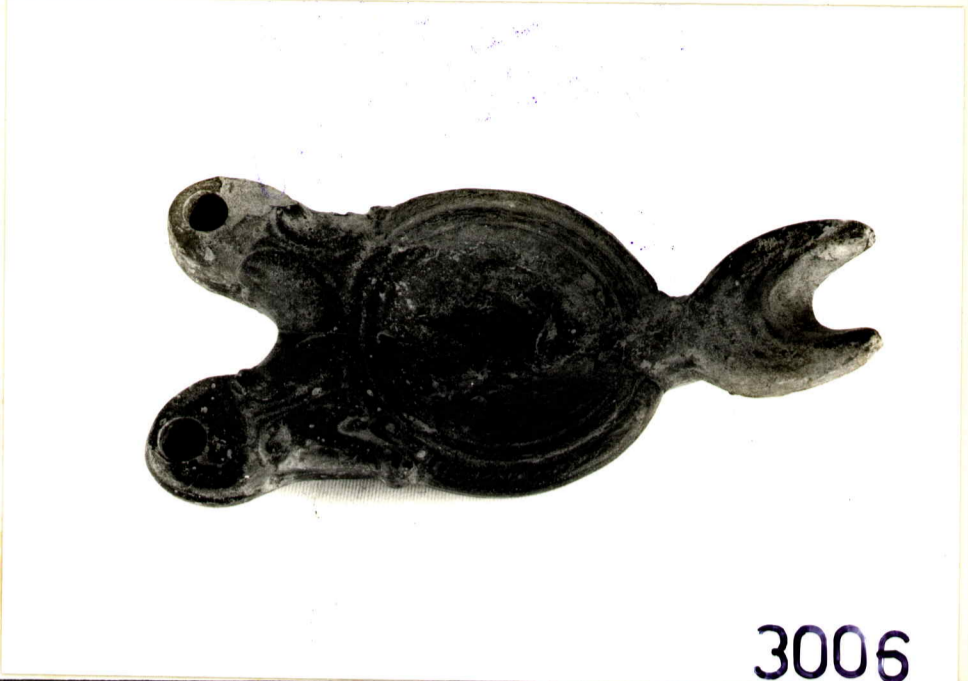
STATO DI CONSERVAZIONE: Ricostruita da vari frammenti

CONSISTENZA ATTUALE DEL MATERIALE: Non deperibile

ESAME DEI REPERTI: /

CONDIZIONE GIURIDICA: Proprietà dello Stato

NOTIFICHE: /



3006

NEG. 46842

DESCRIZIONE: Corpo tondo, spalla orizzontale, disco circolare distinto da due solcature decorato con un amorino, a rilievo, gradiente a destra; becco tondeggiante con volute; ansa ad anello verticale sormontata da un crescente lunare con altro crescente inciso; base circolare ad anello distinta da una solcatura.

Tipo Bisi VD (1)

(1) A.M. Bisi Ingrassia, "Le lucerne fittili dei nuovi scavi di Ercolano, in L'INSTRUMENTUM DOMESTICUM DI ERCOLANO E POMPEI? Roma 1977, p. 79

AGGIORNAMENTI:

Io sottoscritto mi obbligo alla conservazione dell'oggetto descritto nel presente foglio secondo le norme della Legge 1° Giugno 1939, n. 1089 e Regolamento approvato con R. Decreto n. 363 del 30 Gennaio 1913; di conseguenza a non rinuoverlo dal posto che occupa, a non apportarvi modificazioni senza conseguire preventiva approvazione del Ministero dell'Istruzione, e a non menomarne in alcun modo il pubblico godimento.

DATA:

VISTO DEL SOPRINTENDENTE

FIRMA

COMPILATORE DELLA SCHEDA:  
A. Long. De Caro  
Adele Lagi De Caro

IL DIRETTORE  
(Sopr. cgg. Dr. Giuseppe Maggi)

ALLEGATI:

CONSERVAZIONI:

ESPERIMENTI VECCHIE SCHEDE: